

第9回 受託販売素材入札案内

物件明細書

物件の展示場所 : 胆振東部森林管理署 苫小牧、樽前 山元土場

入札開催の日時 : 平成30年 1月23日(火) 13:15 開始 13:30 締切

入札場所 : 札幌市中央区宮の森3条7丁目70番地
北海道森林管理局 3階 大会議室

主催 : 北海道木材産業協同組合連合会
事務担当 : 札幌地方木材協会
札幌市中央区北4条西5丁目1番地
TEL 011-251-3913
FAX 011-232-8405

< 留意事項 >

- ※ 本物件は、持続可能な森林経営が営まれている森林から合法的に伐採されたものです。
入札物件一覧表の摘要欄に「間伐材」と記された物件について、「間伐材証明」を必要とする買受者は申し出願います。(申請期限は入札日以降、翌月末まで)
また、「間伐材等由来の木質バイオマス証明」が必要な買受者は申し出願います(申請期限は入札日以降、翌月末まで)
- ※ 入札は、次頁の「入札規定」に基づき行いますので、前もってご高覧を賜り、山元土場で販売物件を熟覧のうえ、精々ご奮発してご入札くださいますよう、よろしくご願ひ申しあげます。
なお、下記アドレスの北海道森林管理局ホームページに詳細が掲載されていますので、そちらも参考に願ひます。
<http://www.rinya.maff.go.jp/hokkaido/index.html>
- ※ 山元土場の入り口に施錠してあることから、物件の確認及び搬出の際は胆振東部森林管理署(白老町)に事前に連絡のうえ、鍵の番号等を確認のうえ入林して下さい。
なお、平日以外の土・日、祝日の場合は余裕を持って森林管理署に連絡の上、入林願ひます。
- ※ 物件の確認及び搬出の際は、山元土場へ至る林道ゲート鍵番号及び道路状況等を胆振東部森林管理署へ事前にご確認のうえ入林願ひます。
なお、冬期間は除雪の着手に日数を要することがあります。搬出直前に連絡を受けた場合、除雪対応が間に合わないことがありますので、十分余裕を持ってご連絡いただきますようご協力をお願い致します。
- ※ 雨天及び融雪により路面が軟弱化した場合は、林道の路盤保護と事故防止のため運材を中止するようお願い致します。

胆振東部森林管理署 白老郡白老町日の出町3丁目4-1
(0144) 82-2161

道木連素材 入札規定

- 1 入札方式 : (1) 投票入札方式とし、道木連の指定する入札書用紙を使用して、物件ごとに別葉として物件番号、入札金額など所定の事項を記入し入札してください。
ただし、従前使用していた札木連宛の入札書用紙についても当分の間有効とします。
なお、北海道森林管理局の入札書用紙で入札された方も有効とします。
(2) 郵便入札の場合は、二重封筒の表に「郵便入札」と朱書き、数署応札される場合は各署名を記入した封筒に入札書を入れてください。
1月22日(月) 17時まで必着するよう配達証明をもって、
〒060-0004 札幌市中央区北4条西5丁目1
札幌地方木材協会気付
道木連 代表理事会長 松原 正和 あて郵送願います。
- 2 入札保証金 : (1) 入札保証金は10万円とし、入札開始の30分前までに現金又は金融機関の保証小切手で道木連に納付願います。この保証金は落札者のお買上げ代金に充当し、落札がない場合は返還します。
(2) 前項にかかわらず、直前一年間において道木連と取引実績を有する方、又は国有林野事業林産物の一般競争参加資格(一般資格)を有する方については入札保証金の納付を免除します。
ただし、この場合の落札者が契約を締結しないときは違約金として落札金額の5%相当額を徴収します。
- 3 入札価格 : (1) 入札価格は100円単位とし、端数がある場合は切上げとします。
(2) 消費税8%は代金請求のさいにお買上げ代金に加算しますので、入札に当たっては消費税を含まない一物件当たりの金額で入札願います。
(3) 有効札の中の最高値をもって落札とし、最高値が複数、同額の場合は抽選により決定します。
(4) 開札の結果、最低販売価格に達する札がないときは、原則として再入札を行います。
- 4 入札物件 : 入札物件の数量、長級、径級、品等は明細書どおりとし、異議申立ては受入れません。
- 5 代金の決済 : (1) お買上げ代金の決済期限は、平成30年2月2日(金)とし、現金又は金融機関による保証手形とします。
(2) 支払保証手形の支払期日は、入札日から120日(平成30年5月22日(火))とし、支払保証手形の額面金額は、年利2.500%、期間110日の金利を含めた融機関による保証手形とします。
(3) 約束手形の支払先は、〒060-0004 札幌市中央区北4条西5丁目1
北海道木材産業協同組合連合会
代表理事会長 松原 正和 とします。
- 6 物件の引渡 : 代金の納入が確認された後、又は約束手形の振出日以降速やかに通知致します。
- 7 搬出期限 : 平成30年 3月31日

- 8 その他 : (1) 搬出期間を延長しようとする場合は、事前に連絡をすること。
また、その場合は、搬出延期料として当該延期期間1日につき、搬出延期物件に関わる販売代金の1000分の1に相当する金額を徴収します。
- (2) 入札参加者は、暴力団排除に関する誓約事項（別紙）について、入札前に確認しなければならず、入札書の提出をもってこれに同意したものとする。
暴力団排除に関する誓約事項（別紙）について、虚偽又はこれに反する行為が認められた入札は無効となる。
- (3) 入札参加資格は、「物品の製造契約、物品の購入契約及び役務等契約指名停止等措置要領」（平成10年1月14日付け9林野政第890号林野庁長官通知）、「工事請負契約指名停止等措置要領の制定について」（昭和59年6月11日付け59林野経第156号林野庁長官通知）に基づき指名停止を受け、林産物売り払いに係る競争参加資格に制限を受けている者については、その制限を受けている期間中でない者としします。
- (4) 上記以外の事項については、道木連及び地元の商習慣によることとします。

- 9 取引銀行 : (1) 北洋銀行 札幌駅南口支店（普）0132529
- (2) 北海道銀行 道庁支店（普）0677847
- (3) 大地みらい信用金庫 札幌支店（普）0001352

口座名 北海道木材産業協同組合連合会 代表理事会長 松原 正和
TEL 011-251-0683

10 関係書類の閲覧場所及び問い合わせ先

事務担当：札幌地方木材協会（担当：半澤）
札幌市中央区北4条西5丁目1

TEL：011-251-3913
090-8637-0180（携帯）

暴力団排除に関する誓約事項

当社（個人である場合は私、団体である場合は当団体）は、下記 1 及び 2 のいずれにも該当せず、また、将来においても該当しないことを誓約します。

この誓約が虚偽であり、又はこの誓約に反したことにより、当方が不利益を被ることとなっても、異議は一切申し立てません。

また、貴殿の求めに応じ、当方の役員名簿（有価証券報告書に記載のもの。ただし、有価証券報告書を作成していない場合は、役職名、氏名及び生年月日の一覧表）を警察に提示することについて同意します。

記

1 契約の相手方として不適当な者

- (1) 法人等（個人、法人又は団体をいう。）の役員等（個人である場合はその者、法人である場合は役員又は支店若しくは営業所（常時契約を締結する事務所をいう。）の代表者、団体である場合は代表者、理事等、その他経営に実質的に関与している者をいう。以下同じ。）が、暴力団（暴力団員による不当な行為の防止等に関する法律（平成 3 年法律第 77 号）第 2 条第 2 号に規定する暴力団をいう。以下同じ。）又は暴力団員（同法第 2 条 6 号に規定する暴力団員をいう。以下同じ。）であるとき
- (2) 役員等が、自己、自社若しくは第三者の不正の利益を図る目的、又は第三者に損害を加える目的をもって、暴力団又は暴力団員を利用するなどしているとき
- (3) 役員等が、暴力団又は暴力団員に対して、資金等を供給し、又は便宜を供与するなど直接的あるいは積極的に暴力団の維持、運営に協力し、若しくは関与しているとき
- (4) 役員等が、暴力団又は暴力団員であることを知りながらこれを不当に利用するなどしているとき
- (5) 役員等が、暴力団又は暴力団員と社会的に非難されるべき関係を有しているとき

2 契約の相手方として不適当な行為をする者

- (1) 暴力的な要求行為をする者
- (2) 法的に責任を超えた不当な要求行為を行う者
- (3) 取引に関して脅迫的な言動をし、又は暴力を用いる行為を行う者
- (4) 偽計又は威力を用いて契約担当官等の業務を妨害する行為を行う者
- (5) その他前各号に準ずる行為を行う者

上記事項について、入札書の提出をもって誓約します。

胆振東部 森林管理署委託販売物件一覧表

入札予定日

平成30年1月23日

物件番号	所在地	土場番号	植番号	樹種	本数	材積 (m ³)	m ³ 廻り	摘 要 欄	応札 枚数	開 札 結 果	
										二 番 札	一 番 札
102	苫小牧山元	W9	29-W9-1	原料材N	層積	138.973		間伐材 材長 3.65 m 換算率 56.6%			
103	苫小牧山元	W9	29-W9-2	アカエゾマツ	1,086	134.675	0.124	間伐材 材長 3.65 m			
104	苫小牧山元	W9	29-W9-3	低質材N	368	76.242	0.207	間伐材 材長 3.65 m			
105	苫小牧山元	W9	29-W9-4	原料材N	層積	86.458		間伐材 材長 3.65 m 換算率 56.6%			
106	苫小牧山元	W9	29-W9-5	アカエゾマツ	190	23.899	0.126	間伐材 材長 3.65 m			
107	苫小牧山元	W9	29-W9-6	原料材N	層積	10.215		間伐材 材長 2.40 m 換算率 56.6%			
108	苫小牧山元	W9	29-W9-7	カラマツ原料材	199	19.604	0.099	間伐材 材長 2.40 m			
109	苫小牧山元	W9	29-W9-8	アカエゾマツ	61	13.689	0.224	間伐材 材長 3.65 m			
110	苫小牧山元	W11	29-W11-1	原料材N	層積	131.804		間伐材 材長 3.65 m 換算率 56.6%			
111	苫小牧山元	W11	29-W11-4	原料材N	層積	18.221		間伐材 材長 3.65 m 換算率 56.6%			
112	苫小牧山元	W11	29-W11-6	原料材N	層積	16.627		間伐材 材長 2.40 m 換算率 56.6%			
113	苫小牧山元	W12	29-W12-2	アカエゾマツ	161	37.298	0.232	間伐材 材長 3.65 m			
114	苫小牧山元	W12	29-W12-3	原料材N	層積	20.254		間伐材 材長 2.40 m 換算率 56.6%			
115	苫小牧山元	W12	29-W12-4	低質材N	189	39.224	0.208	間伐材 材長 3.65 m			
116	苫小牧山元	W12	29-W12-5	原料材N	層積	73.339		間伐材 材長 3.65 m 換算率 56.6%			
117	苫小牧山元	W12	29-W12-6	アカエゾマツ	1,022	137.206	0.134	間伐材 材長 3.65 m			
118	苫小牧山元	W12	29-W12-7	原料材N	層積	115.690		間伐材 材長 3.65 m 換算率 56.6%			
119	樽前山元	Y4	29-Y4-4	トドマツ	734	81.291	0.111	間伐材 材長 3.65 m			
120	樽前山元	Y4	29-Y4-5	トドマツ	137	36.286	0.265	間伐材 材長 3.65 m			
121	樽前山元	Y4	29-Y4-6	低質材N	168	21.204	0.126	間伐材 材長 3.65 m			
122	樽前山元	Y4	29-Y4-7	エゾマツ	215	64.244	0.299	間伐材 材長 3.65 m			
123	樽前山元	Y4	29-Y4-8	エゾマツ	203	26.461	0.130	間伐材 材長 3.65 m			
124	樽前山元	Y4	29-Y4-9	低質材N	149	18.581	0.125	間伐材 材長 3.65 m			
125	樽前山元	Y4	29-Y4-10	原料材L	292	19.929	0.068	間伐材 材長 2.40 m			
126	樽前山元	Y4	29-Y4-11	原料材N	層積	41.493		間伐材 材長 2.40 m 換算率 64.8%			
127	樽前山元	Y4	29-Y4-12	原料材N	1675	68.151	0.041	間伐材 材長 2.40 m			
128	樽前山元	Y6	29-Y6-4	原料材N	層積	60.964		間伐材 材長 2.40 m 換算率 64.8%			
129	樽前山元	Y6	29-Y6-5	エゾマツ	243	77.645	0.320	間伐材 材長 3.65 m			
130	樽前山元	Y6	29-Y6-6	エゾマツ	216	27.499	0.127	間伐材 材長 3.65 m			
131	樽前山元	Y6	29-Y6-7	低質材N	157	26.345	0.168	間伐材 材長 3.65 m			
132	樽前山元	Y6	29-Y6-8	アカエゾマツ	293	27.578	0.094	間伐材 材長 3.65 m			
合 計					7,758	1,691.089					

* * 販売物件明細書 * *

公売年度	公売回数	入札番号	評定番号
		102	29-01-001

北海道森林管理局
胆振東部森林管理署

物件所在地		樹番号	産地	樹種	林齢	材の区分	長級	径級	品等	本数	材積	単材積	摘要
苫小牧山元		29- W9-1	苫小牧事業地	原料材N	48	原料材	3.65	1 ~ 200	原料材	0	138.973	0.000	
						樹種計				0	138.973	0.000	
						樹計				0	138.973	0.000	
						評定番号計				0	138.973	0.000	

(単位:長級 m, 径級 cm, 材積 m³)

* * 販売物件明細書 * *

公売年度	公売回数	入札番号	評定番号
		103	29-01-002

北海道森林管理局
胆振東部森林管理署

物件所在地		樹番号	産地	樹種	林齢	材の区分	長級	径級	品等	本数	材積	単材積	摘要
苫小牧山元		29- W9-2	苫小牧事業地	アカエゾマツ	48	一般材	3.65	13 ~ 13	込一般	5	0.310	0.062	
							3.65	14 ~ 18	込一般	639	64.132	0.100	
							3.65	20 ~ 22	込一般	428	67.293	0.157	
							3.65	24 ~ 24	込一般	14	2.940	0.210	
						樹種計				1,086	134.675	0.124	
						樹計				1,086	134.675	0.124	
						評定番号計				1,086	134.675	0.124	

(単位:長級 m, 径級 cm, 材積 m³)

** 販売物件明細書 **

北海道森林管理局
胆振東部森林管理署

(単位:長級 m, 径級 cm, 材積 m³)

公売年度	公売回数	入札番号	評定番号
		104	29-01-003

物件所在地	植番号	産地	樹種	林齢	材の区分	長級	径級	品等	本数	材積	単材積	摘 要
苫小牧山元	29- W9-3	苫小牧事業地	低質材N	48	低質材	3.65	18~60	低質材	368	76.242	0.207	
					樹種計				368	76.242	0.207	
					植計				368	76.242	0.207	
					評定番号計				368	76.242	0.207	

** 販売物件明細書 **

北海道森林管理局
胆振東部森林管理署

(単位:長級 m, 径級 cm, 材積 m³)

公売年度	公売回数	入札番号	評定番号
		105	29-01-004

物件所在地	植番号	産地	樹種	林齢	材の区分	長級	径級	品等	本数	材積	単材積	摘 要
苫小牧山元	29- W9-4	苫小牧事業地	原料材N	48	原料材	3.65	1~200	原料材	0	86.458	0.000	
					樹種計				0	86.458	0.000	
					植計				0	86.458	0.000	
					評定番号計				0	86.458	0.000	

＊＊＊ 販売物件明細書 ＊＊＊

北海道森林管理局
胆振東部森林管理署

(単位：長級 m, 径級 cm, 材積 m³)

公売年度	公売回数	入札番号	評定番号
	106		29-01-005

物件所在地	種番号	産地	樹種	林齢	材の区分	長級	径級	品等	本数	材積	単材積	摘要
苫小牧山元	29-W9-5	苫小牧事業地	アカエゾマツ	71	一般材	3.65	14～18	込一般	113	11.246	0.100	
						3.65	20～22	込一般	69	10.973	0.159	
						3.65	24～24	込一般	8	1.680	0.210	
					樹種計			190	23.899	0.126		
					植			190	23.899	0.126		
					評定番号計			190	23.899	0.126		

＊＊＊ 販売物件明細書 ＊＊＊

北海道森林管理局
胆振東部森林管理署

(単位：長級 m, 径級 cm, 材積 m³)

公売年度	公売回数	入札番号	評定番号
	107		29-01-006

物件所在地	種番号	産地	樹種	林齢	材の区分	長級	径級	品等	本数	材積	単材積	摘要
苫小牧山元	29-W9-6	苫小牧事業地	原料材N	71	原料材	2.40	1～200	原料材	0	10.215	0.000	
							樹種計	0	10.215	0.000		
							植	0	10.215	0.000		
					評定番号計			0	10.215	0.000		

* * 販売物件明細書 * *

公売年度	公売回数	入札番号	評定番号
		108	29-01-007

北海道森林管理局
胆振東部森林管理署

物件所在地		産地	樹種	林齢	材の区分	長級	径級	品等	本数	材積	単材積	摘	要
苫小牧山元		苫小牧事業地	カラ原料材	48	原料材	2.40	7 ~ 36	原料材	199	19.604	0.099		
							樹種	種計	199	19.604	0.099		
							桧	計	199	19.604	0.099		
							評定番号計	計	199	19.604	0.099		

(単位:長級 m, 径級 cm, 材積 m³)

* * 販売物件明細書 * *

公売年度	公売回数	入札番号	評定番号
		109	29-01-008

北海道森林管理局
胆振東部森林管理署

物件所在地		産地	樹種	林齢	材の区分	長級	径級	品等	本数	材積	単材積	摘	要
苫小牧山元		苫小牧事業地	アカエゾマツ	71	一般材	3.65	22 ~ 22	込一般	1	0.177	0.177		
						3.65	24 ~ 28	込一般	59	13.138	0.223		
						3.65	32 ~ 32	込一般	1	0.374	0.374		
							樹種	種計	61	13.689	0.224		
							桧	計	61	13.689	0.224		
							評定番号計	計	61	13.689	0.224		

(単位:長級 m, 径級 cm, 材積 m³)

** 販売物件明細書 **

公売年度	公売回数	入札番号	評定番号
		110	29-01-009

北海道森林管理局
胆振東部森林管理署

物件所在地	植番号	産地	樹種	林齢	材の区分	長級	径級	品等	本数	材積	単材積	(単位:長級 m, 径級 cm, 材積 m ³)	
												摘要	摘要
苫小牧山元	29- W11-1	苫小牧事業地	原料材N	48	原料材	3.65	1~200	原料材	0	131.804	0.000		
							樹種	計	0	131.804	0.000		
							植	計	0	131.804	0.000		
							評定番号	計	0	131.804	0.000		

** 販売物件明細書 **

公売年度	公売回数	入札番号	評定番号
		111	29-01-010

北海道森林管理局
胆振東部森林管理署

物件所在地	植番号	産地	樹種	林齢	材の区分	長級	径級	品等	本数	材積	単材積	(単位:長級 m, 径級 cm, 材積 m ³)	
												摘要	摘要
苫小牧山元	29- W11-4	苫小牧事業地	原料材N	48	原料材	3.65	1~200	原料材	0	18.221	0.000		
							樹種	計	0	18.221	0.000		
							植	計	0	18.221	0.000		
							評定番号	計	0	18.221	0.000		

** 販売物件明細書 **

公売年度	公売回数	入札番号	評定番号
		112	29-01-011

北海道森林管理局
胆振東部森林管理署

物件所在地	植番号	産地	樹種	林齢	材の区分	長級	径級	品等	本数	材積	単材積	(単位:長級 m, 径級 cm, 材積 m ³)	
												摘要	摘要
苫小牧山元	29- W11-6	苫小牧事業地	原料材N	48	原料材	2.40	1~200	原料材	0	16.627	0.000		
							樹種	計	0	16.627	0.000		
							植	計	0	16.627	0.000		
							評定番号	計	0	16.627	0.000		

* * 販売物件明細書 * *

公売年度	公売回数	入札番号	評定番号
		113	29-01-012

北海道森林管理局
胆振東部森林管理署

物件所在地		植番号	産地	樹種	林齢	材の区分	長級	径級	品等	本数	材積	単材積	摘 要
苫小牧山元		29-W12-2	苫小牧事業地	アカエゾマツ	48	一般材	3.65	22 ~ 22	込一般	2	0.354	0.177	
							3.65	24 ~ 28	込一般	155	35.583	0.230	
							3.65	30 ~ 32	込一般	4	1.361	0.340	
								樹種計		161	37.298	0.232	
								植計		161	37.298	0.232	
								評定番号計		161	37.298	0.232	

(単位:長級 m, 径級 cm, 材積 m³)

* * 販売物件明細書 * *

公売年度	公売回数	入札番号	評定番号
		114	29-01-013

北海道森林管理局
胆振東部森林管理署

物件所在地		植番号	産地	樹種	林齢	材の区分	長級	径級	品等	本数	材積	単材積	摘 要
苫小牧山元		29-W12-3	苫小牧事業地	原料材N	48	原料材	2.40	1 ~ 200	原料材	0	20.254	0.000	
								樹種計		0	20.254	0.000	
								植計		0	20.254	0.000	
								評定番号計		0	20.254	0.000	

(単位:長級 m, 径級 cm, 材積 m³)

* * 販売物件明細書 * *

公売年度	公売回数	入札番号	評定番号
		115	29-01-014

北海道森林管理局
胆振東部森林管理署

物件所在地		樹種	林齢	材の区分	長級	径級	品等	本数	材積	単材積	摘	要
苫小牧山元		低質材N	48	低質材	3.65	18~38	込一般	189	39.224	0.208		
						樹種	計	189	39.224	0.208		
						植	計	189	39.224	0.208		
						評定番号	計	189	39.224	0.208		

(単位:長級 m, 径級 cm, 材積 m³)

* * 販売物件明細書 * *

公売年度	公売回数	入札番号	評定番号
		116	29-01-015

北海道森林管理局
胆振東部森林管理署

物件所在地		樹種	林齢	材の区分	長級	径級	品等	本数	材積	単材積	摘	要
苫小牧山元		原料材N	48	原料材	3.65	1~200	原料材	0	73.339	0.000		
						樹種	計	0	73.339	0.000		
						植	計	0	73.339	0.000		
						評定番号	計	0	73.339	0.000		

(単位:長級 m, 径級 cm, 材積 m³)

** 販売物件明細書 **

北海道森林管理局
胆振東部森林管理署

公売年度	公売回数	入札番号	評定番号
		117	29-01-016

物件所在地	植番号	産地	樹種	林齢	材の区分	長級	径級	品等	本数	材積	単材積	摘 要
苫小牧山元	29-W12-6	苫小牧事業地	アカエゾマツ	48	一般材	3.65	14 ~ 18	込一般	444	44.992	0.101	
						3.65	20 ~ 22	込一般	571	90.744	0.159	
						3.65	24 ~ 24	込一般	7	1.470	0.210	
						樹種計			1,022	137.206	0.134	
植			植			1,022			137.206	0.134		
評定番号計			評定番号計			1,022				137.206	0.134	

(単位:長級 m, 径級 cm, 材積 m³)

** 販売物件明細書 **

北海道森林管理局
胆振東部森林管理署

公売年度	公売回数	入札番号	評定番号
		118	29-01-017

物件所在地	植番号	産地	樹種	林齢	材の区分	長級	径級	品等	本数	材積	単材積	摘 要
苫小牧山元	29-W12-7	苫小牧事業地	原料材N	48	原料材	3.65	1 ~ 200	原料材	0	115.690	0.000	
						樹種計			0	115.690	0.000	
						植			0	115.690	0.000	
						評定番号計			0	115.690	0.000	

(単位:長級 m, 径級 cm, 材積 m³)

＊＊ 販売物件明細書 ＊＊

公売年度	公売回数	入札番号	評定番号
		119	29-01-018

北海道森林管理局
胆振東部森林管理署

物件所在地		産地	樹種	林齢	材の区分	長級	径級	品等	本数	材積	単材積	摘要
樽前山元		樽前事業地	トドマツ	43	一般材	3.65	13～13	込一般	16	0.992	0.062	
	3.65					14～18	込一般	516	48.296	0.094		
	3.65					20～22	込一般	202	32.003	0.158		
					樹種計				734	81.291	0.111	
					植				734	81.291	0.111	
					評定番号計				734	81.291	0.111	

(単位:長級 m, 径級 cm, 材積 m³)

＊＊ 販売物件明細書 ＊＊

公売年度	公売回数	入札番号	評定番号
		120	29-01-019

北海道森林管理局
胆振東部森林管理署

物件所在地		産地	樹種	林齢	材の区分	長級	径級	品等	本数	材積	単材積	摘要
樽前山元		樽前事業地	トドマツ	43	一般材	3.65	22～22	込一般	3	0.531	0.177	
	3.65					24～28	込一般	111	25.597	0.231		
	3.65					30～38	込一般	19	7.391	0.389		
	3.65					42～46	込一般	4	2.767	0.692		
					樹種計				137	36.286	0.265	
					植				137	36.286	0.265	
					評定番号計				137	36.286	0.265	

(単位:長級 m, 径級 cm, 材積 m³)

*** 販売物件明細書 ***

北海道森林管理局
胆振東部森林管理署

(単位:長級 m, 径級 cm, 材積 m³)

公売年度	公売回数	入札番号	評定番号
	121		29-01-020

物件所在地	植番号	産地	樹種	林齢	材の区分	長級	径級	品等	本数	材積	単材積	摘 要
樽前山元	29- Y4-6	樽前事業地	低質材N	43	低質材	3.65	13 ~ 38	低質材	168	21.204	0.126	
							樹種計	168	21.204	0.126		
							植計	168	21.204	0.126		
評定番号計									168	21.204	0.126	

*** 販売物件明細書 ***

北海道森林管理局
胆振東部森林管理署

(単位:長級 m, 径級 cm, 材積 m³)

公売年度	公売回数	入札番号	評定番号
	122		29-01-021

物件所在地	植番号	産地	樹種	林齢	材の区分	長級	径級	品等	本数	材積	単材積	摘 要
樽前山元	29- Y4-7	樽前事業地	エンマツ	43	一般材	3.65	22 ~ 22	込一般	1	0.177	0.177	
							24 ~ 28	込一般	137	33.124	0.242	
							30 ~ 38	込一般	74	29.071	0.393	
							40 ~ 42	込一般	3	1.872	0.624	
							樹種計	215	64.244	0.299		
植計									215	64.244	0.299	
評定番号計									215	64.244	0.299	

** 販売物件明細書 **

公売年度	公売回数	入札番号	評価番号
		123	29-01-022

北海道森林管理局
胆振東部森林管理署

										(単位:長級 m, 径級 cm, 材積 m ³)			
物件所在地	植番号	産地	樹種	林齢	材の区分	長級	径級	品等	本数	材積	単材積	摘 要	
樽前山元	29- Y4-8	樽前事業地	エゾマツ	43	一般材	3.65	13 ~ 13	込一般	1	0.062	0.062		
						3.65	14 ~ 18	込一般	99	9.561	0.097		
						3.65	20 ~ 22	込一般	102	16.628	0.163		
						3.65	24 ~ 24	込一般	1	0.210	0.210		
									樹種計	203	26.461	0.130	
									植	203	26.461	0.130	
									評定番号計	203	26.461	0.130	

** 販売物件明細書 **

公売年度	公売回数	入札番号	評価番号
		124	29-01-023

北海道森林管理局
胆振東部森林管理署

										(単位:長級 m, 径級 cm, 材積 m ³)			
物件所在地	植番号	産地	樹種	林齢	材の区分	長級	径級	品等	本数	材積	単材積	摘 要	
樽前山元	29- Y4-9	樽前事業地	低質材N	43	低質材	3.65	12 ~ 32	低質材	149	18.581	0.125		
							樹種計		149	18.581	0.125		
							植		149	18.581	0.125		
									評定番号計	149	18.581	0.125	

** 販売物件明細書 **

北海道森林管理局
胆振東部森林管理署

公売年度	公売回数	入札番号	評定番号
		125	29-01-024

物件所在地	植番号	産地	樹種	林齢	材の区分		長級	径級	品等	本数	材積	単材積	摘 要
					原料材	材積							
樽前山元	29-Y4-10	樽前事業地	原料材L	43	原料材		2.40	6~38	原料材	292	19.929	0.068	
									樹種計	292	19.929	0.068	
									植計	292	19.929	0.068	
								評定番号計	292	19.929	0.068		

(単位:長級 m, 径級 cm, 材積 m³)

** 販売物件明細書 **

北海道森林管理局
胆振東部森林管理署

公売年度	公売回数	入札番号	評定番号
		126	29-01-025

物件所在地	植番号	産地	樹種	林齢	材の区分		長級	径級	品等	本数	材積	単材積	摘 要
					原料材	材積							
樽前山元	29-Y4-11	樽前事業地	原料材N	43	原料材		2.40	1~200	原料材	0	41.493	0.000	
									樹種計	0	41.493	0.000	
									植計	0	41.493	0.000	
								評定番号計	0	41.493	0.000		

(単位:長級 m, 径級 cm, 材積 m³)

** 販売物件明細書 **

北海道森林管理局
胆振東部森林管理署

公売年度	公売回数	入札番号	評定番号
		127	29-01-026

物件所在地	植番号	産地	樹種	林齢	材の区分		長級	径級	品等	本数	材積	単材積	摘 要
					原料材	材積							
樽前山元	29-Y4-12	樽前事業地	原料材N	43	原料材		2.40	6~38	原料材	1,675	68.151	0.041	
									樹種計	1,675	68.151	0.041	
									植計	1,675	68.151	0.041	
								評定番号計	1,675	68.151	0.041		

(単位:長級 m, 径級 cm, 材積 m³)

** 販売物件明細書 **

公売年度	公売回数	入札番号	評定番号
		128	29-01-027

北海道森林管理局
胆振東部森林管理署

物件所在地		植番号	産地	樹種	林齢	材の区分	長級	径級	品等	本数	材積	単材積	摘 要
樽前山元		29- Y6-4	樽前事業地	原料材N	43	原料材	2.40	1 ~ 200	原料材	0	60.964	0.000	
								樹種計		0	60.964	0.000	
								植計		0	60.964	0.000	
								評定番号計		0	60.964	0.000	

(単位:長級 m, 径級 cm, 材積 m³)

** 販売物件明細書 **

公売年度	公売回数	入札番号	評定番号
		129	29-01-028

北海道森林管理局
胆振東部森林管理署

物件所在地		植番号	産地	樹種	林齢	材の区分	長級	径級	品等	本数	材積	単材積	摘 要
樽前山元		29- Y6-5	樽前事業地	エゾマツ	43	一般材	3.65	22 ~ 22	込一般	3	0.531	0.177	
							3.65	24 ~ 28	込一般	131	32.371	0.247	
							3.65	30 ~ 38	込一般	102	40.164	0.394	
							3.65	40 ~ 46	込一般	7	4.579	0.654	
								樹種計		243	77.645	0.320	
								植計		243	77.645	0.320	
								評定番号計		243	77.645	0.320	

(単位:長級 m, 径級 cm, 材積 m³)

** 販売物件明細書 **

公売年度	公売回数	入札番号	評定番号
		130	29-01-029

北海道森林管理局
胆振東部森林管理署

物件所在地	植番号	産地	樹種	林齢	材の区分	長級	径級	品等	本数	材積	単材積	摘 要
樽前山元	29- Y6-6	樽前事業地	エゾマツ	43	一般材	3.65	13 ~ 13	込一般	4	0.248	0.062	
						3.65	14 ~ 18	込一般	114	11.290	0.099	
						3.65	20 ~ 22	込一般	93	14.911	0.160	
						3.65	24 ~ 24	込一般	5	1.050	0.210	
					樹種計			216	27.499	0.127		
					樹			216	27.499	0.127		
					評定番号計			216	27.499	0.127		

(単位:長級 m, 径級 cm, 材積 m³)

** 販売物件明細書 **

公売年度	公売回数	入札番号	評定番号
		131	29-01-030

北海道森林管理局
胆振東部森林管理署

物件所在地	植番号	産地	樹種	林齢	材の区分	長級	径級	品等	本数	材積	単材積	摘 要
樽前山元	29- Y6-7	樽前事業地	低質材N	43	低質材	3.65	13 ~ 46	低質材	157	26.345	0.168	
								樹種計	157	26.345	0.168	
								樹	157	26.345	0.168	
					評定番号計			157	26.345	0.168		

(単位:長級 m, 径級 cm, 材積 m³)

** 販売物件明細書 **

公売年度	公売回数	入札番号	評定番号
		132	29-01-031

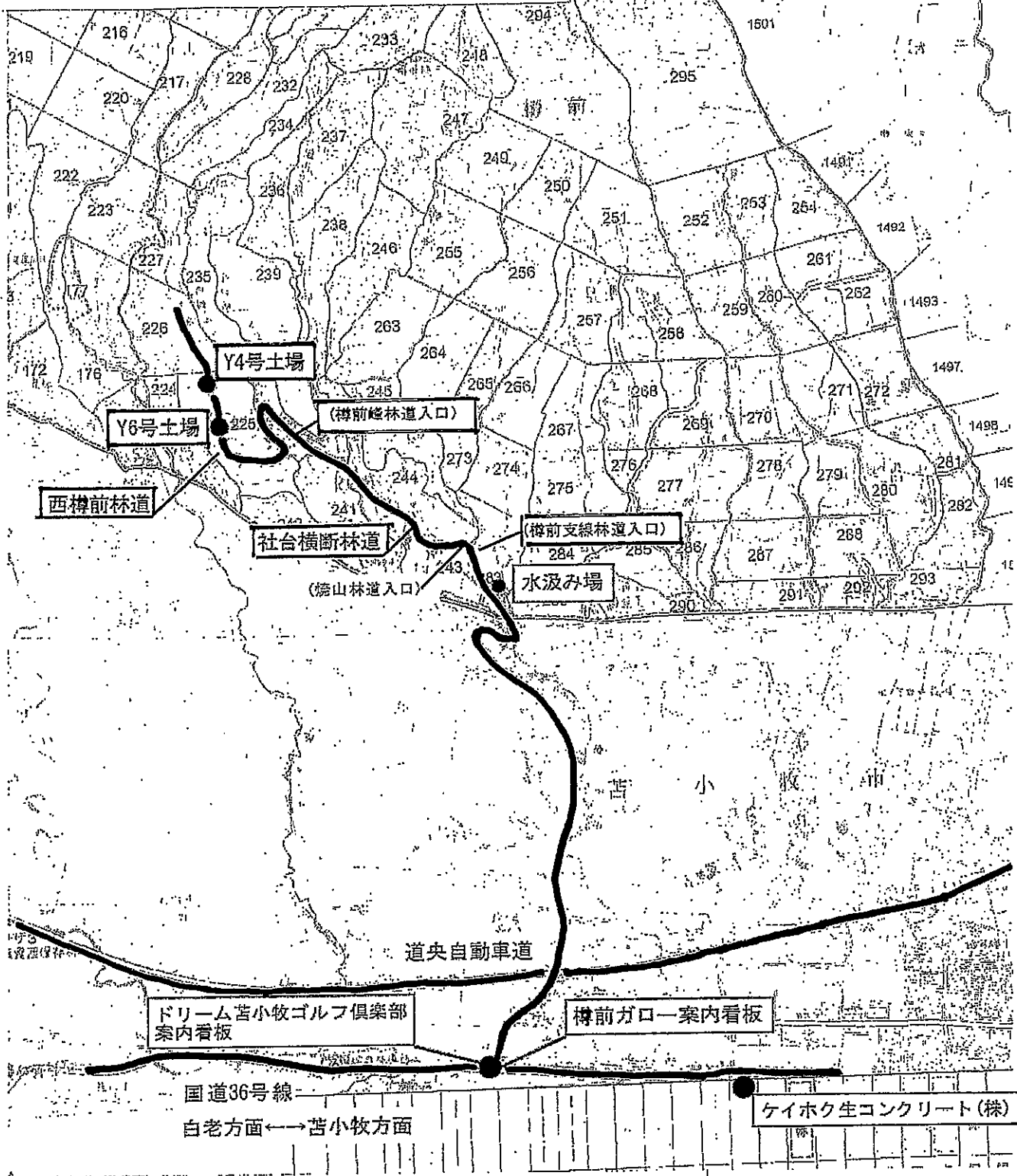
北海道森林管理局
胆振東部森林管理署

物件所在地	植番号	産地	樹種	林齢	材の区分	長級	径級	品等	本数	材積	単材積	摘 要	
樽前山元	29-Y6-8	樽前事業地	アカエゾマツ	43	一般材	3.65	13 ~ 13	込一般	25	1.550	0.062		
						3.65	14 ~ 18	込一般	287	21.062	0.089		
						3.65	20 ~ 22	込一般	28	4.336	0.155		
						3.65	24 ~ 24	込一般	3	0.630	0.210		
									樹種計	293	27.578	0.094	
									植計	293	27.578	0.094	
									評定番号計	293	27.578	0.094	

(単位:長級 m, 径級 cm, 材積 m³)

当該土場へは、国道36号線を苫小牧市街地から白老町方面に向かい、ケイホク生コンクリート(株)苫小牧工場より約2.6km程直進し、「樽前ガロー」、「ドリーム苫小牧ゴルフ倶楽部」の看板を右折すると樽前ガロー・樽前国有林方面へ向かう。道央自動車道を通過し約4.9km程直進すると、国有林の社台横断林道へ至る。

Y4号及びY6号土場へは、当該林道を直進し西樽前林道突き当たりを右折し当該土場へ。
 なお、林道入口ゲートはダイヤル錠で施錠しているのので、森林管理署に番号等を確認のうえ入林願います。



ケイホク生コンクリート(株)