

第9回 受託販売素材入札案内

物 件 明 細 書

物件の展示場所 : 石狩森林管理署 簾舞、余市、恵庭 山元土場
入札開催の日時 : 平成30年 1月23日(火) 13:15 開始 13:30 締切
入札場所 : 札幌市中央区宮の森3条7丁目70番地
北海道森林管理局 3階 大会議室
主催 : 北海道木材産業協同組合連合会
事務担当 : 札幌地方木材協会
札幌市中央区北4条西5丁目1番地
TEL 011-251-3913
FAX 011-232-8405

< 留 意 事 項 >

- ※ 本物件は、持続可能な森林経営が営まれている森林から合法的に伐採されたものです。
入札物件一覧表の摘要欄に「間伐材」と記された物件について、「間伐材証明」を必要とする買受者は申し出願います。(申請期限は入札日以降、翌月末まで)
また、「間伐材等由来の木質バイオマス証明」が必要な買受者は申し出願います。(申請期限は入札日以降、翌月末まで)
- ※ 入札は、次頁の「入札規定」に基づき行いますので、前もってご高覧を賜り、山元土場で販売物件を熟覧のうえ、精々ご奮発してご入札くださいますよう、よろしくお願ひ申し上げます。
なお、下記アドレスの北海道森林管理局ホームページに詳細が掲載されていますので、そちらも参考に願います。
<http://www.rinya.maff.go.jp/hokkaido/index.html>
- ※ 降雨時および降雨直後の搬出は見合わせるようお願いいたします。
なお、降雨時等の搬出によって道路の破損等があった場合は原状回復をお願いいたします。
道路状況によっては搬出に重機・鉄板等必要になる場合もあります。
- ※ 山元土場林道入りロゲートはダイヤル錠により施錠してあることから、物件の確認及び搬出の際は、事前に次のところへ問い合わせのうえ入林願います。なお、平日以外の土・日・祝日の入林は、余裕を持って署に問い合わせのうえ入林願います。
- ※ 冬期間の搬出にあたり林道等の除雪を希望する場合は、事前に署の担当者に連絡して下さい。

石狩森林管理署 業務グループ 資源活用担当

電話 011-563-6111
札幌市中央区南9条西23丁目1-10

- 1 入札方式 : (1) 投票入札方式とし、道木連の指定する入札書用紙を使用して、物件ごとに別業として物件番号、入札金額など所定の事項を記入し入札してください。
ただし、従前使用していた札木連宛の入札書用紙についても当分の間有効とします。
なお、北海道森林管理局の入札書用紙で入札された方も有効とします。
- (2) 郵便入札の場合は、二重封筒の表に「郵便入札」と朱書し、数署応札される場合は各署名を記入した封筒に入札書を入れてください。
- 1月22日(月) 17時まで必着するよう配達証明をもって、
〒060-0004 札幌市中央区北4条西5丁目1
札幌地方木材協会気付
道木連 代表理事会長 松原 正和 あて郵送願います。
- 2 入札保証金 : (1) 入札保証金は10万円とし、入札開始の30分前までに現金又は金融機関の保証小切手で道木連に納付願います。この保証金は落札者のお買上げ代金に充当し、落札がない場合は返還します。
- (2) 前項にかかわらず、直前一年間において道木連と取引実績を有する方、又は国有林野事業林産物の一般競争参加資格(一般資格)を有する方については入札保証金の納付を免除します。
ただし、この場合の落札者が契約を締結しないときは違約金として落札金額の5%相当額を徴収します。
- 3 入札価格 : (1) 入札価格は100円単位とし、端数がある場合は切上げとします。
- (2) 消費税8%は代金請求のさいにお買上げ代金に加算しますので、入札に当たっては消費税を含まない一物件当たりの金額で入札願います。
- (3) 有効札の中の最高値をもって落札とし、最高値が複数、同額の場合は抽選により決定します。
- (4) 開札の結果、最低販売価格に達する札がないときは、原則として再入札を行います。
- 4 入札物件 : 入札物件の数量、長級、径級、品等は明細書どおりとし、異議申立ては受入れません。
- 5 代金の決済 : (1) お買上げ代金の決済期限は、平成30年2月2日(金)とし、現金又は金融機関による保証手形とします。
- (2) 支払保証手形の支払期日は、入札日から120日(平成30年5月22日(火))とし、支払保証手形の額面金額は、年利2.500%、期間110日の金利を含めた融機関による保証手形とします。
- (3) 約束手形の支払先は、〒060-0004 札幌市中央区北4条西5丁目1
北海道木材産業協同組合連合会
代表理事会長 松原 正和 とします。
- 6 物件の引渡 : 代金の納入が確認された後、又は約束手形の振出日以降速やかに通知致します。
- 7 搬出期限 : 平成30年3月30日
(搬出を開始する際は事前に署の担当者に連絡してください)

- 8 その他 : (1) 搬出期間を延長しようとする場合は、事前に連絡をすること。
また、その場合は、搬出延期料として当該延期期間1日につき、搬出延期物件に関わる販売代金の1000分の1に相当する金額を徴収します。
- (2) 入札参加者は、暴力団排除に関する誓約事項(別紙)について、入札前に確認しなければならず、入札書の提出をもってこれに同意したものとする。
暴力団排除に関する誓約事項(別紙)について、虚偽又はこれに反する行為が認められた入札は無効となる。
- (3) 入札参加資格は、「物品の製造契約、物品の購入契約及び役務等契約指名停止等措置要領」(平成10年1月14日付け9林野政第890号林野庁長官通知)、「工事請負契約指名停止等措置要領の制定について」(昭和59年6月11日付け59林野経第156号林野庁長官通知)に基づき指名停止を受け、林産物売り払いに係る競争参加資格に制限を受けている者については、その制限を受けている期間中でない者としします。
- (4) 上記以外の事項については、道木連及び地元の商習慣によることとしします。

- 9 取引銀行 : (1) 北洋銀行 札幌駅南口支店(普) 0132529
- (2) 北海道銀行 道庁支店(普) 0677847
- (3) 大地みらい信用金庫 札幌支店(普) 0001352

口座名 北海道木材産業協同組合連合会 代表理事会長 松原 正和
TEL 011-251-0683

10 関係書類の閲覧場所及び問い合わせ先

事務担当 : 札幌地方木材協会 (担当 : 半澤)
札幌市中央区北4条西5丁目1

TEL : 011-251-3913
090-8637-0180 (携帯)

暴力団排除に関する誓約事項

当社（個人である場合は私、団体である場合は当団体）は、下記 1 及び 2 のいずれにも該当せず、また、将来においても該当しないことを誓約します。

この誓約が虚偽であり、又はこの誓約に反したことにより、当方が不利益を被ることとなっても、異議は一切申し立てません。

また、貴殿の求めに応じ、当方の役員名簿（有価証券報告書に記載のもの。ただし、有価証券報告書を作成していない場合は、役職名、氏名及び生年月日の一覧表）を警察に提示することについて同意します。

記

1 契約の相手方として不適当な者

- (1) 法人等（個人、法人又は団体をいう。）の役員等（個人である場合はその者、法人である場合は役員又は支店若しくは営業所（常時契約を締結する事務所をいう。）の代表者、団体である場合は代表者、理事等、その他経営に実質的に関与している者をいう。以下同じ。）が、暴力団（暴力団員による不当な行為の防止等に関する法律（平成 3 年法律第 77 号）第 2 条第 2 号に規定する暴力団をいう。以下同じ。）又は暴力団員（同法第 2 条 6 号に規定する暴力団員をいう。以下同じ。）であるとき
- (2) 役員等が、自己、自社若しくは第三者の不正の利益を図る目的、又は第三者に損害を加える目的をもって、暴力団又は暴力団員を利用するなどしているとき
- (3) 役員等が、暴力団又は暴力団員に対して、資金等を供給し、又は便宜を供与するなど直接あるいは積極的に暴力団の維持、運営に協力し、若しくは関与しているとき
- (4) 役員等が、暴力団又は暴力団員であることを知りながらこれを不当に利用するなどしているとき
- (5) 役員等が、暴力団又は暴力団員と社会的に非難されるべき関係を有しているとき

2 契約の相手方として不適当な行為をする者

- (1) 暴力的な要求行為をする者
- (2) 法的に責任を超えた不当な要求行為を行う者
- (3) 取引に関して脅迫的な言動をし、又は暴力を用いる行為を行う者
- (4) 偽計又は威力を用いて契約担当官等の業務を妨害する行為を行う者
- (5) その他前各号に準ずる行為を行う者

上記事項について、入札書の提出をもって誓約します。

石狩森林管理署入札物件一覧表

物件内容の概要

入札予定日

平成30年1月23日

| 物件 番号 | 所在地 | 土場 番号 | 樹番号 | 樹種 | 本数 | 材積 (m ³) | m ² 廻り | 摘要欄 | | 換算率 | 応札 枚数 | 開札結果 | |
|----------|------|----------|--------|------|------|----------------------|-------------------|-----|-----------------|-------|----------|------|-----|
| | | | | | | | | | | | | 二番札 | 一番札 |
| 99 | 篠舞山元 | M23 | M23-3 | トドマツ | 890 | 104.330 | 0.117 | 間伐材 | 3.65m | | | | |
| 100 | 篠舞山元 | M23 | M23-4 | 低質材N | 675 | 141.293 | 0.209 | 間伐材 | 3.65m | | | | |
| 101 | 篠舞山元 | M23 | M23-5 | 原料材L | 層積 | 68.720 | | 間伐材 | 2.40m | 48.4% | | | |
| 102 | 篠舞山元 | M23 | M23-6 | 原料材L | 層積 | 73.181 | | 間伐材 | 2.40m | 48.4% | | | |
| 103 | 篠舞山元 | M23 | M23-7 | 原料材L | 層積 | 81.405 | | 間伐材 | 2.40m | 48.4% | | | |
| 104 | 篠舞山元 | M23 | M23-8 | 原料材L | 層積 | 80.662 | | 間伐材 | 2.40m | 48.4% | | | |
| 105 | 篠舞山元 | M23 | M23-11 | 低質材L | 661 | 94.455 | 0.143 | 間伐材 | 2.00m~ 2.60m | | | | |
| 106 | 篠舞山元 | M24 | M24-1 | トドマツ | 289 | 88.347 | 0.306 | 間伐材 | 3.65m | | | | |
| 107 | 篠舞山元 | M24 | M24-2 | 原料材L | 層積 | 77.711 | | 間伐材 | 2.40m | 48.4% | | | |
| 108 | 篠舞山元 | M24 | M24-3 | 原料材L | 層積 | 74.784 | | 間伐材 | 2.40m | 48.4% | | | |
| 109 | 篠舞山元 | M24 | M24-4 | 原料材L | 層積 | 73.099 | | 間伐材 | 2.40m | 48.4% | | | |
| 110 | 余市山元 | Y37 | Y37-6 | カラマツ | 1576 | 347.808 | 0.221 | 間伐材 | 4.00m | | | | |
| 111 | 余市山元 | Y37 | Y37-7 | 低質材L | 471 | 80.038 | 0.170 | 間伐材 | 2.40m~ 3.00m | | | | |
| 112 | 余市山元 | Y37 | Y37-9 | 低質材N | 188 | 52.364 | 0.279 | 間伐材 | 3.65m | | | | |
| 113 | 恵庭山元 | E66 | E66-1 | 原料材L | 層積 | 83.854 | | 間伐材 | 2.40m | 49.7% | | | |
| 114 | 恵庭山元 | E66 | E66-2 | 原料材L | 層積 | 98.418 | | 間伐材 | 2.40m | 49.7% | | | |
| 115 | 恵庭山元 | E66 | E66-3 | 原料材L | 層積 | 84.295 | | 間伐材 | 2.40m | 49.7% | | | |
| 116 | 恵庭山元 | E66 | E66-4 | 原料材L | 層積 | 90.247 | | 間伐材 | 2.40m | 49.7% | | | |
| 117 | 恵庭山元 | E66 | E66-9 | トドマツ | 693 | 214.952 | 0.310 | 間伐材 | 3.65m | | | | |
| 118 | 恵庭山元 | E66 | E66-10 | トドマツ | 681 | 212.886 | 0.313 | 間伐材 | 3.65m | | | | |
| 119 | 恵庭山元 | E66 | E66-11 | トドマツ | 798 | 255.747 | 0.320 | 間伐材 | 3.65m | | | | |
| | | | | | | | | | | | | | |
| | | | | | | | | | | | | | |
| | | | | | | | | | | | | | |
| | | | | | | | | | | | | | |
| 合 計 | | | | | | 6,922 | 2,478.596 | | | | | | |

＊ ＊ 販売物件明細書 ＊ ＊

| | | | |
|------|------|-----------|------|
| 公売年度 | 公売回数 | 入札番号 | 評定番号 |
| | 99 | 29-01-001 | |

北海道森林管理局
石狩森林管理署

| 物件所在地 | | 産地 | 樹種 | 林齢 | 材の区分 | 長級 | 径級 | 品等 | 本数 | 材積 | 単材積 | 摘要 |
|-------|--|-------|------|----|------|------|-------|-----|-----|---------|-------|----|
| 簾舞山元 | | 簾舞事業地 | トドマツ | 48 | 一般材 | 3.65 | 13～13 | 込一般 | 33 | 2.046 | 0.062 | |
| | | | | | | 3.65 | 14～18 | 込一般 | 561 | 54.323 | 0.097 | |
| | | | | | | 3.65 | 20～22 | 込一般 | 295 | 47.751 | 0.162 | |
| | | | | | | 3.65 | 24～24 | 込一般 | 1 | 0.210 | 0.210 | |
| | | | | | | | 樹種計 | | 890 | 104.330 | 0.117 | |
| | | | | | | | 榎 | | 890 | 104.330 | 0.117 | |
| | | | | | | | 評定番号計 | | 890 | 104.330 | 0.117 | |

(単位：長級 m, 径級 cm, 材積 m³)

＊ ＊ 販売物件明細書 ＊ ＊

| | | | |
|------|------|-----------|------|
| 公売年度 | 公売回数 | 入札番号 | 評定番号 |
| | 100 | 29-01-002 | |

北海道森林管理局
石狩森林管理署

| 物件所在地 | | 産地 | 樹種 | 林齢 | 材の区分 | 長級 | 径級 | 品等 | 本数 | 材積 | 単材積 | 摘要 |
|-------|--|-------|------|----|------|------|-------|-----|-----|---------|-------|----|
| 簾舞山元 | | 簾舞事業地 | 低質材N | 48 | 低質材 | 3.65 | 16～52 | 低質材 | 675 | 141.293 | 0.209 | |
| | | | | | | | 樹種計 | | 675 | 141.293 | 0.209 | |
| | | | | | | | 榎 | | 675 | 141.293 | 0.209 | |
| | | | | | | | 評定番号計 | | 675 | 141.293 | 0.209 | |

(単位：長級 m, 径級 cm, 材積 m³)

*** 販売物件明細書 ***

| | | | |
|------|------|------|-----------|
| 公売年度 | 公売回数 | 入札番号 | 評定番号 |
| | | 101 | 29-01-003 |

北海道森林管理局
石狩森林管理署

| | | | | (単位:長級 m, 径級 cm, 材積 m ³) | | | | | | | | |
|-------|-----------|-------|-------|--------------------------------------|------|------|---------|-----|----|--------|-------|-----|
| 物件所在地 | 植番号 | 産地 | 樹種 | 林齢 | 材の区分 | 長級 | 径級 | 品等 | 本数 | 材積 | 単材積 | 摘 要 |
| 簾舞山元 | 29- M23-5 | 簾舞事業地 | 原料材 L | 48 | 原料材 | 2.40 | 1 ~ 200 | 原料材 | 0 | 68.720 | 0.000 | |
| | | | | | | | 樹 | 種 計 | 0 | 68.720 | 0.000 | |
| | | | | | | | 植 | 計 | 0 | 68.720 | 0.000 | |
| | | | | | | | 評定番号 | 計 | 0 | 68.720 | 0.000 | |

*** 販売物件明細書 ***

| | | | |
|------|------|------|-----------|
| 公売年度 | 公売回数 | 入札番号 | 評定番号 |
| | | 102 | 29-01-004 |

北海道森林管理局
石狩森林管理署

| | | | | (単位:長級 m, 径級 cm, 材積 m ³) | | | | | | | | |
|-------|-----------|-------|-------|--------------------------------------|------|------|---------|-----|----|--------|-------|-----|
| 物件所在地 | 植番号 | 産地 | 樹種 | 林齢 | 材の区分 | 長級 | 径級 | 品等 | 本数 | 材積 | 単材積 | 摘 要 |
| 簾舞山元 | 29- M23-6 | 簾舞事業地 | 原料材 L | 48 | 原料材 | 2.40 | 1 ~ 200 | 原料材 | 0 | 73.181 | 0.000 | |
| | | | | | | | 樹 | 種 計 | 0 | 73.181 | 0.000 | |
| | | | | | | | 植 | 計 | 0 | 73.181 | 0.000 | |
| | | | | | | | 評定番号 | 計 | 0 | 73.181 | 0.000 | |

*** 販売物件明細書 ***

| | | | |
|------|------|------|-----------|
| 公売年度 | 公売回数 | 入札番号 | 評定番号 |
| | | 103 | 29-01-005 |

北海道森林管理局
石狩森林管理署

| | | | | (単位:長級 m, 径級 cm, 材積 m ³) | | | | | | | | |
|-------|-----------|-------|-------|--------------------------------------|------|------|---------|-----|----|--------|-------|-----|
| 物件所在地 | 植番号 | 産地 | 樹種 | 林齢 | 材の区分 | 長級 | 径級 | 品等 | 本数 | 材積 | 単材積 | 摘 要 |
| 簾舞山元 | 29- M23-7 | 簾舞事業地 | 原料材 L | 48 | 原料材 | 2.40 | 1 ~ 200 | 原料材 | 0 | 81.405 | 0.000 | |
| | | | | | | | 樹 | 種 計 | 0 | 81.405 | 0.000 | |
| | | | | | | | 植 | 計 | 0 | 81.405 | 0.000 | |
| | | | | | | | 評定番号 | 計 | 0 | 81.405 | 0.000 | |

＊＊ 販売物件明細書 ＊＊

| | | | |
|------|------|------|-----------|
| 公売年度 | 公売回数 | 入札番号 | 評定番号 |
| | | 104 | 29-01-006 |

北海道森林管理局
石狩森林管理署

| 物件所在地 | | 植番号 | 産地 | 樹種 | 林齢 | 材の区分 | 長級 | 径級 | 品等 | 本数 | 材積 | 単材積 | 摘 要 |
|-------|--|----------|-------|------|----|-------|------|-------|-----|----|--------|-------|-----|
| 簾舞山元 | | 29-M23-8 | 簾舞事業地 | 原料材L | 48 | 原料材 | 2.40 | 1~200 | 原料材 | 0 | 80.662 | 0.000 | |
| | | | | | | 樹種計 | | | | 0 | 80.662 | 0.000 | |
| | | | | | | 植 | | | | 0 | 80.662 | 0.000 | |
| | | | | | | 評定番号計 | | | | 0 | 80.662 | 0.000 | |

(単位:長級 m, 径級 cm, 材積 m³)

＊＊ 販売物件明細書 ＊＊

| | | | |
|------|------|------|-----------|
| 公売年度 | 公売回数 | 入札番号 | 評定番号 |
| | | 105 | 29-01-007 |

北海道森林管理局
石狩森林管理署

| 物件所在地 | | 植番号 | 産地 | 樹種 | 林齢 | 材の区分 | 長級 | 径級 | 品等 | 本数 | 材積 | 単材積 | 摘 要 |
|-------|--|-----------|-------|------|----|-------|-----------|-------|-----|-----|--------|-------|-----|
| 簾舞山元 | | 29-M23-11 | 簾舞事業地 | 低質材L | 48 | 低質材 | 2.00~2.60 | 18~40 | 低質材 | 661 | 94.455 | 0.143 | |
| | | | | | | 樹種計 | | | | 661 | 94.455 | 0.143 | |
| | | | | | | 植 | | | | 661 | 94.455 | 0.143 | |
| | | | | | | 評定番号計 | | | | 661 | 94.455 | 0.143 | |

(単位:長級 m, 径級 cm, 材積 m³)

＊ ＊ 販売物件明細書 ＊ ＊

| | | | |
|------|------|------|-----------|
| 公売年度 | 公売回数 | 入札番号 | 評定番号 |
| | | 106 | 29-01-008 |

北海道森林管理局
石狩森林管理署

| 物件所在地 | | 産地 | 樹種 | 林齢 | 材の区分 | 長級 | 径級 | 品等 | 本数 | 材積 | 単材積 | 摘 要 |
|-------|--|-------|------|----|------|------|-------|-----|-----|--------|-------|-----|
| 簾舞山元 | | 簾舞事業地 | トドマツ | 48 | 一般材 | 3.65 | 22～22 | 込一般 | 2 | 0.354 | 0.177 | |
| | | | | | | 3.65 | 24～28 | 込一般 | 181 | 44.174 | 0.244 | |
| | | | | | | 3.65 | 30～38 | 込一般 | 95 | 36.304 | 0.382 | |
| | | | | | | 3.65 | 40～52 | 込一般 | 11 | 7.515 | 0.683 | |
| | | | | | | | 樹種計 | | 289 | 88.347 | 0.306 | |
| | | | | | | | 植 | | 289 | 88.347 | 0.306 | |
| | | | | | | | 評定番号計 | | 289 | 88.347 | 0.306 | |

(単位：長級 m, 径級 cm, 材積 m³)

＊ ＊ 販売物件明細書 ＊ ＊

| | | | |
|------|------|------|-----------|
| 公売年度 | 公売回数 | 入札番号 | 評定番号 |
| | | 107 | 29-01-009 |

北海道森林管理局
石狩森林管理署

| 物件所在地 | | 産地 | 樹種 | 林齢 | 材の区分 | 長級 | 径級 | 品等 | 本数 | 材積 | 単材積 | 摘 要 |
|-------|--|-------|------|----|------|------|-------|-----|----|--------|-------|-----|
| 簾舞山元 | | 簾舞事業地 | 原料材L | 48 | 原料材 | 2.40 | 1～200 | 原料材 | 0 | 77.711 | 0.000 | |
| | | | | | | | 樹種計 | | 0 | 77.711 | 0.000 | |
| | | | | | | | 植 | | 0 | 77.711 | 0.000 | |
| | | | | | | | 評定番号計 | | 0 | 77.711 | 0.000 | |

(単位：長級 m, 径級 cm, 材積 m³)

＊＊ 販売物件明細書 ＊＊

| | | | |
|------|------|------|-----------|
| 公売年度 | 公売回数 | 入札番号 | 評定番号 |
| | | 103 | 29-01-010 |

北海道森林管理局
石狩森林管理署

| 物件所在地 | | 植番号 | 産地 | 樹種 | 林齢 | 材の区分 | 長級 | 径級 | 品等 | 本数 | 材積 | 単材積 | 摘 要 |
|-------|--|-----------|-------|-------|----|------|------|-------|-----|----|--------|-------|-----|
| 簾舞山元 | | 29- M24-3 | 簾舞事業地 | 原料材 L | 48 | 原料材 | 2.40 | 1~200 | 原料材 | 0 | 74.784 | 0.000 | |
| | | | | | | | | 樹種計 | | 0 | 74.784 | 0.000 | |
| | | | | | | | | 植計 | | 0 | 74.784 | 0.000 | |
| | | | | | | | | 評定番号計 | | 0 | 74.784 | 0.000 | |

(単位:長級 m, 径級 cm, 材積 m³)

＊＊ 販売物件明細書 ＊＊

| | | | |
|------|------|------|-----------|
| 公売年度 | 公売回数 | 入札番号 | 評定番号 |
| | | 103 | 29-01-011 |

北海道森林管理局
石狩森林管理署

| 物件所在地 | | 植番号 | 産地 | 樹種 | 林齢 | 材の区分 | 長級 | 径級 | 品等 | 本数 | 材積 | 単材積 | 摘 要 |
|-------|--|-----------|-------|-------|----|------|------|-------|-----|----|--------|-------|-----|
| 簾舞山元 | | 29- M24-4 | 簾舞事業地 | 原料材 L | 48 | 原料材 | 2.40 | 1~200 | 原料材 | 0 | 73.099 | 0.000 | |
| | | | | | | | | 樹種計 | | 0 | 73.099 | 0.000 | |
| | | | | | | | | 植計 | | 0 | 73.099 | 0.000 | |
| | | | | | | | | 評定番号計 | | 0 | 73.099 | 0.000 | |

(単位:長級 m, 径級 cm, 材積 m³)

＊＊ 販売物件明細書 ＊＊

北海道森林管理局
石狩森林管理署

(単位：長級 m, 径級 cm, 材積 m³)

| | | | |
|------|------|------|-----------|
| 公売年度 | 公売回数 | 入札番号 | 評定番号 |
| | | 110 | 29-01-012 |

| 物件所在地 | 植番号 | 産地 | 樹種 | 林齢 | 材の区分 | 長級 | 径級 | 品等 | 本数 | 材積 | 単材積 | 摘 要 |
|-------|-----------|-------|------|----|-------|------|---------|-----|-------|---------|-------|-----|
| 余市山元 | 29- Y37-6 | 余市事業地 | カラマツ | 64 | 一般材 | 4.00 | 16 ~ 18 | 込一般 | 332 | 39.968 | 0.120 | |
| | | | | | | 4.00 | 20 ~ 22 | 込一般 | 517 | 91.118 | 0.176 | |
| | | | | | | 4.00 | 24 ~ 28 | 込一般 | 552 | 145.368 | 0.263 | |
| | | | | | | 4.00 | 30 ~ 40 | 込一般 | 175 | 71.354 | 0.408 | |
| | | | | | 樹 種 計 | | | | 1,576 | 347.808 | 0.221 | |
| | | | | | 植 計 | | | | 1,576 | 347.808 | 0.221 | |
| | | | | | 評定番号計 | | | | 1,576 | 347.808 | 0.221 | |

＊＊ 販売物件明細書 ＊＊

北海道森林管理局
石狩森林管理署

(単位：長級 m, 径級 cm, 材積 m³)

| | | | |
|------|------|------|-----------|
| 公売年度 | 公売回数 | 入札番号 | 評定番号 |
| | | 111 | 29-01-013 |

| 物件所在地 | 植番号 | 産地 | 樹種 | 林齢 | 材の区分 | 長級 | 径級 | 品等 | 本数 | 材積 | 単材積 | 摘 要 |
|-------|-----------|-------|------|----|-------|-------------|---------|-----|-----|--------|-------|-----|
| 余市山元 | 29- Y37-7 | 余市事業地 | 低質材L | 64 | 低質材 | 2.40 ~ 3.00 | 20 ~ 52 | 低質材 | 471 | 80.038 | 0.170 | |
| | | | | | | | | | 471 | 80.038 | 0.170 | |
| | | | | | 樹 種 計 | | | | 471 | 80.038 | 0.170 | |
| | | | | | 植 計 | | | | 471 | 80.038 | 0.170 | |
| | | | | | 評定番号計 | | | | 471 | 80.038 | 0.170 | |

＊＊ 販売物件明細書 ＊＊

| | | | |
|------|------|------|-----------|
| 公売年度 | 公売回数 | 入札番号 | 評定番号 |
| | | 112 | 29-01-014 |

北海道森林管理局
石狩森林管理署

| 物件所在地 | | 産地 | 樹種 | 林齢 | 材の区分 | 長級 | 径級 | 品等 | 本数 | 材積 | 単材積 | 摘 要 |
|-------|--|-------|------|----|------|------|-------|-----|-----|--------|-------|-----|
| 余市山元 | | 余市事業地 | 低質材N | 64 | 低質材 | 3.65 | 22～42 | 低質材 | 188 | 52.364 | 0.279 | |
| | | | | | | | 樹種 | 計 | 188 | 52.364 | 0.279 | |
| | | | | | | | 樺 | 計 | 188 | 52.364 | 0.279 | |
| | | | | | | | 評定番号 | 計 | 188 | 52.364 | 0.279 | |

(単位：長級 m, 径級 cm, 材積 m³)

＊＊ 販売物件明細書 ＊＊

| | | | |
|------|------|------|-----------|
| 公売年度 | 公売回数 | 入札番号 | 評定番号 |
| | | 113 | 29-01-015 |

北海道森林管理局
石狩森林管理署

| 物件所在地 | | 産地 | 樹種 | 林齢 | 材の区分 | 長級 | 径級 | 品等 | 本数 | 材積 | 単材積 | 摘 要 |
|-------|--|-------|------|----|------|------|-------|-----|----|--------|-------|-----|
| 恵庭山元 | | 恵庭事業地 | 原料材L | 85 | 原料材 | 2.40 | 1～200 | 原料材 | 0 | 83.854 | 0.000 | |
| | | | | | | | 樹種 | 計 | 0 | 83.854 | 0.000 | |
| | | | | | | | 樺 | 計 | 0 | 83.854 | 0.000 | |
| | | | | | | | 評定番号 | 計 | 0 | 83.854 | 0.000 | |

(単位：長級 m, 径級 cm, 材積 m³)

＊＊ 販売物件明細書 ＊＊

| | | | |
|------|------|------|-----------|
| 公売年度 | 公売回数 | 入札番号 | 評定番号 |
| | | 114 | 29-01-016 |

北海道森林管理局
石狩森林管理署

| 物件所在地 | | 産地 | 樹種 | 林齢 | 材の区分 | 長級 | 径級 | 品等 | 本数 | 材積 | 単材積 | 摘 要 |
|-------|--|-------|------|----|------|------|-------|-----|----|--------|-------|-----|
| 恵庭山元 | | 恵庭事業地 | 原料材L | 85 | 原料材 | 2.40 | 1～200 | 原料材 | 0 | 98.418 | 0.000 | |
| | | | | | | | 樹種 | 計 | 0 | 98.418 | 0.000 | |
| | | | | | | | 樺 | 計 | 0 | 98.418 | 0.000 | |
| | | | | | | | 評定番号 | 計 | 0 | 98.418 | 0.000 | |

(単位：長級 m, 径級 cm, 材積 m³)

＊＊ 販売物件明細書 ＊＊

北海道森林管理局
石狩森林管理署

| 公売年度 | | 公売回数 | 入札番号 | 産地 | 樹種 | 林齢 | 材の区分 | 長級 | 径級 | 品等 | 本数 | 材積 | 単材積 | 摘要 |
|------|--|------|------|-------|------|----|------|------|-------|-----|----|--------|-------|----|
| | | | 115 | 恵庭事業地 | 原料材L | 85 | 原料材 | 2.40 | 1～200 | 原料材 | 0 | 84.295 | 0.000 | |
| | | | | | | | | | 樹種 | 計 | 0 | 84.295 | 0.000 | |
| | | | | | | | | | 径 | 計 | 0 | 84.295 | 0.000 | |
| | | | | | | | | | 評定番号 | 計 | 0 | 84.295 | 0.000 | |

(単位:長級 m, 径級 cm, 材積 m³)

＊＊ 販売物件明細書 ＊＊

北海道森林管理局
石狩森林管理署

| 公売年度 | 公売回数 | 入札番号 | 産地 | 樹種 | 林齢 | 材の区分 | 長級 | 径級 | 品等 | 本数 | 材積 | 単材積 | 摘要 |
|------|------|------|-------|------|----|------|------|-------|-----|----|--------|-------|----|
| | | 116 | 恵庭事業地 | 原料材L | 85 | 原料材 | 2.40 | 1～200 | 原料材 | 0 | 90.247 | 0.000 | |
| | | | | | | | | 樹種 | 計 | 0 | 90.247 | 0.000 | |
| | | | | | | | | 径 | 計 | 0 | 90.247 | 0.000 | |
| | | | | | | | | 評定番号 | 計 | 0 | 90.247 | 0.000 | |

(単位:長級 m, 径級 cm, 材積 m³)

＊＊ 販売物件明細書 ＊＊

| | | | |
|------|------|------|-----------|
| 公売年度 | 公売回数 | 入札番号 | 評定番号 |
| | | 117 | 29-01-019 |

北海道森林管理局
石狩森林管理署

| 物件所在地 | | 産地 | 樹種 | 林齢 | 材の区分 | 長級 | 径級 | 品等 | 本数 | 材積 | 単材積 | 摘 要 |
|-------|------|-------|------|----|-------|-------|-------|-----|--------|---------|-------|-----|
| 恵庭山元 | | 恵庭事業地 | トドマツ | 85 | 一般材 | 3.65 | 24～28 | 込一般 | 425 | 105.004 | 0.247 | |
| | 3.65 | | | | | 30～38 | 込一般 | 246 | 95.199 | 0.387 | | |
| | 3.65 | | | | | 40～56 | 込一般 | 22 | 14.749 | 0.670 | | |
| | | | 樹種計 | | | | | 計 | 693 | 214.952 | 0.310 | |
| | | | 桧 | | | | | 計 | 693 | 214.952 | 0.310 | |
| | | | | | 評定番号計 | | | | 693 | 214.952 | 0.310 | |

(単位：長級 m, 径級 cm, 材積 m³)

＊＊ 販売物件明細書 ＊＊

| | | | |
|------|------|------|-----------|
| 公売年度 | 公売回数 | 入札番号 | 評定番号 |
| | | 118 | 29-01-020 |

北海道森林管理局
石狩森林管理署

| 物件所在地 | | 産地 | 樹種 | 林齢 | 材の区分 | 長級 | 径級 | 品等 | 本数 | 材積 | 単材積 | 摘 要 |
|-------|------|-------|------|----|-------|-------|-------|-----|---------|---------|-------|-----|
| 恵庭山元 | | 恵庭事業地 | トドマツ | 85 | 一般材 | 3.65 | 24～28 | 込一般 | 379 | 92.189 | 0.243 | |
| | 3.65 | | | | | 30～38 | 込一般 | 287 | 111.211 | 0.387 | | |
| | 3.65 | | | | | 40～44 | 込一般 | 15 | 9.486 | 0.632 | | |
| | | | 樹種計 | | | | | 計 | 681 | 212.886 | 0.313 | |
| | | | 桧 | | | | | 計 | 681 | 212.886 | 0.313 | |
| | | | | | 評定番号計 | | | | 681 | 212.886 | 0.313 | |

(単位：長級 m, 径級 cm, 材積 m³)

*** 販売物件明細書 ***

北海道森林管理局
石狩森林管理署

(単位:長級 m, 径級 cm, 材積 m³)

| | | | |
|------|------|------|-----------|
| 公売年度 | 公売回数 | 入札番号 | 評価番号 |
| | | 119 | 29-01-021 |

| 物件所在地 | 植番号 | 産地 | 樹種 | 林齢 | 材の区分 | 長級 | 径級 | 品等 | 本数 | 材積 | 単材積 | 摘要 |
|-------|-----------|-------|------|----|------|------|---------|-----|---------|---------|-------|----|
| 恵庭山元 | 29-E66-11 | 恵庭事業地 | トドマツ | 85 | 一般材 | 3.65 | 24 ~ 28 | 込一般 | 446 | 109.797 | 0.246 | |
| | | | | | | 3.65 | 30 ~ 38 | 込一般 | 321 | 123.849 | 0.386 | |
| | | | | | | 3.65 | 40 ~ 66 | 込一般 | 31 | 22.101 | 0.713 | |
| | | | | | | | 樹種計 | 798 | 255.747 | 0.320 | | |
| | | | | | | | 植 | 798 | 255.747 | 0.320 | | |
| | | | | | | | 評定番号計 | 798 | 255.747 | 0.320 | | |

| 入札番号 | 99 | 樺番号 | M23-3 |
|------|------|-----|---------|
| 所在地 | 簾舞山元 | 樹種 | トドマツ |
| 長級 | 径級 | 本数 | 材積 |
| 3.65 | 13 | 33 | 2.046 |
| | 14 | 150 | 10.800 |
| | 16 | 199 | 18.507 |
| | 18 | 212 | 25.016 |
| | 20 | 144 | 21.024 |
| | 22 | 151 | 26.727 |
| | 24 | 1 | 0.210 |
| 計 | | 890 | 104.330 |

| 入札番号 | 100 | 樺番号 | M23-4 |
|------|------|-------|---------|
| 所在地 | 簾舞山元 | 樹種 | 低質材N |
| 長級 | 径級 | 本数 | 材積 |
| 3.65 | 16 | 2 | 0.186 |
| | 18 | 162 | 19.116 |
| | 20 | 137 | 20.002 |
| | 22 | 111 | 19.647 |
| | 24 | 86 | 18.060 |
| | 26 | 67 | 16.549 |
| | 28 | 22 | 6.292 |
| | 30 | 22 | 7.238 |
| | 32 | 13 | 4.862 |
| | 34 | 14 | 5.908 |
| | 36 | 12 | 5.676 |
| | 38 | 7 | 3.689 |
| | 40 | 8 | 4.672 |
| | 42 | 4 | 2.576 |
| | 44 | 1 | 0.707 |
| | 46 | 2 | 1.544 |
| | 48 | 2 | 1.682 |
| 50 | 1 | 0.913 | |
| 52 | 2 | 1.974 | |
| 計 | | 675 | 141.293 |

| 入札番号 | 101 | 樺番号 | M23-5 |
|------|------|-----|--------|
| 所在地 | 簾舞山元 | 樹種 | 原料材L |
| 長級 | 径級 | 本数 | 材積 |
| 2.40 | | 0 | 68.720 |
| 計 | | 0 | 68.720 |

| 入札番号 | 102 | 樺番号 | M23-6 |
|------|------|-----|--------|
| 所在地 | 簾舞山元 | 樹種 | 原料材L |
| 長級 | 径級 | 本数 | 材積 |
| 2.40 | | 0 | 73.181 |
| 計 | | 0 | 73.181 |

| 入札番号 | 103 | 樺番号 | M23-7 |
|------|------|-----|--------|
| 所在地 | 簾舞山元 | 樹種 | 原料材L |
| 長級 | 径級 | 本数 | 材積 |
| 2.40 | | 0 | 81.405 |
| 計 | | 0 | 81.405 |

| 入札番号 | 104 | 樺番号 | M23-8 |
|------|------|-----|--------|
| 所在地 | 簾舞山元 | 樹種 | 原料材L |
| 長級 | 径級 | 本数 | 材積 |
| 2.40 | | 0 | 80.662 |
| 計 | | 0 | 80.662 |

| 入札番号 | 105 | 樺番号 | M23-11 |
|------|------|-----|--------|
| 所在地 | 篠舞山元 | 樹種 | 低質材L |
| 長級 | 径級 | 本数 | 材積 |
| 2.00 | 22 | 2 | 0.194 |
| 2.00 | 26 | 1 | 0.135 |
| 2.20 | 18 | 1 | 0.071 |
| 2.20 | 20 | 3 | 0.264 |
| 2.20 | 22 | 7 | 0.742 |
| 2.20 | 24 | 12 | 1.524 |
| 2.20 | 26 | 12 | 1.788 |
| 2.20 | 28 | 5 | 0.860 |
| 2.20 | 30 | 6 | 1.188 |
| 2.20 | 32 | 8 | 1.800 |
| 2.20 | 34 | 1 | 0.254 |
| 2.40 | 18 | 10 | 0.780 |
| 2.40 | 20 | 66 | 6.336 |
| 2.40 | 22 | 176 | 20.416 |
| 2.40 | 24 | 186 | 25.668 |
| 2.40 | 26 | 60 | 9.720 |
| 2.40 | 28 | 54 | 10.152 |
| 2.40 | 30 | 28 | 6.048 |
| 2.40 | 32 | 10 | 2.460 |
| 2.40 | 34 | 3 | 0.831 |
| 2.40 | 36 | 3 | 0.933 |
| 2.40 | 40 | 4 | 1.536 |
| 2.60 | 26 | 1 | 0.176 |
| 2.60 | 28 | 1 | 0.204 |
| 2.60 | 38 | 1 | 0.375 |
| 計 | | 661 | 94.455 |

| 入札番号 | 106 | 樺番号 | M24-1 |
|------|------|-----|--------|
| 所在地 | 篠舞山元 | 樹種 | トドマツ |
| 長級 | 径級 | 本数 | 材積 |
| 3.65 | 22 | 2 | 0.354 |
| | 24 | 65 | 13.650 |
| | 26 | 68 | 16.796 |
| | 28 | 48 | 13.728 |
| | 30 | 38 | 12.502 |
| | 32 | 28 | 10.472 |
| | 34 | 15 | 6.330 |
| | 36 | 7 | 3.311 |
| | 38 | 7 | 3.689 |
| | 40 | 5 | 2.920 |
| | 42 | 2 | 1.288 |
| | 44 | 1 | 0.707 |
| | 46 | 1 | 0.772 |
| | 48 | 1 | 0.841 |
| | 52 | 1 | 0.987 |
| 計 | | 289 | 88.347 |

| 入札番号 | 107 | 樺番号 | M24-2 |
|------|------|-----|--------|
| 所在地 | 篠舞山元 | 樹種 | 原料材L |
| 長級 | 径級 | 本数 | 材積 |
| 2.40 | | 0 | 77.711 |
| 計 | | 0 | 77.711 |

| 入札番号 | 108 | 樺番号 | M24-3 |
|------|------|-----|--------|
| 所在地 | 篠舞山元 | 樹種 | 原料材L |
| 長級 | 径級 | 本数 | 材積 |
| 2.40 | | 0 | 74.784 |
| 計 | | 0 | 74.784 |

| 入札番号 | 109 | 樺番号 | M24-4 |
|------|------|-----|--------|
| 所在地 | 篠舞山元 | 樹種 | 原料材L |
| 長級 | 径級 | 本数 | 材積 |
| 2.40 | | 0 | 73.099 |
| 計 | | 0 | 73.099 |

| 入札番号 | 110 | 樺番号 | Y37-6 |
|------|------|-------|---------|
| 所在地 | 余市山元 | 樹種 | カラマツ |
| 長級 | 径級 | 本数 | 材積 |
| 4.00 | 16 | 114 | 11.628 |
| | 18 | 218 | 28.340 |
| | 20 | 270 | 43.200 |
| | 22 | 247 | 47.918 |
| | 24 | 226 | 51.980 |
| | 26 | 204 | 55.080 |
| | 28 | 122 | 38.308 |
| | 30 | 86 | 30.960 |
| | 32 | 47 | 19.270 |
| | 34 | 21 | 9.702 |
| | 36 | 14 | 7.252 |
| | 38 | 5 | 2.890 |
| 40 | 2 | 1.280 | |
| 計 | | 1,576 | 347.808 |

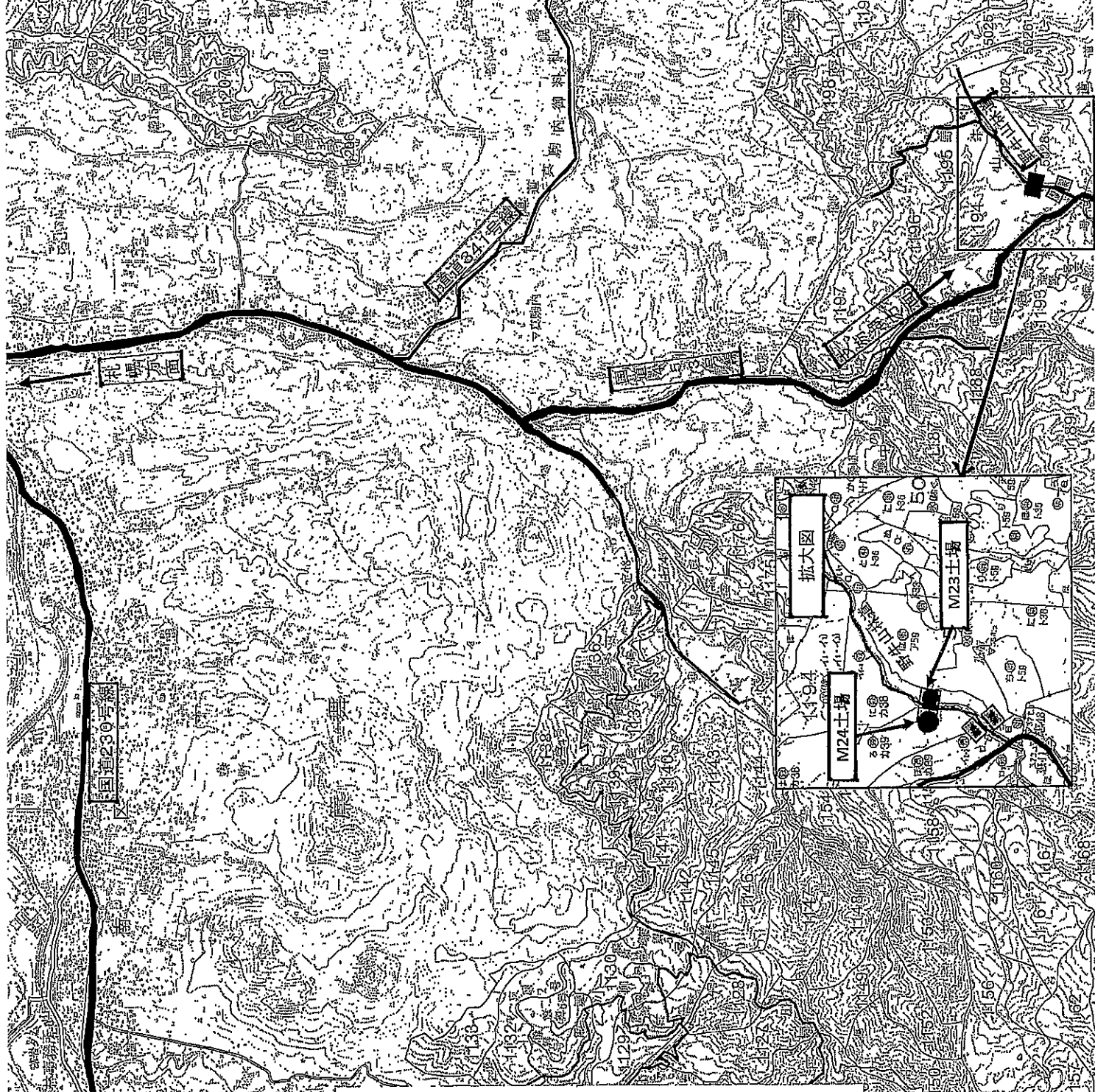
土場位置図 (1/50000)

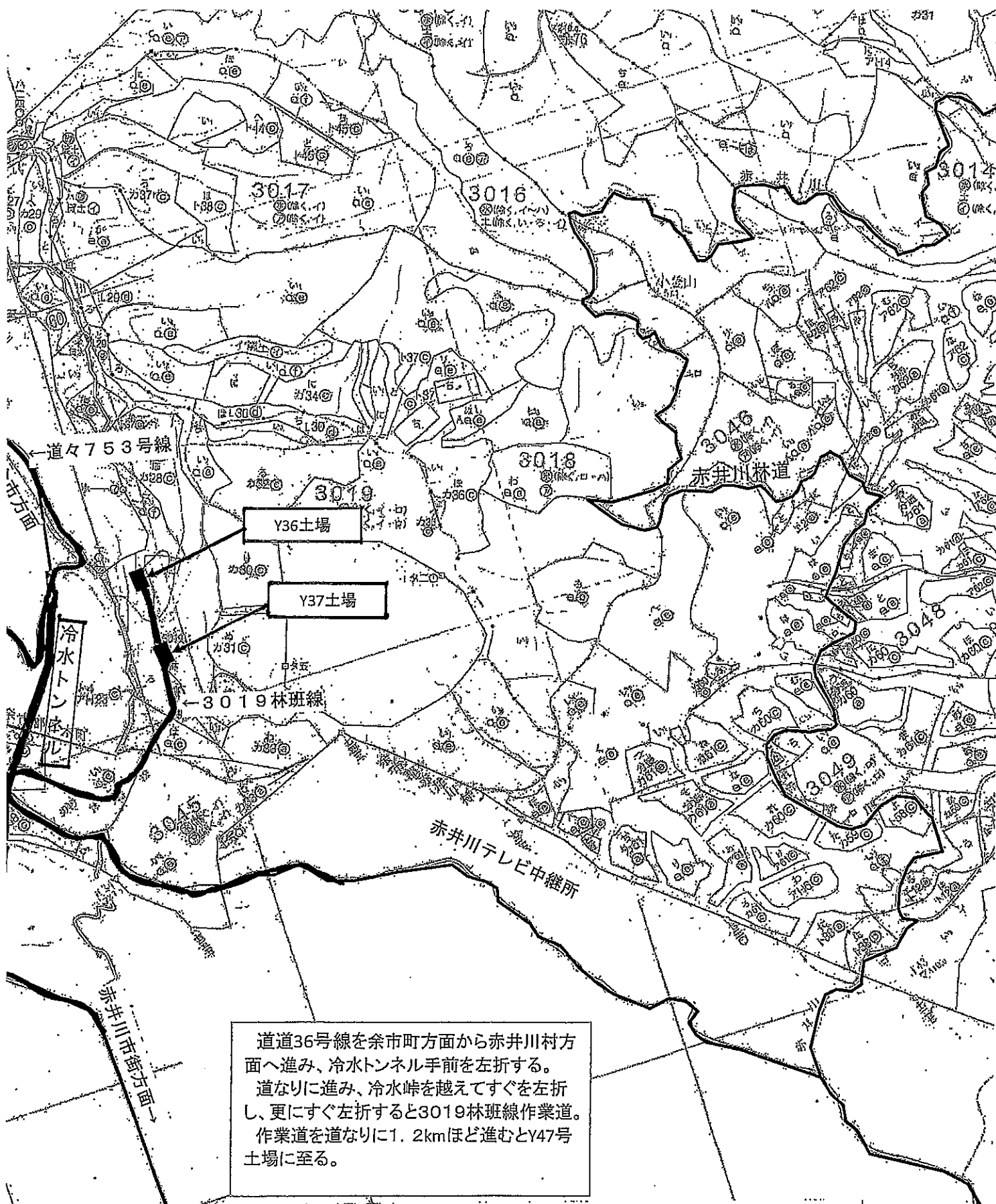
石狩森林管理署 篠舞 山元土場 位置図

当該土場へは、恵庭市街本町から道道117号線（道道恵庭岳公園線）をえにわ湖方面へ進み、三段の滝を通過し国道453号線の交点まで進み右折して453号線を札幌方面へ約1.7km程度進むと右側に野牛山林道入口がある。右折して野牛山林道へ入り当該土場へ。（向かい側に滝野2号林道入口有り、また、札幌市と恵庭市の境界付近市名標識有り）また、札幌方面からは、国道453号線支笏湖方面へ直進し、真駒内カントリークラブの看板から約5.0km程度進み左折し野牛山林道へ入り当該土場へ。

なお、林道入り口ゲートはダイヤル錠で施錠しており、署において番号等を確認のうえ入林願います。

国道453号を札幌市から支笏湖方面へ進み、道道341号との分岐を越え7.6kmほど進むと左側に野牛山林道、野牛山林道を0.4kmほど進むと右側にM23号土場・左側にM24号土場。





道道36号線を余市町方面から赤井川村方面へ進み、冷水トンネル手前を左折する。
 道なりに進み、冷水峠を越えてすぐを左折し、更にすぐ左折すると3019林班線作業道。
 作業道を道なりに1.2kmほど進むとY47号土場に至る。

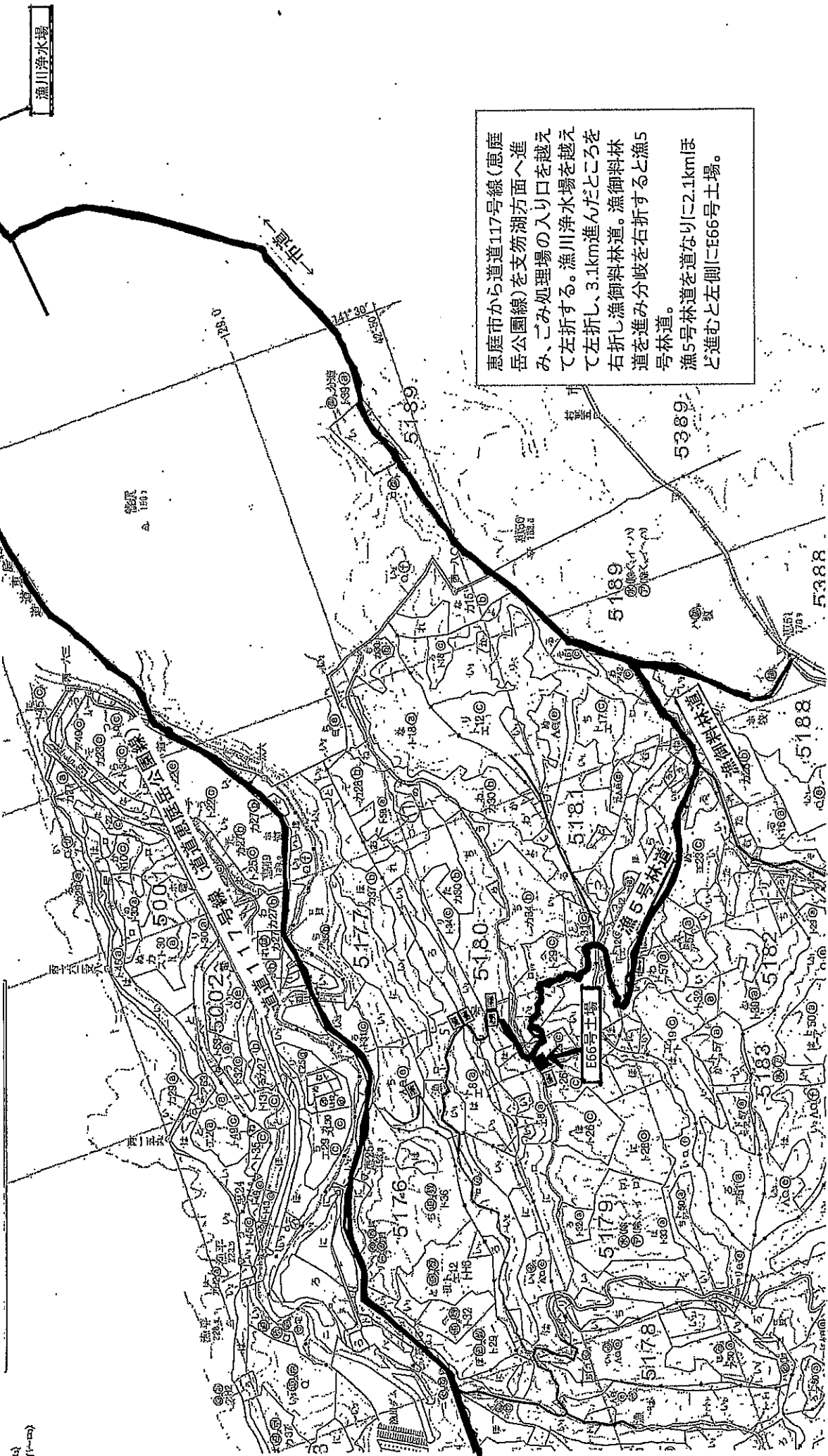
石狩森林管理署 余市 山元土場 位置図

当該土場へは、国道5号線（羊蹄国道）を小樽方面から余市方面へ向かい、余市大川十字街の信号を左折し倶知安方面へ進み左折して道々36号線（余市赤井川線）に入り冷水峠方面へ向かい冷水トンネル手前を左折し道なりに赤井川方面へ約1.6Km程度進み、赤井川カルデラ展望所（駐車場）手前の左側に赤井川テレビ中継局方面への入口がある。入って間もなく右側に3019林班線の作業道入口あり、右折して当該土場へ。

石狩森林管理署 恵庭 山元土場 位置図

恵庭市街本町から道道117号線（道道恵庭岳公園線）を恵庭湖方面へ進み、ゴミ処理場の入り口を越え左折し漁川浄水場を越え左折し市道を約4km程度進み右折して漁御料林道へ入り、漁御料林道から漁5号林道へ入り当該土場へ。

なお、林道入り口ゲートはダイヤル錠で施錠しており、署において番号等を確認のうえ入林願います。



恵庭市から道道117号線（恵庭岳公園線）を支笏湖方面へ進み、ゴミ処理場の入り口を越えて左折する。漁川浄水場を越えて左折し、3.1km進んだところを右折し漁御料林道。漁御料林道を進み分岐を右折すると漁5号林道。
漁5号林道を道なりに2.1kmほど進むと左側にE66号土場。