

# 受託販売素材入札案内

( 7 月期 )

- 1 物件の展示場所 : 宗谷森林管理署 浜頓別町・稚内市山元
- 2 物件明細書 : 入札番号 36 ~ 71 ( 36 物件 )
- 3 入札開始の日時 : 令和6年7月17日(水)10:50開始 11:00締切
- 4 入札場所 : 旭川市神楽3条5丁目  
上川中部森林管理署 会議室
- 5 特記事項
  - ※ 本物件は、持続可能な森林経営が営まれている森林から合法的に伐採されたものです。
  - ※ 入札物件一覧表の適用欄に「間伐材」と記された物件について、「間伐材証明」及び「間伐等由来の木質バイオマス証明」の発行が必要な場合は旭川地方原木市協同組合連合会へ申出願います。
  - ※ 入札は次頁の「入札規定」に基づき行います。前もってご高覧賜り、山土場で販売物件をご熟覧のうえ、奮って入札下さいますよう、よろしくごお願い申し上げます。  
なお、北海道森林管理局ホームページ「公売情報」にも掲載されていますので、そちらも参考にして下さい。<https://www.rinya.maff.go.jp/hokkaido/index.html>
  - ※ 林道入りロゲートは施錠されておりますので、物件の熟覧、搬出の際には次のところへ問い合わせをして下さい。 宗谷森林管理署 TEL (0162)23-3617
  - ※ 物件の搬出について
    1. 運材を行う際は、事前に宗谷森林管理署及び販売委託先担当である旭川地方原木市協同組合連合会へ連絡してください。(宗谷森林管理署) TEL:(0162)23-3617
    2. 降雨等で道路状況の悪化が懸念される場合は運材を中止願います。なお、道路状況の悪化時に運材で公道・林道を破損した場合は、補修を実施して頂くことがありますのでご注意願います。また、道路の損傷が懸念される箇所は鉄板を敷設する等、路体保護にご協力願います。
    3. 降雨等での運材中止期間を考慮し搬出期限を令和6年11月30日に設定していますが、可能な限り雨の少ない夏期の路面乾燥時期のうちに搬出されますよう、ご協力願います。なお、降雨等に伴う道路の修繕については、修繕の手配等に時間を要します。また、修繕内容についても最低限の修繕しかできない場合がありますので、ご了承願います。
    4. 林道ゲートを開放することのないよう通過の都度、ゲートの施錠をお願いします。
    5. 国道から土場(1号~5号土場)までの区間において、芝生農家の畑沿いを通行するため、運材の際は砂利等を畑に飛ばさないよう細心の注意を払うとともに、最徐行のうえ通行願います。
    6. 土場からの運材方法、道路状況について現地確認のうえ入札願います。
    7. 運搬の際にクイで槿を止めている場合は、土場にクイが放置されないようにクイを抜いて寄せて頂くか、搬出していただきますようお願いいたします。
    8. 特記事項1~7について十分ご確認、ご理解のうえ入札願います。

北海道木材産業協同組合連合会  
担当:旭川地方原木市協同組合連合会  
旭川市永山北1条10丁目8番3号 旭川林業会館  
TEL0166-46-0753 FAX0166-46-0787  
E-mail : a-moku-gen@ec6.technowave.ne.jp

## 受託販売素材 入札規定

### 1 入札方式

- (1) 入札は、投函入札方式とします。物件ごとに北海道木材産業協同組合連合会作成の入札書用紙に物件ごとに別葉として、入札番号（物件番号）、入札金額、入札者住所・氏名・印等所定の事項を記入し投函入札して下さい。
- (2) 郵便入札の受付は、令和6年7月16日（火）までに必着とします。二重封筒の表に「郵便入札」と朱書し、配達証明をもって次のところへ郵送願います。なお、「郵便入札」の後に入札する「署名」を記入し、数署同封の場合は署名を記入した子封筒にその入札書を入れて下さい。

[宛先] 〒079-8451 旭川市永山北1条10丁目8番3号 旭川林業会館  
旭川地方原木市協同組合連合会気付 北海道木材産業協同組合連合会

### 2 入札保証金

- (1) 免除します。ただし、落札決定後、落札者が買受けを取消したときは、落札金額に消費税を加算した金額の5%相当額を「違約金」として徴収します。
- (2) 買受け代金請求後の買受け取り消しは認めないこととします。

### 3 入札金額

- (1) 入札金額は100円単位とし、端数がある場合は切上げとします。
- (2) 消費税は、代金請求の際にお買上げ代金に加算しますので入札に当っては消費税を含まない1物件当りの金額で入札願います。
- (3) 有効札の最高値をもって落札とし、最高値が複数、同額の場合は抽選により決定します。
- (3) 開札の結果、最低販売価格に達する札が無いときは、再入札とします。

### 4 入札物件

入札物件の数量、長級、径級、品等は総て明細書どおりとし、異議申立ては受入れません。

### 5 代金の決済

お買上げ代金の決済期限は、令和6年7月26日（金）とし、現金又は金融機関による支払保証手形とします。なお、銀行振込手数料差引決済は認めないこととします。

- (1) 支払保証手形の支払期日は、入札の日から120日（令和6年11月13日）とし、支払保証手形の額面は、年利2.50%、期間110日の金利を含めた金額とします。
- (2) 支払保証手形の支払先は、〒060-0004 札幌市中央区北4条西5丁目1番地 林業会館3階 北海道木材産業協同組合連合会（会長 三津橋 央）とします。
- (3) お買上げ代金の納入が決済期限を遅延したときは、遅延日数1日につき、支払代金の11%（年率）を延滞金として徴収します。

### 6 物件の引渡

代金納入が確認された後または支払保証手形受領後とします。

### 7 搬出期限

令和6年11月30日（土） とします。

### 8 搬出延滞料

搬出期間を延期しようとする場合は、事前に連絡をすること。また、その場合は、搬出延滞料として当該延滞期間1日につき、搬出延滞物件に係わる販売代金の1000分の1に相当する金額を徴収します。

9 暴力団排除に関する誓約事項

入札参加者は、暴力団排除に関する誓約事項（別添）について、入札前に確認しなければならず、入札書の提出をもってこれに同意したものとします。

暴力団排除に関する誓約事項(別添)について、虚偽又はこれに反する行為が認められた入札は無効とします。

10 入札参加資格

「物品の製造契約、物品の購入契約及び役務等契約指名停止等措置要領」（平成10年1月14日付け9林野政第890号林野庁長官通知）及び「工事請負契約指名停止等措置要領の制定について」（昭和59年6月11日付け59林野経第156号林野庁長官通知）に基づき指名停止を受け、林産物売り払いに係る競争参加資格に制限を受けている者については、その制限を受けている期間中でない者としてします。

11 その他

上記以外の事項については、道木連及び地元の商習慣によることとします。

12 代金振込先銀行

北洋銀行札幌駅南口支店（普） 0132529

大地みらい信用金庫札幌支店（普） 0001352

北海道銀行道庁支店（普）0677847

口座名 北海道木材産業協同組合連合会

13 関係書類の閲覧場所及び問合せ先

北海道木材産業協同組合連合会（担当：辻ノ内常務理事）

TEL011-251-0683 FAX 011-251-0684

旭川地方原木市協同組合連合会(担当：宮島)

TEL 0166-46-0753 FAX 0166-46-0787

## 暴力団排除に関する誓約事項

当社（団体である場合は当団体）は、下記 1 及び 2 のいずれにも該当せず、また、将来においても該当しないことを誓約します。

この誓約が虚偽であり、又はこの誓約に反したことにより、当方が不利益を被ることとなっても、異議は一切申し立てません。

また、貴局の求めに応じ、当方の役員名簿（有価証券報告書に記載のもの。ただし、有価証券報告書を作成していない場合は、役職名、氏名及び生年月日の一覧表）を警察に提供することについて同意します。

### 記

#### 1 契約の相手方として不適当な者

- (1) 法人等（個人、法人又は団体をいう。）の役員等（個人である場合はその者、法人である場合は役員又は支店若しくは営業所（常時契約を締結する事務所をいう。）の代表者、団体である場合は代表者、理事等、その他経営に実質的に関与している者をいう。以下同じ。）が暴力団（暴力団員による不当な行為の防止等に関する法律（平成 3 年法律第 77 号）第 2 条第 2 号に規定する暴力団をいう。以下同じ。）又は暴力団員（同法第 2 条第 6 号に規定する暴力団員をいう。以下同じ。）であるとき
- (2) 役員等が、自己、自社若しくは第三者の不正の利益を得る目的、又は第三者に損害を加える目的をもって、暴力団又は暴力団員を利用するなどしているとき
- (3) 役員等が、暴力団又は暴力団員に対して、資金等を供給し、又は便宜を供与するなど直接的あるいは積極的に暴力団の維持、運営に協力し、若しくは関与しているとき
- (4) 役員等が、暴力団又は暴力団員であることを知りながらこれを不当に利用するなどしているとき
- (5) 役員等が、暴力団又は暴力団員と社会的に非難されるべき関係を有しているとき

#### 2 契約の相手方として不適当な行為をする者

- (1) 暴力的な要求行為を行う者
- (2) 法的な責任を超えた不当な要求行為を行う者
- (3) 取引に関して脅迫的な言動をし、又は暴力を用いる行為を行う者
- (4) 偽計又は威力を用いて契約担当官等の業務を妨害する行為を行う者
- (5) その他前各号に準ずる行為を行う者

上記事項について、入札書の提出をもって誓約します。

宗谷 森林管理署委託販売物件一覧表

No.1

入札予定日 令和6年7月17日

物件番号	所在地	桧番号	樹種	本数	材積 (m <sup>3</sup> )	m <sup>2</sup> 廻り	主間伐別材長級 換算率 搬出期限	摘要欄	応札枚数	開札結果	
										二番札	一番札
36	浜頓別町 仁達内	05-22-006 05-22-007	トドマツ	303	110.877	0.366	間伐材 3.65m 30-38cm R6年11月30日				
37	稚内市 東浦	06-01-002	低質材N (トド・エゾ)	960	197.423	0.206	主伐材 3.65m 14-40cm R6年11月30日	トドマツ低質材180.156m <sup>3</sup> エゾマツ低質材7.267m <sup>3</sup>			
38	稚内市 東浦	06-01-003	トドマツ	850	197.985	0.233	主伐材 3.65m 20-42cm R6年11月30日				
39	稚内市 東浦	06-01-005	トドマツ	569	134.472	0.236	主伐材 3.65m 20-40cm R6年11月30日				
40	稚内市 東浦	06-01-007	低質材N (トド・エゾ)	833	158.775	0.191	主伐材 3.65m 14-48cm R6年11月30日	トドマツ低質材147.357m <sup>3</sup> エゾマツ低質材11.418m <sup>3</sup>			
41	稚内市 東浦	06-01-008	トドマツ	512	115.237	0.225	主伐材 3.65m 20-42cm R6年11月30日				
42	稚内市 東浦	06-02-001	原料材N	層積	199.294		間伐材 3.65m 換算率0.522 R6年11月30日				
43	稚内市 東浦	06-02-002	トドマツ	617	134.525	0.218	間伐材 3.65m 20-40cm R6年11月30日				
44	稚内市 東浦	06-02-003	低質材N (トド・エゾ)	826	146.745	0.178	間伐材 3.65m 16-40cm R6年11月30日	トドマツ低質材141.441m <sup>3</sup> エゾマツ低質材5.304m <sup>3</sup>			
45	稚内市 東浦	06-02-004	原料材N	層積	140.421		間伐材 3.65m 換算率0.522 R6年11月30日				
46	稚内市 東浦	06-02-005	トドマツ	436	105.893	0.243	間伐材 3.65m 20-42cm R6年11月30日				
47	稚内市 東浦	06-02-006	低質材N (トド・エゾ)	487	107.319	0.220	間伐材 3.65m 16-44cm R6年11月30日	トドマツ低質材106.016m <sup>3</sup> エゾマツ低質材1.303m <sup>3</sup>			
48	稚内市 東浦	06-02-007	原料材N	層積	89.740		間伐材 3.65m 換算率0.522 R6年11月30日				
49	稚内市 東浦	06-03-001	原料材N	層積	199.866		主伐材 3.65m 換算率0.522 R6年11月30日				
50	稚内市 東浦	06-03-002	トドマツ	849	199.796	0.235	主伐材 3.65m 20-40cm R6年11月30日				
51	稚内市 東浦	06-03-003	低質材N (トド・エゾ)	1,017	198.931	0.196	主伐材 3.65m 16-48cm R6年11月30日	トドマツ低質材185.589m <sup>3</sup> エゾマツ低質材13.342m <sup>3</sup>			

宗谷 森林管理署委託販売物件一覧表

No.2

入札予定日 令和6年7月17日

物件番号	所在地	桧番号	樹種	本数	材積 (m³)	m³廻り	主間伐別 材径長級 換算率 搬出期限	摘要欄	応札 枚数	開札結果	
										二番札	一番札
52	稚内市東浦	06-03-004	トドマツ	866	199.753	0.231	主伐材 3.65m 20-40cm R6年11月30日				
53	稚内市東浦	06-03-005	原料材N	層積	201.581		主伐材 3.65m 換算率0.522 R6年11月30日				
54	稚内市東浦	06-03-006	低質材N (トド・エゾ)	1,019	199.869	0.196	主伐材 3.65m 16-50cm R6年11月30日	トドマツ低質材191.335m³ エゾマツ低質材8.534m³			
55	稚内市東浦	06-03-007	トドマツ	846	196.160	0.232	主伐材 3.65m 20-42cm R6年11月30日				
56	稚内市東浦	06-03-008	原料材N	層積	205.963		主伐材 3.65m 換算率0.522 R6年11月30日				
57	稚内市東浦	06-03-009 06-05-005	原料材L	1,304	48.926	0.038	主伐材・間伐材 2.60m 5-34cm R6年11月30日	間伐材06-05-005			
58	稚内市東浦	06-03-010	トドマツ	1,779	174.913	0.098	主伐材 3.65m 13-18cm R6年11月30日				
59	稚内市東浦	06-04-001	原料材N	層積	198.723		主伐材 3.65m 換算率0.522 R6年11月30日				
60	稚内市東浦	06-04-002	トドマツ	864	198.103	0.229	主伐材 3.65m 20-42cm R6年11月30日				
61	稚内市東浦	06-04-003	低質材N (トド・エゾ)	1,030	199.028	0.193	主伐材 3.65m 16-42cm R6年11月30日	トドマツ低質材192.671m³ エゾマツ低質材6.357m³			
62	稚内市東浦	06-04-004	原料材N	層積	206.344		主伐材 3.65m 換算率0.522 R6年11月30日				
63	稚内市東浦	06-04-005	トドマツ	687	156.767	0.228	間伐材 3.65m 20-42cm R6年11月30日				
64	稚内市東浦	06-04-006	原料材N	層積	145.565		間伐材 3.65m 換算率0.522 R6年11月30日				
65	稚内市東浦	06-04-007	低質材N (トド・エゾ)	1,020	186.276	0.183	間伐材 3.65m 16-36cm R6年11月30日	トドマツ低質材176.408m³ エゾマツ低質材9.868m³			
66	稚内市東浦	06-04-008	トドマツ	554	120.350	0.217	間伐材 3.65m 20-42cm R6年11月30日				
67	稚内市東浦	06-04-009	原料材N	層積	103.267		間伐材 3.65m 換算率0.522 R6年11月30日				

宗谷 森林管理署委託販売物件一覧表

No.3

入札予定日 令和6年7月17日

物件番号	所在地	樋番号	樹種	本数	材積 (m³)	m³廻り	主間伐別 材長級 径換算率 搬出期限	摘要欄	芯札 枚数	開札結果	
										二番札	一番札
68	稚内市 東浦	06-05-001	トドマツ	1,051	102.697	0.098	間伐材 3.65m 13-18cm R6年11月30日				
69	稚内市 東浦	06-05-002	原料材N	層積	139.087		間伐材 3.65m 換算率0.522 R6年11月30日				
70	稚内市 東浦	06-05-003	低質材N (トド・エゾ)	270	51.249	0.190	間伐材 3.65m 16-36cm R6年11月30日	トドマツ低質材50.036m³ エゾマツ低質材1.153m³			
71	稚内市 東浦	06-05-004	トドマツ	286	61.190	0.214	間伐材 3.65m 20-38cm R6年11月30日				
合計				19,835	5,533.110						

\*\* 販売物件明細書 \*\*

北海道森林管理局  
宗谷森林管理署

公売年度	公売回数	入札番号	評定番号
6	4	36	06-07-036

物件所在地	植番号	産地	樹種	林齢	材の区分	長級	径級	品等	本数	材積	単材積	摘 要
浜頓別請山	05-22-006	浜頓別森林	トドマツ	53	一般材	3.65	30 ~ 38	込一般	229	83.747	0.366	
							樹種計	229	83.747	0.366		
浜頓別請山	05-22-007	浜頓別森林	トドマツ	53	一般材	3.65	30 ~ 36	込一般	74	27.130	0.367	
							樹種計	74	27.130	0.367		
							樹種計	74	27.130	0.367		
							評定番号計	303	110.877	0.366		

(単位:長級 m, 径級 cm, 材積 m<sup>3</sup>)

\*\* 販売物件明細書 \*\*

北海道森林管理局  
宗谷森林管理署

公売年度	公売回数	入札番号	評定番号
6	4	37	06-07-037

物件所在地	植番号	産地	樹種	林齢	材の区分	長級	径級	品等	本数	材積	単材積	摘 要
知来別請山	06-1-002	知来別森林	低質材N	60	低質材	3.65	14 ~ 18	低質材	166	18.020	0.109	
						3.65	20 ~ 40	低質材	794	179.403	0.226	
							樹種計	960	197.423	0.206		
							樹種計	960	197.423	0.206		
							評定番号計	960	197.423	0.206		

(単位:長級 m, 径級 cm, 材積 m<sup>3</sup>)

\*\* 販売物件明細書 \*\*

北海道森林管理局  
宗谷森林管理署

公売年度	公売回数	入札番号	評定番号
6	4	38	06-07-038

物件所在地	植番号	産地	樹種	林齢	材の区分	長級	径級	品等	本数	材積	単材積	摘 要
知来別請山	06-1-003	知来別森林	トドマツ	60	一般材	3.65	20 ~ 22	込一般	332	53.556	0.161	
						3.65	24 ~ 28	込一般	377	91.245	0.242	
						3.65	30 ~ 38	込一般	137	50.788	0.371	
						3.65	40 ~ 42	込一般	4	2.396	0.599	
							樹種計	850	197.985	0.233		
							樹種計	850	197.985	0.233		
							評定番号計	850	197.985	0.233		

(単位:長級 m, 径級 cm, 材積 m<sup>3</sup>)



\*\* 販売物件明細書 \*\*

公売年度	公売回数	入札番号	評定番号
6	4	39	06-07-039

北海道森林管理局  
宗谷森林管理署

物件所在地		植番号	産地	樹種	林齢	材の区分	長級	径級	品等	本数	材積	単材積	摘 要
知来別請山		06- 1-005	知来別森林	トドマツ	60	一般材	3.65	20 ~ 22	込一般	207	33.601	0.162	
							3.65	24 ~ 28	込一般	260	62.726	0.241	
							3.65	30 ~ 38	込一般	99	36.393	0.368	
							3.65	40 ~ 40	込一般	3	1.752	0.584	
								樹種計		569	134.472	0.236	
								植		569	134.472	0.236	
								評定番号計		569	134.472	0.236	

(単位:長級 m, 径級 cm, 材積 m<sup>3</sup>)

\*\* 販売物件明細書 \*\*

公売年度	公売回数	入札番号	評定番号
6	4	40	06-07-040

北海道森林管理局  
宗谷森林管理署

物件所在地		植番号	産地	樹種	林齢	材の区分	長級	径級	品等	本数	材積	単材積	摘 要
知来別請山		06- 1-007	知来別森林	低質材N	60	低質材	3.65	14 ~ 18	低質材	214	22.402	0.105	
							3.65	20 ~ 48	低質材	619	136.373	0.220	
								樹種計		833	158.775	0.191	
								植		833	158.775	0.191	
								評定番号計		833	158.775	0.191	

(単位:長級 m, 径級 cm, 材積 m<sup>3</sup>)

\*\* 販売物件明細書 \*\*

公売年度	公売回数	入札番号	評定番号
6	4	41	06-07-041

北海道森林管理局  
宗谷森林管理署

物件所在地		植番号	産地	樹種	林齢	材の区分	長級	径級	品等	本数	材積	単材積	摘 要
知来別請山		06- 1-008	知来別森林	トドマツ	60	一般材	3.65	20 ~ 22	込一般	224	35.928	0.160	
							3.65	24 ~ 28	込一般	217	52.149	0.240	
							3.65	30 ~ 38	込一般	70	26.516	0.379	
							3.65	42 ~ 42	込一般	1	0.644	0.644	
								樹種計		512	115.237	0.225	
								植		512	115.237	0.225	
								評定番号計		512	115.237	0.225	

(単位:長級 m, 径級 cm, 材積 m<sup>3</sup>)

\*\* 販売物件明細書 \*\*

北海道森林管理局  
宗谷森林管理署

公売年度		公売回数	入札番号	評定番号						(単位:長級 m, 径級 cm, 材積 m <sup>3</sup> )		
6	4	42	06-07-042									
物件所在地	榎番号	産地	樹種	林齢	材の区分	長級	径級	品等	本数	材積	単材積	摘要
知来別請山	06-2-001	知来別森林	原料材N	63	原料材	3.65	1~20	原料材	0	199.294	0.000	
								樹種計	0	199.294	0.000	
								榎計	0	199.294	0.000	
								評定番号計	0	199.294	0.000	

\*\* 販売物件明細書 \*\*

北海道森林管理局  
宗谷森林管理署

公売年度		公売回数	入札番号	評定番号						(単位:長級 m, 径級 cm, 材積 m <sup>3</sup> )		
6	4	43	06-07-043									
物件所在地	榎番号	産地	樹種	林齢	材の区分	長級	径級	品等	本数	材積	単材積	摘要
知来別請山	06-2-002	知来別森林	トドマツ	63	一般材	3.65	20~22	込一般	309	49.733	0.161	
						3.65	24~28	込一般	229	54.817	0.239	
						3.65	30~38	込一般	78	29.391	0.377	
						3.65	40~40	込一般	1	0.584	0.584	
								樹種計	617	134.525	0.218	
								榎計	617	134.525	0.218	
								評定番号計	617	134.525	0.218	

\*\* 販売物件明細書 \*\*

北海道森林管理局  
宗谷森林管理署

公売年度		公売回数	入札番号	評定番号						(単位:長級 m, 径級 cm, 材積 m <sup>3</sup> )		
6	4	44	06-07-044									
物件所在地	榎番号	産地	樹種	林齢	材の区分	長級	径級	品等	本数	材積	単材積	摘要
知来別請山	06-2-003	知来別森林	低質材N	63	低質材	3.65	16~18	低質材	234	25.437	0.109	
						3.65	20~40	低質材	592	121.308	0.205	
								樹種計	826	146.745	0.178	
								榎計	826	146.745	0.178	
								評定番号計	826	146.745	0.178	

\*\* 販売物件明細書 \*\*

公売年度	公売回数	入札番号	評定番号
6	4	45	06-07-045

北海道森林管理局  
宗谷森林管理署

物件所在地		植番号	産地	樹種	林齢	材の区分	長級	径級	品等	本数	材積	単材積	摘 要
知来別請山		06-2-004	知来別森林	原料材N	63	原料材	3.65	1~200	原料材	0	140.421	0.000	
						樹種計				0	140.421	0.000	
						植計				0	140.421	0.000	
						評定番号計				0	140.421	0.000	

(単位:長級 m, 径級 cm, 材積 m<sup>3</sup>)

\*\* 販売物件明細書 \*\*

公売年度	公売回数	入札番号	評定番号
6	4	46	06-07-046

北海道森林管理局  
宗谷森林管理署

物件所在地		植番号	産地	樹種	林齢	材の区分	長級	径級	品等	本数	材積	単材積	摘 要
知来別請山		06-2-005	知来別森林	トドマツ	63	一般材	3.65	20~22	込一般	147	23.632	0.161	
							3.65	24~28	込一般	200	48.435	0.242	
							3.65	30~38	込一般	87	32.598	0.375	
							3.65	40~42	込一般	2	1.228	0.614	
						樹種計				436	105.893	0.243	
						植計				436	105.893	0.243	
						評定番号計				436	105.893	0.243	

(単位:長級 m, 径級 cm, 材積 m<sup>3</sup>)

\*\* 販売物件明細書 \*\*

公売年度	公売回数	入札番号	評定番号
6	4	47	06-07-047

北海道森林管理局  
宗谷森林管理署

物件所在地		植番号	産地	樹種	林齢	材の区分	長級	径級	品等	本数	材積	単材積	摘 要
知来別請山		06-2-006	知来別森林	低質材N	63	低質材	3.65	16~18	低質材	90	9.920	0.110	
							3.65	20~44	低質材	397	97.399	0.245	
						樹種計				487	107.319	0.220	
						植計				487	107.319	0.220	
						評定番号計				487	107.319	0.220	

(単位:長級 m, 径級 cm, 材積 m<sup>3</sup>)

\*\* 販売物件明細書 \*\*

北海道森林管理局  
宗谷森林管理署

公売年度	公売回数	入札番号	評定番号
6	4	48	06-07-048

物件所在地	植番号	産地	樹種	林齢	材の区分	長級	径級	品等	本数	材積	単材積	摘	要
知来別請山	06-2-007	知来別森林	原料材N	63	原料材	3.65	1~200	原料材	0	89.740	0.000		
							樹種計		0	89.740	0.000		
							植計		0	89.740	0.000		
							評定番号計		0	89.740	0.000		

(単位:長級 m, 径級 cm, 材積 m<sup>3</sup>)

\*\* 販売物件明細書 \*\*

北海道森林管理局  
宗谷森林管理署

公売年度	公売回数	入札番号	評定番号
6	4	49	06-07-049

物件所在地	植番号	産地	樹種	林齢	材の区分	長級	径級	品等	本数	材積	単材積	摘	要
知来別請山	06-3-001	知来別森林	原料材N	60	原料材	3.65	1~200	原料材	0	199.866	0.000		
							樹種計		0	199.866	0.000		
							植計		0	199.866	0.000		
							評定番号計		0	199.866	0.000		

(単位:長級 m, 径級 cm, 材積 m<sup>3</sup>)

\*\* 販売物件明細書 \*\*

北海道森林管理局  
宗谷森林管理署

公売年度	公売回数	入札番号	評定番号
6	4	50	06-07-050

物件所在地	植番号	産地	樹種	林齢	材の区分	長級	径級	品等	本数	材積	単材積	摘	要
知来別請山	06-3-002	知来別森林	トドマツ	60	一般材	3.65	20~22	込一般	337	55.030	0.163		
						3.65	24~28	込一般	359	86.974	0.242		
						3.65	30~38	込一般	152	57.208	0.376		
						3.65	40~40	込一般	1	0.584	0.584		
							樹種計		849	199.796	0.235		
							植計		849	199.796	0.235		
							評定番号計		849	199.796	0.235		

(単位:長級 m, 径級 cm, 材積 m<sup>3</sup>)

\*\* 販売物件明細書 \*\*

北海道森林管理局  
宗谷森林管理署

公売年度	公売回数	入札番号	評定番号
6	4	51	06-07-051

物件所在地	植番号	産地	樹種	林齢	材の区分	長級	径級	品等	本数	材積	単材積	摘 要
知来別請山	06-3-003	知来別森林	低質材N	60	低質材	3.65	16~18	低質材	268	29.374	0.110	
						3.65	20~48	低質材	749	169.557	0.226	
							樹種	計	1,017	198.931	0.196	
			植	計				1,017	198.931	0.196		
					評定番号	計			1,017	198.931	0.196	

(単位:長級 m, 径級 cm, 材積 m<sup>3</sup>)

\*\* 販売物件明細書 \*\*

北海道森林管理局  
宗谷森林管理署

公売年度	公売回数	入札番号	評定番号
6	4	52	06-07-052

物件所在地	植番号	産地	樹種	林齢	材の区分	長級	径級	品等	本数	材積	単材積	摘 要
知来別請山	06-3-004	知来別森林	トドマツ	60	一般材	3.65	20~22	込一般	342	55.574	0.162	
						3.65	24~28	込一般	388	93.060	0.240	
						3.65	30~38	込一般	135	50.535	0.374	
						3.65	40~40	込一般	1	0.584	0.584	
							樹種	計	866	199.753	0.231	
			植	計				866	199.753	0.231		
					評定番号	計			866	199.753	0.231	

(単位:長級 m, 径級 cm, 材積 m<sup>3</sup>)

\*\* 販売物件明細書 \*\*

北海道森林管理局  
宗谷森林管理署

公売年度	公売回数	入札番号	評定番号
6	4	53	06-07-053

物件所在地	植番号	産地	樹種	林齢	材の区分	長級	径級	品等	本数	材積	単材積	摘 要
知来別請山	06-3-005	知来別森林	原料材N	60	原料材	3.65	1~200	原料材	0	201.581	0.000	
							樹種	計	0	201.581	0.000	
							植	計	0	201.581	0.000	
					評定番号	計			0	201.581	0.000	

(単位:長級 m, 径級 cm, 材積 m<sup>3</sup>)

\*\* 販売物件明細書 \*\*

北海道森林管理局  
宗谷森林管理署

公売年度	公売回数	入札番号	評定番号
6	4	54	06-07-054

物件所在地	植番号	産地	樹種	林齢	材の区分	長級	径級	品等	本数	材積	(単位:長級 m, 径級 cm, 材積 m <sup>3</sup> )		
											単材積	摘要	
知来別請山	06-3-006	知来別森林	低質材N	60	低質材	3.65	16~18	低質材	244	26.917	0.110		
						3.65	20~50	低質材	775	172.952	0.223		
								樹種計	1,019	199.869	0.196		
					植			樹種計	1,019	199.869	0.196		
									評定番号計	1,019	199.869	0.196	

\*\* 販売物件明細書 \*\*

北海道森林管理局  
宗谷森林管理署

公売年度	公売回数	入札番号	評定番号
6	4	55	06-07-055

物件所在地	植番号	産地	樹種	林齢	材の区分	長級	径級	品等	本数	材積	(単位:長級 m, 径級 cm, 材積 m <sup>3</sup> )		
											単材積	摘要	
知来別請山	06-3-007	知来別森林	トドマツ	60	一般材	3.65	20~22	込一般	361	58.131	0.161		
						3.65	24~28	込一般	340	81.651	0.240		
						3.65	30~38	込一般	144	55.734	0.387		
						3.65	42~42	込一般	1	0.644	0.644		
								樹種計	846	196.160	0.232		
								植	846	196.160	0.232		
									評定番号計	846	196.160	0.232	

\*\* 販売物件明細書 \*\*

北海道森林管理局  
宗谷森林管理署

公売年度	公売回数	入札番号	評定番号
6	4	56	06-07-056

物件所在地	植番号	産地	樹種	林齢	材の区分	長級	径級	品等	本数	材積	(単位:長級 m, 径級 cm, 材積 m <sup>3</sup> )		
											単材積	摘要	
知来別請山	06-3-008	知来別森林	原料材N	60	原料材	3.65	1~200	原料材	0	205.963	0.000		
								樹種計	0	205.963	0.000		
								植	0	205.963	0.000		
									評定番号計	0	205.963	0.000	

\*\* 販売物件明細書 \*\*

北海道森林管理局  
宗谷森林管理署

公売年度	公売回数	入札番号	評定番号
6	4	57	06-07-057

物件所在地	植番号	産地	樹種	林齢	材の区分	長級	径級	品等	本数	材積	単材積	摘 要
知来別請山	06- 3-009	知来別森林	原料材L	60	原料材	2.60	5 ~ 34	原料材	973	35.881	0.037	
							樹種計	973	35.881	0.037		
知来別請山	06- 5-005	知来別森林	原料材L	63	原料材	2.60	6 ~ 22	原料材	331	13.045	0.039	
							樹種計	331	13.045	0.039		
							樹種計	331	13.045	0.039		
評定番号計									1,304	48.926	0.038	

(単位:長級 m, 径級 cm, 材積 m<sup>3</sup>)

\*\* 販売物件明細書 \*\*

北海道森林管理局  
宗谷森林管理署

公売年度	公売回数	入札番号	評定番号
6	4	58	06-07-058

物件所在地	植番号	産地	樹種	林齢	材の区分	長級	径級	品等	本数	材積	単材積	摘 要
知来別請山	06- 3-010	知来別森林	トドマツ	60	一般材	3.65	13 ~ 13	込一般	27	1.674	0.062	
							14 ~ 18	込一般	1,752	173.239	0.099	
							樹種計	1,779	174.913	0.098		
樹種計									1,779	174.913	0.098	
評定番号計									1,779	174.913	0.098	

(単位:長級 m, 径級 cm, 材積 m<sup>3</sup>)

\*\* 販売物件明細書 \*\*

北海道森林管理局  
宗谷森林管理署

公売年度	公売回数	入札番号	評定番号
6	4	59	06-07-059

物件所在地	植番号	産地	樹種	林齢	材の区分	長級	径級	品等	本数	材積	単材積	摘 要
知来別請山	06- 4-001	知来別森林	原料材N	60	原料材	3.65	1 ~ 200	原料材	0	198.723	0.000	
							樹種計	0	198.723	0.000		
							樹種計	0	198.723	0.000		
評定番号計									0	198.723	0.000	

(単位:長級 m, 径級 cm, 材積 m<sup>3</sup>)

\*\* 販売物件明細書 \*\*

北海道森林管理局  
宗谷森林管理署

公売年度	公売回数	入札番号	産地	樹種	林齢	材の区分	長級	径級	品等	本数	材積	単材積	摘要
6	4	60	06-4-002 知来別森林	トドマツ	60	一般材	3.65	20 ~ 22	込一般	339	54.268	0.160	
							3.65	24 ~ 28	込一般	406	98.465	0.243	
							3.65	30 ~ 38	込一般	118	44.726	0.379	
							3.65	42 ~ 42	込一般	1	0.644	0.644	
				樹種計						864	198.103	0.229	
				桧						864	198.103	0.229	
				評定番号計						864	198.103	0.229	

(単位:長級 m, 径級 cm, 材積 m<sup>3</sup>)

\*\* 販売物件明細書 \*\*

北海道森林管理局  
宗谷森林管理署

公売年度	公売回数	入札番号	産地	樹種	林齢	材の区分	長級	径級	品等	本数	材積	単材積	摘要
6	4	61	06-07-061	低質材N	60	低質材	3.65	16 ~ 18	低質材	231	25.458	0.110	
							3.65	20 ~ 42	低質材	799	173.570	0.217	
				樹種計						1,030	199.028	0.193	
				桧						1,030	199.028	0.193	
				評定番号計						1,030	199.028	0.193	

(単位:長級 m, 径級 cm, 材積 m<sup>3</sup>)

\*\* 販売物件明細書 \*\*

北海道森林管理局  
宗谷森林管理署

公売年度	公売回数	入札番号	産地	樹種	林齢	材の区分	長級	径級	品等	本数	材積	単材積	摘要
6	4	62	06-07-062	原料材N	60	原料材	3.65	1 ~ 200	原料材	0	206.344	0.000	
										0	206.344	0.000	
				樹種計						0	206.344	0.000	
				桧						0	206.344	0.000	
				評定番号計						0	206.344	0.000	

(単位:長級 m, 径級 cm, 材積 m<sup>3</sup>)



\*\* 販売物件明細書 \*\*

北海道森林管理局  
宗谷森林管理署

公売年度	公売回数	入札番号	評定番号
6	4	63	06-07-063

物件所在地	植番号	産地	樹種	林齢	材の区分	長級	径級	品等	本数	材積	単材積	摘要
知来別請山	06-4-005	知来別森林	トドマツ	63	一般材	3.65	20 ~ 22	込一般	291	47.105	0.162	
						3.65	24 ~ 28	込一般	298	72.440	0.243	
						3.65	30 ~ 38	込一般	96	35.994	0.375	
						3.65	40 ~ 42	込一般	2	1.228	0.614	
			樹種計						687	156.767	0.228	
			植						687	156.767	0.228	
					評定番号計				687	156.767	0.228	

(単位:長級 m, 径級 cm, 材積 m<sup>3</sup>)

\*\* 販売物件明細書 \*\*

北海道森林管理局  
宗谷森林管理署

公売年度	公売回数	入札番号	評定番号
6	4	64	06-07-064

物件所在地	植番号	産地	樹種	林齢	材の区分	長級	径級	品等	本数	材積	単材積	摘要
知来別請山	06-4-006	知来別森林	原料材N	63	原料材	3.65	1 ~ 200	原料材	0	145.565	0.000	
							樹種計	0	145.565	0.000		
							植	0	145.565	0.000		
					評定番号計			0	145.565	0.000		

(単位:長級 m, 径級 cm, 材積 m<sup>3</sup>)

\*\* 販売物件明細書 \*\*

北海道森林管理局  
宗谷森林管理署

公売年度	公売回数	入札番号	評定番号
6	4	65	06-07-065

物件所在地	植番号	産地	樹種	林齢	材の区分	長級	径級	品等	本数	材積	単材積	摘要
知来別請山	06-4-007	知来別森林	低質材N	63	低質材	3.65	16 ~ 18	低質材	283	30.469	0.108	
						3.65	20 ~ 36	低質材	737	155.807	0.211	
							樹種計	1,020	186.276	0.183		
							植	1,020	186.276	0.183		
					評定番号計			1,020	186.276	0.183		

(単位:長級 m, 径級 cm, 材積 m<sup>3</sup>)

\*\* 販売物件明細書 \*\*

公売年度	公売回数	入札番号	評定番号
6	4	66	06-07-066

北海道森林管理局  
宗谷森林管理署

物件所在地		植番号	産地	樹種	林齢	材の区分	長級	径級	品等	本数	材積	単材積	摘	要
知来別請山		06-4-008	知来別森林	トドマツ	63	一般材	3.65	20~22	込一般	276	44.078	0.160		
							3.65	24~28	込一般	212	50.883	0.240		
							3.65	30~38	込一般	62	22.993	0.371		
							3.65	40~42	込一般	4	2.396	0.599		
									樹種計	554	120.350	0.217		
									植計	554	120.350	0.217		
									評定番号計	554	120.350	0.217		

(単位:長級 m, 径級 cm, 材積 m<sup>3</sup>)

\*\* 販売物件明細書 \*\*

公売年度	公売回数	入札番号	評定番号
6	4	67	06-07-067

北海道森林管理局  
宗谷森林管理署

物件所在地		植番号	産地	樹種	林齢	材の区分	長級	径級	品等	本数	材積	単材積	摘	要
知来別請山		06-4-009	知来別森林	原料材N	63	原料材	3.65	1~200	原料材	0	103.267	0.000		
									樹種計	0	103.267	0.000		
									植計	0	103.267	0.000		
									評定番号計	0	103.267	0.000		

(単位:長級 m, 径級 cm, 材積 m<sup>3</sup>)

\*\* 販売物件明細書 \*\*

公売年度	公売回数	入札番号	評定番号
6	4	68	06-07-068

北海道森林管理局  
宗谷森林管理署

物件所在地		植番号	産地	樹種	林齢	材の区分	長級	径級	品等	本数	材積	単材積	摘	要
知来別請山		06-5-001	知来別森林	トドマツ	63	一般材	3.65	13~13	込一般	26	1.612	0.062		
							3.65	14~18	込一般	1,025	101.085	0.099		
									樹種計	1,051	102.697	0.098		
									植計	1,051	102.697	0.098		
									評定番号計	1,051	102.697	0.098		

(単位:長級 m, 径級 cm, 材積 m<sup>3</sup>)

\*\*\* 販売物件明細書 \*\*\*

北海道森林管理局  
宗谷森林管理署

公売年度	公売回数	入札番号	評定番号
6	4	69	06-07-069

物件所在地	植番号	産地	樹種	林齢	材の区分	長級	径級	品等	本数	材積	単材積	摘 要
知来別請山	06-5-002	知来別森林	原料材N	63	原料材	3.65	1~200	原料材	0	139.087	0.000	
					樹種計				0	139.087	0.000	
					植計				0	139.087	0.000	
					評定番号計				0	139.087	0.000	

(単位:長級 m, 径級 cm, 材積 m<sup>3</sup>)

\*\*\* 販売物件明細書 \*\*\*

北海道森林管理局  
宗谷森林管理署

公売年度	公売回数	入札番号	評定番号
6	4	70	06-07-070

物件所在地	植番号	産地	樹種	林齢	材の区分	長級	径級	品等	本数	材積	単材積	摘 要
知来別請山	06-5-003	知来別森林	低質材N	63	低質材	3.65	16~18	低質材	58	6.369	0.110	
					低質材	3.65	20~36	低質材	212	44.880	0.212	
					樹種計				270	51.249	0.190	
					植計				270	51.249	0.190	
					評定番号計				270	51.249	0.190	

(単位:長級 m, 径級 cm, 材積 m<sup>3</sup>)

\*\*\* 販売物件明細書 \*\*\*

北海道森林管理局  
宗谷森林管理署

公売年度	公売回数	入札番号	評定番号
6	4	71	06-07-071

物件所在地	植番号	産地	樹種	林齢	材の区分	長級	径級	品等	本数	材積	単材積	摘 要
知来別請山	06-5-004	知来別森林	トドマツ	63	一般材	3.65	20~22	込一般	137	22.110	0.161	
						3.65	24~28	込一般	123	29.545	0.240	
						3.65	30~38	込一般	26	9.535	0.367	
					樹種計				286	61.190	0.214	
					植計				286	61.190	0.214	
					評定番号計				286	61.190	0.214	

(単位:長級 m, 径級 cm, 材積 m<sup>3</sup>)

入札番号	36	樺番号	22-6
所在地	浜頓別	樹種	トドマツ
長級	径級	本数	材積
3.65	30	115	37.835
	32	66	24.684
	34	30	12.660
	36	17	8.041
	38	1	0.527
計		229	83.747

入札番号	36	樺番号	22-7
所在地	浜頓別	樹種	トドマツ
長級	径級	本数	材積
3.65	30	35	11.515
	32	25	9.350
	34	7	2.954
	36	7	3.311
計		74	27.130

入札番号	37	樺番号	1-2
所在地	稚内	樹種	低質材N
長級	径級	本数	材積
トドマツ 3.65	14	8	0.576
	16	43	3.999
	18	106	12.508
	20	164	23.944
	22	186	32.922
	24	116	24.360
	26	119	29.393
	28	67	19.162
	30	42	13.818
	32	34	12.716
	34	16	6.752
	36	12	5.676
	38	6	3.162
	40	2	1.168
イゾマツ 3.65	16	5	0.465
	18	4	0.472
	20	11	1.606
	22	3	0.531
	24	8	1.680
	26	2	0.494
30	5	1.645	
32	1	0.374	
計		960	197.423

入札番号	38	樺番号	1-3
所在地	稚内	樹種	トドマツ
長級	径級	本数	材積
3.65	20	168	24.528
	22	164	29.028
	24	155	32.550
	26	123	30.381
	28	99	28.314
	30	67	22.043
	32	36	13.464
	34	21	8.862
	36	8	3.784
	38	5	2.635
	40	3	1.752
	42	1	0.644
	計		850

入札番号	39	樺番号	1-5
所在地	稚内	樹種	トドマツ
長級	径級	本数	材積
3.65	20	98	14.308
	22	109	19.293
	24	111	23.310
	26	82	20.254
	28	67	19.162
	30	50	16.450
	32	25	9.350
	34	17	7.174
	36	5	2.365
	38	2	1.054
40	3	1.752	
計		569	134.472

入札番号	40	樺番号	1-7	
所在地	稚内	樹種	低質材N	
長級	径級	本数	材積	
トドマツ 3.65	14	25	1.800	
	16	64	5.952	
	18	116	13.688	
	20	152	22.192	
	22	123	21.771	
	24	108	22.680	
	26	87	21.489	
	28	55	15.730	
	30	22	7.238	
	32	20	7.480	
	34	10	4.220	
	36	3	1.419	
	38	2	1.054	
	42	1	0.644	
	イゾマツ 3.65	16	4	0.372
		18	5	0.590
		20	3	0.438
		22	7	1.239
24		4	0.840	
26		9	2.223	
30	5	1.645		
32	1	0.374		
34	4	1.688		
40	2	1.168		
48	1	0.841		
計		833	158.775	

入札番号	41	樺番号	1-8
所在地	稚内	樹種	トドマツ
長級	径級	本数	材積
3.65	20	120	17.520
	22	104	18.408
	24	94	19.740
	26	71	17.537
	28	52	14.872
	30	30	9.870
	32	20	7.480
	34	10	4.220
	36	6	2.838
	38	4	2.108
	42	1	0.644
計		512	115.237

入札番号	43	樺番号	2-2
所在地	稚内	樹種	トドマツ
長級	径級	本数	材積
3.65	20	160	23.360
	22	149	26.373
	24	102	21.420
	26	75	18.525
	28	52	14.872
	30	31	10.199
	32	23	8.602
	34	16	6.752
	36	7	3.311
	38	1	0.527
	40	1	0.584
計		617	134.525

入札番号	44	樺番号	2-3
所在地	稚内	樹種	低質材N
長級	径級	本数	材積
トドマツ 3.65	16	82	7.626
	18	142	16.756
	20	178	25.988
	22	144	25.488
	24	100	21.000
	26	52	12.844
	28	52	14.872
	30	15	4.935
	32	14	5.236
	34	10	4.220
	36	4	1.892
40	1	0.584	
イゾマツ 3.65	16	5	0.465
	18	5	0.590
	20	9	1.314
	22	3	0.531
	24	4	0.840
	26	5	1.235
30	1	0.329	
計		826	146.745

入札番号	46	樺番号	2-5
所在地	稚内	樹種	トドマツ
長級	径級	本数	材積
3.65	20	77	11.242
	22	70	12.390
	24	83	17.430
	26	63	15.561
	28	54	15.444
	30	39	12.831
	32	22	8.228
	34	17	7.174
	36	7	3.311
	38	2	1.054
	40	1	0.584
42	1	0.644	
計		436	105.893

入札番号	47	樺番号	2-6
所在地	稚内	樹種	低質材N
長級	径級	本数	材積
トドマツ 3.65	16	28	2.604
	18	61	7.198
	20	70	10.220
	22	72	12.744
	24	75	15.750
	26	58	14.326
	28	35	10.010
	30	27	8.883
	32	25	9.350
	34	11	4.642
	36	8	3.784
	38	5	2.635
	40	2	1.168
	42	2	1.288
	44	2	1.414
	イゾマツ 3.65	18	1
20		1	0.146
22		1	0.177
26		1	0.247
28		1	0.286
30	1	0.329	
計		487	107.319

入札番号	50	樺番号	3-2
所在地	稚内	樹種	トドマツ
長級	径級	本数	材積
3.65	20	149	21.754
	22	188	33.276
	24	145	30.450
	26	120	29.640
	28	94	26.884
	30	63	20.727
	32	44	16.456
	34	30	12.660
	36	10	4.730
	38	5	2.635
	40	1	0.584
計		849	199.796



入札番号	58	樺番号	3-10
所在地	稚内	樹種	トドマツ
長級	径級	本数	材積
3.65	13	27	1.674
	14	382	27.504
	16	637	59.241
	18	733	86.494
計			
		1,779	174.913

入札番号	60	樺番号	4-2
所在地	稚内	樹種	トドマツ
長級	径級	本数	材積
3.65	20	185	27.010
	22	154	27.258
	24	164	34.440
	26	133	32.851
	28	109	31.174
	30	45	14.805
	32	39	14.586
	34	21	8.862
	36	7	3.311
	38	6	3.162
42	1	0.644	
計			
		864	198.103

入札番号	61	樺番号	4-3
所在地	稚内	樹種	低質材N
長級	径級	本数	材積
トドマツ 3.65	16	66	6.138
	18	153	18.054
	20	183	26.718
	22	174	30.798
	24	143	30.030
	26	128	31.616
	28	73	20.878
	30	34	11.186
	32	22	8.228
	34	14	5.908
	36	3	1.419
	38	2	1.054
	42	1	0.644
イゾマツ 3.65	16	6	0.558
	18	6	0.708
	20	6	0.876
	22	4	0.708
	24	5	1.050
	26	1	0.247
	28	1	0.286
	30	1	0.329
32	3	1.122	
36	1	0.473	
計			
		1,030	199.028

入札番号	63	樺番号	4-5
所在地	稚内	樹種	トドマツ
長級	径級	本数	材積
3.65	20	142	20.732
	22	149	26.373
	24	119	24.990
	26	96	23.712
	28	83	23.738
	30	44	14.476
	32	25	9.350
	34	15	6.330
	36	9	4.257
	38	3	1.581
	40	1	0.584
	42	1	0.644
計			
		687	156.767

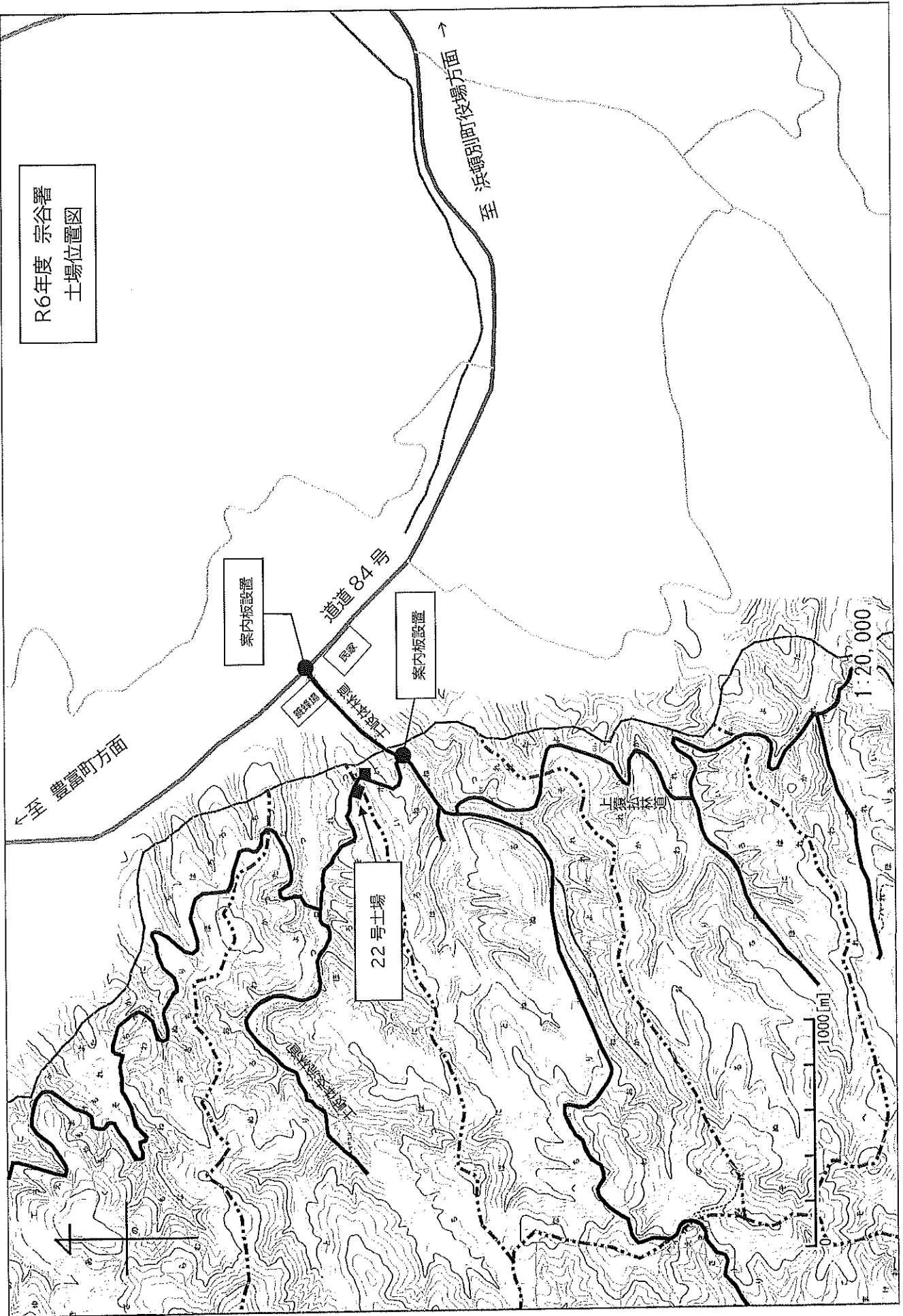
入札番号	65	樺番号	4-7	
所在地	稚内	樹種	低質材N	
長級	径級	本数	材積	
トドマツ 3.65	16	112	10.416	
	18	158	18.644	
	20	186	27.156	
	22	156	27.612	
	24	150	31.500	
	26	81	20.007	
	28	60	17.160	
	30	30	9.870	
	32	25	9.350	
	34	10	4.220	
	36	1	0.473	
	イゾマツ 3.65	16	5	0.465
		18	8	0.944
		20	10	1.460
		22	10	1.770
24		3	0.630	
26		7	1.729	
28		2	0.572	
30		2	0.658	
32	1	0.374		
34	3	1.266		
計				
		1,020	186.276	

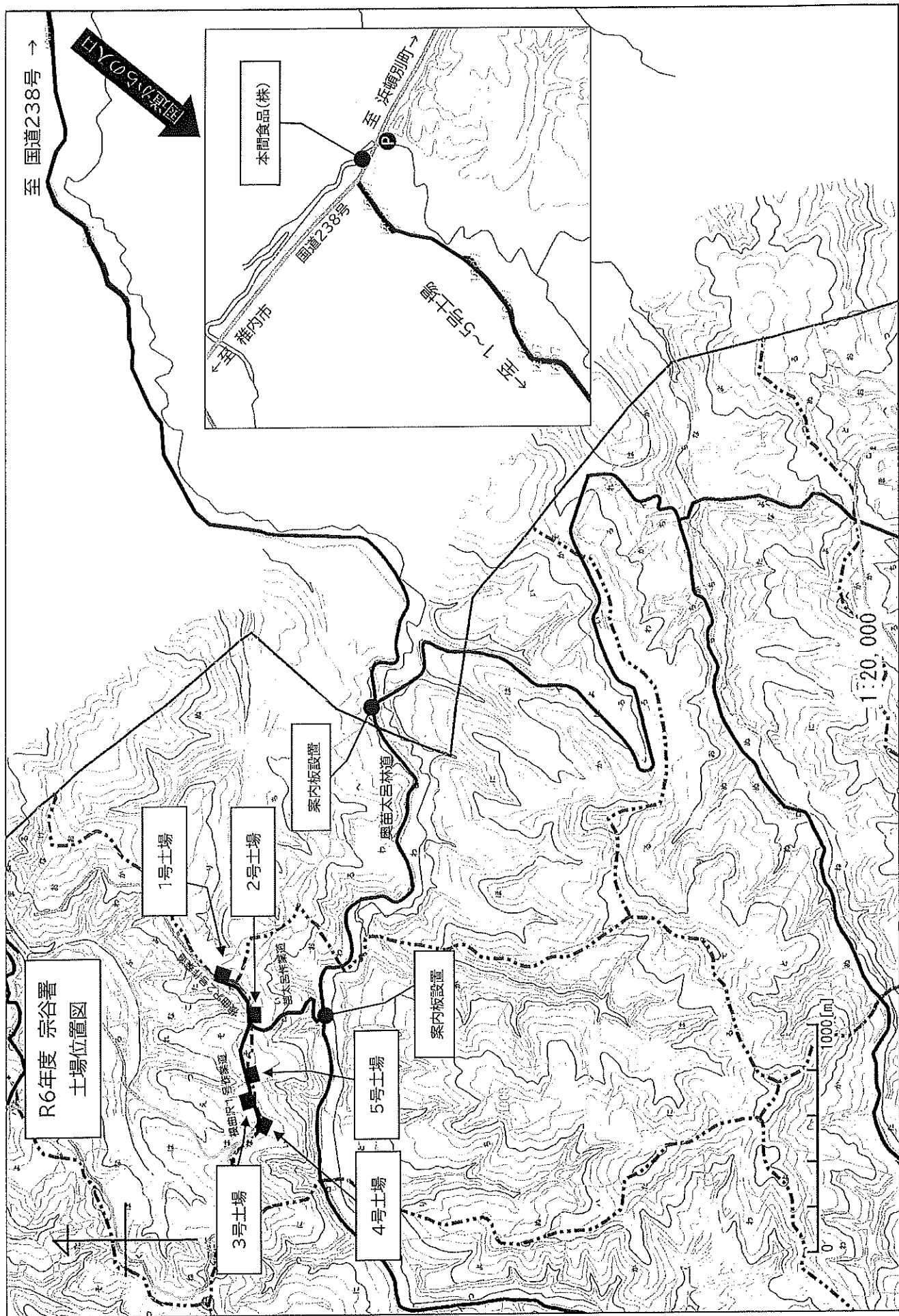
入札番号	66	樺番号	4-8
所在地	稚内	樹種	トドマツ
長級	径級	本数	材積
3.65	20	154	22.484
	22	122	21.594
	24	98	20.580
	26	59	14.573
	28	55	15.730
	30	34	11.186
	32	12	4.488
	34	7	2.954
	36	7	3.311
	38	2	1.054
	40	3	1.752
	42	1	0.644
	計		
		554	120.350





R6年度 宗谷署  
土場位置図





至 国道238号 →

国道238号

本間食品(株)

至 浜網別町 →

稚内市

国道238号

至 1~5号土場

1号土場

2号土場

案内板設置

興田太田林道

R6年度 宗谷署  
土場位置図

3号土場

4号土場

5号土場

案内板設置

1000 [m]

1:20,000

## 22号土場地図

物件		36	36					
樫番号	22-8	22-7	22-6	22-5	22-4	22-3	22-2	22-1
NL別		N	N					
樹材種		トドマツ一般材	トドマツ一般材					

至 林道入口

**土岐体支流林道**

至 林道終点

## 1号土場地図

物件		37	38		39		40	41	
樫番号	1-1	1-2	1-3	1-4	1-5	1-6	1-7	1-8	1-9
NL別		N	N		N		N	N	
樹材種		低質材	トドマツ一般材		トドマツ一般材		低質材	トドマツ一般材	

至 作業道終点

**根曲沢2号作業道**

至 2号土場

## 2号土場地図

物件	42	43	44	45	46	47	48
機番号	2-1	2-2	2-3	2-4	2-5	2-6	2-7
NL別	N	N	N	N	N	N	N
樹材種	原料材	トドマツ一般材	低質材	原料材	トドマツ一般材	低質材	原料材

至 1号土場

根曲沢2号作業道

至 作業道入口

## 3号土場地図

物件	49	50	51	52	53	54	55	56	57	58
機番号	3-1	3-2	3-3	3-4	3-5	3-6	3-7	3-8	3-9	3-10
NL別	N	N	N	N	N	N	N	N	L	N
樹材種	原料材	トドマツ一般材	低質材	トドマツ一般材	原料材	低質材	トドマツ一般材	原料材	原料材	トドマツ一般材

至 4号土場

根曲沢1号作業道

至 作業道入口

## 4 号土場地図

物件	59	60	61	62	63	64	65	66	67
桝番号	4-1	4-2	4-3	4-4	4-5	4-6	4-7	4-8	4-9
NL別	N	N	N	N	N	N	N	N	N
樹材種	原料材	トドマツ一般材	低質材	原料材	トドマツ一般材	原料材	低質材	トドマツ一般材	原料材

至 3号土場

**根曲沢1号作業道**

至 作業道終点

## 5 号土場地図

物件	68	69	70	71	57
桝番号	5-1	5-2	5-3	5-4	5-5
NL別	N	N	N	N	L
樹材種	トドマツ一般材	原料材	低質材	トドマツ一般材	原料材

至 作業道入口

**根曲沢1号作業道**

至 3号土場