

受託販売素材入札案内

(1 月期)

- 1 物件の展示場所 : 宗谷森林管理署 稚内市山元
- 2 物件明細書 : 入札番号 168 ~ 176 (9 物件)
- 3 入札開始の日時 : 令和7年1月21日(火)10:50開始 11:00締切
- 4 入札場所 : 旭川市神楽3条5丁目
上川中部森林管理署 会議室
- 5 特記事項
 - ※ 本物件は、持続可能な森林経営が営まれている森林から合法的に伐採されたものです。
 - ※ 入札物件一覧表の適用欄に「間伐材」と記された物件について、「間伐材証明」及び「間伐等由来の木質バイオマス証明」の発行が必要な場合は旭川地方原木市協同組合連合会へ申出願います。
 - ※ 入札は次頁の「入札規定」に基づき行います。前もってご高覧賜り、山土場で販売物件をご熟覧のうえ、奮って入札下さいますよう、よろしくお願い申し上げます。
なお、北海道森林管理局ホームページ「公売情報」にも掲載されていますので、そちらも参考にしてください。<https://www.rinya.maff.go.jp/hokkaido/index.html>
 - ※ 林道入り口ゲートは施錠されておりますので、物件の熟覧、搬出の際には次のところへ問い合わせをして下さい。 宗谷森林管理署 Tel (0162)23-3617
 - ※ 物件の搬出について
 1. 運材を行う際は、事前に宗谷森林管理署及び販売委託先担当である旭川地方原木市協同組合連合会へ連絡してください。(宗谷森林管理署) Tel:(0162)23-3617
 2. 降雨等で道路状況の悪化が懸念される場合は運材を中止願います。なお、道路状況の悪化時に運材で公道・林道を破損した場合は、補修を実施して頂く場合がありますのでご注意願います。また、道路の損傷が懸念される箇所は鉄板を敷設する等、路体保護にご協力願います。
 3. 路面乾燥時期や冬期間の路面凍結時期に搬出されますよう、ご協力願います。なお、降雨等に伴う道路の修繕については、修繕の手配等に時間を要します。また、修繕内容についても最低限の修繕しかできない場合がありますので、ご了承願います。
 4. 林道ゲートを開放することのないよう通過の都度、ゲートの施錠をお願いします。
 5. 全ての土場において冬期間除雪(令和7年3月7日まで)を行う予定ですが、除雪の手配等に時間を要しますので運材を開始する予定日の10日前までには宗谷森林管理署へ連絡願います。なお、予定日に合わせて除雪を行います。日程が前後する場合がありますので、ご了承願います。また、令和7年3月8日~令和7年5月31日までは融雪期のため林道・作業道が泥濘化する恐れがあるため、搬出期間から除外します。やむを得ず除外した期間内に運材を行う場合においては宗谷森林管理署と協議するものとし、公道・林道・作業道を破損した場合の修繕及び除雪については買受者で実施していただきます。
 6. 土場からの運材方法、道路状況について現地確認のうえ入札願います。ただし、積雪により現地確認・物件閲覧ができなくなる場合がありますので、ご了承願います。
 7. 運搬の際にクイで桎を止めている場合は、土場にクイが放置されないようにクイを抜いて寄せて頂くか、搬出していただきますようお願いいたします。
 8. 特記事項1~7について十分ご確認、ご理解のうえ入札願います。

北海道木材産業協同組合連合会

担当:旭川地方原木市協同組合連合会

旭川市永山北1条10丁目8番3号 旭川林業会館

TEL0166-46-0753 FAX0166-46-0787

E-mail : a-moku-gen@ec6.technowave.ne.jp

受託販売素材 入札規定

1 入札方式

- (1) 入札は、投函入札方式とします。物件ごとに北海道木材産業協同組合連合会作成の入札書用紙に物件ごとに別葉として、入札番号（物件番号）、入札金額、入札者住所・氏名・印等所定の事項を記入し投函入札して下さい。
- (2) 郵便入札の受付は、令和7年1月20日（月）までに必着とします。二重封筒の表に「郵便入札」と朱書し、配達証明をもって次のところへ郵送願います。なお、「郵便入札」の後に入札する「署名」を記入し、数署同封の場合は署名を記入した子封筒にその入札書を入れて下さい。

【宛先】〒079-8451 旭川市永山北1条10丁目8番3号 旭川林業会館
旭川地方原木市協同組合連合会気付 北海道木材産業協同組合連合会

2 入札保証金

- (1) 免除します。ただし、落札決定後、落札者が買受けを取消したときは、落札金額に消費税を加算した金額の5%相当額を「違約金」として徴収します。
- (2) 買受け代金請求後の買受け取り消しは認めないこととします。

3 入札金額

- (1) 入札金額は100円単位とし、端数がある場合は切上げとします。
- (2) 消費税は、代金請求の際にお買上げ代金に加算しますので入札に当っては消費税を含まない1物件当りの金額で入札願います。
- (3) 有効札の最高値をもって落札とし、最高値が複数、同額の場合は抽選により決定します。
- (3) 開札の結果、最低販売価格に達する札が無いときは、再入札とします。

4 入札物件

入札物件の数量、長級、径級、品等は総て明細書どおりとし、異議申立ては受入れません。

5 代金の決済

お買上げ代金の決済期限は、令和7年1月30日（木）とし、現金又は金融機関による支払保証手形とします。なお、銀行振込手数料差引決済は認めないこととします。

- (1) 支払保証手形の支払期日は、入札の日から120日（令和7年5月20日）とし、支払保証手形の額面は、年利2.50%、期間110日の金利を含めた金額とします。
- (2) 支払保証手形の支払先は、〒060-0004 札幌市中央区北4条西5丁目1番地 林業会館3階 北海道木材産業協同組合連合会（会長 三津橋 央）とします。
- (3) お買上げ代金の納入が決済期限を遅延したときは、遅延日数1日につき、支払代金の11%（年率）を延滞金として徴収します。

6 物件の引渡

代金納入が確認された後または支払保証手形受領後とします。

7 搬出期限

令和7年7月31日（木） とします。

8 搬出延滞料

搬出期間を延期しようとする場合は、事前に連絡をすること。また、その場合は、搬出延滞料として当該延滞期間1日につき、搬出延滞物件に係わる販売代金の1000分の1に相当する金額を徴収します。

9 暴力団排除に関する誓約事項

入札参加者は、暴力団排除に関する誓約事項（別添）について、入札前に確認しなければならず、入札書の提出をもってこれに同意したものとします。

暴力団排除に関する誓約事項(別添)について、虚偽又はこれに反する行為が認められた入札は無効とします。

10 入札参加資格

「物品の製造契約、物品の購入契約及び役務等契約指名停止等措置要領」（平成 10 年 1 月 14 日付け 9 林野政第 890 号林野庁長官通知）及び「工事請負契約指名停止等措置要領の制定について」（昭和 59 年 6 月 11 日付け 59 林野経第 156 号林野庁長官通知）に基づき指名停止を受け、林産物売り払いに係る競争参加資格に制限を受けている者については、その制限を受けている期間中でない者としてします。

11 その他

上記以外の事項については、道木連及び地元の商習慣によることとします。

12 代金振込先銀行

北洋銀行札幌駅南口支店（普） 0 1 3 2 5 2 9

大地みらい信用金庫札幌支店（普） 0 0 0 1 3 5 2

北海道銀行道庁支店（普） 0 6 7 7 8 4 7

口座名 北海道木材産業協同組合連合会

13 関係書類の閲覧場所及び問合せ先

北海道木材産業協同組合連合会（担当：辻ノ内常務理事）

TEL011-251-0683 FAX 011-251-0684

旭川地方原木市協同組合連合会(担当：宮島)

TEL 0166-46-0753 FAX 0166-46-0787

暴力団排除に関する誓約事項

当社（団体である場合は当団体）は、下記 1 及び 2 のいずれにも該当せず、また、将来においても該当しないことを誓約します。

この誓約が虚偽であり、又はこの誓約に反したことにより、当方が不利益を被ることとなっても、異議は一切申し立てません。

また、貴局の求めに応じ、当方の役員名簿（有価証券報告書に記載のもの。ただし、有価証券報告書を作成していない場合は、役職名、氏名及び生年月日の一覧表）を警察に提供することについて同意します。

記

1 契約の相手方として不適当な者

- (1) 法人等（個人、法人又は団体をいう。）の役員等（個人である場合はその者、法人である場合は役員又は支店若しくは営業所（常時契約を締結する事務所をいう。）の代表者、団体である場合は代表者、理事等、その他経営に実質的に関与している者をいう。以下同じ。）が暴力団（暴力団員による不当な行為の防止等に関する法律（平成 3 年法律第 77 号）第 2 条第 2 号に規定する暴力団をいう。以下同じ。）又は暴力団員（同法第 2 条第 6 号に規定する暴力団員をいう。以下同じ。）であるとき
- (2) 役員等が、自己、自社若しくは第三者の不正の利益を得る目的、又は第三者に損害を加える目的をもって、暴力団又は暴力団員を利用するなどしているとき
- (3) 役員等が、暴力団又は暴力団員に対して、資金等を供給し、又は便宜を供与するなど直接的あるいは積極的に暴力団の維持、運営に協力し、若しくは関与しているとき
- (4) 役員等が、暴力団又は暴力団員であることを知りながらこれを不当に利用するなどしているとき
- (5) 役員等が、暴力団又は暴力団員と社会的に非難されるべき関係を有しているとき

2 契約の相手方として不適当な行為をする者

- (1) 暴力的な要求行為を行う者
- (2) 法的な責任を超えた不当な要求行為を行う者
- (3) 取引に関して脅迫的な言動をし、又は暴力を用いる行為を行う者
- (4) 偽計又は威力を用いて契約担当官等の業務を妨害する行為を行う者
- (5) その他前各号に準ずる行為を行う者

上記事項について、入札書の提出をもって誓約します。

宗谷 森林管理署委託販売物件一覧表

No.1

入札予定日 令和 7 年 1 月 21 日

物件番号	所在地	樺 番号	樹 種	本 数	材積 (m ³)	m ³ 廻り	主 間 伐 別 材 径 長 級 換 算 率 搬 出 期 限	摘 要 欄	応 札 枚 数	開 札 結 果	
										二 番 札	一 番 札
168	稚内市 曲淵	06-13-002	トドマツ	935	196.018	0.210	間伐材 3.65m 20-38cm R7年7月31日				
169	稚内市 曲淵	06-13-004	トドマツ	932	197.133	0.212	間伐材 3.65m 20-42cm R7年7月31日				
170	稚内市 曲淵	06-13-005	低質材N (トド・エゾ)	1,179	197.740	0.168	間伐材 3.65m 14-48cm R7年7月31日	トドマツ低質材181.612m ³ エゾマツ低質材6.128m ³			
171	稚内市 曲淵	06-13-006	トドマツ	893	195.922	0.219	間伐材 3.65m 20-38cm R7年7月31日				
172	稚内市 曲淵	06-13-008	トドマツ	941	196.059	0.208	間伐材 3.65m 20-34cm R7年7月31日				
173	稚内市 曲淵	06-15-001	トドマツ	891	201.894	0.227	間伐材 3.65m 20-40cm R7年7月31日				
174	稚内市 曲淵	06-15-002	トドマツ	886	199.432	0.225	間伐材 3.65m 20-38cm R7年7月31日				
175	稚内市 曲淵	06-15-003	トドマツ	867	197.618	0.228	間伐材 3.65m 20-38cm R7年7月31日				
176	稚内市 曲淵	06-15-004	低質材N (トド・エゾ)	1,079	197.989	0.183	間伐材 3.65m 14-44cm R7年7月31日	トドマツ低質材179.096m ³ エゾマツ低質材16.893m ³			
合計				8,603	1,779.805						

*** 販売物件明細書 ***

公売年度	公売回数	入札番号	評定番号
6	10	168	06-01-168

北海道森林管理局
宗谷森林管理署

物件所在地		産地	樹種	林齢	材の区分	長級	径級	品等	本数	材積	単材積	摘要
曲淵請負山		曲淵森林	トドマツ	50	一般材	3.65	20 ~ 22	込一般	459	73.586	0.160	
	3.65					24 ~ 28	込一般	407	97.028	0.238		
	3.65					30 ~ 38	込一般	69	25.404	0.368		
			樹種計					935	196.018	0.210		
			桧					935	196.018	0.210		
			評定番号計					935	196.018	0.210		

(単位:長級 m, 径級 cm, 材積 m³)

*** 販売物件明細書 ***

公売年度	公売回数	入札番号	評定番号
6	10	169	06-01-169

北海道森林管理局
宗谷森林管理署

物件所在地		産地	樹種	林齢	材の区分	長級	径級	品等	本数	材積	単材積	摘要
曲淵請負山		曲淵森林	トドマツ	50	一般材	3.65	20 ~ 22	込一般	449	72.095	0.161	
	3.65					24 ~ 28	込一般	403	95.859	0.238		
	3.65					30 ~ 38	込一般	79	28.535	0.361		
	3.65					42 ~ 42	込一般	1	0.644	0.644		
			樹種計					932	197.133	0.212		
			桧					932	197.133	0.212		
			評定番号計					932	197.133	0.212		

(単位:長級 m, 径級 cm, 材積 m³)

*** 販売物件明細書 ***

公売年度	公売回数	入札番号	評定番号
6	10	170	06-01-170

北海道森林管理局
宗谷森林管理署

物件所在地		産地	樹種	林齢	材の区分	長級	径級	品等	本数	材積	単材積	摘要
曲淵請負山		曲淵森林	低質材N	50	低質材	3.65	14 ~ 18	低質材	449	46.729	0.104	
	3.65					20 ~ 48	低質材	730	151.011	0.207		
						樹種計	1,179	197.740	0.168			
			桧					1,179	197.740	0.168		
			評定番号計					1,179	197.740	0.168		

(単位:長級 m, 径級 cm, 材積 m³)

*** 販売物件明細書 ***

公売年度	公売回数	入札番号	評定番号
6	10	171	06-01-171

北海道森林管理局
宗谷森林管理署

物件所在地	植番号	産地	樹種	林齢	材の区分	長級	径級	品等	本数	材積	単材積	摘	要
曲淵請負山	06-13-006	曲淵森林	トドマツ	50	一般材	3.65	20 ~ 22	込一般	400	64.972	0.162		
						3.65	24 ~ 28	込一般	397	95.406	0.240		
						3.65	30 ~ 38	込一般	96	35.544	0.370		
						樹種計			893	195.922	0.219		
植計			893	195.922	0.219								
評定番号計			893	195.922	0.219								

(単位:長級 m, 径級 cm, 材積 m³)

*** 販売物件明細書 ***

公売年度	公売回数	入札番号	評定番号
6	10	172	06-01-172

北海道森林管理局
宗谷森林管理署

物件所在地	植番号	産地	樹種	林齢	材の区分	長級	径級	品等	本数	材積	単材積	摘	要
曲淵請負山	06-13-008	曲淵森林	トドマツ	50	一般材	3.65	20 ~ 22	込一般	465	75.237	0.162		
						3.65	24 ~ 28	込一般	413	98.682	0.239		
						3.65	30 ~ 34	込一般	63	22.140	0.351		
						樹種計			941	196.059	0.208		
植計			941	196.059	0.208								
評定番号計			941	196.059	0.208								

(単位:長級 m, 径級 cm, 材積 m³)

*** 販売物件明細書 ***

公売年度	公売回数	入札番号	評定番号
6	10	173	06-01-173

北海道森林管理局
宗谷森林管理署

物件所在地	植番号	産地	樹種	林齢	材の区分	長級	径級	品等	本数	材積	単材積	摘	要
曲淵請負山	06-15-001	曲淵森林	トドマツ	50	一般材	3.65	20 ~ 22	込一般	390	62.768	0.161		
						3.65	24 ~ 28	込一般	371	89.252	0.241		
						3.65	30 ~ 38	込一般	128	48.706	0.381		
						3.65	40 ~ 40	込一般	2	1.168	0.584		
樹種計			891	201.894	0.227								
植計			891	201.894	0.227								
評定番号計			891	201.894	0.227								

(単位:長級 m, 径級 cm, 材積 m³)

＊＊ 販売物件明細書 ＊＊

北海道森林管理局
宗谷森林管理署

公売年度	6	公売回数	10	入札番号	174	評定番号	06-01-174
------	---	------	----	------	-----	------	-----------

物件所在地	柵番号	産地	樹種	林齢	材の区分	長級	径級	品等	本数	材積	単材積	摘要
曲淵請負山	06-15-002	曲淵森林	トドマツ	50	一般材	3.65	20～22	込一般	391	62.790	0.161	
						3.65	24～28	込一般	364	87.726	0.241	
						3.65	30～38	込一般	131	48.916	0.373	
							樹種計	886	199.432	0.225		
							桧	886	199.432	0.225		
							評定番号計	886	199.432	0.225		

(単位:長級 m, 径級 cm, 材積 m³)

＊＊ 販売物件明細書 ＊＊

北海道森林管理局
宗谷森林管理署

公売年度	6	公売回数	10	入札番号	175	評定番号	06-01-175
------	---	------	----	------	-----	------	-----------

物件所在地	柵番号	産地	樹種	林齢	材の区分	長級	径級	品等	本数	材積	単材積	摘要
曲淵請負山	06-15-003	曲淵森林	トドマツ	50	一般材	3.65	20～22	込一般	371	59.529	0.160	
						3.65	24～28	込一般	347	83.026	0.239	
						3.65	30～38	込一般	149	55.063	0.370	
							樹種計	867	197.618	0.228		
							桧	867	197.618	0.228		
							評定番号計	867	197.618	0.228		

(単位:長級 m, 径級 cm, 材積 m³)

＊＊ 販売物件明細書 ＊＊

北海道森林管理局
宗谷森林管理署

公売年度	6	公売回数	10	入札番号	176	評定番号	06-01-176
------	---	------	----	------	-----	------	-----------

物件所在地	柵番号	産地	樹種	林齢	材の区分	長級	径級	品等	本数	材積	単材積	摘要
曲淵請負山	06-15-004	曲淵森林	低質材N	50	低質材	3.65	14～18	低質材	369	37.894	0.103	
						3.65	20～44	低質材	710	160.095	0.225	
								樹種計	1,079	197.989	0.183	
							桧	1,079	197.989	0.183		
							評定番号計	1,079	197.989	0.183		

(単位:長級 m, 径級 cm, 材積 m³)

入札番号	168	樺番号	13-2
所在地	曲淵	樹種	トドマツ
長級	径級	本数	材積
3.65	20	247	36.062
	22	212	37.524
	24	180	37.800
	26	146	36.062
	28	81	23.166
	30	34	11.186
	32	19	7.106
	34	10	4.220
	36	5	2.365
	38	1	0.527
	計		935

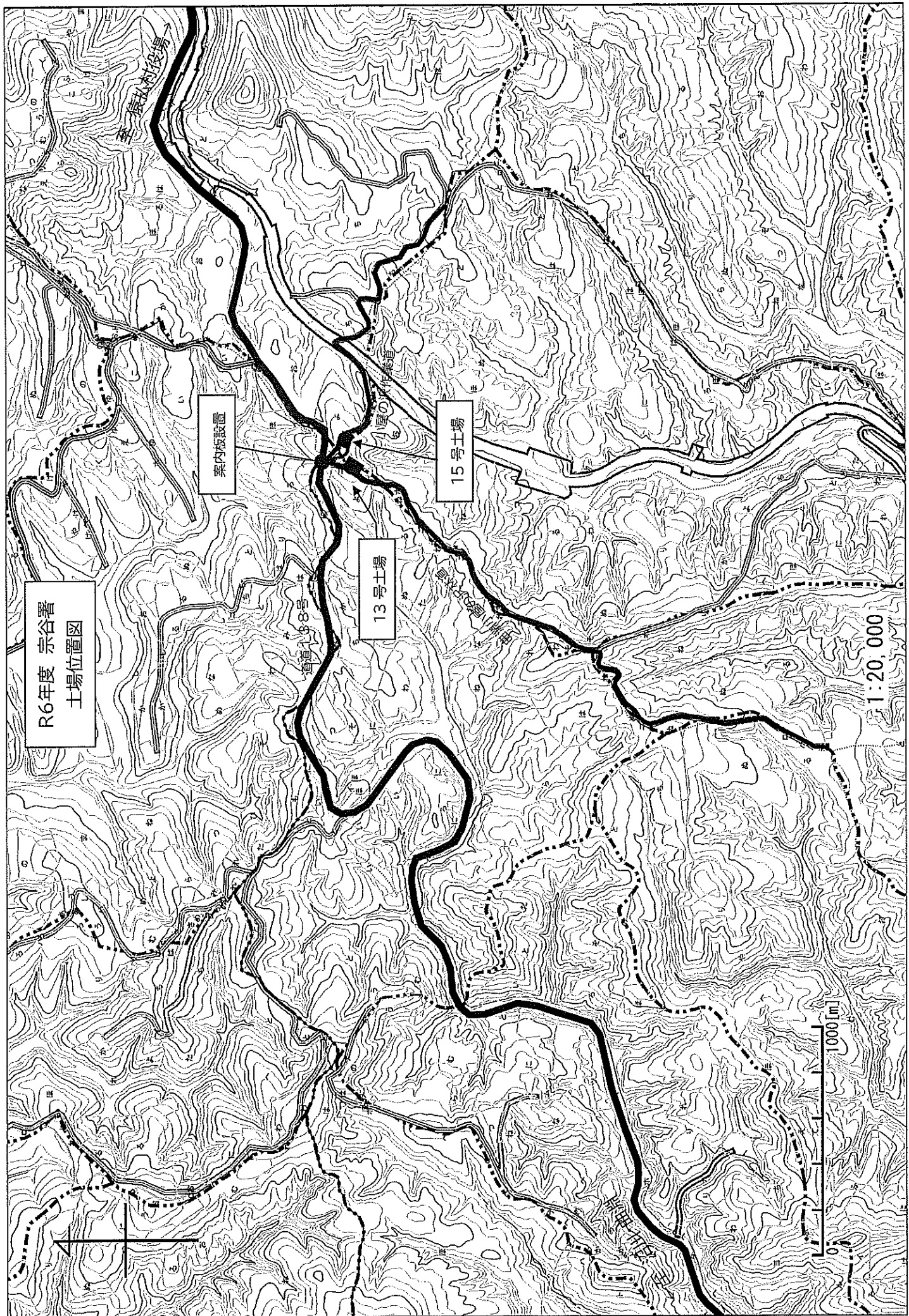
入札番号	169	樺番号	13-4
所在地	曲淵	樹種	トドマツ
長級	径級	本数	材積
3.65	20	238	34.748
	22	211	37.347
	24	187	39.270
	26	133	32.851
	28	83	23.738
	30	40	13.160
	32	28	10.472
	34	8	3.376
	36	1	0.473
	38	2	1.054
	42	1	0.644
計		932	197.133

入札番号	170	樺番号	13-5
所在地	曲淵	樹種	低質材N
長級	径級	本数	材積
トドマツ 3.65	14	43	3.096
	16	164	15.252
	18	232	27.376
	20	240	35.040
	22	154	27.258
	24	126	26.460
	26	86	21.242
	28	43	12.298
	30	27	8.883
	32	18	6.732
	34	8	3.376
	36	3	1.419
	38	1	0.527
	40	2	1.168
	42	1	0.644
	48	1	0.841
イママツ 3.65	16	7	0.651
	18	3	0.354
	20	5	0.730
	22	2	0.354
	24	5	1.050
	28	3	0.858
30	2	0.658	
36	2	0.946	
38	1	0.527	
計		1,179	197.740

入札番号	171	樺番号	13-6
所在地	曲淵	樹種	トドマツ
長級	径級	本数	材積
3.65	20	188	27.448
	22	212	37.524
	24	175	36.750
	26	124	30.628
	28	98	28.028
	30	42	13.818
	32	34	12.716
	34	12	5.064
	36	5	2.365
	38	3	1.581
計		893	195.922

入札番号	172	樺番号	13-8
所在地	曲淵	樹種	トドマツ
長級	径級	本数	材積
3.65	20	228	33.288
	22	237	41.949
	24	188	39.480
	26	132	32.604
	28	93	26.598
	30	38	12.502
	32	19	7.106
	34	6	2.532
計		941	196.059

入札番号	173	樺番号	15-1
所在地	曲淵	樹種	トドマツ
長級	径級	本数	材積
3.65	20	202	29.492
	22	188	33.276
	24	153	32.130
	26	134	33.098
	28	84	24.024
	30	51	16.779
	32	40	14.960
	34	20	8.440
	36	8	3.784
	38	9	4.743
	40	2	1.168
	計		891





15号土場地図

物 件				176	175	174	173
様番号	15-7	15-6	15-5	15-4	15-3	15-2	15-1
NL別				N	N	N	N
樹材種				低質材	トドマツ一般材	トドマツ一般材	トドマツ一般材

13号土場地図

物 件	様番号	NL別	樹材種
	13-9		
172	13-8	N	トドマツ一般材
	13-7		
171	13-6	N	トドマツ一般材
170	13-5	N	低質材
169	13-4	N	トドマツ一般材
	13-3		
168	13-2	N	トドマツ一般材
	13-1		

曲淵小屋の沢林道

至 林道終点