

受託販売素材入札案内

(令和6年度 第12回)

- | | |
|------------|--|
| 1. 物件の展示場所 | 檜山森林管理署 厚沢部町 山元 |
| 2. 物件明細書 | 物件入札番号 436号 ~ 448号 |
| 3. 入札開始の日時 | 令和7年3月14日(金) 13:10開始 13:20締切 |
| 4. 入札場所 | 二海郡八雲町出雲町13-4
渡島森林管理署 会議室 |
| 5. 主催 | 北海道木材産業協同組合連合会
担当:北海道木材産業協同組合連合会道南支部
函館市駒場町5番3号
TEL:0138-83-8911 FAX:0138-52-1139
E-mail:dounan@mokkyou.jp |

6. 留意事項

- (1) 本物件は、持続可能な森林経営が営まれている森林から合法的に伐採されたものです。
- (2) 販売物件一覧表の摘要欄に「間伐材」と明記された物件について、「間伐材証明」及び「間伐等由来の木質バイオマス証明」の発行が必要な場合は、申し出願います。
- (3) 入札は、次頁の「入札規定」に基づき行いますので、前もってご高覧を賜り、山元土場で販売物件を熟覧のうえ、奮って入札くださいますようよろしくお願い申し上げます。
なお、下記アドレスの北海道森林管理局ホームページに詳細が掲載されていますので、そちらも参考に願います。

<https://www.rinya.maff.go.jp/hokkaido/index.html>

- (4) 国有林の管理上、林道のゲートに施錠がされておりますので、物件の熟覧、搬出に当たっては事前に当該森林事務所に連絡のうえ、鍵を借り受けるようお願いいたします。
- (5) 搬出にあたっては、搬出の期間や搬出方法について、檜山森林管理署の指示に従って実施するようお願いいたします。
 - ① 林道規格に合った車両を使用し、過積載がないよう特段のご配慮をお願いします。
 - ② 雨天時等は林道がぬかるむため、路体乾燥時に搬出を行ってください。
 - ③ 搬出する際は、業者同士の重複を避けるため、該当森林事務所に必ず連絡をしてください。
 - ④ 運材で林道等を破損させた場合は補修を実施して頂く場合がありますのでご注意願います。
 - ⑤ 買受された方が他社に運送を依頼するときは、上記のことについて遵守するようご指導方をお願いいたします。
- (6) 杭で桎を止めている場合は、土場に杭が放置されないよう、抜いて邪魔にならない場所へ寄せるか搬出していただくようお願いいたします。

受託販売素材入札規定

1 入札方式

- (1) 入札は、投函入札とします。物件ごとに北海道木材産業協同組合連合会作成の入札用紙に物件ごとに別葉として、入札番号（物件番号）、入札金額、入札者住所・氏名・印等所定の事項を記入し投函入札して下さい。
- (2) 郵便入札の受付は、令和7年3月13日(木) 17時00分まで必着とします。二重封筒の表に「郵便入札」と朱書きし、配達証明をもって下記のところへ郵送願います。なお、「郵便入札」は、ご案内の受託販売先の「署名」を記入し、その封筒に入札書を入れて下さい。

※「宛先」	〒042-0935 函館市駒場町5番3号 森林林業振興会函館支所内 北海道木材産業協同組合連合会道南支部 あて
-------	---

2 入札保証金

- (1) 免除します。ただし、落札決定後、落札者が買受を取り消したときは、落札金額に消費税を加算した金額の5%を「違約金」として徴収します。
- (2) 買上代金請求後の買受け取消しは認めないこととします。

3 入札金額

- (1) 入札金額は、100円単位とし、端数がある場合は切上げとします。
- (2) 消費税10%は、代金請求の際にお買上げ代金に加算しますので、入札に当たっては消費税を含めない一物件当たりの金額で入札願います。
- (3) 有効札の最高値をもって落札とし、最高値が複数同額の場合は抽選により決定します。

4 入札物件

入札物件の数量、長級、径級、品等は全て明細書どおりとし、異義申立ては受入れません。

5 代金の決済

お買上げ代金の決済期限は 令和7年3月25日(火) までとし、現金又は金融機関による支払保証手形とします。なお、銀行振込手数料差引決済は認めないこととします。

- (1) 支払保証手形の支払期日は、入札の日から120日（令和7年7月11日）とし、支払保証手形の額面は、年利2.50%、期間110日の金利を含めた金額とします。
- (2) 支払保証手形の送付先は、〒060-0004 札幌市中央区北4条西5丁目1番地 林業会館3階 北海道木材産業協同組合連合会とします。
- (3) お買い上げの納入が決済期限を遅延した時は、遅延日数1日につき、支払代金の11%（年率）を遅延金として徴収します。

6 物件の引渡

代金納入が確認された後または支払い保証手形受領後とします。

7 搬出期限

令和7年7月31日(木) とします。

8 搬出延期料

搬出期限を延長しようとする場合は、事前に連絡すること。また、その場合は、搬出延期料として当該延期期間1日につき、搬出延期物件に関わる販売代金の1000分の1に相当する金額を徴収します。

9 暴力団排除に関する誓約事項

入札参加者は、暴力団排除に関する誓約事項(別添)について、入札前に確認しなければならず入札書の提出をもってこれに同意したものとする。

暴力団排除に関する誓約事項(別添)について、虚偽又はこれに反する行為が認められた入札は無効となる。

10 入札参加資格

物品の製造契約、物品の購入契約及び役務等契約指名停止等措置要領(平成10年1月14日付け9林野政第890号林野庁長官通知)、「工事請負契約指名停止等措置要領の制定について」(昭和59年6月11日付け59林野経第156号林野庁長官通知)に基づき指名停止を受け、林産物売払いに係る競争参加資格に制限を受けている者については、その制限を受けている期間中でない者とします。

11 その他

上記以外の事項については、道木連及び地元の商習慣によることとします。

12 代金振込先銀行

北洋銀行	札幌駅南口支店	(普)	0132529
北海道銀行	道庁支店	(普)	0677847
大地みらい信用金庫	札幌支店	(普)	0001352

口座名 北海道木材産業協同組合連合会
TEL 011-251-0683

13 問合わせ先

北海道木材産業協同組合連合会 (担当：辻ノ内常務理事)
TEL：011-251-0683 FAX：011-251-0684
道南支部 (担当：春山)
TEL：0138-83-8911 FAX：0138-52-1139

暴力団排除に関する誓約事項

当社（個人である場合は私、団体である場合は当団体）は、下記1及び2のいずれにも該当せず、また、将来においても該当しないことを誓約します。

この誓約が虚偽であり、又はこの誓約に反したことにより、当方が不利益を被ることとなっても、異議は一切申し立てません。

また、貴殿の求めに応じ、当方の役員名簿（有価証券報告書に記載したもの。ただし、有価証券報告書を作成していない場合は、役職名、氏名及び生年月日の一覧表）を警察に提示することについて同意します。

記

1 契約の相手方として不適当な者

- (1) 法人等（個人、法人又は団体をいう。）の役員等（個人である場合はその者、法人である場合は役員又は支店若しくは営業所（常時契約を締結する事務所をいう。）の代表者、団体である場合は、代表者、理事等、団体である場合は、代表者、理事等、その他経営に実質的に関与している者をいう。以下同じ。）が、暴力団（暴力団員による不当な行為の防止等に関する法律（平成3年法律第77号）第2条第2号に規定する暴力団をいう。以下同じ。）であるとき
- (2) 役員等が、自己、自社若しくは第三者の不正の利益を図る目的、又は第三者に損害を加える目的をもって、暴力団又は暴力団員を利用するなどしているとき
- (3) 役員等が、暴力団又は暴力団員に対して、資金等を供給し、又は便宜を供与するなど直接的あるいは積極的に暴力団の維持、運営に協力し、若しくは関与しているとき
- (4) 役員等が、暴力団又は暴力団員であることを知りながらこれを不当に利用するなどしているとき
- (5) 役員等が暴力団又は暴力団員と社会的に非難されるべき関係を有しているとき

2 契約の相手方として不適当な行為をする者

- (1) 暴力的な要求行為をする者
- (2) 法的に責任を超えた不当な要求行為を行なう者
- (3) 取引に関して脅迫的な言動をし、又は暴力を用いる行為を行なう者
- (4) 偽計又は威力を用いて契約担当者等の業務を妨害する行為を行なう者
- (5) その他各号に準ずる行為を行なう者

上記事項について、入札書の提出をもって誓約します。

令和6年度 第12回受託公売物件展示場所一覧表

入札予定日 令和7年3月14日

檜山森林管理署

管理署名	物件の展示場所		土場（入札番号）	椋	数量	備考
	森林事務所 （連絡先）	所在地				
檜山森林管理署 0139-64-3201	厚沢部森林事務所 0139-66-2053	厚沢部町 社の山	A1 号土場（437号～445号）	9	793.36	
			A3 号土場（436号）	1	89.498	
			A3 号土場（446号～448号）	3	320.455m ³	
			計		13	1,203.313m ³

現地物件熟覧ご希望の方は、森林管理署又は、森林事務所に連絡の上、鍵を借りて入林願います。
 なお、ご不明な点があれば下記の者へご連絡ください

公売物件実務担当：道南地方木材協会(担当:春山)
 TEL0138-83-8911 携帯(090-7510-2017)

檜山森林管理署販売物件一覧表

入札予定日

令和7年3月14日

物件番号	所在地	極番号	樹種	本数	材積m ³	m ² 廻り	主間伐別 材径 換算率 搬出期限	摘要欄	応札 枚数	開札結果	
										二番札	一番札
436	厚沢部町 社の山	06-A3-47	スギ	455	89.498	0.197	間伐材 3.65m 16 - 36cm 令和7年7月31日				
437	厚沢部町 社の山	06-A1-19	スギ	786	168.322	0.214	間伐材 3.65m 16 - 40cm 令和7年7月31日				
	厚沢部町 社の山	06-A1-20	スギ	375	75.665	0.202	間伐材 3.65m 16 - 40cm 令和7年7月31日				
			小計	1,161	243.987						
438	厚沢部町 社の山	06-A1-51	カラ原料材	層積	9.180	-	間伐材 2.40m 1 - 100cm 0.625 令和7年7月31日				
	厚沢部町 社の山	06-A1-52	ヒバ原料材	層積	58.118	-	間伐材 2.40m 1 - 100cm 0.662 令和7年7月31日	物件明細書上 は「スギ原料材」と表記されています。			
			小計		67.298						
439	厚沢部町 社の山	06-A1-53	原料材N	層積	38.035	-	間伐材 2.40m 1 - 200cm 0.667 令和7年7月31日				
	厚沢部町 社の山	06-A1-54	原料材N	層積	84.106	-	間伐材 2.40m 1 - 200cm 0.667 令和7年7月31日				
			小計		122.141						
440	厚沢部町 社の山	06-A1-55	カラマツ	68	25.000	0.368	間伐材 4.00m 20 - 42cm 令和7年7月31日				
441	厚沢部町 社の山	06-A1-56	原料材L	層積	99.399	-	間伐材 2.40m 1 - 200cm 0.532 令和7年7月31日				
442	厚沢部町 社の山	06-A1-57	原料材L	層積	22.561	-	間伐材 2.40m 1 - 200cm 0.532 令和7年7月31日				
443	厚沢部町 社の山	06-A1-58	原料材L	278	47.873	0.172	間伐材 2.40m 18 - 56cm 令和7年7月31日				
444	厚沢部町 社の山	06-A1-59	トドマツ	114	23.344	0.205	間伐材 3.65m 18 - 34cm 令和7年7月31日				
	厚沢部町 社の山	06-A1-60	トドマツ	442	91.511	0.207	間伐材 3.65m 16 - 38cm 令和7年7月31日				
			小計	556	114.855						
445	厚沢部町 社の山	06-A1-61	低質材N (トドマツ)	277	50.246	0.181	間伐材 3.65m 16 - 36cm 令和7年7月31日				

本物件は、すべて間伐材等由来のバイオマスである。

檜山森林管理署販売物件一覧表

入札予定日

令和7年3月14日

物件番号	所在地	桧番号	樹種	本数	材積 m^3	m^2 廻り	主間伐別 材長級 径換算率 搬出期限	摘要欄	応札 枚数	開札結果	
										二番札	一番札
446	厚沢部町 社の山	06-A3-72	スギ	603	103.472	0.172	間伐材 3.65m 14 - 40cm 令和7年7月31日				
447	厚沢部町 社の山	06-A3-73	原料材L	層積	51.123	-	間伐材 2.40m 1 - 200cm 0.532 令和7年7月31日				
448	厚沢部町 社の山	06-A3-74	スギ原料材	層積	107.154	-	間伐材 2.40m 1 - 100cm 0.637 令和7年7月31日				
	厚沢部町 社の山	06-A3-75	スギ原料材	層積	58.706	-	間伐材 2.40m 1 - 100cm 0.637 令和7年7月31日				
			小計		165.860						
	計			3,398	1,203.313						

** 販売物件明細書 **

公売年度	公売回数	入札番号	産地	樹種	林齢	材の区分	長級	径級	品等	本数	材積	単材積	摘要
6	12	436	06-03-101	南館	スギ	55	3.65	16~16	込一般	19	1.767	0.093	

北海道森林管理局
檜山森林管理署

(単位:長級 m, 径級 cm, 材積 m³)

公売年度	公売回数	入札番号	産地	樹種	林齢	材の区分	長級	径級	品等	本数	材積	単材積	摘要
6	12	436	06-03-101	南館	スギ	55	3.65	16~16	込一般	19	1.767	0.093	
							3.65	18~22	込一般	242	35.650	0.147	
							3.65	24~28	込一般	148	35.504	0.240	
							3.65	30~36	込一般	46	16.577	0.360	
								樹種計		455	89.498	0.197	
								椴		455	89.498	0.197	
								評定番号計		455	89.498	0.197	

** 販売物件明細書 **

公売年度	公売回数	入札番号	産地	樹種	林齢	材の区分	長級	径級	品等	本数	材積	単材積	摘要
6	12	437	06-03-102	南館	スギ	55	3.65	16~16	込一般	17	1.581	0.093	

北海道森林管理局
檜山森林管理署

(単位:長級 m, 径級 cm, 材積 m³)

公売年度	公売回数	入札番号	産地	樹種	林齢	材の区分	長級	径級	品等	本数	材積	単材積	摘要
6	12	437	06-03-102	南館	スギ	55	3.65	16~16	込一般	17	1.581	0.093	
							3.65	18~22	込一般	382	55.932	0.146	
							3.65	24~28	込一般	264	63.856	0.242	
							3.65	30~38	込一般	120	45.201	0.377	
							3.65	40~40	込一般	3	1.752	0.584	
								樹種計		786	168.322	0.214	
								椴		786	168.322	0.214	
							3.65	16~16	込一般	20	1.860	0.093	
							3.65	18~22	込一般	199	28.913	0.145	
							3.65	24~28	込一般	111	26.922	0.243	
							3.65	30~38	込一般	43	16.802	0.391	
							3.65	40~40	込一般	2	1.168	0.584	
								樹種計		375	75.665	0.202	
								椴		375	75.665	0.202	
								評定番号計		1,161	243.987	0.210	

*** 販売物件明細書 ***

公売年度	公売回数	入札番号	評定番号
6	12	438	06-03-103

北海道森林管理局
樽山森林管理署

物件所在地	棟番号	産地	樹種	林齢	材の区分	長級	径級	品等	本数	材積	単材積	(単位:長級 m, 径級 cm, 材積 m ³)	
												要	積
鶯町森林事	06-A1-51	南館	カラ原料材	55	原料材	2.40	1~100	原料材	0	9.180	0.000		
							樹種計	0	9.180	0.000			
鶯町森林事	06-A1-52	南館	スギ原料材	55	原料材	2.40	1~100	原料材	0	58.118	0.000		
							樹種計	0	58.118	0.000			
評定番号計									0	67.298	0.000		

*** 販売物件明細書 ***

公売年度	公売回数	入札番号	評定番号
6	12	439	06-03-104

北海道森林管理局
樽山森林管理署

物件所在地	棟番号	産地	樹種	林齢	材の区分	長級	径級	品等	本数	材積	単材積	(単位:長級 m, 径級 cm, 材積 m ³)	
												要	積
鶯町森林事	06-A1-53	南館	原料材N	55	原料材	2.40	1~200	原料材	0	38.035	0.000		
							樹種計	0	38.035	0.000			
鶯町森林事	06-A1-54	南館	原料材N	55	原料材	2.40	1~200	原料材	0	84.106	0.000		
							樹種計	0	84.106	0.000			
評定番号計									0	122.141	0.000		

*** 販売物件明細書 ***

公売年度	公売回数	入札番号	評定番号
6	12	440	06-03-105

北海道森林管理局
樽山森林管理署

物件所在地	棟番号	産地	樹種	林齢	材の区分	長級	径級	品等	本数	材積	単材積	(単位:長級 m, 径級 cm, 材積 m ³)	
												要	積
鶯町森林事	06-A1-55	南館	カラマツ	55	一般材	4.00	20~22	込一般	8	1.450	0.181		
							24~28	込一般	22	6.264	0.285		
							30~42	込一般	38	17.286	0.455		
樹種計									68	25.000	0.368		
評定番号計									68	25.000	0.368		
評定番号計									68	25.000	0.368		

** 販売物件明細書 **

北海道森林管理局
檜山森林管理署

公売年度	公売回数	入札番号	評定番号
6	12	441	06-03-106

物件所在地	株番号	産地	樹種	林齢	材の区分	長級	径級	品等	本数	材積	単材積	摘 要
鶯町森林事	06-A1-56	南館	原料材L	55	原料材	2.40	1~200	原料材	0	99.399	0.000	
							樹種	計	0	99.399	0.000	
							楡	計	0	99.399	0.000	
							評定番号	計	0	99.399	0.000	

(単位:長級 m, 径級 cm, 材積 m³)

** 販売物件明細書 **

北海道森林管理局
檜山森林管理署

公売年度	公売回数	入札番号	評定番号
6	12	442	06-03-107

物件所在地	株番号	産地	樹種	林齢	材の区分	長級	径級	品等	本数	材積	単材積	摘 要
鶯町森林事	06-A1-57	南館	原料材L	55	原料材	2.40	1~200	原料材	0	22.561	0.000	
							樹種	計	0	22.561	0.000	
							楡	計	0	22.561	0.000	
							評定番号	計	0	22.561	0.000	

(単位:長級 m, 径級 cm, 材積 m³)

** 販売物件明細書 **

北海道森林管理局
檜山森林管理署

公売年度	公売回数	入札番号	評定番号
6	12	443	06-03-108

物件所在地	株番号	産地	樹種	林齢	材の区分	長級	径級	品等	本数	材積	単材積	摘 要
鶯町森林事	06-A1-58	南館	原料材L	55	原料材	2.40	18~56	原料材	278	47.873	0.172	
							樹種	計	278	47.873	0.172	
							楡	計	278	47.873	0.172	
							評定番号	計	278	47.873	0.172	

(単位:長級 m, 径級 cm, 材積 m³)

** 販売物件明細書 **

公売年度	公売回数	入札番号	評定番号
6	12	444	06-03-109

北海道森林管理
局
釧路森林管理署

(単位:長径 m, 径級 cm, 材積 m³)

物件所在地	植番号	産地	樹種	林齢	材の区分	長級	径級	品等	本数	材積	単材積	摘 要
鶯町森林事	06-A1-59	南館	トドマツ	55	一般材	3.65	18 ~ 18	込一般	14	1.652	0.118	
						3.65	20 ~ 22	込一般	49	8.022	0.164	
						3.65	24 ~ 28	込一般	37	8.746	0.236	
						3.65	30 ~ 34	込一般	14	4.924	0.352	
							樹種計		114	23.344	0.205	
			植計				114	23.344	0.205			
鶯町森林事	06-A1-60	南館	トドマツ	55	一般材	3.65	16 ~ 18	込一般	54	6.172	0.114	
						3.65	20 ~ 22	込一般	166	26.995	0.163	
						3.65	24 ~ 28	込一般	181	43.451	0.240	
						3.65	30 ~ 38	込一般	41	14.893	0.363	
			樹種計				442	91.511	0.207			
			植計				442	91.511	0.207			
			評定番号計				556	114.855	0.207			

** 販売物件明細書 **

公売年度	公売回数	入札番号	評定番号
6	12	445	06-03-110

北海道森林管理
局
釧路森林管理署

(単位:長径 m, 径級 cm, 材積 m³)

物件所在地	植番号	産地	樹種	林齢	材の区分	長級	径級	品等	本数	材積	単材積	摘 要
鶯町森林事	06-A1-61	南館	低質材N	55	低質材	3.65	16 ~ 18	低質材	62	7.066	0.114	
						3.65	20 ~ 36	低質材	215	43.180	0.201	
							樹種計		277	50.246	0.181	
			植計				277	50.246	0.181			
			評定番号計				277	50.246	0.181			

** 販売物件明細書 **

北海道森林管理局
樺山森林管理署

(単位:長径 m, 径級 cm, 材積 m³)

公売年度	公売回数	入札番号	評定番号
6	12	446	06-03-111

物件所在地	植番号	産地	樹種	林齢	材の区分	長径	径級	品等	本数	材積	単材積	摘要
鶯町森林事	06-A3-72	南館	スギ	55	一般材	3.65	14~16	込一般	64	5.889	0.092	
						3.65	18~22	込一般	371	52.874	0.143	
						3.65	24~28	込一般	133	31.343	0.236	
						3.65	30~38	込一般	34	12.782	0.376	
						3.65	40~40	込一般	1	0.684	0.584	
			樹種計					603	103.472	0.172		
			樹種計					603	103.472	0.172		
			評定番号計					603	103.472	0.172		

** 販売物件明細書 **

北海道森林管理局
樺山森林管理署

(単位:長径 m, 径級 cm, 材積 m³)

公売年度	公売回数	入札番号	評定番号
6	12	447	06-03-112

物件所在地	植番号	産地	樹種	林齢	材の区分	長径	径級	品等	本数	材積	単材積	摘要
鶯町森林事	06-A3-73	南館	原料材上	55	原料材	2.40	1~200	原料材	0	51.123	0.000	
							樹種計	0	51.123	0.000		
							樹種計	0	51.123	0.000		
			評定番号計					0	51.123	0.000		

** 販売物件明細書 **

北海道森林管理局
樺山森林管理署

(単位:長径 m, 径級 cm, 材積 m³)

公売年度	公売回数	入札番号	評定番号
6	12	448	06-03-113

物件所在地	植番号	産地	樹種	林齢	材の区分	長径	径級	品等	本数	材積	単材積	摘要
鶯町森林事	06-A3-74	南館	スギ原料材	55	原料材	2.40	1~100	原料材	0	107.154	0.000	
							樹種計	0	107.154	0.000		
鶯町森林事	06-A3-75	南館	スギ原料材	55	原料材	2.40	1~100	原料材	0	58.706	0.000	
							樹種計	0	58.706	0.000		
							樹種計	0	58.706	0.000		
			評定番号計					0	165.860	0.000		

令和 6 年 檜山森林管理 署 委託販売物件検知野帳一覧 No. 1

入札番号	436	桧番号	06-A3-47
所在地	社の山	樹種	スギ
長級	径級	本数	材積
3.65	16	19	1.767
	18	75	8.850
	20	89	12.994
	22	78	13.806
	24	59	12.390
	26	60	14.820
	28	29	8.294
	30	27	8.883
	32	11	4.114
	34	4	1.688
	36	4	1.892
計		455	89.498

入札番号	437	桧番号	06-A1-19
所在地	社の山	樹種	スギ
長級	径級	本数	材積
3.65	16	17	1.581
	18	136	16.048
	20	118	17.228
	22	128	22.656
	24	104	21.840
	26	96	23.712
	28	64	18.304
	30	50	16.450
	32	39	14.586
	34	14	5.908
	36	13	6.149
38	4	2.108	
40	3	1.752	
計		786	168.322

入札番号	437	桧番号	06-A1-20
所在地	社の山	樹種	スギ
長級	径級	本数	材積
3.65	16	20	1.860
	18	77	9.086
	20	57	8.322
	22	65	11.505
	24	45	9.450
	26	36	8.892
	28	30	8.580
	30	17	5.593
	32	9	3.366
	34	6	2.532
	36	9	4.257
38	2	1.054	
40	2	1.168	
計		375	75.665

入札番号	440	桧番号	06-A1-55
所在地	社の山	樹種	カラマツ
長級	径級	本数	材積
4.00	20	3	0.480
	22	5	0.970
	24	4	0.920
	26	7	1.890
	28	11	3.454
	30	8	2.880
	32	12	4.920
	34	8	3.696
	36	3	1.554
	38	5	2.890
	40	1	0.640
42	1	0.706	
計		68	25.000

入札番号	444	桧番号	06-A1-59	
所在地	社の山	樹種	トドマツ	
長級	径級	本数	材積	
3.65	18	14	1.652	
	20	21	3.066	
	22	28	4.956	
	24	18	3.780	
	26	12	2.964	
	28	7	2.002	
	30	8	2.632	
	32	5	1.870	
	34	1	0.422	
	計		114	23.344

入札番号	444	桧番号	06-A1-60
所在地	社の山	樹種	トドマツ
長級	径級	本数	材積
3.65	16	8	0.744
	18	46	5.428
	20	77	11.242
	22	89	15.753
	24	74	15.540
	26	69	17.043
	28	38	10.868
	30	23	7.567
	32	11	4.114
	34	3	1.266
	36	3	1.419
38	1	0.527	
計		442	91.511

入札番号	445	樺番号	06-A1-61
所在地	社の山	樹種	低質材N
長級	径級	本数	材積
3.65	16	10	0.930
18	52	6.136	
20	63	9.198	
22	52	9.204	
24	50	10.500	
26	22	5.434	
28	14	4.004	
30	11	3.619	
32	2	0.748	
36	1	0.473	
計			277 50.246

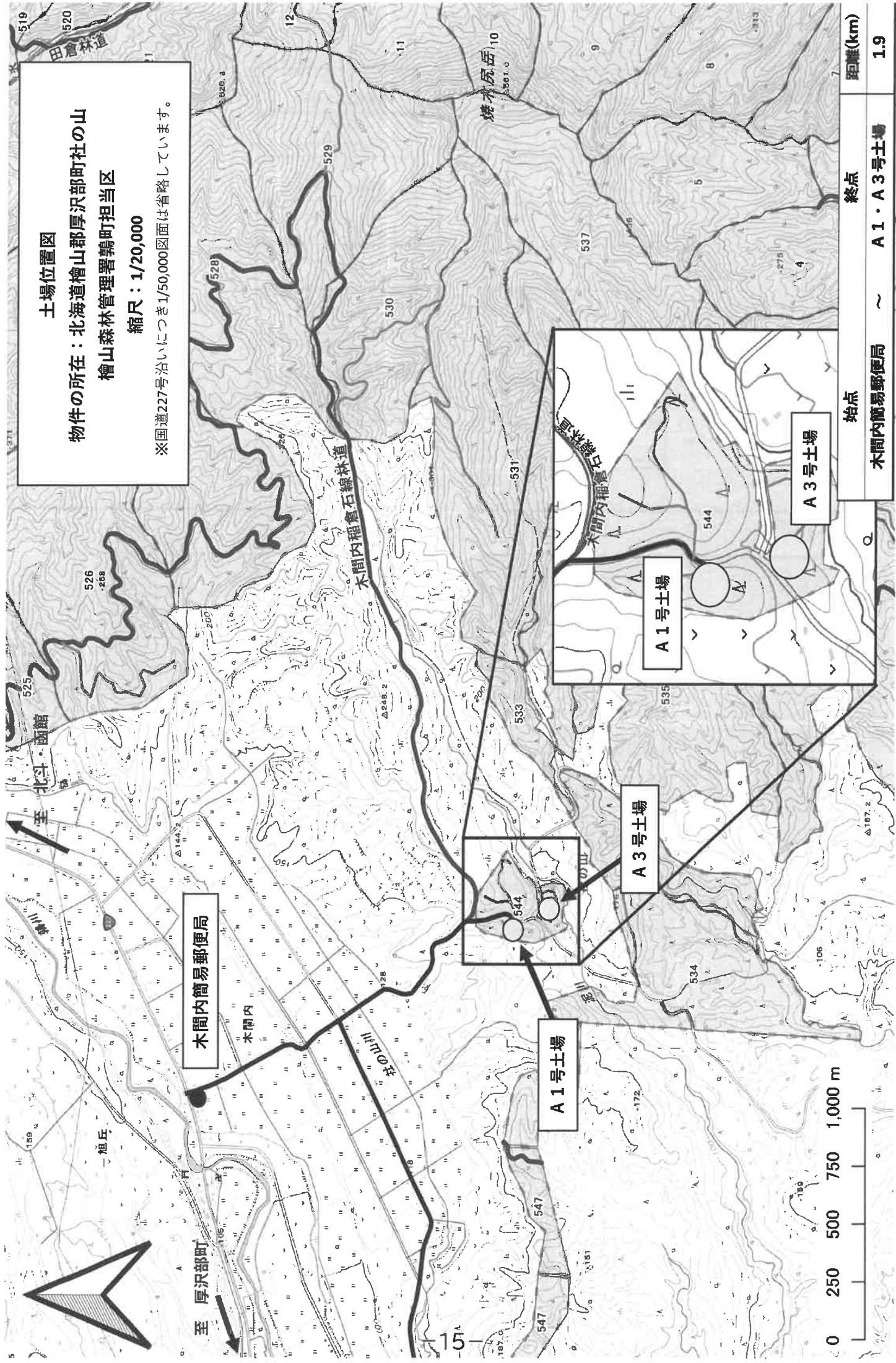
入札番号	446	樺番号	06-A3-72
所在地	社の山	樹種	スギ
長級	径級	本数	材積
3.65	14	3	0.216
16	61	5.673	
18	148	17.464	
20	131	19.126	
22	92	16.284	
24	65	13.650	
26	45	11.115	
28	23	6.578	
30	15	4.935	
32	9	3.366	
34	7	2.954	
36	1	0.473	
38	2	1.054	
40	1	0.584	
計			603 103.472

入札番号	樺番号
所在地	樹種
長級	径級
本数	材積
計	

入札番号	樺番号
所在地	樹種
長級	径級
本数	材積
計	

入札番号	樺番号
所在地	樹種
長級	径級
本数	材積
計	

入札番号	樺番号
所在地	樹種
長級	径級
本数	材積
計	



土場位置図
 物件の所在：北海道檜山郡厚沢部町社の山
 檜山森林管理署鶴町担当区
 縮尺：1/20,000
 ※国道227号沿いにつき1/50,000図面は省略しています。

距離(km)	1.9
終点	A1・A3号土場
始点	木間内簡易郵便局

桧位置図

A 1 号土場

合 桧	A1-19 スギ (3.65m)
	A1-20 スギ (3.65m)
	A1-21 原料材N (2.40m)
	A1-32 原料材N (2.40m)
	A1-33 カラ原料材 (2.40m)
	A1-34 カラ原料材 (2.40m)
	A1-35 カラ原料材 (2.40m)
	A1-37 カラ原料材 (2.40m)
	A1-39 カラ原料材 (2.40m)

A1-58 原料材L (2.40m)
A1-57 原料材L (2.40m)
A1-56 原料材L (2.40m)
A1-31 原料材L (2.40m)
A1-22 スギ原料材 (2.40m)
A1-23 スギ原料材 (2.40m)
A1-40 カラ原料材 (2.40m)
A1-42 カラ原料材 (2.40m)
A1-48 カラ原料材 (2.40m)

土場入口

A1-24 トドマツ (3.65m)	
A1-28 カラマツ (4.00m)	
A1-29 カラマツ (4.00m)	
A1-30 カラマツ (4.00m)	
A1-36 カラマツ (4.00m)	
A1-38 カラマツ (4.00m)	
A1-41 トドマツ (4.00m)	
A1-43 カラマツ (4.00m)	
A1-47 カラマツ (4.00m)	
A1-49 カラマツ (4.00m)	
合 桧	A1-60 トドマツ (3.65m)
	A1-59 トドマツ (3.65m)

A1-25 トドマツ (3.65m)
A1-26 トドマツ (3.65m)
A1-27 カラマツ (4.00m)
A1-50 カラ原料材 (2.40m)
A1-54 原料材N (2.40m)
A1-53 原料材N (2.40m)

A1-61 低質材N (3.65m)
A1-55 カラマツ (4.00m)
A1-51 カラ原料材 (2.40m)

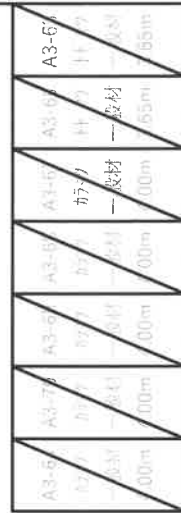
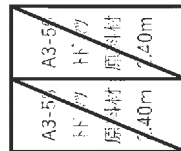
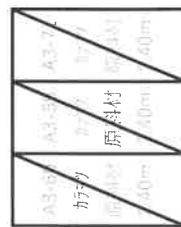
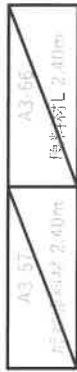
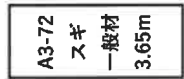
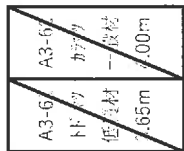
A1-52
ヒバ
原料材
2.40m

※桧を保持している杭は搬出もしくは土場の隅に堆積願います。
 ※土場は町道に面しているため、一般車が通行します。
 通行の妨げにならないようご注意ください。
 ※搬出路維持のため、搬出は晴天時をお願いします。
 ※運材着手前に、下記森林事務所へご連絡願います。
 厚沢部森林事務所 TEL 0139-66-2053

桧位置図

A 3号土場

※桧を保持している杭は搬出もしくは土場の隅に堆積願います。
 ※土場は町道に面しているため、一般車が通行します。
 通行の妨げにならないようご注意ください。
 ※搬出路維持のため、搬出は晴天時をお願いいたします。
 ※運材着手前に、下記森林事務所へご連絡願います。
 厚沢部森林事務所 TEL 0139-66-2053



土 場 入 口

