

# 第12回 受託販売素材入札案内

## 物件明細書

物件の展示場所 : 胆振東部森林管理署 苫小牧、糸井 山元土場

入札開催の日時 : 令和 7年 3月13日(木) 13:10 開始 13:20 締切

入札場所 : 札幌市中央区宮の森3条7丁目70番地  
北海道森林管理局 3階 大会議室

主催 : 北海道木材産業協同組合連合会  
事務担当 : 札幌地方木材協会  
札幌市中央区北4条西5丁目1番地  
TEL 011-251-3913 FAX 011-232-8405

### < 留意事項 >

- ※ 本物件は、持続可能な森林経営が営まれている森林から合法的に伐採されたものです。入札物件一覧表の摘要欄に「間伐材」と記された物件について、「間伐材証明」を必要とする買受者は申し出願します。また、「間伐材等由来の木質バイオマス証明」が必要な買受者は申し出願します。
- ※ 入札は、次頁の「入札規定」に基づき行いますので、前もってご高覧を賜り、山元土場で販売物件を熟覧のうえ、精々ご奮発してご入札くださいますよう、よろしくお願ひ申しあげます。なお、下記アドレスの北海道森林管理局ホームページに詳細が掲載されていますので、そちらも参考に願ひます。  
<https://www.rinya.maff.go.jp/hokkaido/index.html>
- ※ 物件の確認及び搬出の際は、山元土場へ至る林道ゲート鍵番号及び道路状況等を胆振東部森林管理署(白老町)へ事前にご確認の上、入林願ひます。なお、土・日・祝日に入林を予定する場合は、十分余裕を持ってご連絡いただくようお願い致します。
- ※ 雨天等により路面が軟弱化した場合は、林道の路盤保護と事故防止のため運材を中止するようお願い致します。なお、雨天時や降雨後で林道が軟弱な状態で運材を実施された事例も散見されます。他社へ運材を依頼する場合においても上記の対応を周知徹底するようお願い致します。

### 胆振東部森林管理署

住所 : 白老郡白老町日の出町3丁目4-1  
電話 : (0144) 82-2161  
担当 : 森林整備官(資源活用・森林ふれあい)

- 1 入札方式 : (1) 投票入札方式とし、道木連の指定する入札書用紙を使用して、物件ごとに別業として物件番号、入札金額など所定の事項を記入し入札してください。ただし、従前使用していた札木連宛の入札書用紙についても当分の間有効とします。  
なお、北海道森林管理局の入札書用紙で入札された方も有効とします。
- (2) 郵便入札の場合は、二重封筒の表に「郵便入札」と朱書し、数署応札される場合は各署名を記入した封筒に入札書を入れてください。
- 3月12日(水) 17時まで必着するよう配達証明をもって、  
〒060-0004 札幌市中央区北4条西5丁目1番地  
札幌地方木材協会気付  
北海道木材産業協同組合連合会 あて郵送願います。
- 2 入札保証金 : (1) 免除します。ただし落札決定後、落札者が買受を取り消したときは、落札金額に消費税を加算した金額の5%を「違約金」として徴収します。
- (2) 買上代金請求後の買受け取消しは認めないこととします。
- 3 入札価格 : (1) 入札価格は100円単位とし、端数がある場合は切上げとします。
- (2) 消費税10%は代金請求のさいにお買上げ代金に加算しますので、入札に当たっては消費税を含まない一物件当たりの金額で入札願います。
- (3) 有効札の中の最高値をもって落札とし、最高値が複数、同額の場合は抽選により決定します。
- (4) 開札の結果、最低販売価格に達する札がないときは、原則として再入札を行います。
- 4 入札物件 : 入札物件の数量、長級、径級、品等は明細書どおりとし、異議申立ては受入れません。
- 5 代金の決済 : (1) お買上げ代金の決済期限は、令和7年3月24日(月)とし、現金又は金融機関による保証手形とします。
- (2) 支払保証手形の支払期日は、入札日から120日(令和7年7月10日(木))とし、支払保証手形の額面金額は、年利2.500%、期間110日の金利を含めた金額とします。
- (3) 約束手形の支払先は、〒060-0004 札幌市中央区北4条西5丁目1番地  
北海道木材産業協同組合連合会 とします。
- 6 物件の引渡 : 代金の納入が確認された後、又は約束手形の振出日以降速やかに通知致します。
- 7 搬出期限 : 苫小牧山元=令和7年8月31日 糸井山元=令和7年7月31日  
(搬出を開始する際は事前に署の担当者に連絡してください)

- 8 その他 : (1) 搬出期間を延長しようとする場合は、事前に連絡をすること。  
また、その場合は、搬出延期料として当該延期期間1日につき、搬出延期物件に関わる販売代金の1000分の1に相当する金額を徴収します。
- (2) 入札参加者は、暴力団排除に関する誓約事項（別紙）について、入札前に確認しなければならず、入札書の提出をもってこれに同意したものとする。  
暴力団排除に関する誓約事項（別紙）について、虚偽又はこれに反する行為が認められた入札は無効とします。
- (3) 入札参加資格は、「物品の製造契約、物品の購入契約及び役務等契約指名停止等措置要領」（平成10年1月14日付け9林野政第890号林野庁長官通知）、「工事請負契約指名停止等措置要領の制定について」（昭和59年6月11日付け59林野経第156号林野庁長官通知）に基づき指名停止を受け、林産物売り払いに係る競争参加資格に制限を受けている者については、その制限を受けている期間中でない者としします。
- (4) 上記以外の事項については、道木連及び地元の商習慣によることとします。

- 9 取引銀行 : (1) 北洋銀行 札幌駅南口支店（普）0132529
- (2) 北海道銀行 道庁支店（普）0677847
- (3) 大地みらい信用金庫 札幌支店（普）0001352

口座名 北海道木材産業協同組合連合会  
TEL 011-251-0683

10 関係書類の閲覧場所及び問い合わせ先

事務担当：札幌地方木材協会（担当：中川）  
札幌市中央区北4条西5丁目1番地

TEL：011-251-3913  
090-8637-0180（携帯）

別紙

## 暴力団排除に関する誓約事項

当社(個人である場合は私、団体である場合は当団体)は、下記1及び2のいずれにも該当せず、また、将来においても該当しないことを誓約します。

この誓約が虚偽であり、又はこの誓約に反したことにより、当方が不利益を被ることとなっても、異議は一切申し立てません。

また、貴殿の求めに応じ、当方の役員名簿(有価証券報告書に記載のもの。ただし、有価証券報告書を作成していない場合は、役職名、氏名及び生年月日の一覧表)を警察に提示することについて同意します。

### 記

#### 1 契約の相手方として不適当な者

- (1) 法人等(個人、法人又は団体をいう。)の役員等(個人である場合はその者、法人である場合は役員又は支店若しくは営業所(常時契約を締結する事務所をいう。)の代表者、団体である場合は代表者、理事等、その他経営に実質的に関与している者をいう。以下同じ。)が、暴力団(暴力団員による不当な行為の防止等に関する法律(平成3年法律第77号)第2条第2号に規定する暴力団をいう。以下同じ。)又は暴力団員(同法第2条6号に規定する暴力団員をいう。以下同じ。)であるとき
- (2) 役員等が、自己、自社若しくは第三者の不正の利益を図る目的、又は第三者に損害を加える目的をもって、暴力団又は暴力団員を利用するなどしているとき
- (3) 役員等が、暴力団又は暴力団員に対して、資金等を供給し、又は便宜を供与するなど直接的あるいは積極的に暴力団の維持、運営に協力し、若しくは関与しているとき
- (4) 役員等が、暴力団又は暴力団員であることを知りながらこれを不当に利用するなどしているとき
- (5) 役員等が、暴力団又は暴力団員と社会的に非難されるべき関係を有しているとき

#### 2 契約の相手方として不適当な行為をする者

- (1) 暴力的な要求行為をする者
- (2) 法的に責任を超えた不当な要求行為を行う者
- (3) 取引に関して脅迫的な言動をし、又は暴力を用いる行為を行う者
- (4) 偽計又は威力を用いて契約担当官等の業務を妨害する行為を行う者
- (5) その他前各号に準ずる行為を行う者

上記事項について、入札書の提出をもって誓約します。

## 胆振東部森林管理署委託販売物件一覧表

No.1

入札日

令和7年3月13日

物件 番号	所在地	極番号	樹材種	本数	材積(m <sup>3</sup> )	m <sup>2</sup> 廻り	主間伐材 径長級 換算率 搬出期限	摘要欄	応札 枚数	開札結果	
										二番札	一番札
227	苫小牧市 苫小牧	06-R11-1 06-R11-4	エゾマツ	467	81.454	0.174	間伐材 3.65m 14~28cm 令和7年8月31日				
228	苫小牧市 苫小牧	06-R11-2	低質材N (エゾマツ)	121	25.623	0.212	間伐材 3.65m 16~38cm 令和7年8月31日				
229	苫小牧市 苫小牧	06-R11-3	エゾマツ	83	30.694	0.370	間伐材 3.65m 28~38cm 令和7年8月31日				
230	苫小牧市 苫小牧	06-R11-5	原料材L	層積	62.370	-	間伐材 2.40m 換算率0.521 令和7年8月31日				
231	苫小牧市 苫小牧	06-R11-6	原料材L	層積	67.444	-	間伐材 2.40m 換算率0.521 令和7年8月31日				
232	苫小牧市 苫小牧	06-R11-7	原料材L	層積	49.183	-	間伐材 2.40m 換算率0.521 令和7年8月31日				
233	苫小牧市 苫小牧	06-R11-8	原料材L	層積	48.976	-	間伐材 2.40m 換算率0.521 令和7年8月31日				
234	苫小牧市 苫小牧	06-R11-9	原料材L	層積	48.030	-	間伐材 2.40m 換算率0.521 令和7年8月31日				
235	苫小牧市 苫小牧	06-R11-10	原料材L	層積	50.451	-	間伐材 2.40m 換算率0.521 令和7年8月31日				
236	苫小牧市 苫小牧	06-R11-11	原料材L	層積	50.889	-	間伐材 2.40m 換算率0.521 令和7年8月31日				
237	苫小牧市 苫小牧	06-R11-12	原料材L	層積	47.215	-	間伐材 2.40m 換算率0.521 令和7年8月31日				
238	苫小牧市 苫小牧	06-R12-1	原料材L	層積	61.647	-	間伐材 2.40m 換算率0.521 令和7年8月31日				
239	苫小牧市 苫小牧	06-R12-2	原料材L	層積	61.276	-	間伐材 2.40m 換算率0.521 令和7年8月31日				
240	苫小牧市 苫小牧	06-R12-3	原料材L	層積	63.718	-	間伐材 2.40m 換算率0.521 令和7年8月31日				
241	苫小牧市 苫小牧	06-R12-4	原料材L	層積	63.100	-	間伐材 2.40m 換算率0.521 令和7年8月31日				
242	苫小牧市 苫小牧	06-R12-5	原料材L	層積	63.558	-	間伐材 2.40m 換算率0.521 令和7年8月31日				

## 胆振東部森林管理署委託販売物件一覧表

No.2

入札日

令和7年3月13日

物件番号	所在地	極番号	樹材種	本数	材積(m <sup>3</sup> )	m <sup>2</sup> 廻り	主間伐材 材径 換算率 搬出期限	摘要欄	応札枚数	開札結果	
										二番札	一番札
243	苫小牧市 苫小牧	06-R12-6	原料材L	層積	59.987	-	間伐材 2.40m 換算率0.521 令和7年8月31日				
244	苫小牧市 苫小牧	06-R12-7	原料材L	層積	60.226	-	間伐材 2.40m 換算率0.521 令和7年8月31日				
245	苫小牧市 苫小牧	06-R12-8	原料材L	層積	64.955	-	間伐材 2.40m 換算率0.521 令和7年8月31日				
246	苫小牧市 苫小牧	06-R12-9	原料材N	層積	72.434	-	間伐材 2.40m 換算率0.694 令和7年8月31日				
247	苫小牧市 苫小牧	06-R12-10	原料材N	層積	77.615	-	間伐材 2.40m 換算率0.694 令和7年8月31日				
248	苫小牧市 苫小牧	06-R12-11	原料材N	層積	56.897	-	間伐材 2.40m 換算率0.694 令和7年8月31日				
249	苫小牧市 苫小牧	06-R12-12	原料材L	層積	56.024	-	間伐材 2.40m 換算率0.521 令和7年8月31日				
250	苫小牧市 苫小牧	06-R12-13	原料材L	層積	52.035	-	間伐材 2.40m 換算率0.521 令和7年8月31日				
251	苫小牧市 苫小牧	06-R12-14	原料材L	層積	54.037	-	間伐材 2.40m 換算率0.521 令和7年8月31日				
252	苫小牧市 糸井	06-S3-1 06-S3-2	カラマツ	85	20.174	0.237	間伐材 3.65m 14~38cm 令和7年7月31日				
253	苫小牧市 糸井	06-S3-3	トドマツ	86	19.338	0.225	間伐材 3.65m 24~28cm 令和7年7月31日				
254	苫小牧市 糸井	06-S3-4	エゾマツ	248	22.871	0.092	間伐材 3.65m 12~20cm 令和7年7月31日				
255	苫小牧市 糸井	06-S3-5	トドマツ	1,149	115.589	0.101	間伐材 3.65m 11~22cm 令和7年7月31日				
256	苫小牧市 糸井	06-S3-6	低質材N (トドマツ)	756	75.899	0.100	間伐材 3.65m 11~28cm 令和7年7月31日				
257	苫小牧市 糸井	06-S3-7 06-S3-9	エゾマツ	220	49.723	0.226	間伐材 3.65m 20~42cm 令和7年7月31日				
258	苫小牧市 糸井	06-S3-8	低質材N (エゾマツ)	126	15.903	0.126	間伐材 3.65m 12~30cm 令和7年7月31日				

## 胆振東部森林管理署委託販売物件一覽表

No.3

入札日

令和7年3月13日

物件番号	所在地	樋番号	樹材種	本数	材積(m <sup>3</sup> )	m <sup>3</sup> 廻り	主間伐材 径長級 換算率 搬出期限	摘要欄	応札枚数	開札結果	
										二番札	一番札
259	苫小牧市 糸井	06-S3-10	原料材N	層積	172.670	-	間伐材 2.40m 換算率0.539 令和7年7月31日				
260	苫小牧市 糸井	06-S4-1	原料材L	層積	51.496	-	間伐材 2.40m 換算率0.418 令和7年7月31日				
261	苫小牧市 糸井	06-S4-2	原料材L	層積	47.576	-	間伐材 2.40m 換算率0.418 令和7年7月31日				
262	苫小牧市 糸井	06-S4-3	原料材L	層積	52.740	-	間伐材 2.40m 換算率0.418 令和7年7月31日				
263	苫小牧市 糸井	06-S4-4	原料材L	層積	54.305	-	間伐材 2.40m 換算率0.418 令和7年7月31日				
264	苫小牧市 糸井	06-S4-5	原料材L	層積	50.549	-	間伐材 2.40m 換算率0.418 令和7年7月31日				
265	苫小牧市 糸井	06-S4-6	原料材L	層積	41.397	-	間伐材 2.40m 換算率0.418 令和7年7月31日				
266	苫小牧市 糸井	06-S4-7	原料材L	層積	42.646	-	間伐材 2.40m 換算率0.418 令和7年7月31日				
267	苫小牧市 糸井	06-S4-8	原料材L	層積	49.101	-	間伐材 2.40m 換算率0.418 令和7年7月31日				
268	苫小牧市 糸井	06-S4-9	原料材L	層積	49.503	-	間伐材 2.40m 換算率0.418 令和7年7月31日				
269	苫小牧市 糸井	06-S4-10	原料材L	層積	47.386	-	間伐材 2.40m 換算率0.418 令和7年7月31日				
270	苫小牧市 糸井	06-S4-11	原料材L	層積	42.468	-	間伐材 2.40m 換算率0.418 令和7年7月31日				
271	苫小牧市 糸井	06-S4-12	原料材L	層積	46.950	-	間伐材 2.40m 換算率0.418 令和7年7月31日				
272	苫小牧市 糸井	06-S4-13	原料材L	層積	45.249	-	間伐材 2.40m 換算率0.418 令和7年7月31日				
273	苫小牧市 糸井	06-S4-14	原料材L	層積	45.249	-	間伐材 2.40m 換算率0.418 令和7年7月31日				
274	苫小牧市 糸井	06-S4-15	原料材N	層積	65.586	-	間伐材 2.40m 換算率0.539 令和7年7月31日				





＊＊ 販売物件明細書 ＊＊

公売年度	公売回数	入札番号	評定番号
		227	06-03-001

北海道森林管理局  
胆振東部森林管理署

物件所在地		植番号	産地	樹種	林齢	材の区分	長級	径級	品等	本数	材積	単材積	摘要
苫小牧山元		06-R11-1	苫小牧事業地	エゾマツ	37	一般材	3.65	14～18	込一般	125	13.570	0.109	
								樹種	計	125	13.570	0.109	
								植	計	125	13.570	0.109	
苫小牧山元		06-R11-4	苫小牧事業地	エゾマツ	37	一般材	3.65	18～18	込一般	7	0.826	0.118	
							3.65	20～22	込一般	175	28.309	0.162	
							3.65	24～28	込一般	160	38.749	0.242	
								樹種	計	342	67.884	0.198	
								植	計	342	67.884	0.198	
								評定番号	計	467	81.454	0.174	

(単位:長級 m, 径級 cm, 材積 m<sup>3</sup>)

＊＊ 販売物件明細書 ＊＊

公売年度	公売回数	入札番号	評定番号
		228	06-03-002

北海道森林管理局  
胆振東部森林管理署

物件所在地		植番号	産地	樹種	林齢	材の区分	長級	径級	品等	本数	材積	単材積	摘要
苫小牧山元		06-R11-2	苫小牧事業地	低質材N	37	低質材	3.65	16～18	低質材	21	2.328	0.111	
							3.65	20～38	低質材	100	23.295	0.233	
								樹種	計	121	25.623	0.212	
								植	計	121	25.623	0.212	
								評定番号	計	121	25.623	0.212	

(単位:長級 m, 径級 cm, 材積 m<sup>3</sup>)

\*\*\* 販売物件明細書 \*\*\*

公売年度	公売回数	入札番号	評定番号
		229	06-03-003

北海道森林管理局  
胆振東部森林管理署

物件所在地		植番号	産地	樹種	林齢	材の区分	長級	径級	品等	本数	材積	単材積	摘	要
苫小牧山元		06- R11-3	苫小牧事業地	エゾマツ	37	一般材	3.65	28 ~ 28	込一般	6	1.716	0.286		
							3.65	30 ~ 38	込一般	77	28.978	0.376		
								樹種	計	83	30.694	0.370		
								植	計	83	30.694	0.370		
								評定番号	計	83	30.694	0.370		

(単位：長級 m, 径級 cm, 材積 m<sup>3</sup>)

\*\*\* 販売物件明細書 \*\*\*

公売年度	公売回数	入札番号	評定番号
		230	06-03-004

北海道森林管理局  
胆振東部森林管理署

物件所在地		植番号	産地	樹種	林齢	材の区分	長級	径級	品等	本数	材積	単材積	摘	要
苫小牧山元		06- R11-5	苫小牧事業地	原料材 L	37	原料材	2.40	1 ~ 200	原料材	0	62.370	0.000		
								樹種	計	0	62.370	0.000		
								植	計	0	62.370	0.000		
								評定番号	計	0	62.370	0.000		

(単位：長級 m, 径級 cm, 材積 m<sup>3</sup>)

\*\*\* 販売物件明細書 \*\*\*

公売年度	公売回数	入札番号	評定番号
		231	06-03-005

北海道森林管理局  
胆振東部森林管理署

物件所在地		植番号	産地	樹種	林齢	材の区分	長級	径級	品等	本数	材積	単材積	摘	要
苫小牧山元		06- R11-6	苫小牧事業地	原料材 L	37	原料材	2.40	1 ~ 200	原料材	0	67.444	0.000		
								樹種	計	0	67.444	0.000		
								植	計	0	67.444	0.000		
								評定番号	計	0	67.444	0.000		

(単位：長級 m, 径級 cm, 材積 m<sup>3</sup>)

## \*\* 販売物件明細書 \*\*

公売年度	公売回数	入札番号	評定番号
		232	06-03-006

北海道森林管理局  
胆振東部森林管理署

				(単位:長級 m, 径級 cm, 材積 m <sup>3</sup> )									
物件所在地	植番号	産地	樹種	林齢	材の区分	長級	径級	品等	本数	材積	単材積	摘	要
苫小牧山元	06-R11-7	苫小牧事業地	原料材L	37	原料材	2.40	1~200	原料材	0	49.183	0.000		
							樹種	計	0	49.183	0.000		
							植	計	0	49.183	0.000		
							評定番号	計	0	49.183	0.000		

## \*\* 販売物件明細書 \*\*

公売年度	公売回数	入札番号	評定番号
		233	06-03-007

北海道森林管理局  
胆振東部森林管理署

				(単位:長級 m, 径級 cm, 材積 m <sup>3</sup> )									
物件所在地	植番号	産地	樹種	林齢	材の区分	長級	径級	品等	本数	材積	単材積	摘	要
苫小牧山元	06-R11-8	苫小牧事業地	原料材L	37	原料材	2.40	1~200	原料材	0	48.976	0.000		
							樹種	計	0	48.976	0.000		
							植	計	0	48.976	0.000		
							評定番号	計	0	48.976	0.000		

## \*\* 販売物件明細書 \*\*

公売年度	公売回数	入札番号	評定番号
		234	06-03-008

北海道森林管理局  
胆振東部森林管理署

				(単位:長級 m, 径級 cm, 材積 m <sup>3</sup> )									
物件所在地	植番号	産地	樹種	林齢	材の区分	長級	径級	品等	本数	材積	単材積	摘	要
苫小牧山元	06-R11-9	苫小牧事業地	原料材L	37	原料材	2.40	1~200	原料材	0	48.030	0.000		
							樹種	計	0	48.030	0.000		
							植	計	0	48.030	0.000		
							評定番号	計	0	48.030	0.000		

## \*\* 販売物件明細書 \*\*

公売年度	公売回数	入札番号	評定番号
		235	06-03-009

北海道森林管理局  
胆振東部森林管理署

				(単位:長級 m, 径級 cm, 材積 m <sup>3</sup> )								
物件所在地	植番号	産地	樹種	林齢	材の区分	長級	径級	品等	本数	材積	単材積	摘要
苫小牧山元	06-R11-10	苫小牧事業地	原料材L	37	原料材	2.40	1~200	原料材	0	50.451	0.000	
					樹種			計	0	50.451	0.000	
					植			計	0	50.451	0.000	
					評定番号			計	0	50.451	0.000	

2025/02/19 10:48 PAGE 10

## \*\* 販売物件明細書 \*\*

公売年度	公売回数	入札番号	評定番号
		236	06-03-010

北海道森林管理局  
胆振東部森林管理署

				(単位:長級 m, 径級 cm, 材積 m <sup>3</sup> )								
物件所在地	植番号	産地	樹種	林齢	材の区分	長級	径級	品等	本数	材積	単材積	摘要
苫小牧山元	06-R11-11	苫小牧事業地	原料材L	37	原料材	2.40	1~200	原料材	0	50.889	0.000	
					樹種			計	0	50.889	0.000	
					植			計	0	50.889	0.000	
					評定番号			計	0	50.889	0.000	

2025/02/19 10:48 PAGE 11

## \*\* 販売物件明細書 \*\*

公売年度	公売回数	入札番号	評定番号
		237	06-03-011

北海道森林管理局  
胆振東部森林管理署

				(単位:長級 m, 径級 cm, 材積 m <sup>3</sup> )								
物件所在地	植番号	産地	樹種	林齢	材の区分	長級	径級	品等	本数	材積	単材積	摘要
苫小牧山元	06-R11-12	苫小牧事業地	原料材L	37	原料材	2.40	1~200	原料材	0	47.215	0.000	
					樹種			計	0	47.215	0.000	
					植			計	0	47.215	0.000	
					評定番号			計	0	47.215	0.000	

\*\*\* 販売物件明細書 \*\*\*

公売年度	公売回数	入札番号	評定番号
		238	06-03-012

北海道森林管理局  
胆振東部森林管理署

				(単位:長級 m, 径級 cm, 材積 m <sup>3</sup> )									
物件所在地	植番号	産地	樹種	林齢	材の区分	長級	径級	品等	本数	材積	単材積	摘	要
苫小牧山元	06-R12-1	苫小牧事業地	原料材L	37	原料材	2.40	1~200	原料材	0	61.647	0.000		
							樹	種	0	61.647	0.000		
							植	計	0	61.647	0.000		
							評定番号	計	0	61.647	0.000		

\*\*\* 販売物件明細書 \*\*\*

公売年度	公売回数	入札番号	評定番号
		239	06-03-013

北海道森林管理局  
胆振東部森林管理署

				(単位:長級 m, 径級 cm, 材積 m <sup>3</sup> )									
物件所在地	植番号	産地	樹種	林齢	材の区分	長級	径級	品等	本数	材積	単材積	摘	要
苫小牧山元	06-R12-2	苫小牧事業地	原料材L	37	原料材	2.40	1~200	原料材	0	61.276	0.000		
							樹	種	0	61.276	0.000		
							植	計	0	61.276	0.000		
							評定番号	計	0	61.276	0.000		

\*\*\* 販売物件明細書 \*\*\*

公売年度	公売回数	入札番号	評定番号
		240	06-03-014

北海道森林管理局  
胆振東部森林管理署

				(単位:長級 m, 径級 cm, 材積 m <sup>3</sup> )									
物件所在地	植番号	産地	樹種	林齢	材の区分	長級	径級	品等	本数	材積	単材積	摘	要
苫小牧山元	06-R12-3	苫小牧事業地	原料材L	37	原料材	2.40	1~200	原料材	0	63.718	0.000		
							樹	種	0	63.718	0.000		
							植	計	0	63.718	0.000		
							評定番号	計	0	63.718	0.000		

\*\*\* 販売物件明細書 \*\*\*

北海道森林管理局  
胆振東部森林管理署

公売年度	公売回数	入札番号	評定番号
		241	06-03-015

物件所在地		植番号	産地	樹種	林齢	材の区分	長級	径級	品等	本数	材積	単材積	摘	要
苫小牧山元		06-R12-4	苫小牧事業地	原料材L	37	原料材	2.40	1~200	原料材	0	63.100	0.000		
				樹種計						0	63.100	0.000		
				植計						0	63.100	0.000		
				評定番号計						0	63.100	0.000		

(単位:長級 m, 径級 cm, 材積 m<sup>3</sup>)

\*\*\* 販売物件明細書 \*\*\*

北海道森林管理局  
胆振東部森林管理署

公売年度	公売回数	入札番号	評定番号
		242	06-03-016

物件所在地		植番号	産地	樹種	林齢	材の区分	長級	径級	品等	本数	材積	単材積	摘	要
苫小牧山元		06-R12-5	苫小牧事業地	原料材L	37	原料材	2.40	1~200	原料材	0	63.558	0.000		
				樹種計						0	63.558	0.000		
				植計						0	63.558	0.000		
				評定番号計						0	63.558	0.000		

(単位:長級 m, 径級 cm, 材積 m<sup>3</sup>)

\*\*\* 販売物件明細書 \*\*\*

北海道森林管理局  
胆振東部森林管理署

公売年度	公売回数	入札番号	評定番号
		243	06-03-017

物件所在地		植番号	産地	樹種	林齢	材の区分	長級	径級	品等	本数	材積	単材積	摘	要
苫小牧山元		06-R12-6	苫小牧事業地	原料材L	37	原料材	2.40	1~200	原料材	0	59.987	0.000		
				樹種計						0	59.987	0.000		
				植計						0	59.987	0.000		
				評定番号計						0	59.987	0.000		

(単位:長級 m, 径級 cm, 材積 m<sup>3</sup>)

\*\*\* 販売物件明細書 \*\*\*

公売年度	公売回数	入札番号	評定番号
	244	06-03-018	

北海道森林管理局  
胆振東部森林管理署

物件所在地		植番号	産地	樹種	林齢	材の区分	長級	径級	品等	本数	材積	単材積	摘要
苫小牧山元		06-R12-7	苫小牧事業地	原料材L	37	原料材	2.40	1~200	原料材	0	60.226	0.000	
								樹種	計	0	60.226	0.000	
								植	計	0	60.226	0.000	
								評定番号	計	0	60.226	0.000	

(単位:長級 m, 径級 cm, 材積 m<sup>3</sup>)

\*\*\* 販売物件明細書 \*\*\*

公売年度	公売回数	入札番号	評定番号
	245	06-03-019	

北海道森林管理局  
胆振東部森林管理署

物件所在地		植番号	産地	樹種	林齢	材の区分	長級	径級	品等	本数	材積	単材積	摘要
苫小牧山元		06-R12-8	苫小牧事業地	原料材L	37	原料材	2.40	1~200	原料材	0	64.955	0.000	
								樹種	計	0	64.955	0.000	
								植	計	0	64.955	0.000	
								評定番号	計	0	64.955	0.000	

(単位:長級 m, 径級 cm, 材積 m<sup>3</sup>)

\*\*\* 販売物件明細書 \*\*\*

公売年度	公売回数	入札番号	評定番号
	246	06-03-020	

北海道森林管理局  
胆振東部森林管理署

物件所在地		植番号	産地	樹種	林齢	材の区分	長級	径級	品等	本数	材積	単材積	摘要
苫小牧山元		06-R12-9	苫小牧事業地	原料材N	37	原料材	2.40	1~200	原料材	0	72.434	0.000	
								樹種	計	0	72.434	0.000	
								植	計	0	72.434	0.000	
								評定番号	計	0	72.434	0.000	

(単位:長級 m, 径級 cm, 材積 m<sup>3</sup>)

\*\*\* 販売物件明細書 \*\*\*

公売年度	公売回数	入札番号	評定番号
	247	06-03-021	

北海道森林管理局  
胆振東部森林管理署

物件所在地		植番号	産地	樹種	林齢	材の区分	長級	径級	品等	本数	材積	単材積	摘要
苫小牧山元		06-R12-10	苫小牧事業地	原料材N	37	原料材	2.40	1~200	原料材	0	77.615	0.000	
								樹種計		0	77.615	0.000	
								植計		0	77.615	0.000	
								評定番号計		0	77.615	0.000	

(単位:長級 m, 径級 cm, 材積 m<sup>3</sup>)

\*\*\* 販売物件明細書 \*\*\*

公売年度	公売回数	入札番号	評定番号
	248	06-03-022	

北海道森林管理局  
胆振東部森林管理署

物件所在地		植番号	産地	樹種	林齢	材の区分	長級	径級	品等	本数	材積	単材積	摘要
苫小牧山元		06-R12-11	苫小牧事業地	原料材N	37	原料材	2.40	1~200	原料材	0	56.897	0.000	
								樹種計		0	56.897	0.000	
								植計		0	56.897	0.000	
								評定番号計		0	56.897	0.000	

(単位:長級 m, 径級 cm, 材積 m<sup>3</sup>)

\*\*\* 販売物件明細書 \*\*\*

公売年度	公売回数	入札番号	評定番号
	249	06-03-023	

北海道森林管理局  
胆振東部森林管理署

物件所在地		植番号	産地	樹種	林齢	材の区分	長級	径級	品等	本数	材積	単材積	摘要
苫小牧山元		06-R12-12	苫小牧事業地	原料材L	37	原料材	2.40	1~200	原料材	0	56.024	0.000	
								樹種計		0	56.024	0.000	
								植計		0	56.024	0.000	
								評定番号計		0	56.024	0.000	

(単位:長級 m, 径級 cm, 材積 m<sup>3</sup>)



＊＊ 販売物件明細書 ＊＊

公売年度	公売回数	入札番号	評定番号
		250	06-03-024

北海道森林管理局  
胆振東部森林管理署

物件所在地		植番号	産地	樹種	林齢	材の区分	長級	径級	品等	本数	材積	単材積	摘要
苫小牧山元		06-R12-13	苫小牧事業地	原料材L	37	原料材	2.40	1～200	原料材	0	52.035	0.000	
								樹種	計	0	52.035	0.000	
								植	計	0	52.035	0.000	
								評定番号	計	0	52.035	0.000	

(単位：長級 m, 径級 cm, 材積 cm<sup>3</sup>)

＊＊ 販売物件明細書 ＊＊

公売年度	公売回数	入札番号	評定番号
		251	06-03-025

北海道森林管理局  
胆振東部森林管理署

物件所在地		植番号	産地	樹種	林齢	材の区分	長級	径級	品等	本数	材積	単材積	摘要
苫小牧山元		06-R12-14	苫小牧事業地	原料材L	37	原料材	2.40	1～200	原料材	0	54.037	0.000	
								樹種	計	0	54.037	0.000	
								植	計	0	54.037	0.000	
								評定番号	計	0	54.037	0.000	

(単位：長級 m, 径級 cm, 材積 m<sup>3</sup>)

＊ ＊ 販売物件明細書 ＊ ＊

公売年度	公売回数	入札番号	評定番号
		252	06-03-026

北海道森林管理局  
胆振東部森林管理署

物件所在地		植番号	産地	樹種	林齢	材の区分	長級	径級	品等	本数	材積	単材積	摘要
糸井山元		06- S3-1	糸井事業地	カラマツ	46	一般材	3.65	14 ~ 18	込一般	14	1.435	0.103	
							3.65	20 ~ 22	込一般	12	1.907	0.159	
								樹種	計	26	3.342	0.129	
								植	計	26	3.342	0.129	
糸井山元		06- S3-2	糸井事業地	カラマツ	46	一般材	3.65	24 ~ 28	込一般	40	9.684	0.242	
							3.65	30 ~ 38	込一般	19	7.148	0.376	
								樹種	計	59	16.832	0.285	
								植	計	59	16.832	0.285	
								評定番号	計	85	20.174	0.237	

(単位:長級 m, 径級 cm, 材積 m<sup>3</sup>)

＊ ＊ 販売物件明細書 ＊ ＊

公売年度	公売回数	入札番号	評定番号
		253	06-03-027

北海道森林管理局  
胆振東部森林管理署

物件所在地		植番号	産地	樹種	林齢	材の区分	長級	径級	品等	本数	材積	単材積	摘要
糸井山元		06- S3-3	糸井事業地	トドマツ	46	一般材	3.65	24 ~ 28	込一般	86	19.338	0.225	
								樹種	計	86	19.338	0.225	
								植	計	86	19.338	0.225	
								評定番号	計	86	19.338	0.225	

(単位:長級 m, 径級 cm, 材積 m<sup>3</sup>)

＊ ＊ 販売物件明細書 ＊ ＊

北海道森林管理局  
胆振東部森林管理署

公売年度	公売回数	入札番号	評定番号
		254	06-03-028

物件所在地		植番号	産地	樹種	林齢	材の区分	長級	径級	品等	本数	材積	単材積	摘 要
糸井山元		06-S3-4	糸井事業地	エゾマツ	46	一般材	3.65	12～13	込一般	29	1.690	0.058	
							3.65	14～18	込一般	218	21.035	0.096	
							3.65	20～20	込一般	1	0.146	0.146	
								樹種計		248	22.871	0.092	
								樺計		248	22.871	0.092	
								評定番号計		248	22.871	0.092	

(単位：長級 m, 径級 cm, 材積 cm<sup>3</sup>)

＊ ＊ 販売物件明細書 ＊ ＊

北海道森林管理局  
胆振東部森林管理署

公売年度	公売回数	入札番号	評定番号
		255	06-03-029

物件所在地		植番号	産地	樹種	林齢	材の区分	長級	径級	品等	本数	材積	単材積	摘 要
糸井山元		06-S3-5	糸井事業地	トドマツ	46	一般材	3.65	11～13	込一般	138	8.052	0.058	
							3.65	14～18	込一般	786	72.362	0.092	
							3.65	20～22	込一般	225	35.175	0.156	
								樹種計		1,149	115.589	0.101	
								樺計		1,149	115.589	0.101	
								評定番号計		1,149	115.589	0.101	

(単位：長級 m, 径級 cm, 材積 m<sup>3</sup>)

＊＊ 販売物件明細書 ＊＊

北海道森林管理局  
胆振東部森林管理署

公売年度	公売回数	入札番号	評定番号
		256	06-03-030

物件所在地	植番号	産地	樹種	林齢	材の区分	長級	径級	品等	本数	材積	単材積	摘要
糸井山元	06-S3-6	糸井事業地	低質材N	46	低質材	3.65	11～18	低質材	635	55.482	0.087	
						3.65	20～28	低質材	121	20.417	0.169	
					樹種計				756	75.899	0.100	
					植				756	75.899	0.100	
					評定番号計				756	75.899	0.100	

(単位:長級 m, 径級 m, 材積 cm, 材積 m<sup>3</sup>)

＊＊ 販売物件明細書 ＊＊

北海道森林管理局  
胆振東部森林管理署

公売年度	公売回数	入札番号	評定番号
		257	06-03-031

物件所在地	植番号	産地	樹種	林齢	材の区分	長級	径級	品等	本数	材積	単材積	摘要
糸井山元	06-S3-7	糸井事業地	エゾマツ	46	一般材	3.65	20～22	込一般	103	16.743	0.163	
						3.65	24～28	込一般	84	20.155	0.240	
					樹種計				187	36.898	0.197	
					植				187	36.898	0.197	
糸井山元	06-S3-9	糸井事業地	エゾマツ	46	一般材	3.65	30～36	込一般	31	11.597	0.374	
						3.65	40～42	込一般	2	1.228	0.614	
					樹種計				33	12.825	0.389	
					植				33	12.825	0.389	
					評定番号計				220	49.723	0.226	

(単位:長級 m, 径級 m, 材積 cm, 材積 m<sup>3</sup>)

＊＊ 販売物件明細書 ＊＊

公売年度	公売回数	入札番号	評定番号
		258	06-03-032

北海道森林管理局  
胆振東部森林管理署

物件所在地		植番号	産地	樹種	林齢	材の区分	長級	径級	品等	本数	材積	単材積	摘要
糸井山元		06-S3-8	糸井事業地	低質材N	46	低質材	3.65	12～18	低質材	80	6.856	0.086	
							3.65	20～28	低質材	42	7.731	0.184	
							3.65	30～30	低質材	4	1.316	0.329	
				樹種計						126	15.903	0.126	
				植計						126	15.903	0.126	
				評定番号計						126	15.903	0.126	

(単位：長級 m, 径級 cm, 材積 cm, 材積 m<sup>3</sup>)

＊＊ 販売物件明細書 ＊＊

公売年度	公売回数	入札番号	評定番号
		259	06-03-033

北海道森林管理局  
胆振東部森林管理署

物件所在地		植番号	産地	樹種	林齢	材の区分	長級	径級	品等	本数	材積	単材積	摘要
糸井山元		06-S3-10	糸井事業地	原料材N	46	原料材	2.40	1～200	原料材	0	172.670	0.000	
										0	172.670	0.000	
				樹種計						0	172.670	0.000	
				植計						0	172.670	0.000	
				評定番号計						0	172.670	0.000	

(単位：長級 m, 径級 cm, 材積 m<sup>3</sup>)

\*\*\* 販売物件明細書 \*\*\*

公売年度	公売回数	入札番号	評定番号
		260	06-03-034

北海道森林管理局  
胆振東部森林管理署

(単位:長級 m, 径級 cm, 材積 m <sup>3</sup> )													
物件所在地	植番号	産地	樹種	林齢	材の区分	長級	径級	品等	本数	材積	単材積	摘	要
糸井山元	06-S4-1	糸井事業地	原料材L	44	原料材	2.40	1~200	原料材	0	51.496	0.000		
							樹種	計	0	51.496	0.000		
							植	計	0	51.496	0.000		
							評定番号	計	0	51.496	0.000		

\*\*\* 販売物件明細書 \*\*\*

公売年度	公売回数	入札番号	評定番号
		261	06-03-035

北海道森林管理局  
胆振東部森林管理署

(単位:長級 m, 径級 cm, 材積 m <sup>3</sup> )													
物件所在地	植番号	産地	樹種	林齢	材の区分	長級	径級	品等	本数	材積	単材積	摘	要
糸井山元	06-S4-2	糸井事業地	原料材L	44	原料材	2.40	1~200	原料材	0	47.576	0.000		
							樹種	計	0	47.576	0.000		
							植	計	0	47.576	0.000		
							評定番号	計	0	47.576	0.000		

\*\*\* 販売物件明細書 \*\*\*

公売年度	公売回数	入札番号	評定番号
		262	06-03-036

北海道森林管理局  
胆振東部森林管理署

(単位:長級 m, 径級 cm, 材積 m <sup>3</sup> )													
物件所在地	植番号	産地	樹種	林齢	材の区分	長級	径級	品等	本数	材積	単材積	摘	要
糸井山元	06-S4-3	糸井事業地	原料材L	44	原料材	2.40	1~200	原料材	0	52.740	0.000		
							樹種	計	0	52.740	0.000		
							植	計	0	52.740	0.000		
							評定番号	計	0	52.740	0.000		

\*\*\* 販売物件明細書 \*\*\*

公売年度	公売回数	入札番号	評定番号
		263	06-03-037

北海道森林管理局  
胆振東部森林管理署

物件所在地		産地	樹種	林齢	材の区分	長級	径級	品等	本数	材積	単材積	摘要
糸井山元		糸井事業地	原料材L	44	原料材	2.40	1~200	原料材	0	54.305	0.000	
							樹種	計	0	54.305	0.000	
							桧	計	0	54.305	0.000	
							評定番号	計	0	54.305	0.000	

(単位:長級 m, 径級 cm, 材積 m<sup>3</sup>)

\*\*\* 販売物件明細書 \*\*\*

公売年度	公売回数	入札番号	評定番号
		264	06-03-038

北海道森林管理局  
胆振東部森林管理署

物件所在地		産地	樹種	林齢	材の区分	長級	径級	品等	本数	材積	単材積	摘要
糸井山元		糸井事業地	原料材L	44	原料材	2.40	1~200	原料材	0	50.549	0.000	
							樹種	計	0	50.549	0.000	
							桧	計	0	50.549	0.000	
							評定番号	計	0	50.549	0.000	

(単位:長級 m, 径級 cm, 材積 m<sup>3</sup>)

\*\*\* 販売物件明細書 \*\*\*

公売年度	公売回数	入札番号	評定番号
		265	06-03-039

北海道森林管理局  
胆振東部森林管理署

物件所在地		産地	樹種	林齢	材の区分	長級	径級	品等	本数	材積	単材積	摘要
糸井山元		糸井事業地	原料材L	44	原料材	2.40	1~200	原料材	0	41.397	0.000	
							樹種	計	0	41.397	0.000	
							桧	計	0	41.397	0.000	
							評定番号	計	0	41.397	0.000	

(単位:長級 m, 径級 cm, 材積 m<sup>3</sup>)

＊＊ 販売物件明細書 ＊＊

公売年度	公売回数	入札番号	評定番号
	266	06-03-040	

北海道森林管理局  
胆振東部森林管理署

物件所在地		植番号	産地	樹種	林齢	材の区分	長級	径級	品等	本数	材積	単材積	摘要
糸井山元		06- S4-7	糸井事業地	原料材L	44	原料材	2.40	1～200	原料材	0	42.646	0.000	
								樹種	計	0	42.646	0.000	
								植	計	0	42.646	0.000	
								評定番号	計	0	42.646	0.000	

(単位：長級 m, 径級 cm, 材積 m<sup>3</sup>)

＊＊ 販売物件明細書 ＊＊

公売年度	公売回数	入札番号	評定番号
	267	06-03-041	

北海道森林管理局  
胆振東部森林管理署

物件所在地		植番号	産地	樹種	林齢	材の区分	長級	径級	品等	本数	材積	単材積	摘要
糸井山元		06- S4-8	糸井事業地	原料材L	44	原料材	2.40	1～200	原料材	0	49.101	0.000	
								樹種	計	0	49.101	0.000	
								植	計	0	49.101	0.000	
								評定番号	計	0	49.101	0.000	

(単位：長級 m, 径級 cm, 材積 m<sup>3</sup>)

＊＊ 販売物件明細書 ＊＊

公売年度	公売回数	入札番号	評定番号
	268	06-03-042	

北海道森林管理局  
胆振東部森林管理署

物件所在地		植番号	産地	樹種	林齢	材の区分	長級	径級	品等	本数	材積	単材積	摘要
糸井山元		06- S4-9	糸井事業地	原料材L	44	原料材	2.40	1～200	原料材	0	49.503	0.000	
								樹種	計	0	49.503	0.000	
								植	計	0	49.503	0.000	
								評定番号	計	0	49.503	0.000	

(単位：長級 m, 径級 cm, 材積 m<sup>3</sup>)



\*\*\* 販売物件明細書 \*\*\*

公売年度	公売回数	入札番号	評定番号
	269	06-03-043	

北海道森林管理局  
胆振東部森林管理署

物件所在地		植番号	産地	樹種	林齢	材の区分	長級	径級	品等	本数	材積	単材積	摘要
糸井山元		06-S4-10	糸井事業地	原料材L	46	原料材	2.40	1~200	原料材	0	47.386	0.000	
								樹種	計	0	47.386	0.000	
								植	計	0	47.386	0.000	
								評定番号	計	0	47.386	0.000	

(単位:長級 m, 径級 cm, 材積 m<sup>3</sup>)

\*\*\* 販売物件明細書 \*\*\*

公売年度	公売回数	入札番号	評定番号
	270	06-03-044	

北海道森林管理局  
胆振東部森林管理署

物件所在地		植番号	産地	樹種	林齢	材の区分	長級	径級	品等	本数	材積	単材積	摘要
糸井山元		06-S4-11	糸井事業地	原料材L	44	原料材	2.40	1~200	原料材	0	42.468	0.000	
								樹種	計	0	42.468	0.000	
								植	計	0	42.468	0.000	
								評定番号	計	0	42.468	0.000	

(単位:長級 m, 径級 cm, 材積 m<sup>3</sup>)

\*\*\* 販売物件明細書 \*\*\*

公売年度	公売回数	入札番号	評定番号
	271	06-03-045	

北海道森林管理局  
胆振東部森林管理署

物件所在地		植番号	産地	樹種	林齢	材の区分	長級	径級	品等	本数	材積	単材積	摘要
糸井山元		06-S4-12	糸井事業地	原料材L	44	原料材	2.40	1~200	原料材	0	46.950	0.000	
								樹種	計	0	46.950	0.000	
								植	計	0	46.950	0.000	
								評定番号	計	0	46.950	0.000	

(単位:長級 m, 径級 cm, 材積 m<sup>3</sup>)

＊＊ 販売物件明細書 ＊＊

公売年度	公売回数	入札番号	評定番号
		272	06-03-046

北海道森林管理局  
胆振東部森林管理署

物件所在地		植番号	産地	樹種	林齢	材の区分	長級	径級	品等	本数	材積	単材積	摘要
糸井山元		06-S4-13	糸井事業地	原料材L	44	原料材	2.40	1～200	原料材	0	45.249	0.000	
								樹種	計	0	45.249	0.000	
								植	計	0	45.249	0.000	
								評定番号	計	0	45.249	0.000	

(単位：長級 m, 径級 cm, 材積 m<sup>3</sup>)

＊＊ 販売物件明細書 ＊＊

公売年度	公売回数	入札番号	評定番号
		273	06-03-047

北海道森林管理局  
胆振東部森林管理署

物件所在地		植番号	産地	樹種	林齢	材の区分	長級	径級	品等	本数	材積	単材積	摘要
糸井山元		06-S4-14	糸井事業地	原料材L	46	原料材	2.40	1～200	原料材	0	45.249	0.000	
								樹種	計	0	45.249	0.000	
								植	計	0	45.249	0.000	
								評定番号	計	0	45.249	0.000	

(単位：長級 m, 径級 cm, 材積 m<sup>3</sup>)

＊＊ 販売物件明細書 ＊＊

公売年度	公売回数	入札番号	評定番号
		274	06-03-048

北海道森林管理局  
胆振東部森林管理署

物件所在地		植番号	産地	樹種	林齢	材の区分	長級	径級	品等	本数	材積	単材積	摘要
糸井山元		06-S4-15	糸井事業地	原料材N	44	原料材	2.40	1～200	原料材	0	65.586	0.000	
								樹種	計	0	65.586	0.000	
								植	計	0	65.586	0.000	
								評定番号	計	0	65.586	0.000	

(単位：長級 m, 径級 cm, 材積 m<sup>3</sup>)

## \*\* 販売物件明細書 \*\*

公売年度	公売回数	入札番号	評定番号
		275	06-03-049

北海道森林管理局  
胆振東部森林管理署

				(単位:長級 m, 径級 cm, 材積 m <sup>3</sup> )								
物件所在地	植番号	産地	樹種	林齢	材の区分	長級	径級	品等	本数	材積	単材積	摘要
糸井山元	06-S4-16	糸井事業地	カラ原料材	46	原料材	2.40	6~40	原料材	260	23.675	0.091	
							樹種	計	260	23.675	0.091	
							植	計	260	23.675	0.091	
							評定番号	計	260	23.675	0.091	

## \*\* 販売物件明細書 \*\*

公売年度	公売回数	入札番号	評定番号
		276	06-03-050

北海道森林管理局  
胆振東部森林管理署

				(単位:長級 m, 径級 cm, 材積 m <sup>3</sup> )								
物件所在地	植番号	産地	樹種	林齢	材の区分	長級	径級	品等	本数	材積	単材積	摘要
糸井山元	06-S7-1	糸井事業地	原料材N	46	原料材	2.40	1~200	原料材	0	51.252	0.000	
							樹種	計	0	51.252	0.000	
							植	計	0	51.252	0.000	
							評定番号	計	0	51.252	0.000	

## \*\* 販売物件明細書 \*\*

公売年度	公売回数	入札番号	評定番号
		277	06-03-051

北海道森林管理局  
胆振東部森林管理署

				(単位:長級 m, 径級 cm, 材積 m <sup>3</sup> )								
物件所在地	植番号	産地	樹種	林齢	材の区分	長級	径級	品等	本数	材積	単材積	摘要
糸井山元	06-S7-2	糸井事業地	原料材N	46	原料材	2.40	1~200	原料材	0	55.594	0.000	
							樹種	計	0	55.594	0.000	
							植	計	0	55.594	0.000	
							評定番号	計	0	55.594	0.000	

## \*\* 販売物件明細書 \*\*

公売年度	公売回数	入札番号	評定番号
		278	06-03-052

北海道森林管理局  
胆振東部森林管理署

				(単位:長級 m, 径級 cm, 材積 m <sup>3</sup> )									
物件所在地	植番号	産地	樹種	林齢	材の区分	長級	径級	品等	本数	材積	単材積	摘	要
糸井山元	06- S7-3	糸井事業地	原料材N	46	原料材	2.40	1~200	原料材	0	53.041	0.000		
							樹種	計	0	53.041	0.000		
							植	計	0	53.041	0.000		
							評定番号	計	0	53.041	0.000		

## \*\* 販売物件明細書 \*\*

公売年度	公売回数	入札番号	評定番号
		279	06-03-053

北海道森林管理局  
胆振東部森林管理署

				(単位:長級 m, 径級 cm, 材積 m <sup>3</sup> )									
物件所在地	植番号	産地	樹種	林齢	材の区分	長級	径級	品等	本数	材積	単材積	摘	要
糸井山元	06- S7-4	糸井事業地	原料材N	46	原料材	2.40	1~200	原料材	0	44.376	0.000		
							樹種	計	0	44.376	0.000		
							植	計	0	44.376	0.000		
							評定番号	計	0	44.376	0.000		

## \*\* 販売物件明細書 \*\*

公売年度	公売回数	入札番号	評定番号
		280	06-03-054

北海道森林管理局  
胆振東部森林管理署

				(単位:長級 m, 径級 cm, 材積 m <sup>3</sup> )									
物件所在地	植番号	産地	樹種	林齢	材の区分	長級	径級	品等	本数	材積	単材積	摘	要
糸井山元	06- S7-5	糸井事業地	原料材N	46	原料材	2.40	1~200	原料材	0	46.275	0.000		
							樹種	計	0	46.275	0.000		
							植	計	0	46.275	0.000		
							評定番号	計	0	46.275	0.000		

＊＊ 販売物件明細書 ＊＊

北海道森林管理局  
胆振東部森林管理署

公売年度	公売回数	入札番号	評定番号
		281	06-03-055

物件所在地		植番号	産地	樹種	林齢	材の区分	長級	径級	品等	本数	材積	単材積	摘 要
糸井山元		06- S7-6	糸井事業地	トドマツ	46	一般材	3.65	11～13	込一般	78	4.629	0.059	
							3.65	14～18	込一般	530	49.327	0.093	
							3.65	20～22	込一般	163	25.472	0.156	
							3.65	24～24	込一般	2	0.420	0.210	
				樹種	計					773	79.848	0.103	
				植	計					773	79.848	0.103	
				評定番号	計					773	79.848	0.103	

(単位：長級 m, 径級 cm, 材積 m<sup>3</sup>)

＊＊ 販売物件明細書 ＊＊

北海道森林管理局  
胆振東部森林管理署

公売年度	公売回数	入札番号	評定番号
		282	06-03-056

物件所在地		植番号	産地	樹種	林齢	材の区分	長級	径級	品等	本数	材積	単材積	摘 要
糸井山元		06- S7-7	糸井事業地	アカエゾマツ	46	一般材	3.65	9～13	込一般	395	22.572	0.057	
							3.65	14～18	込一般	758	66.031	0.087	
				樹種	計					1,153	88.603	0.077	
				植	計					1,153	88.603	0.077	
糸井山元		06- S7-8	糸井事業地	アカエゾマツ	46	一般材	3.65	20～22	込一般	72	11.287	0.157	
							3.65	24～28	込一般	6	1.447	0.241	
				樹種	計					78	12.734	0.163	
				植	計					78	12.734	0.163	
				評定番号	計					1,231	101.337	0.082	

(単位：長級 m, 径級 cm, 材積 m<sup>3</sup>)

\*\*\* 販売物件明細書 \*\*\*

北海道森林管理局  
胆振東部森林管理署

(単位：長級 m, 径級 cm, 材積 m<sup>3</sup>)

公売年度	公売回数	入札番号	評定番号
		283	06-03-057

物件所在地	植番号	産地	樹種	林齢	材の区分	長級	径級	品等	本数	材積	単材積	摘要	
糸井山元	06-S7-9	糸井事業地	低質材N	46	低質材	3.65	11 ~ 18	低質材	194	14.633	0.075		
						3.65	20 ~ 28	低質材	12	2.018	0.168		
									樹種計	206	16.651	0.081	
									植計	206	16.651	0.081	
									評定番号計	206	16.651	0.081	

入札番号	227	樅番号	R11-1
所在地	苫小牧	樹種	エゾマツ
長級	径級	本数	材積
3.65	14	5	0.360
	16	38	3.534
	18	82	9.676
計			
		125	13.570

入札番号	227	樅番号	R11-4
所在地	苫小牧	樹種	エゾマツ
長級	径級	本数	材積
3.65	18	7	0.826
	20	86	12.556
	22	89	15.753
	24	63	13.230
	26	57	14.079
	28	40	11.440
計			
		342	67.884

入札番号	228	樅番号	R11-2
所在地	苫小牧	樹種	低質材N
長級	径級	本数	材積
3.65	16	6	0.558
	18	15	1.770
	20	18	2.628
	22	18	3.186
	24	20	4.200
	26	16	3.952
	28	15	4.290
	30	6	1.974
	32	2	0.748
	34	2	0.844
	36	2	0.946
	38	1	0.527
計			
		121	25.623

入札番号	229	樅番号	R11-3
所在地	苫小牧	樹種	エゾマツ
長級	径級	本数	材積
3.65	28	6	1.716
	30	33	10.857
	32	20	7.480
	34	15	6.330
	36	8	3.784
	38	1	0.527
計			
		83	30.694

入札番号	252	樅番号	S3-1
所在地	糸井	樹種	カラマツ
長級	径級	本数	材積
3.65	14	2	0.144
	16	5	0.465
	18	7	0.826
	20	7	1.022
	22	5	0.885
計			
		26	3.342

入札番号	252	樅番号	S3-2
所在地	糸井	樹種	カラマツ
長級	径級	本数	材積
3.65	24	19	3.990
	26	8	1.976
	28	13	3.718
	30	9	2.961
	32	5	1.870
	34	2	0.844
	36	2	0.946
	38	1	0.527
	計		
		59	16.832

入札番号	253	樺番号	S3-3
所在地	糸井	樹種	トドマツ
長級	径級	本数	材積
3.65	24	62	13.020
	26	14	3.458
	28	10	2.860
計		86	19.338

入札番号	254	樺番号	S3-4
所在地	糸井	樹種	エゾマツ
長級	径級	本数	材積
3.65	12	12	0.636
	13	17	1.054
	14	59	4.248
	16	79	7.347
	18	80	9.440
	20	1	0.146
計		248	22.871

入札番号	255	樺番号	S3-5
所在地	糸井	樹種	トドマツ
長級	径級	本数	材積
3.65	11	9	0.396
	12	38	2.014
	13	91	5.642
	14	266	19.152
	16	326	30.318
	18	194	22.892
	20	150	21.900
	22	75	13.275
計		1,149	115.589

入札番号	256	樺番号	S3-6
所在地	糸井	樹種	低質材N
長級	径級	本数	材積
3.65	11	3	0.132
	12	21	1.113
	13	64	3.968
	14	187	13.464
	16	227	21.111
	18	133	15.694
	20	69	10.074
	22	30	5.310
	24	14	2.940
	26	5	1.235
	28	3	0.858
計		756	75.899

入札番号	257	樺番号	S3-7
所在地	糸井	樹種	エゾマツ
長級	径級	本数	材積
3.65	20	48	7.008
	22	55	9.735
	24	35	7.350
	26	31	7.657
	28	18	5.148
計		187	36.898

入札番号	257	樺番号	S3-9
所在地	糸井	樹種	エゾマツ
長級	径級	本数	材積
3.65	30	14	4.606
	32	7	2.618
	34	7	2.954
	36	3	1.419
	40	1	0.584
	42	1	0.644
計		33	12.825



入札番号	258	樺番号	S3-8
所在地	糸井	樹種	低質材N
長級	径級	本数	材積
3.65	12	5	0.265
	13	10	0.620
	14	19	1.368
	16	33	3.069
	18	13	1.534
	20	18	2.628
	22	6	1.062
	24	12	2.520
	26	5	1.235
	28	1	0.286
	30	4	1.316
計		126	15.903

入札番号	281	樺番号	S7-6
所在地	糸井	樹種	トドマツ
長級	径級	本数	材積
3.65	11	2	0.088
	12	19	1.007
	13	57	3.534
	14	178	12.816
	16	201	18.693
	18	151	17.818
	20	109	15.914
	22	54	9.558
	24	2	0.420
	計		773

入札番号	282	樺番号	S7-7
所在地	糸井	樹種	アカエゾマツ
長級	径級	本数	材積
3.65	9	1	0.030
	10	2	0.074
	11	31	1.364
	12	142	7.526
	13	219	13.578
	14	378	27.216
	16	241	22.413
18	139	16.402	
計		1,153	88.603

入札番号	282	樺番号	S7-8
所在地	糸井	樹種	アカエゾマツ
長級	径級	本数	材積
3.65	20	47	6.862
	22	25	4.425
	24	2	0.420
	26	3	0.741
	28	1	0.286
計		78	12.734

入札番号	283	樺番号	S7-9
所在地	糸井	樹種	低質材N
長級	径級	本数	材積
3.65	11	15	0.660
	12	20	1.060
	13	32	1.984
	14	67	4.824
	16	39	3.627
	18	21	2.478
	20	8	1.168
	22	2	0.354
	24	1	0.210
	28	1	0.286
計		206	16.651

入札番号		樺番号	
所在地		樹種	
長級	径級	本数	材積
計			

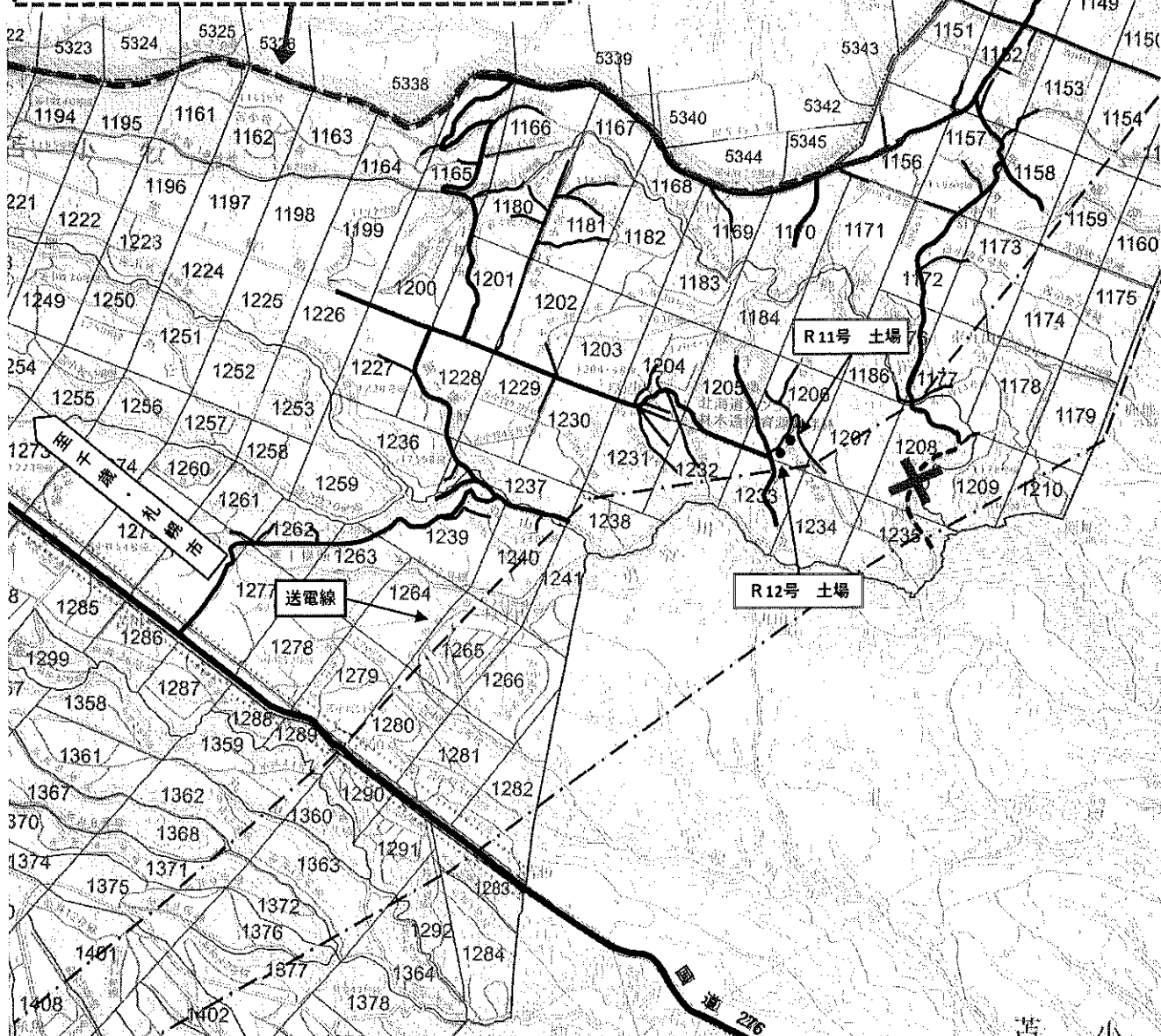
< 苫小牧地区の運材について >

千歳JAL国際マラソン対象路線のため、以下の期間で運材はできません。計画的な搬出にご協力ください。

**禁止期間：令和7年4月1日～6月30日**

**苫小牧森林事務所 山元土場案内図**

● 箇所  
素材生産土場位置付近

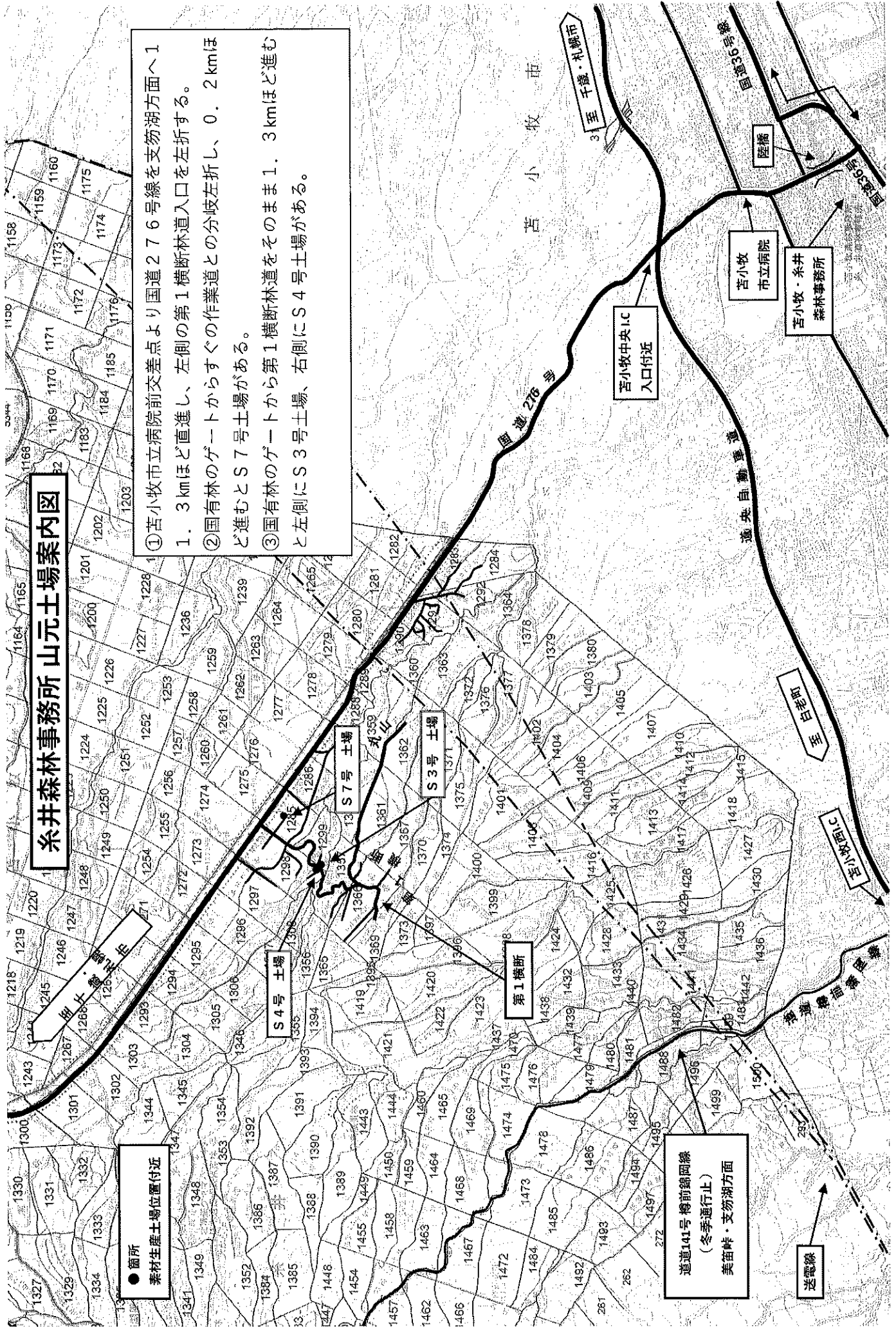


- ① 苫小牧市立病院前交差点より国道276号線を支笏湖方面へ10.2kmほど直進し、右側の第一横断林道入口を右折する。
- ② 林道起点から3.3kmほど直進し、丸山林道との分岐を左折する。
- ③ 丸山林道を0.2kmほど直進し、第一横断林道との分岐を右折する。
- ④ 第一横断林道を1.6kmほど直進し、第一縦断林道との分岐を右折する。
- ⑤ 第一縦断林道を3.2kmほど直進し、千歳林道との分岐を左折する。
- ⑥ 千歳林道を0.1kmほど直進し、苫小牧12号線作業道との分岐を右折する。
- ⑦ 苫小牧12号線作業道を0.1kmほど進み右側にR12号土場がある。
- ⑧ R12号土場から0.1kmほど進むと右側にR11号土場がある。



# 糸井森林事務所 山元土場案内図

- ① 苫小牧市立病院前交差点より国道276号線を支笏湖方面へ1.3kmほど直進し、左側の第1横断林道入口を左折する。
- ② 国有林のゲートからすぐの作業道との分岐左折し、0.2kmほど進むとS7号土場がある。
- ③ 国有林のゲートから第1横断林道をそのまま1.3kmほど進むと左側にS3号土場、右側にS4号土場がある。



● 箇所  
 素材生産土場位置付近

道道141号 樽前線  
 (冬季通行止)  
 美苗峠・支笏湖方面

送電線





最終更新日

R7.2.7

S3号土場配置図

至 国道

買受者名	252
物件番号	S3-1
植番号	カラマツ
樹種	一般材
材種	3.65m
長級	14~22cm
本数	26本
材積	3.342m <sup>3</sup>
備考	
搬出期限	R7.7.31

252
S3-2
カラマツ
一般材
3.65m
24~38cm
59本
16.832m <sup>3</sup>
R7.7.31

253
S3-3
トドマツ
一般材
3.65m
24~28cm
86本
19.338m <sup>3</sup>
R7.7.31

254
S3-4
エゾマツ
一般材
3.65m
12~20cm
248本
22.871m <sup>3</sup>
R7.7.31

255
S3-5
トドマツ
一般材
3.65m
11~22cm
1149本
115.589m <sup>3</sup>
R7.7.31

256
S3-6
トドマツ
低質材
3.65m
11~28cm
756本
75.899m <sup>3</sup>
R7.7.31

257
S3-7
エゾマツ
一般材
3.65m
20~28cm
187本
36.898m <sup>3</sup>
R7.7.31

258
S3-8
エゾマツ
低質材
3.65m
12~30cm
126本
15.903m <sup>3</sup>
R7.7.31

257
S3-9
エゾマツ
一般材
3.65m
30~42cm
33本
12.825m <sup>3</sup>
R7.7.31

第一横断林道

土場線

259
S3-10
フカイソ
原料材
240m
172.670m <sup>3</sup>
R7.7.31

材種別合計

材種	本数	材積	材種	本数	材積
1 N一般材カラマツ	85	20.174			
2 N一般材トドマツ	1,235	134.927			
3 N一般材エゾマツ	468	72.594			
4 N低質材トドマツ	756	75.899			
5 N低質材エゾマツ	126	15.903			
6 N原料材フカイソ		172.670			
7 合計	2,670	492.167			

至 終点



# S7号土場配置図

買受者名	
物件番号	276
種番号	S7-1
樹種	アカエゾ
材種	原料材
長径	2.40m
経級	層積
本数	層積
材積	51.252m <sup>3</sup>
備考	
搬出期限	R7.7.31

277	
S7-2	
エゾマツ	
原料材	
2.40m	
層積	
層積	
55.594m <sup>3</sup>	
R7.7.31	

278	
S7-3	
トドマツ	
原料材	
2.40m	
層積	
層積	
53.041m <sup>3</sup>	
R7.7.31	

279	
S7-4	
トドマツ	
原料材	
2.40m	
層積	
層積	
44.376m <sup>3</sup>	
R7.7.31	

280	
S7-5	
トドマツ	
原料材	
2.40m	
層積	
層積	
46.275m <sup>3</sup>	
R7.7.31	

281	
S7-6	
トドマツ	
一般材	
3.65m	
11~24cm	
773本	
79.848m <sup>3</sup>	
毎木	
R7.7.31	

## 土場線

282	
S7-7	
アカエゾ	
一般材	
3.65m	
9~18cm	
1153本	
88.603m <sup>3</sup>	
毎木	
R7.7.31	

282	
S7-8	
アカエゾ	
一般材	
3.65m	
20~28cm	
78本	
12.734m <sup>3</sup>	
毎木	
R7.7.31	

283	
S7-9	
アカエゾ	
低質材	
3.65m	
11~28cm	
206本	
16.651m <sup>3</sup>	
毎木	
R7.7.31	

283	
S7-9	
アカエゾ	
低質材	
3.65m	
11~28cm	
206本	
16.651m <sup>3</sup>	
毎木	
R7.7.31	

### 材種別合計

材種	本数	材積	材種	本数	材積
1	N一般材	トドマツ	3.65	773	79.848
2	N一般材	アカエゾ	3.65	1,231	101.337
3	N低質材	アカエゾ	3.65	206	16.651
4	N原料材	トドマツ	2.4		143.692
5	N原料材	エゾマツ	2.4		55.594
6	N原料材	アカエゾ	2.4		51.252
7	合計			2,210	448.374

至 終点

## 作業線

至 第一横断林道