

# 受託販売素材入札案内

( 4 月 期 )

- 1 物件の展示場所 : 宗谷森林管理署 枝幸町山元
- 2 物件明細書 : 入札番号 1 ~ 36 ( 36 物件 )
- 3 入札開始の日時 : 令和 8 年 4 月 14 日(火)10:50 開始 11:00 締切
- 4 入札場所 : 旭川市神楽 3 条 5 丁目

上川中部森林管理署 会議室

## 5 特記事項

- ※ 本物件は、持続可能な森林経営が営まれている森林から合法的に伐採されたものです。
- ※ 入札物件一覧表の適用欄に「間伐材」と記された物件について、「間伐材証明」及び「間伐等由来の木質バイオマス証明」の発行が必要な場合は旭川地方原木市協同組合連合会へ申出願います。

- ※ 入札は次頁の「入札規定」に基づき行います。前もってご高覧賜り、山土場で販売物件をご熟覧のうえ、奮って入札下さいますよう、よろしくお願い申し上げます。

なお、北海道森林管理局ホームページ「公売情報」にも掲載されていますので、そちらも参考にして下さい。<https://www.rinya.maff.go.jp/hokkaido/index.html>

- ※ 林道入りロゲートは施錠されておりますので、物件の熟覧、搬出の際には次のところへ問い合わせをして下さい。 宗谷森林管理署 ☎ (0162)23-3617

- ※ 物件の搬出について

1. 運材を行う際は、事前に宗谷森林管理署及び販売委託先担当である旭川地方原木市協同組合連合会へ連絡してください。(宗谷森林管理署) ☎:(0162)23-3617
2. 融雪・降雨等で道路状況の悪化が懸念される場合は運材を中止願います。なお、道路状況の悪化時に運材で公道・林道を破損した場合は、補修を実施して頂く場合がありますのでご注意願います。また、道路の損傷が懸念される箇所は鉄板を敷設する等、路体保護にご協力願います。
3. 融雪・降雨等に伴う道路の修繕については、修繕の手配等に時間を要します。また、修繕内容についても最低限の修繕しかできない場合がありますので、ご了承願います。
4. 各土場において融雪後林道ゲートが設置可能な状況になり次第、施錠を行います。また、施錠後はゲートを開放することのないよう通過の都度、ゲートの施錠をお願いします。
5. 令和 8 年 4 月 1 日～令和 8 年 5 月 31 日までは融雪期のため林道・作業道が泥濘化する恐れがあるため、搬出期間から除外します。やむを得ず除外した期間内に運材を行う場合においては宗谷森林管理署と協議するものとし、公道・林道・作業道を破損した場合の修繕費及び除雪については買受者で実施していただきます。
6. 運搬の際にクイで桎を止めている場合は、土場にクイが放置されないようにクイを抜いて寄せて頂くか、搬出して頂きますようお願いいたします。
7. 特記事項 1~7 について十分ご確認、ご理解のうえ入札願います。

北海道木材産業協同組合連合会

担当:旭川地方原木市協同組合連合会

旭川市永山北1条10丁目8番3号 旭川林業会館

TEL0166-46-0753 FAX0166-46-0787

E-mail : a-moku-gen@ec6.technowave.ne.jp

## 受託販売素材 入札規定

### 1 入札方式

- (1) 入札は、投函入札方式とします。物件ごとに北海道木材産業協同組合連合会作成の入札書用紙に物件ごとに別葉として、入札番号（物件番号）、入札金額、入札者住所・氏名・印等所定の事項を記入し投函入札して下さい。
- (2) 郵便入札の受付は、令和8年4月13日（月）17時まで必着とします。二重封筒の表に「郵便入札」と朱書し、配達証明をもって次のところへ郵送願います。なお、「郵便入札」の後に入札する「署名」を記入し、数署同封の場合は署名を記入した子封筒にその入札書を入れて下さい。

[宛先] 〒079-8451 旭川市永山北1条10丁目8番3号 旭川林業会館  
旭川地方原木市協同組合連合会気付 北海道木材産業協同組合連合会

### 2 入札保証金

- (1) 免除します。ただし、落札決定後、落札者が買受けを取消したときは、落札金額に消費税を加算した金額の5%相当額を「違約金」として徴収します。
- (2) 買受け代金請求後の買受け取り消しは認めないこととします。

### 3 入札金額

- (1) 入札金額は100円単位とし、端数がある場合は切り捨てとします。
- (2) 消費税10%は、代金請求の際にお買上げ代金に加算しますので入札に当っては消費税を含まない1物件当たりの金額で入札願います。
- (3) 有効札の最高値をもって落札とし、最高値が複数、同額の場合は抽選により決定します。
- (3) 開札の結果、最低販売価格に達する札が無いときは、原則として再入札を行います。

### 4 入札物件

入札物件の数量、長級、径級、品等は明細書どおりとし、異議の申立ては認めません。

### 5 代金の決済

お買上げ代金の決済期限は、令和8年4月23日（木）とし、現金又は金融機関に保証された約束手形とします。なお、銀行振込手数料差引決済は認めないこととします。

- (1) 約束手形の支払期日は、入札日から60日（令和8年6月12日）とし、約束手形の額面は、年利2.50%、期間50日の金利を含めた金額とします。
- (2) 約束手形の支払先は、  
〒060-0004 札幌市中央区北4条西5丁目1番地1番地 北海道木材産業協同組合連合会とします。
- (3) お買上げ代金の納入が決済期限を遅延したときは、遅延日数1日につき、支払代金の11%（年率）を延滞金として徴収します。

### 6 物件の引渡

代金の納入が確認された後、または約束手形の振出日以降とします。

### 7 搬出期限

令和8年7月31日（金）

（搬出を開始する際は事前に署の担当者に連絡してください）

### 8 搬出延滞料

搬出期間を延長しようとする場合は、事前に連絡をすること。また、その場合は、搬出延滞料として当該延滞期間1日につき、搬出延滞物件に係わる販売代金の1000分の1に相当する金額を徴収します。

9 暴力団排除に関する誓約事項

入札参加者は、暴力団排除に関する誓約事項（別紙）について、入札前に確認しなければならず、入札書の提出をもってこれに同意したものとします。

暴力団排除に関する誓約事項(別紙)について、虚偽又はこれに反する行為が認められた場合、入札は無効とします。

10 入札参加資格

「物品の製造契約、物品の購入契約及び役務等契約指名停止等措置要領」（平成26年12月4日付け 林政政第338号 林野庁長官通知）、「工事請負契約指名停止等措置要領の制定について」（昭和59年6月11日付け 59林野経第156号林野庁長官通知）に基づき指名停止を受け、林産物売り払いに係る競争参加資格の制限を受けていない者とします。

11 その他

上記以外の事項については、道木連及び地元の商習慣によることとします。

12 代金振込先銀行

北洋銀行 札幌駅南口支店（普） 0132529

大地みらい信用金 庫札幌支店（普） 0001352

北海道銀行 道庁支店（普） 0677847

口座名 北海道木材産業協同組合連合会

TEL 011-251-0683

13 関係書類の閲覧場所及び問合せ先

北海道木材産業協同組合連合会（担当：辻ノ内常務理事）

TEL011-251-0683 FAX 011-251-0684

旭川地方原木市協同組合連合会(担当：宮島)

TEL 0166-46-0753 FAX 0166-46-0787

## 暴力団排除に関する誓約事項

当社（団体である場合は当団体）は、下記 1 及び 2 のいずれにも該当せず、また、将来においても該当しないことを誓約します。

この誓約が虚偽であり、又はこの誓約に反したことにより、当方が不利益を被ることとなっても、異議は一切申し立てません。

また、貴局の求めに応じ、当方の役員名簿（有価証券報告書に記載のもの。ただし、有価証券報告書を作成していない場合は、役職名、氏名及び生年月日の一覧表）を警察に提供することについて同意します。

### 記

#### 1 契約の相手方として不適当な者

- (1) 法人等（個人、法人又は団体をいう。）の役員等（個人である場合はその者、法人である場合は役員又は支店若しくは営業所（常時契約を締結する事務所をいう。）の代表者、団体である場合は代表者、理事等、その他経営に実質的に関与している者をいう。以下同じ。）が暴力団（暴力団員による不当な行為の防止等に関する法律（平成 3 年法律第 77 号）第 2 条第 2 号に規定する暴力団をいう。以下同じ。）又は暴力団員（同法第 2 条第 6 号に規定する暴力団員をいう。以下同じ。）であるとき
- (2) 役員等が、自己、自社若しくは第三者の不正の利益を得る目的、又は第三者に損害を加える目的をもって、暴力団又は暴力団員を利用するなどしているとき
- (3) 役員等が、暴力団又は暴力団員に対して、資金等を供給し、又は便宜を供与するなど直接的あるいは積極的に暴力団の維持、運営に協力し、若しくは関与しているとき
- (4) 役員等が、暴力団又は暴力団員であることを知りながらこれを不当に利用するなどしているとき
- (5) 役員等が、暴力団又は暴力団員と社会的に非難されるべき関係を有しているとき

#### 2 契約の相手方として不適当な行為をする者

- (1) 暴力的な要求行為を行う者
- (2) 法的な責任を超えた不当な要求行為を行う者
- (3) 取引に関して脅迫的な言動をし、又は暴力を用いる行為を行う者
- (4) 偽計又は威力を用いて契約担当官等の業務を妨害する行為を行う者
- (5) その他前各号に準ずる行為を行う者

上記事項について、入札書の提出をもって誓約します。

## 宗谷 森林管理署委託販売物件一覧表

入札予定日 令和 8 年 4 月 14 日

物件番号	所在地	植 番 号	樹 種	本 数	材 積 (m <sup>3</sup> )	m <sup>2</sup> 廻り	主 間 伐 別 材 径 長 級 率 換 算 率 搬 出 期 限	摘 要 欄	応 札 枚 数	開 札 結 果	
										二 番 札	一 番 札
1	枝幸町歌登	07-22-001	トドマツ	1,427	144.929	0.102	間伐材 3.65m 13-18cm R8年7月31日				
2	枝幸町歌登	07-22-002	トドマツ	654	65.318	0.100	間伐材 3.65m 11-18cm R8年7月31日				
3	枝幸町歌登	07-22-003	原料材L	層積	99.175		間伐材 2.60m 換算率0.478 R8年7月31日				
4	枝幸町歌登	07-22-004	トドマツ	688	146.888	0.214	間伐材 3.65m 20-28cm R8年7月31日				
5	枝幸町歌登	07-22-005	低質材N (トド・エゾ)	680	184.060	0.271	間伐材 3.65m 16-50cm R8年7月31日	トドマツ低質材170.194m <sup>3</sup> エゾマツ低質材19.866m <sup>3</sup>			
6	枝幸町歌登	07-22-006	トドマツ	473	199.777	0.422	間伐材 3.65m 30-48cm R8年7月31日				
7	枝幸町歌登	07-22-007	トドマツ	607	126.013	0.208	間伐材 3.65m 20-28cm R8年7月31日				
8	枝幸町歌登	07-22-008	原料材N	層積	215.461		間伐材 3.65m 換算率0.528 R8年7月31日				
9	枝幸町歌登	07-22-009	原料材N	層積	202.356		間伐材 3.65m 換算率0.528 R8年7月31日				
10	枝幸町歌登	07-23-001	トドマツ	732	145.544	0.199	間伐材 3.65m 20-28cm R8年7月31日				
11	枝幸町歌登	07-23-002	低質材N (トド・エゾ)	652	137.127	0.210	間伐材 3.65m 16-46cm R8年7月31日	トドマツ低質材116.853m <sup>3</sup> エゾマツ低質材20.274m <sup>3</sup>			
12	枝幸町歌登	07-23-003	トドマツ	376	148.019	0.394	間伐材 3.65m 30-42cm R8年7月31日				
13	枝幸町歌登	07-23-004	トドマツ	721	149.925	0.208	間伐材 3.65m 20-28cm R8年7月31日				
14	枝幸町歌登	07-23-005	トドマツ	360	147.898	0.411	間伐材 3.65m 30-48cm R8年7月31日				
15	枝幸町歌登	07-23-006	低質材N (トド・エゾ)	609	147.760	0.243	間伐材 3.65m 16-44cm R8年7月31日	トドマツ低質材130.965m <sup>3</sup> エゾマツ低質材16.775m <sup>3</sup>			

## 宗谷 森林管理署委託販売物件一覧表

入札予定日 令和 8 年 4 月 14 日

物件番号	所在地	植番号	樹種	本数	材積 (m <sup>3</sup> )	m <sup>3</sup> 廻り	主間伐別 材径 換算率 搬出期限	摘要欄	応札枚数	開札結果	
										二番札	一番札
16	枝幸町歌登	07-23-007	トドマツ	683	149.913	0.219	間伐材 3.65m 20-28cm R8年7月31日				
17	枝幸町歌登	07-23-008	トドマツ	358	146.189	0.408	間伐材 3.65m 30-46cm R8年7月31日				
18	枝幸町歌登	07-23-009	低質材N (トド・エゾ)	580	147.970	0.255	間伐材 3.65m 16-48cm R8年7月31日	トドマツ低質材138.243m <sup>3</sup> エゾマツ低質材9.727m <sup>3</sup>			
19	枝幸町歌登	07-23-010	トドマツ	678	146.246	0.216	間伐材 3.65m 20-28cm R8年7月31日				
20	枝幸町歌登	07-23-011	トドマツ	345	141.092	0.409	間伐材 3.65m 30-46cm R8年7月31日				
21	枝幸町歌登	07-23-012	低質材N (トド・エゾ)	336	77.548	0.231	間伐材 3.65m 16-40cm R8年7月31日	トドマツ低質材75.802m <sup>3</sup> エゾマツ低質材1.746m <sup>3</sup>			
22	枝幸町歌登	07-24-001	原料材N	層積	152.442		間伐材 3.65m 換算率0.528 R8年7月31日				
23	枝幸町歌登	07-24-002	原料材N	層積	195.611		間伐材 3.65m 換算率0.528 R8年7月31日				
24	枝幸町歌登	07-24-003	原料材N	層積	218.737		間伐材 3.65m 換算率0.528 R8年7月31日				
25	枝幸町歌登	07-24-004	原料材N	層積	209.101		間伐材 3.65m 換算率0.528 R8年7月31日				
26	枝幸町歌登	07-24-005	原料材L	層積	95.944		間伐材 2.60m 換算率0.478 R8年7月31日				
27	枝幸町歌登	07-24-006	原料材L	層積	123.161		間伐材 2.60m 換算率0.478 R8年7月31日				
28	枝幸町歌登	07-24-007	原料材L	層積	127.636		間伐材 2.60m 換算率0.478 R8年7月31日				
29	枝幸町歌登	07-25-001	原料材N	層積	169.015		間伐材 3.65m 換算率0.528 R8年7月31日				
30	枝幸町歌登	07-25-002	原料材L	層積	84.883		間伐材 2.60m 換算率0.478 R8年7月31日				

## 宗谷 森林管理署委託販売物件一覧表

入札予定日 令和 8 年 4 月 14 日

物件番号	所在地	樺 番 号	樹 種	本 数	材 積 (m <sup>3</sup> )	m <sup>3</sup> 廻り	主 間 伐 別 材 径 長 級 換 算 率 搬 出 期 限	摘 要 欄	応 札 枚 数	開 札 結 果	
										二 番 札	一 番 札
31	枝幸町歌登	07-26-001	原料材N	層積	91.542		間伐材 3.65m 換算率0.528 R8年7月31日				
32	枝幸町歌登	07-26-002	トドマツ	435	92.377	0.212	間伐材 3.65m 20-28cm R8年7月31日				
33	枝幸町歌登	07-26-003	トドマツ	164	64.078	0.391	間伐材 3.65m 30-40cm R8年7月31日				
34	枝幸町歌登	07-26-004	低質材N (トド・エゾ)	323	81.840	0.253	間伐材 3.65m 16-42cm R8年7月31日	トドマツ低質材81.228m <sup>3</sup> エゾマツ低質材0.620m <sup>3</sup>			
35	枝幸町歌登	07-26-005	トドマツ	520	54.103	0.104	間伐材 3.65m 13-18cm R8年7月31日				
36	枝幸町歌登	07-26-006	トドマツ	263	55.115	0.210	間伐材 3.65m 20-28cm R8年7月31日				
合計				12,664	4,884.793						

\*\* 販売物件明細書 \*\*

公売年度	公売回数	入札番号	評定番号
8	1	1	08-04-001

北海道森林管理局  
宗谷森林管理署

物件所在地		植番号	産地	樹種	林齢	材の区分	長級	径級	品等	本数	材積	単材積	摘	要
歌登請山元		07-22-001	歌登森林	トドマツ	66	一般材	3.65	13 ~ 13	込一般	14	0.868	0.062		
							3.65	14 ~ 18	込一般	1,413	144.061	0.102		
								樹種計		1,427	144.929	0.102		
								植		1,427	144.929	0.102		
								評定番号計		1,427	144.929	0.102		

(単位:長級 m, 径級 cm, 材積 m<sup>3</sup>)

\*\* 販売物件明細書 \*\*

公売年度	公売回数	入札番号	評定番号
8	1	2	08-04-002

北海道森林管理局  
宗谷森林管理署

物件所在地		植番号	産地	樹種	林齢	材の区分	長級	径級	品等	本数	材積	単材積	摘	要
歌登請山元		07-22-002	歌登森林	トドマツ	66	一般材	3.65	11 ~ 13	込一般	8	0.478	0.060		
							3.65	14 ~ 18	込一般	646	64.840	0.100		
								樹種計		654	65.318	0.100		
								植		654	65.318	0.100		
								評定番号計		654	65.318	0.100		

(単位:長級 m, 径級 cm, 材積 m<sup>3</sup>)

\*\* 販売物件明細書 \*\*

公売年度	公売回数	入札番号	評定番号
8	1	3	08-04-003

北海道森林管理局  
宗谷森林管理署

物件所在地		植番号	産地	樹種	林齢	材の区分	長級	径級	品等	本数	材積	単材積	摘	要
歌登請山元		07-22-003	歌登森林	原料材L	66	原料材	2.60	1 ~ 200	原料材	0	99.175	0.000		
								樹種計		0	99.175	0.000		
								植		0	99.175	0.000		
								評定番号計		0	99.175	0.000		

(単位:長級 m, 径級 cm, 材積 m<sup>3</sup>)

\*\* 販売物件明細書 \*\*

公売年度	公売回数	入札番号	評定番号
8	1	4	08-04-004

北海道森林管理局  
宗谷森林管理署

公売年度	公売回数	入札番号	産地	樹種	林齢	材の区分	長級	径級	品等	本数	材積	単材積	摘要
8	07-22-004	歌登森林	トドマツ	66	一般材	3.65	20 ~ 22	込一般	266	42.990	0.162		
						3.65	24 ~ 28	込一般	422	103.898	0.246		
						樹種計		688	146.888	0.214			
		榎		計		688	146.888	0.214					
		評定番号計		計		688	146.888	0.214					

(単位:長級 m, 径級 cm, 材積 m<sup>3</sup>)

\*\* 販売物件明細書 \*\*

公売年度	公売回数	入札番号	評定番号
8	1	5	08-04-005

北海道森林管理局  
宗谷森林管理署

公売年度	公売回数	入札番号	産地	樹種	林齢	材の区分	長級	径級	品等	本数	材積	単材積	摘要
8	07-22-005	歌登森林	低質材N	66	低質材	3.65	16 ~ 18	低質材	81	8.958	0.111		
						3.65	20 ~ 50	低質材	599	175.102	0.292		
						樹種計		680	184.060	0.271			
		榎		計		680	184.060	0.271					
		評定番号計		計		680	184.060	0.271					

(単位:長級 m, 径級 cm, 材積 m<sup>3</sup>)

\*\* 販売物件明細書 \*\*

公売年度	公売回数	入札番号	評定番号
8	1	6	08-04-006

北海道森林管理局  
宗谷森林管理署

公売年度	公売回数	入札番号	産地	樹種	林齢	材の区分	長級	径級	品等	本数	材積	単材積	摘要
8	07-22-006	歌登森林	トドマツ	66	一般材	3.65	30 ~ 38	込一般	421	166.481	0.395		
						3.65	40 ~ 48	込一般	52	33.296	0.640		
						樹種計		473	199.777	0.422			
		榎		計		473	199.777	0.422					
		評定番号計		計		473	199.777	0.422					

(単位:長級 m, 径級 cm, 材積 m<sup>3</sup>)

\*\* 販売物件明細書 \*\*

北海道森林管理局  
宗谷森林管理署

公売年度	公売回数	入札番号	評定番号
8	1	7	08-04-007

物件所在地	公売回数	入札番号	産地	樹種	林齢	材の区分	長級	径級	品等	本数	材積	単材積	摘	要
歌登請山元	07-22-007	歌登森林	トドマツ	66	一般材	3.65	20~22	込一般	271	43.906	0.162			
							24~28	込一般	336	82.107	0.244			
							樹種計		607	126.013	0.208			
		榎		607	126.013	0.208								
		評定番号計		607	126.013	0.208								

\*\* 販売物件明細書 \*\*

北海道森林管理局  
宗谷森林管理署

公売年度	公売回数	入札番号	評定番号
8	1	8	08-04-008

物件所在地	公売回数	入札番号	産地	樹種	林齢	材の区分	長級	径級	品等	本数	材積	単材積	摘	要
歌登請山元	07-22-008	歌登森林	原料材N	66	原料材	3.65	1~200	原料材	0	215.461	0.000			
							樹種計		0	215.461	0.000			
							榎		0	215.461	0.000			
		評定番号計		0	215.461	0.000								

\*\* 販売物件明細書 \*\*

北海道森林管理局  
宗谷森林管理署

公売年度	公売回数	入札番号	評定番号
8	1	9	08-04-009

物件所在地	公売回数	入札番号	産地	樹種	林齢	材の区分	長級	径級	品等	本数	材積	単材積	摘	要
歌登請山元	07-22-009	歌登森林	原料材N	66	原料材	3.65	1~200	原料材	0	202.356	0.000			
							樹種計		0	202.356	0.000			
							榎		0	202.356	0.000			
		評定番号計		0	202.356	0.000								



\*\*\* 販売物件明細書 \*\*\*

公売年度	公売回数	入札番号	産地	樹種	林齢	材の区分	長級	径級	品等	本数	材積	単材積	摘	要
8	1	13	08-04-013											

北海道森林管理局  
宗谷森林管理署

(単位:長級 m, 径級 cm, 材積 m <sup>3</sup> )														
公売年度	公売回数	入札番号	産地	樹種	林齢	材の区分	長級	径級	品等	本数	材積	単材積	摘	要
8	07-23-004	歌登森林	トドマツ	66	一般材	3.65	20 ~ 22	込一般	318	51.295	0.161			
						3.65	24 ~ 28	込一般	403	98.630	0.245			
							樹種	計	721	149.925	0.208			
					榎	計	721	149.925	0.208					
					評定番号	計	721	149.925	0.208					

\*\*\* 販売物件明細書 \*\*\*

公売年度	公売回数	入札番号	産地	樹種	林齢	材の区分	長級	径級	品等	本数	材積	単材積	摘	要
8	1	14	08-04-014											

北海道森林管理局  
宗谷森林管理署

(単位:長級 m, 径級 cm, 材積 m <sup>3</sup> )														
公売年度	公売回数	入札番号	産地	樹種	林齢	材の区分	長級	径級	品等	本数	材積	単材積	摘	要
8	07-23-005	歌登森林	トドマツ	66	一般材	3.65	30 ~ 38	込一般	340	135.032	0.397			
						3.65	40 ~ 48	込一般	20	12.866	0.643			
							樹種	計	360	147.898	0.411			
					榎	計	360	147.898	0.411					
					評定番号	計	360	147.898	0.411					

\*\*\* 販売物件明細書 \*\*\*

公売年度	公売回数	入札番号	産地	樹種	林齢	材の区分	長級	径級	品等	本数	材積	単材積	摘	要
8	1	15	08-04-015											

北海道森林管理局  
宗谷森林管理署

(単位:長級 m, 径級 cm, 材積 m <sup>3</sup> )														
公売年度	公売回数	入札番号	産地	樹種	林齢	材の区分	長級	径級	品等	本数	材積	単材積	摘	要
8	07-23-006	歌登森林	低質材N	66	低質材	3.65	16 ~ 18	低質材	86	9.273	0.108			
						3.65	20 ~ 44	低質材	523	138.487	0.265			
							樹種	計	609	147.760	0.243			
					榎	計	609	147.760	0.243					
					評定番号	計	609	147.760	0.243					

\*\*\* 販売物件明細書 \*\*\*

公売年度	公売回数	入札番号	産地	樹種	林齢	材の区分	長級	径級	品等	本数	材積	単材積	摘	要
8	1	16	08-04-016											

北海道森林管理局  
宗谷森林管理署

(単位:長級 m, 径級 cm, 材積 m <sup>3</sup> )														
公売年度	公売回数	入札番号	産地	樹種	林齢	材の区分	長級	径級	品等	本数	材積	単材積	摘	要
歌登請山元	07-23-007	歌登森林	トドマツ	66	一般材	3.65	20 ~ 22	込一般	228	37.101	0.163			
						3.65	24 ~ 28	込一般	455	112.812	0.248			
							樹種計		683	149.913	0.219			
							桧		683	149.913	0.219			
							評定番号計		683	149.913	0.219			

\*\*\* 販売物件明細書 \*\*\*

公売年度	公売回数	入札番号	産地	樹種	林齢	材の区分	長級	径級	品等	本数	材積	単材積	摘	要
8	1	17	08-04-017											

北海道森林管理局  
宗谷森林管理署

(単位:長級 m, 径級 cm, 材積 m <sup>3</sup> )														
公売年度	公売回数	入札番号	産地	樹種	林齢	材の区分	長級	径級	品等	本数	材積	単材積	摘	要
歌登請山元	07-23-008	歌登森林	トドマツ	66	一般材	3.65	30 ~ 38	込一般	328	127.196	0.388			
						3.65	40 ~ 46	込一般	30	18.993	0.633			
							樹種計		358	146.189	0.408			
							桧		358	146.189	0.408			
							評定番号計		358	146.189	0.408			

\*\*\* 販売物件明細書 \*\*\*

公売年度	公売回数	入札番号	産地	樹種	林齢	材の区分	長級	径級	品等	本数	材積	単材積	摘	要
8	1	18	08-04-018											

北海道森林管理局  
宗谷森林管理署

(単位:長級 m, 径級 cm, 材積 m <sup>3</sup> )														
公売年度	公売回数	入札番号	産地	樹種	林齢	材の区分	長級	径級	品等	本数	材積	単材積	摘	要
歌登請山元	07-23-009	歌登森林	低質材N	66	低質材	3.65	16 ~ 18	低質材	83	8.994	0.108			
						3.65	20 ~ 48	低質材	497	138.976	0.280			
							樹種計		580	147.970	0.255			
							桧		580	147.970	0.255			
							評定番号計		580	147.970	0.255			

\*\* 販売物件明細書 \*\*

公売年度	公売回数	入札番号	評定番号
8	1	19	08-04-019

北海道森林管理局  
宗谷森林管理署

物件所在地		植番号	産地	樹種	林齢	材の区分	長級	径級	品等	本数	材積	単材積	摘	要
歌登請山元		07-23-010	歌登森林	トドマツ	66	一般材	3.65	20 ~ 22	込一般	251	41.017	0.163		
							3.65	24 ~ 28	込一般	427	105.229	0.246		
				樹種計						678	146.246	0.216		
				植						678	146.246	0.216		
				評定番号計						678	146.246	0.216		

(単位：長級 m, 径級 cm, 材積 m<sup>3</sup>)

\*\* 販売物件明細書 \*\*

公売年度	公売回数	入札番号	評定番号
8	1	20	08-04-020

北海道森林管理局  
宗谷森林管理署

物件所在地		植番号	産地	樹種	林齢	材の区分	長級	径級	品等	本数	材積	単材積	摘	要
歌登請山元		07-23-011	歌登森林	トドマツ	66	一般材	3.65	30 ~ 38	込一般	319	124.937	0.392		
							3.65	40 ~ 46	込一般	26	16.155	0.621		
				樹種計						345	141.092	0.409		
				植						345	141.092	0.409		
				評定番号計						345	141.092	0.409		

(単位：長級 m, 径級 cm, 材積 m<sup>3</sup>)

\*\* 販売物件明細書 \*\*

公売年度	公売回数	入札番号	評定番号
8	1	21	08-04-021

北海道森林管理局  
宗谷森林管理署

物件所在地		植番号	産地	樹種	林齢	材の区分	長級	径級	品等	本数	材積	単材積	摘	要
歌登請山元		07-23-012	歌登森林	低質材N	66	低質材	3.65	16 ~ 18	低質材	64	6.952	0.109		
							3.65	20 ~ 40	低質材	272	70.596	0.260		
				樹種計						336	77.548	0.231		
				植						336	77.548	0.231		
				評定番号計						336	77.548	0.231		

(単位：長級 m, 径級 cm, 材積 m<sup>3</sup>)

\*\* 販売物件明細書 \*\*

公売年度	公売回数	入札番号	評定番号
8	1	22	08-04-022

北海道森林管理局  
宗谷森林管理署

物件所在地		樹種	林齢	材の区分	長級	径級	品等	本数	材積	単材積	摘	要
歌登請山元		原料材N	66	原料材	3.65	1~200	原料材	0	152.442	0.000		
						樹種	計	0	152.442	0.000		
						樺	計	0	152.442	0.000		
						評定番号	計	0	152.442	0.000		

(単位:長級 m, 径級 cm, 材積 m<sup>3</sup>)

\*\* 販売物件明細書 \*\*

公売年度	公売回数	入札番号	評定番号
8	1	23	08-04-023

北海道森林管理局  
宗谷森林管理署

物件所在地		樹種	林齢	材の区分	長級	径級	品等	本数	材積	単材積	摘	要
歌登請山元		原料材N	66	原料材	3.65	1~200	原料材	0	195.611	0.000		
						樹種	計	0	195.611	0.000		
						樺	計	0	195.611	0.000		
						評定番号	計	0	195.611	0.000		

(単位:長級 m, 径級 cm, 材積 m<sup>3</sup>)

\*\* 販売物件明細書 \*\*

公売年度	公売回数	入札番号	評定番号
8	1	24	08-04-024

北海道森林管理局  
宗谷森林管理署

物件所在地		樹種	林齢	材の区分	長級	径級	品等	本数	材積	単材積	摘	要
歌登請山元		原料材N	66	原料材	3.65	1~200	原料材	0	218.737	0.000		
						樹種	計	0	218.737	0.000		
						樺	計	0	218.737	0.000		
						評定番号	計	0	218.737	0.000		

(単位:長級 m, 径級 cm, 材積 m<sup>3</sup>)

\*\* 販売物件明細書 \*\*

北海道森林管理局  
宗谷森林管理署

(単位:長級 m, 径級 cm, 材積 m<sup>3</sup>)

公売年度	公売回数	入札番号	評定番号
8	1	25	08-04-025

物件所在地	植番号	産地	樹種	林齢	材の区分	長級	径級	品等	本数	材積	単材積	摘	要
歌登請山元	07-24-004	歌登森林	原料材N	66	原料材	3.65	1~200	原料材	0	209.101	0.000		
								樹種計	0	209.101	0.000		
								植計	0	209.101	0.000		
評定番号計									0	209.101	0.000		

\*\* 販売物件明細書 \*\*

北海道森林管理局  
宗谷森林管理署

(単位:長級 m, 径級 cm, 材積 m<sup>3</sup>)

公売年度	公売回数	入札番号	評定番号
8	1	26	08-04-026

物件所在地	植番号	産地	樹種	林齢	材の区分	長級	径級	品等	本数	材積	単材積	摘	要
歌登請山元	07-24-005	歌登森林	原料材L	66	原料材	2.60	1~200	原料材	0	95.944	0.000		
								樹種計	0	95.944	0.000		
								植計	0	95.944	0.000		
評定番号計									0	95.944	0.000		

\*\* 販売物件明細書 \*\*

北海道森林管理局  
宗谷森林管理署

(単位:長級 m, 径級 cm, 材積 m<sup>3</sup>)

公売年度	公売回数	入札番号	評定番号
8	1	27	08-04-027

物件所在地	植番号	産地	樹種	林齢	材の区分	長級	径級	品等	本数	材積	単材積	摘	要
歌登請山元	07-24-006	歌登森林	原料材L	66	原料材	2.60	1~200	原料材	0	123.161	0.000		
								樹種計	0	123.161	0.000		
								植計	0	123.161	0.000		
評定番号計									0	123.161	0.000		

\*\* 販売物件明細書 \*\*

公売年度	公売回数	入札番号	評定番号
8	1	28	08-04-028

北海道森林管理局  
宗谷森林管理署

物件所在地		植番号	産地	樹種	林齢	材の区分	長級	径級	品等	本数	材積	単材積	摘	要
歌登請山元		07-24-007	歌登森林	原料材L	66	原料材	2.60	1~200	原料材	0	127.636	0.000		
								樹種	計	0	127.636	0.000		
								植	計	0	127.636	0.000		
								評定番号	計	0	127.636	0.000		

(単位:長級 m, 径級 cm, 材積 m<sup>3</sup>)

\*\* 販売物件明細書 \*\*

公売年度	公売回数	入札番号	評定番号
8	1	29	08-04-029

北海道森林管理局  
宗谷森林管理署

物件所在地		植番号	産地	樹種	林齢	材の区分	長級	径級	品等	本数	材積	単材積	摘	要
歌登請山元		07-25-001	歌登森林	原料材N	66	原料材	3.65	1~200	原料材	0	169.015	0.000		
								樹種	計	0	169.015	0.000		
								植	計	0	169.015	0.000		
								評定番号	計	0	169.015	0.000		

(単位:長級 m, 径級 cm, 材積 m<sup>3</sup>)

\*\* 販売物件明細書 \*\*

公売年度	公売回数	入札番号	評定番号
8	1	30	08-04-030

北海道森林管理局  
宗谷森林管理署

物件所在地		植番号	産地	樹種	林齢	材の区分	長級	径級	品等	本数	材積	単材積	摘	要
歌登請山元		07-25-002	歌登森林	原料材L	66	原料材	2.60	1~200	原料材	0	84.883	0.000		
								樹種	計	0	84.883	0.000		
								植	計	0	84.883	0.000		
								評定番号	計	0	84.883	0.000		

(単位:長級 m, 径級 cm, 材積 m<sup>3</sup>)



\*\* 販売物件明細書 \*\*

北海道森林管理局  
宗谷森林管理署

(単位:長級 m, 径級 cm, 材積 m<sup>3</sup>)

公売年度	公売回数	入札番号	評定番号
8	1	34	08-04-034

物件所在地	植番号	産地	樹種	林齢	材の区分	長級	径級	品等	本数	材積	単材積	摘 要
歌登請山元	07-26-004	歌登森林	低質材N	66	低質材	3.65	16 ~ 18	低質材	31	3.508	0.113	
						3.65	20 ~ 42	低質材	292	78.332	0.268	
								樹種計	323	81.840	0.253	
								植計	323	81.840	0.253	
					評定番号計			323	81.840	0.253		

\*\* 販売物件明細書 \*\*

北海道森林管理局  
宗谷森林管理署

(単位:長級 m, 径級 cm, 材積 m<sup>3</sup>)

公売年度	公売回数	入札番号	評定番号
8	1	35	08-04-035

物件所在地	植番号	産地	樹種	林齢	材の区分	長級	径級	品等	本数	材積	単材積	摘 要
歌登請山元	07-26-005	歌登森林	トドマツ	66	一般材	3.65	13 ~ 13	込一般	2	0.124	0.062	
						3.65	14 ~ 18	込一般	518	53.979	0.104	
								樹種計	520	54.103	0.104	
								植計	520	54.103	0.104	
					評定番号計			520	54.103	0.104		

\*\* 販売物件明細書 \*\*

北海道森林管理局  
宗谷森林管理署

(単位:長級 m, 径級 cm, 材積 m<sup>3</sup>)

公売年度	公売回数	入札番号	評定番号
8	1	36	08-04-036

物件所在地	植番号	産地	樹種	林齢	材の区分	長級	径級	品等	本数	材積	単材積	摘 要
歌登請山元	07-26-006	歌登森林	トドマツ	66	一般材	3.65	20 ~ 22	込一般	108	17.597	0.163	
						3.65	24 ~ 28	込一般	155	37.518	0.242	
								樹種計	263	55.115	0.210	
								植計	263	55.115	0.210	
					評定番号計			263	55.115	0.210		

入札番号	1	樺番号	7-22-1
所在地	歌登	樹種	トドマツ
長級	径級	本数	材積
3.65	13	14	0.868
	14	213	15.336
	16	515	47.895
	18	685	80.830
計		1,427	144.929

入札番号	2	樺番号	7-22-2
所在地	歌登	樹種	トドマツ
長級	径級	本数	材積
3.65	11	1	0.044
	13	7	0.434
	14	128	9.216
	16	220	20.460
	18	298	35.164
計		654	65.318

入札番号	3	樺番号	7-22-3
所在地	歌登	樹種	原料材L
長級	径級	本数	材積
	2.60	0	99.175
計		0	99.175

入札番号	4	樺番号	7-22-4
所在地	歌登	樹種	トドマツ
長級	径級	本数	材積
3.65	20	132	19.272
	22	134	23.718
	24	144	30.240
	26	150	37.050
	28	128	36.608
計		688	146.888

入札番号	5	樺番号	7-22-5
所在地	歌登	樹種	低質材N
長級	径級	本数	材積
トド 3.65	16	17	1.581
	18	49	5.782
	20	63	9.198
	22	69	12.213
	24	69	14.490
	26	70	17.290
	28	66	18.876
	30	60	19.740
	32	57	21.318
	34	37	15.614
	36	17	8.041
	38	20	10.540
	40	10	5.840
	42	9	5.796
	44	3	2.121
	48	1	0.841
50	1	0.913	
計		618	170.194

入札番号	5	樺番号	7-22-5
所在地	歌登	樹種	低質材N
長級	径級	本数	材積
エゾ 3.65	16	7	0.651
	18	8	0.944
	20	8	1.168
	22	9	1.593
	24	5	1.050
	26	6	1.482
	28	5	1.430
	30	7	2.303
	32	3	1.122
	34	1	0.422
	36	1	0.473
	40	1	0.584
42	1	0.644	
計		62	13.866

入札番号	6	樺番号	7-22-6
所在地	歌登	樹種	トドマツ
長級	径級	本数	材積
3.65	30	143	47.047
	32	107	40.018
	34	69	29.118
	36	64	30.272
	38	38	20.026
	40	29	16.936
	42	9	5.796
	44	8	5.656
	46	2	1.544
48	4	3.364	
計		473	199.777

入札番号	7	樺番号	7-22-7
所在地	歌登	樹種	トドマツ
長級	径級	本数	材積
3.65	20	131	19.126
	22	140	24.780
	24	123	25.830
	26	119	29.393
	28	94	26.884
計		607	126.013

入札番号	8	樺番号	7-22-8
所在地	歌登	樹種	原料材N
長級	径級	本数	材積
3.65		0	215.461
計		0	215.461

入札番号	9	樺番号	7-22-9
所在地	歌登	樹種	原料材N
長級	径級	本数	材積
3.65		0	202.356
計		0	202.356

入札番号	10	樺番号	7-23-1
所在地	歌登	樹種	トドマツ
長級	径級	本数	材積
3.65	20	207	30.222
	22	172	30.444
	24	150	31.500
	26	120	29.640
	28	83	23.738
計		732	145.544

入札番号	11	樺番号	7-23-2
所在地	歌登	樹種	低質材N
長級	径級	本数	材積
トド 3.65	16	53	4.929
	18	75	8.850
	20	81	11.826
	22	92	16.284
	24	65	13.650
	26	53	13.091
	28	45	12.870
	30	24	7.896
	32	16	5.984
	34	23	9.706
	36	11	5.203
	38	4	2.108
	40	3	1.752
42	3	1.932	
46	1	0.772	
計		549	116.853

入札番号	11	桧番号	7-23-2
所在地	歌登	樹種	低質材N
長級	径級	本数	材積
エゾ 3.65	16	16	1.488
	18	16	1.888
	20	17	2.482
	22	13	2.301
	24	10	2.100
	26	10	2.470
	28	6	1.716
	30	5	1.645
	32	5	1.870
	34	1	0.422
	36	4	1.892
計		103	20.274

入札番号	12	桧番号	7-23-3
所在地	歌登	樹種	トドマツ
長級	径級	本数	材積
3.65	30	139	45.731
	32	96	35.904
	34	63	26.586
	36	37	17.501
	38	31	16.337
	40	8	4.672
	42	2	1.288
	計		376

入札番号	13	桧番号	7-23-4
所在地	歌登	樹種	トドマツ
長級	径級	本数	材積
3.65	20	161	23.506
	22	157	27.789
	24	149	31.290
	26	136	33.592
	28	118	33.748
	計		721

入札番号	14	桧番号	7-23-5
所在地	歌登	樹種	トドマツ
長級	径級	本数	材積
3.65	30	106	34.874
	32	87	32.538
	34	65	27.430
	36	56	26.488
	38	26	13.702
	40	11	6.424
	42	3	1.932
	44	4	2.828
48	2	1.682	
計		360	147.898

入札番号	15	桧番号	7-23-6	
所在地	歌登	樹種	低質材N	
長級	径級	本数	材積	
トド 3.65	16	28	2.604	
	18	42	4.956	
	20	63	9.198	
	22	75	13.275	
	24	69	14.490	
	26	66	16.302	
	28	55	15.730	
	30	45	14.805	
	32	33	12.342	
	34	20	8.440	
	36	14	6.622	
	38	11	5.797	
	40	11	6.424	
	エゾ 3.65	16	7	0.651
		18	9	1.062
		20	11	1.606
22		12	2.124	
24		10	2.100	
26		10	2.470	
28		6	1.716	
30		5	1.645	
32	2	0.748		
36	3	1.419		
38	1	0.527		
44	1	0.707		
計		609	147.760	

入札番号	16	桧番号	7-23-7
所在地	歌登	樹種	トドマツ
長級	径級	本数	材積
3.65	20	105	15.330
	22	123	21.771
	24	155	32.550
	26	142	35.074
	28	158	45.188
	計		683

入札番号	17	樺番号	7-23-8
所在地	歌登	樹種	トドマツ
長級	径級	本数	材積
3.65	30	119	39.151
	32	93	34.782
	34	59	24.898
	36	31	14.663
	38	26	13.702
	40	15	8.760
	42	9	5.796
	44	3	2.121
	46	3	2.316
計		358	146.189

入札番号	18	樺番号	7-23-9
所在地	歌登	樹種	低質材N
長級	径級	本数	材積
トド 3.65	16	29	2.697
	18	49	5.782
	20	62	9.052
	22	70	12.390
	24	62	13.020
	26	61	15.067
	28	54	15.444
	30	50	16.450
	32	27	10.098
	34	27	11.394
	36	26	12.298
	38	7	3.689
	40	10	5.840
	42	2	1.288
	44	3	2.121
	46	1	0.772
	48	1	0.841
計		541	138.243

入札番号	18	樺番号	7-23-9
所在地	歌登	樹種	低質材N
長級	径級	本数	材積
エゾ 3.65	16	3	0.279
	18	2	0.236
	20	2	0.292
	22	6	1.062
	24	5	1.050
	26	6	1.482
	28	5	1.430
	30	2	0.658
	32	5	1.870
	34	1	0.422
36	2	0.946	
計		39	9.727

入札番号	19	樺番号	7-23-10
所在地	歌登	樹種	トドマツ
長級	径級	本数	材積
3.65	20	110	16.060
	22	141	24.957
	24	153	32.130
	26	135	33.345
	28	139	39.754
計		678	146.246

入札番号	20	樺番号	7-23-11
所在地	歌登	樹種	トドマツ
長級	径級	本数	材積
3.65	30	112	36.848
	32	81	30.294
	34	65	27.430
	36	33	15.609
	38	28	14.756
	40	13	7.592
	42	11	7.084
	44	1	0.707
	46	1	0.772
	計		345

入札番号	21	樺番号	7-23-12	
所在地	歌登	樹種	低質材N	
長級	径級	本数	材積	
トド 3.65	16	24	2.232	
	18	38	4.484	
	20	48	7.008	
	22	44	7.788	
	24	31	6.510	
	26	36	8.892	
	28	32	9.152	
	30	25	8.225	
	32	21	7.854	
	34	13	5.486	
	36	8	3.784	
	38	5	2.635	
	40	3	1.752	
	エゾ 3.65	18	2	0.236
		20	1	0.146
24		1	0.210	
26		2	0.494	
28		1	0.286	
32	1	0.374		
計		336	77.548	



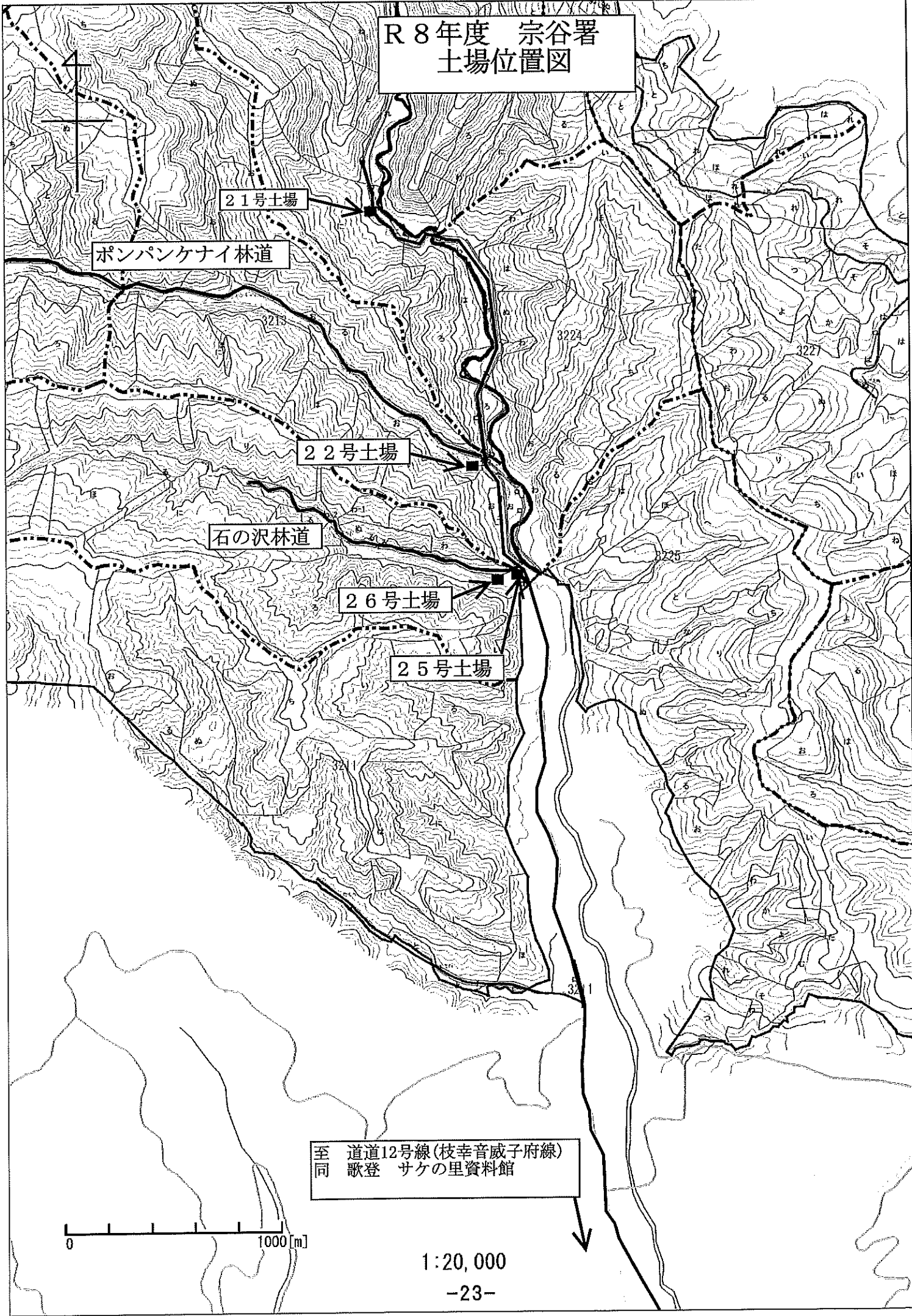


入札番号	34	樺番号	7-26-4
所在地	歌登	樹種	低質材N
長級	径級	本数	材積
トド 3.65	16	6	0.558
	18	24	2.832
	20	39	5.694
	22	40	7.080
	24	38	7.980
	26	47	11.609
	28	38	10.868
	30	27	8.883
	32	27	10.098
	34	15	6.330
	36	9	4.257
	38	5	2.635
	40	3	1.752
	42	1	0.644
エソ 3.65	18	1	0.118
	20	2	0.292
	24	1	0.210
計		323	81.840

入札番号	35	樺番号	7-26-5
所在地	歌登	樹種	トドマツ
長級	径級	本数	材積
3.65	13	2	0.124
	14	70	5.040
	16	157	14.601
	18	291	34.338
計		520	54.103

入札番号	36	樺番号	7-26-6
所在地	歌登	樹種	トドマツ
長級	径級	本数	材積
3.65	20	49	7.154
	22	59	10.443
	24	65	13.650
	26	48	11.856
	28	42	12.012
計		263	55.115

R 8年度 宗谷署  
土場位置図



ポンパンケナイ林道

21号土場

22号土場

石の沢林道

26号土場

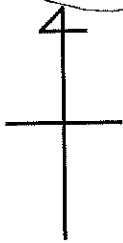
25号土場

至 道道12号線(枝幸音威子府線)  
同 歌登 サケの里資料館

0 1000[m]

1:20,000

R 8年度 宗谷署  
土場位置図



至 歌登市街地

上辺毛内林道

24号土場

23号土場

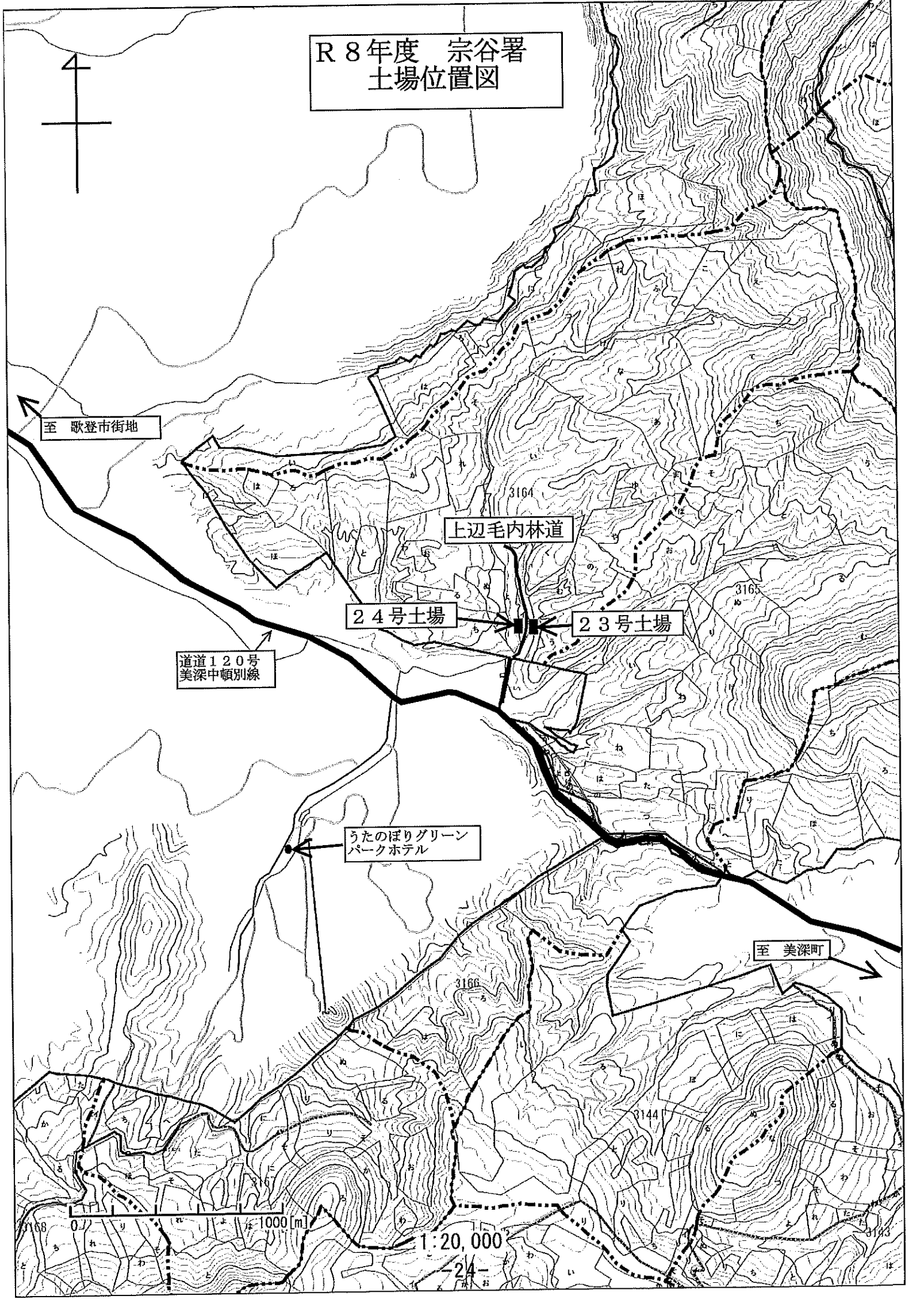
道道120号  
美深中頓別線

うたのぼりグリーン  
パークホテル

至 美深町

0 500 1000 [m]

1:20,000



## 22 号土場配置図

委託販売

物件	1	2	3	4	5	6	7	8	9
樺番号	22-1	22-2	22-3	22-4	22-5	22-6	22-7	22-8	22-9
NL別	N	N	L	N	N	N	N	N	N
樹材種	トドマツ一般材	トドマツ一般材	原料材	トドマツ一般材	低質材	トドマツ一般材	トドマツ一般材	原料材	原料材

入口

ポンパンケナイ林道

終点

## 23 号土場配置図

委託販売

物件	10	11	12	13	14	15	16	17	18	19	20	21
樺番号	23-1	23-2	23-3	23-4	23-5	23-6	23-7	23-8	23-9	23-10	23-11	23-12
NL別	N	N	N	N	N	N	N	N	N	N	N	N
樹材種	トドマツ一般材	低質材	トドマツ一般材	トドマツ一般材	トドマツ一般材	低質材	トドマツ一般材	トドマツ一般材	低質材	トドマツ一般材	トドマツ一般材	低質材

終点

上辺毛内林道

入口

## 24号土場配置図

委託販売

物件	28	27	26	25	24	23	22
樁番号	24-7	24-6	24-5	24-4	24-3	24-2	24-1
NL別	L	L	L	N	N	N	N
樹材種	原料材	原料材	原料材	原料材	原料材	原料材	原料材

入口

上辺毛内林道

終点

## 25号土場配置図

委託販売

物件	29	30
樁番号	25-1	25-2
NL別	N	L
樹材種	原料材	原料材

入口

石の沢林道

至26号土場

## 26号土場配置図

委託販売

物件	31	32	33	34	35	36
樁番号	26-1	26-2	26-3	26-4	26-5	26-6
NL別	N	N	N	N	N	N
樹材種	原料材	トドマツ一般材	トドマツ一般材	低質材	トドマツ一般材	トドマツ一般材

至25号土場

石の沢林道

終点