

# 受託販売素材入札案内 (檜山森林管理署)

(令和8年度 第3回)

1. 物件の展示場所 檜山森林管理署 乙部町、上ノ国町 山元
2. 物件明細書 物件入札番号 30号 ~ 71号
3. 入札開始の日時 令和8年6月23日(火) 13:00開始 13:10締切
4. 入札場所 二海郡八雲町出雲町13-4  
渡島森林管理署 会議室
5. 主 催 北海道木材産業協同組合連合会  
担当:北海道木材産業協同組合連合会道南支部  
函館市駒場町5番3号  
TEL:0138-83-8911 FAX:0138-52-1139  
E-mail:douan@mokkyou.jp

## 6. 留意事項

- (1) 本物件は、持続可能な森林経営が営まれている森林から合法的に伐採されたものです。
- (2) 販売物件一覧表の摘要欄に「間伐材」と明記された物件について、「間伐材証明」及び「間伐等由来の木質バイオマス証明」の発行が必要な場合は、申し出願います。
- (3) 入札は、次頁の「入札規定」に基づき行いますので、前もってご高覧を賜り、山元土場で販売物件を熟覧のうえ、奮って入札くださいますようよろしくお願い申し上げます。  
なお、下記アドレスの北海道森林管理局ホームページに詳細が掲載されていますので、そちらも参考に願います。

<https://www.rinya.maff.go.jp/hokkaido/index.html>

- (4) 国有林の管理上、林道のゲートに施錠がされておりますので、物件の熟覧、搬出に当たっては事前に当該森林事務所に連絡のうえ、鍵を借り受けるようお願いいたします。
- (5) 搬出にあたっては、搬出の期間や搬出方法について、檜山森林管理署の指示に従って実施するようお願いいたします。
  - ①林道規格に合った車両を使用し、過積載がないよう特段のご配慮をお願いします。
  - ②雨天時等は林道がぬかるむため、路体乾燥時に搬出を行ってください。
  - ③搬出する際は、業者同士の重複を避けるため、該当森林事務所に必ず連絡をしてください。
  - ④運材で林道等を破損させた場合は補修を実施して頂く場合がありますのでご注意願います。
  - ⑤買受された方が他社に運送を依頼するときは、上記のことについて遵守するようご指導方をお願いします。
- (6) 杭で桎を止めている場合は、土場に杭が放置されないよう、抜いて邪魔にならない場所へ寄せるか搬出していただくようお願いいたします。

(7) 「ナラ枯れ被害区域及び監視区域」について

檜山森林管理署は、「ナラ枯れ被害区域及び監視区域」に指定されていることから、ナラ枯れ被害防止対策を実施しています。

入札にあたっては下記アドレスにあります、北海道庁ホームページ「ナラ枯れ被害について」及び北海道森林管理局ホームページ「北海道森林管理局のナラ枯れ被害対策」をご確認ください。

【北海道庁ナラ枯れ被害対策について】

<https://www.pref.hokkaido.lg.jp/sr/srs/new23/206717.html>

【北海道森林管理局:北海道森林管理局のナラ枯れ被害対策】

<https://www.rinya.maff.go.jp/hokkaido/policy/conservation/naragare/naragare.html>

## 受託販売素材入札規定

### 1 入札方式

- (1) 入札は、投函入札とします。物件ごとに北海道木材産業協同組合連合会作成の入札用紙に物件ごとに別葉として、入札番号（物件番号）、入札金額、入札者住所・氏名・印等所定の事項を記入し投函入札して下さい。
- (2) 郵便入札の受付は、令和8年6月22日(月) 17時00分まで必着とします。二重封筒の表に「郵便入札」と朱書きし、配達証明をもって下記のところへ郵送願います。なお、「郵便入札」は、ご案内の受託販売先の「署名」を記入し、その封筒に入札書を入れて下さい。

※「宛先」 〒042-0935 函館市駒場町5番3号  
森林林業振興会函館支所内  
北海道木材産業協同組合連合会道南支部 あて

### 2 入札保証金

- (1) 免除します。ただし、落札決定後、落札者が買受を取り消したときは、落札金額に消費税を加算した金額の5%を「違約金」として徴収します。
- (2) 買上代金請求後の買受け取消しは認めないこととします。

### 3 入札金額

- (1) 入札金額は、100円単位とし、端数がある場合は切り捨てとします。
- (2) 消費税10%は、代金請求の際にお買上げ代金に加算しますので、入札に当たっては消費税を含めない一物件当たりの金額で入札願います。
- (3) 有効札の最高値をもって落札とし、最高値が複数同額の場合は抽選により決定します。

### 4 入札物件

入札物件の数量、長級、径級、品等は全て明細書どおりとし、異義の申立ては受入れません。

### 5 代金の決済

お買上げ代金の決済期限は 令和8年7月6日(月) までとし、現金又は金融機関に保証された約束手形とします。

- (1) 約束手形の支払期日は、入札日から60日（令和8年8月21日）とし、約束手形の額面金額は、年利2.500%、期間50日の金利を含めた金額とします。
- (2) 約束手形の送付先は、〒060-0004 札幌市中央区北4条西5丁目1番地  
北海道木材産業協同組合連合会とします。
- (3) お買い上げの納入が決済期限を遅延した時は、遅延日数1日につき、支払代金の11%（年率）を遅延金として徴収します。

## 6 物件の引渡

代金納入が確認された後、又は約束手形の振出日以降に速やかに通知します。

## 7 搬出期限

令和8年9月30日(水) とします。

## 8 搬出延期料

搬出期限を延長しようとする場合は、事前に連絡すること。また、その場合は、搬出延期料として当該延期期間1日につき、搬出延期物件に関わる販売代金の1000分の1に相当する金額を徴収します。

## 9 暴力団排除に関する誓約事項

入札参加者は、暴力団排除に関する誓約事項(別添)について、入札前に確認しなければならず入札書の提出をもってこれに同意したものとする。

暴力団排除に関する誓約事項(別添)について、虚偽又はこれに反する行為が認められた入札は無効となる。

## 10 入札参加資格

物品の製造契約、物品の購入契約及び役務等契約指名停止等措置要領(平成26年12月4日付け 林政政第338号林野庁長官通知)、「工事請負契約指名停止等措置要領の制定について」(昭和59年6月11日付け59林野経第156号林野庁長官通知)に基づき指名停止を受け、林産物売り払いに係る競争参加資格の制限を受けていない者としてします。

## 11 その他

上記以外の事項については、道木連及び地元の商習慣によることとします。

## 12 代金振込先銀行

北洋銀行 札幌駅南口支店 (普) 0132529

北海道銀行 道庁支店 (普) 0677847

大地みらい信用金庫 札幌支店 (普) 0001352

口座名 北海道木材産業協同組合連合会

TEL 011-251-0683

## 13 問合わせ先

北海道木材産業協同組合連合会 (担当：辻ノ内常務理事)

TEL：011-251-0683 FAX：011-251-0684

道南支部 (担当：春山)

TEL：0138-83-8911 FAX：0138-52-1139

## 別紙

# 暴力団排除に関する誓約事項

当社（個人である場合は私、団体である場合は当団体）は、下記1及び2のいずれにも該当せず、また、将来においても該当しないことを誓約します。

この誓約が虚偽であり、又はこの誓約に反したことにより、当方が不利益を被ることとなっても、異議は一切申し立てません。

また、貴殿の求めに応じ、当方の役員名簿（有価証券報告書に記載したもの。ただし、有価証券報告書を作成していない場合は、役職名、氏名及び生年月日の一覧表）を警察に提示することについて同意します。

## 記

### 1 契約の相手方として不適当な者

- (1) 法人等（個人、法人又は団体をいう。）の役員等（個人である場合はその者、法人である場合は役員又は支店若しくは営業所（常時契約を締結する事務所をいう。）の代表者、団体である場合は、代表者、理事等、団体である場合は、代表者、理事等、その他経営に実質的に関与している者をいう。以下同じ。）が、暴力団（暴力団員による不当な行為の防止等に関する法律（平成3年法律第77号）第2条第2号に規定する暴力団をいう。以下同じ。）であるとき
- (2) 役員等が、自己、自社若しくは第三者の不正の利益を図る目的、又は第三者に損害を加える目的をもって、暴力団又は暴力団員を利用するなどしているとき
- (3) 役員等が、暴力団又は暴力団員に対して、資金等を供給し、又は便宜を供与するなど直接的あるいは積極的に暴力団の維持、運営に協力し、若しくは関与しているとき
- (4) 役員等が、暴力団又は暴力団員であることを知りながらこれを不当に利用するなどしているとき
- (5) 役員等が暴力団又は暴力団員と社会的に非難されるべき関係を有しているとき

### 2 契約の相手方として不適当な行為をする者

- (1) 暴力的な要求行為をする者
- (2) 法的に責任を超えた不当な要求行為を行なう者
- (3) 取引に関して脅迫的な言動をし、又は暴力を用いる行為を行なう者
- (4) 偽計又は威力を用いて契約担当者等の業務を妨害する行為を行なう者
- (5) その他各号に準ずる行為を行なう者

上記事項について、入札書の提出をもって誓約します。

## 令和8年度 第3回受託公売物件展示場所一覧表

入札予定日 令和8年6月23日

檜山森林管理署

管理署名	物件の展示場所		土場（入札番号）	樫	数量
	森林事務所 （連絡先）	所在地			
檜山森林管理署 0139-64-3201	乙部森林事務所 0139-62-2361	乙部町 姫川	B4 号土場（ 30号）	1	137.576㎡
			B7 号土場（ 31号～ 32号）	2	137.082㎡
			B8 号土場（ 33号～ 36号）	4	410.088㎡
			B9 号土場（ 37号～ 43号）	7	720.708㎡
	奥湯の岱森林事務所 0139-56-3020	上ノ国町 神明	B2 号土場（ 44号～ 55号）	12	1,039.197㎡
			B3 号土場（ 56号～ 68号）	13	1,011.932㎡
			B4 号土場（ 69号～ 70号）	2	79.484㎡
			B5 号土場（ 71号）	1	61.018㎡
			計	42	3,597.085㎡

現地物件熟覧ご希望の方は、森林管理署又は、森林事務所に連絡の上、鍵を借りて入林願います。  
 なお、ご不明な点があれば下記の者へご連絡ください

公売物件実務担当：道南地方木材協会(担当:春山)  
 TEL0138-83-8911 携帯(090-7510-2017)

## 檜山森林管理署販売物件一覧表

入札予定日

令和8年6月23日

物件番号	所在地	樁番号	樹種	本数	材積m <sup>3</sup>	m <sup>2</sup> 廻り	主間伐別 材径 長 換算率 搬出期限	摘要欄	応札 枚数	開札結果	
										二番札	一番札
30	乙部町 姫川	07-B4-7	トドマツ	579	137.576	0.238	間伐材 3.65m 14 - 40 cm 令和8年9月30日	再度価格見直し物件 生産月:10月			
31	乙部町 姫川	07-B7-9	低質材N (トドマツ)	400	76.169	0.190	間伐材 3.65m 13 - 36 cm 令和8年9月30日				
32	乙部町 姫川	07-B7-10	低質材N (トドマツ)	345	60.913	0.177	間伐材 3.65m 14 - 38 cm 令和8年9月30日				
33	乙部町 姫川	07-B8-11	トドマツ	443	98.611	0.223	間伐材 3.65m 14 - 38 cm 令和8年9月30日	価格見直し物件 生産月:10月			
34	乙部町 姫川	07-B8-12	トドマツ	385	90.539	0.235	間伐材 3.65m 14 - 42 cm 令和8年9月30日	価格見直し物件 生産月:10月			
35	乙部町 姫川	07-B8-13	トドマツ	547	130.208	0.238	間伐材 3.65m 14 - 38 cm 令和8年9月30日	価格見直し物件 生産月:10月			
36	乙部町 姫川	07-B8-14	トドマツ	410	90.730	0.221	主伐材 3.65m 14 - 38 cm 令和8年9月30日	価格見直し物件 生産月:10月			
37	乙部町 姫川	07-B9-2	低質材N (トドマツ)	343	65.875	0.192	間伐材 3.65m 12 - 40 cm 令和8年9月30日				
38	乙部町 姫川	07-B9-3	トドマツ	358	94.651	0.264	間伐材 3.65m 14 - 40 cm 令和8年9月30日	価格見直し物件 生産月:10月			
39	乙部町 姫川	07-B9-4	トドマツ	396	90.850	0.229	間伐材 3.65m 14 - 38 cm 令和8年9月30日	価格見直し物件 生産月:10月			
40	乙部町 姫川	07-B9-5	トドマツ	444	101.313	0.228	間伐材 3.65m 14 - 40 cm 令和8年9月30日	価格見直し物件 生産月:10月			
41	乙部町 姫川	07-B9-6	トドマツ	562	132.693	0.236	間伐材 3.65m 14 - 40 cm 令和8年9月30日	価格見直し物件 生産月:10月			
42	乙部町 姫川	07-B9-8	トドマツ	463	105.903	0.229	間伐材 3.65m 14 - 40 cm 令和8年9月30日	価格見直し物件 生産月:10月			
43	乙部町 姫川	07-B9-9	トドマツ	590	129.423	0.219	間伐材 3.65m 14 - 38 cm 令和8年9月30日	価格見直し物件 生産月:10月			
44	上ノ国町 神明	08-B2-2	トドマツ	530	99.208	0.187	主伐材 3.65m 14 - 38 cm 令和8年9月30日				
45	上ノ国町 神明	08-B2-3	原料材N	1,018	73.881	0.073	主伐材 2.40m 7 - 48 cm 令和8年9月30日				

## 檜山森林管理署販売物件一覧表

入札予定日

令和8年6月23日

物件番号	所在地	桝番号	樹種	本数	材積m <sup>3</sup>	m <sup>2</sup> 廻り	主間伐別 材長級 径換算率 搬出期限	摘要欄	応札枚数	開札結果	
										二番札	一番札
46	上ノ国町 神明	08-B2-4	原料材N	1,041	61.827	0.059	主伐材 2.40m 6 - 48 cm 令和8年9月30日				
47	上ノ国町 神明	08-B2-5	原料材N	層積	63.014		主伐材 2.40m 1 - 200 cm 0.621 令和8年9月30日				
48	上ノ国町 神明	08-B2-6	原料材N	層積	60.942		主伐材 2.40m 1 - 200 cm 0.621 令和8年9月30日				
49	上ノ国町 神明	08-B2-7	トドマツ	645	105.767	0.164	主伐材 3.65m 14 - 36 cm 令和8年9月30日				
50	上ノ国町 神明	08-B2-8	トドマツ	534	89.514	0.168	主伐材 3.65m 14 - 38 cm 令和8年9月30日				
51	上ノ国町 神明	08-B2-9	低質材N (トドマツ)	490	88.027	0.180	主伐材 3.65m 14 - 38 cm 令和8年9月30日				
52	上ノ国町 神明	08-B2-10	低質材N (トドマツ)	486	94.546	0.195	主伐材 3.65m 14 - 38 cm 令和8年9月30日				
53	上ノ国町 神明	08-B2-11	原料材N	層積	71.092		主伐材 2.40m 1 - 200 cm 0.621 令和8年9月30日				
54	上ノ国町 神明	08-B2-12	トドマツ	568	111.515	0.196	主伐材 3.65m 14 - 38 cm 令和8年9月30日				
55	上ノ国町 神明	08-B2-13	トドマツ	641	119.864	0.187	主伐材 3.65m 14 - 36 cm 令和8年9月30日				
56	上ノ国町 神明	08-B3-1	トドマツ	704	110.514	0.157	主伐材 3.65m 13 - 36 cm 令和8年9月30日				
57	上ノ国町 神明	08-B3-2	カラマツ	444	85.598	0.193	間伐材 4.00m 13 - 36 cm 令和8年9月30日				
58	上ノ国町 神明	08-B3-3	原料材N	層積	70.943		主伐材 2.40m 1 - 200 cm 0.621 令和8年9月30日				
59	上ノ国町 神明	08-B3-4	原料材N	層積	63.983		主伐材 2.40m 1 - 200 cm 0.621 令和8年9月30日				
60	上ノ国町 神明	08-B3-5	原料材N	層積	60.063		主伐材 2.40m 1 - 200 cm 0.621 令和8年9月30日				
61	上ノ国町 神明	08-B3-6	原料材N	層積	65.593		主伐材 2.40m 1 - 200 cm 0.621 令和8年9月30日				

## 檜山森林管理署販売物件一覧表

入札予定日

令和8年6月23日

物件番号	所在地	樁番号	樹種	本数	材積m <sup>3</sup>	m <sup>3</sup> 廻り	主間伐別 材径 長 換算率 搬出期限	摘要欄	応札 枚数	開札結果	
										二番札	一番札
62	上ノ国町 神明	08-B3-7	原料材N	層積	70.019		主伐材 2.40m 1 - 200 cm 0.621 令和8年9月30日				
63	上ノ国町 神明	08-B3-8	原料材N	層積	66.129		主伐材 2.40m 1 - 200 cm 0.621 令和8年9月30日				
64	上ノ国町 神明	08-B3-9	原料材N	層積	74.222		主伐材 2.40m 1 - 200 cm 0.621 令和8年9月30日				
65	上ノ国町 神明	08-B3-10	原料材N	層積	70.690		主伐材 2.40m 1 - 200 cm 0.621 令和8年9月30日				
66	上ノ国町 神明	08-B3-11	原料材N	層積	75.772		主伐材 2.40m 1 - 200 cm 0.621 令和8年9月30日				
67	上ノ国町 神明	08-B3-12	カラマツ	570	121.776	0.214	間伐材 4.00m 12 - 36 cm 令和8年9月30日				
68	上ノ国町 神明	08-B3-13	カラ原料材	891	76.630	0.086	間伐材 2.40m 6 - 40 cm 令和8年9月30日				
69	上ノ国町 神明	08-B4-1	カラマツ	148	29.854	0.202	間伐材 4.00m 14 - 36 cm 令和8年9月30日				
70	上ノ国町 神明	08-B4-2	原料材N	層積	49.630		主伐材 2.40m 1 - 200 cm 0.621 令和8年9月30日				
71	上ノ国町 神明	08-B5-1	原料材L	1,075	61.018	0.057	主伐材 2.40m 6 - 32 cm 令和8年9月30日				
	計			16,050	3,597.085						

\*\* 販売物件明細書 \*\*

北海道森林管理局  
樽山森林管理署

公売年度	公売回数	入札番号	評定番号
8	3	30	08-06-101

物件所在地	棟番号	産地	樹種	林齢	材の区分	長級	径級	品等	本数	材積	単材積	摘	要
乙部森林事	07- B4-7	乙部	トドマツ	60	一般材	3.65	14 ~ 18	込一般	97	10.366	0.107		
						3.65	20 ~ 22	込一般	134	21.703	0.162		
						3.65	24 ~ 28	込一般	205	50.204	0.245		
						3.65	30 ~ 38	込一般	142	54.719	0.385		
						3.65	40 ~ 40	込一般	1	0.584	0.584		
			樹種					計	579	137.576	0.238		
			植					計	579	137.576	0.238		
								評定番号計	579	137.576	0.238		

\*\* 販売物件明細書 \*\*

北海道森林管理局  
樽山森林管理署

公売年度	公売回数	入札番号	評定番号
8	3	31	08-06-102

物件所在地	棟番号	産地	樹種	林齢	材の区分	長級	径級	品等	本数	材積	単材積	摘	要
乙部森林事	07- B7-9	乙部	低質材N	60	低質材	3.65	13 ~ 18	低質材	116	12.049	0.104		
						3.65	20 ~ 36	低質材	284	64.120	0.226		
								樹種	400	76.169	0.190		
								植	400	76.169	0.190		
									評定番号計	400	76.169	0.190	

\*\* 販売物件明細書 \*\*

北海道森林管理局  
樽山森林管理署

公売年度	公売回数	入札番号	評定番号
8	3	32	08-06-103

物件所在地	棟番号	産地	樹種	林齢	材の区分	長級	径級	品等	本数	材積	単材積	摘	要
乙部森林事	07- B7-10	乙部	低質材N	60	低質材	3.65	14 ~ 18	低質材	131	13.138	0.100		
						3.65	20 ~ 38	低質材	214	47.775	0.223		
								樹種	345	60.913	0.177		
								植	345	60.913	0.177		
									評定番号計	345	60.913	0.177	

\*\* 販売物件明細書 \*\*

公売年度	公売回数	入札番号	評定番号
8	3	33	08-06-104

北海道森林管理局  
檜山森林管理署

物件所在地	種番号	産地	樹種	林齢	材の区分	長級	径級	品等	本数	材積	単材積	摘 要	
												材積	材積 m <sup>3</sup>
乙部森林事	07-B8-11	乙部	トドマツ	60	一般材	3.65	14 ~ 18	込一般	92	9.412	0.102		
						3.65	20 ~ 22	込一般	124	20.150	0.163		
						3.65	24 ~ 28	込一般	135	33.513	0.248		
						3.65	30 ~ 38	込一般	92	35.536	0.386		
							樹種	計	443	98.611	0.223		
							樹	計	443	98.611	0.223		
							評定番号	計	443	98.611	0.223		

(単位:長級 m, 径級 cm, 材積 m<sup>3</sup>)

\*\* 販売物件明細書 \*\*

公売年度	公売回数	入札番号	評定番号
8	3	34	08-06-105

北海道森林管理局  
檜山森林管理署

物件所在地	種番号	産地	樹種	林齢	材の区分	長級	径級	品等	本数	材積	単材積	摘 要	
												材積	材積 m <sup>3</sup>
乙部森林事	07-B8-12	乙部	トドマツ	60	一般材	3.65	14 ~ 18	込一般	75	7.744	0.103		
						3.65	20 ~ 22	込一般	93	15.097	0.162		
						3.65	24 ~ 28	込一般	120	29.755	0.248		
						3.65	30 ~ 38	込一般	96	37.299	0.389		
						3.65	42 ~ 42	込一般	1	0.644	0.644		
							樹種	計	385	90.539	0.235		
							樹	計	385	90.539	0.235		
							評定番号	計	385	90.539	0.235		

(単位:長級 m, 径級 cm, 材積 m<sup>3</sup>)

\*\* 販売物件明細書 \*\*

公売年度	公売回数	入札番号	評定番号
8	3	35	08-06-106

北海道森林管理局  
檜山森林管理署

物件所在地	種番号	産地	樹種	林齢	材の区分	長級	径級	品等	本数	材積	単材積	摘 要	
												材積	材積 m <sup>3</sup>
乙部森林事	07-B8-13	乙部	トドマツ	60	一般材	3.65	14 ~ 18	込一般	81	8.448	0.104		
						3.65	20 ~ 22	込一般	131	21.327	0.163		
						3.65	24 ~ 28	込一般	196	47.465	0.242		
						3.65	30 ~ 38	込一般	139	52.967	0.381		
							樹種	計	547	130.208	0.238		
							樹	計	547	130.208	0.238		
							評定番号	計	547	130.208	0.238		

(単位:長級 m, 径級 cm, 材積 m<sup>3</sup>)

\*\* 販売物件明細書 \*\*

北海道森林管理局  
檜山森林管理署

公売年度	公売回数	入札番号	評定番号
8	3	36	08-06-107

物件所在地	植番号	産地	樹種	林齢	材の区分	長級	径級	品等	本数	材積	単材積	摘 要
乙部森林事	07- B8-14	乙部	トドマツ	98	一般材	3.65	14 ~ 18	込一般	63	6.420	0.102	
						3.65	20 ~ 22	込一般	112	18.057	0.161	
						3.65	24 ~ 28	込一般	165	39.575	0.240	
						3.65	30 ~ 38	込一般	70	26.678	0.381	
							樹種計		410	90.730	0.221	
							植		410	90.730	0.221	
							評定番号計		410	90.730	0.221	

\*\* 販売物件明細書 \*\*

北海道森林管理局  
檜山森林管理署

公売年度	公売回数	入札番号	評定番号
8	5	37	08-06-108

物件所在地	植番号	産地	樹種	林齢	材の区分	長級	径級	品等	本数	材積	単材積	摘 要
乙部森林事	07- B9-2	乙部	低質材N	60	低質材	3.65	12 ~ 18	低質材	108	11.097	0.103	
						3.65	20 ~ 40	低質材	235	54.778	0.233	
								樹種計	343	65.875	0.192	
								植	343	65.875	0.192	
							評定番号計		343	65.875	0.192	

\*\* 販売物件明細書 \*\*

北海道森林管理局  
檜山森林管理署

公売年度	公売回数	入札番号	評定番号
8	3	38	08-06-109

物件所在地	植番号	産地	樹種	林齢	材の区分	長級	径級	品等	本数	材積	単材積	摘 要
乙部森林事	07- B9-3	乙部	トドマツ	60	一般材	3.65	14 ~ 18	込一般	47	4.870	0.104	
						3.65	20 ~ 22	込一般	65	10.668	0.164	
						3.65	24 ~ 28	込一般	124	31.127	0.251	
						3.65	30 ~ 38	込一般	121	47.402	0.392	
						3.65	40 ~ 40	込一般	1	0.584	0.584	
								樹種計	358	94.651	0.264	
			植	358	94.651	0.264						
							評定番号計		358	94.651	0.264	

\*\* 販売物件明細書 \*\*

公売年度	公売回数	入札番号	評定番号
8	3	39	08-06-110

北海道森林管理局  
樽山森林管理署

物件所在地	権番号	産地	樹種	林齢	材の区分	長級	径級	品等	本数	材積	単材積	摘 要
乙部森林事	07- B9-4	乙部	トドマツ	60	一般材	3.65	14 ~ 18	込一般	79	8.145	0.103	
						3.65	20 ~ 22	込一般	95	15.451	0.163	
						3.65	24 ~ 28	込一般	134	33.067	0.247	
						3.65	30 ~ 38	込一般	88	34.187	0.388	
樹種計									396	90.850	0.229	
権計									396	90.850	0.229	
評定番号計									396	90.850	0.229	

(単位:長級 m, 径級 cm, 材積 m<sup>3</sup>)

\*\* 販売物件明細書 \*\*

公売年度	公売回数	入札番号	評定番号
8	3	40	08-06-111

北海道森林管理局  
樽山森林管理署

物件所在地	権番号	産地	樹種	林齢	材の区分	長級	径級	品等	本数	材積	単材積	摘 要
乙部森林事	07- B9-5	乙部	トドマツ	60	一般材	3.65	14 ~ 18	込一般	86	8.829	0.103	
						3.65	20 ~ 22	込一般	113	18.203	0.161	
						3.65	24 ~ 28	込一般	146	35.587	0.244	
						3.65	30 ~ 38	込一般	95	36.358	0.383	
						3.65	40 ~ 40	込一般	4	2.336	0.584	
樹種計									444	101.313	0.228	
権計									444	101.313	0.228	
評定番号計									444	101.313	0.228	

(単位:長級 m, 径級 cm, 材積 m<sup>3</sup>)

\*\* 販売物件明細書 \*\*

公売年度	公売回数	入札番号	評定番号
8	3	41	08-06-112

北海道森林管理局  
樽山森林管理署

物件所在地	権番号	産地	樹種	林齢	材の区分	長級	径級	品等	本数	材積	単材積	摘 要
乙部森林事	07- B9-6	乙部	トドマツ	60	一般材	3.65	14 ~ 18	込一般	122	12.681	0.104	
						3.65	20 ~ 22	込一般	123	19.725	0.160	
						3.65	24 ~ 28	込一般	171	41.630	0.243	
						3.65	30 ~ 38	込一般	144	57.489	0.399	
						3.65	40 ~ 40	込一般	2	1.168	0.584	
樹種計									562	132.693	0.236	
権計									562	132.693	0.236	
評定番号計									562	132.693	0.236	

(単位:長級 m, 径級 cm, 材積 m<sup>3</sup>)

\*\*\* 販売物件明細書 \*\*\*

公表年度 8	公表回数 3	入札番号 42	評定番号 08-06-113
-----------	-----------	------------	-------------------

北海道森林管理局  
檜山森林管理署

物件所在地		権番号	産地	樹種	林齢	材の区分	長級	径級	品等	本数	材積	単材積	摘要
乙部森林事		07- B9-8	乙部	トドマツ	60	一般材	3.65	14 ~ 18	込一般	97	9.589	0.099	
							3.65	20 ~ 22	込一般	108	17.287	0.160	
							3.65	24 ~ 28	込一般	144	35.212	0.245	
							3.65	30 ~ 38	込一般	113	43.231	0.383	
							3.65	40 ~ 40	込一般	1	0.584	0.584	
				樹種					計	463	105.903	0.229	
				種					計	463	105.903	0.229	
				評定番号					計	463	105.903	0.229	

(単位:長級 m, 径級 cm, 材積 m<sup>3</sup>)

\*\*\* 販売物件明細書 \*\*\*

公表年度 8	公表回数 3	入札番号 43	評定番号 08-06-114
-----------	-----------	------------	-------------------

北海道森林管理局  
檜山森林管理署

物件所在地		権番号	産地	樹種	林齢	材の区分	長級	径級	品等	本数	材積	単材積	摘要
乙部森林事		07- B9-9	乙部	トドマツ	60	一般材	3.65	14 ~ 18	込一般	135	14.027	0.104	
							3.65	20 ~ 22	込一般	140	22.734	0.162	
							3.65	24 ~ 28	込一般	193	46.887	0.243	
							3.65	30 ~ 38	込一般	122	45.775	0.375	
				樹種					計	590	129.423	0.219	
				種					計	590	129.423	0.219	
				評定番号					計	590	129.423	0.219	

(単位:長級 m, 径級 cm, 材積 m<sup>3</sup>)

\*\*\* 販売物件明細書 \*\*\*

公表年度 8	公表回数 3	入札番号 44	評定番号 08-06-115
-----------	-----------	------------	-------------------

北海道森林管理局  
檜山森林管理署

物件所在地		権番号	産地	樹種	林齢	材の区分	長級	径級	品等	本数	材積	単材積	摘要
奥湯の岱森		08- B2-2	奥湯の岱	トドマツ	72	一般材	3.65	14 ~ 18	込一般	168	17.492	0.104	
							3.65	20 ~ 22	込一般	170	27.610	0.162	
							3.65	24 ~ 28	込一般	135	32.521	0.241	
							3.65	30 ~ 38	込一般	57	21.585	0.379	
				樹種					計	530	99.208	0.187	
				種					計	530	99.208	0.187	
				評定番号					計	530	99.208	0.187	

(単位:長級 m, 径級 cm, 材積 m<sup>3</sup>)

\*\* 販売物件明細書 \*\*

公売年度	公売回数	入札番号	評定番号
8	3	45	08-06-116

北海道森林管理局  
樺山森林管理署

物件所在地		植番号	産地	樹種	林齢	材の区分	長級	径級	品等	本数	材積	単材積	摘	要
奥湯の岱森		08-B2-3	奥湯の岱	原料材N	71	原料材	2.40	7~48	原料材	1,018	73.881	0.073		
								樹種計		1,018	73.881	0.073		
								植計		1,018	73.881	0.073		
								評定番号計		1,018	73.881	0.073		

(単位:長級 m, 径級 cm, 材積 m<sup>3</sup>)

\*\* 販売物件明細書 \*\*

公売年度	公売回数	入札番号	評定番号
8	3	46	08-06-117

北海道森林管理局  
樺山森林管理署

物件所在地		植番号	産地	樹種	林齢	材の区分	長級	径級	品等	本数	材積	単材積	摘	要
奥湯の岱森		08-B2-4	奥湯の岱	原料材N	71	原料材	2.40	6~48	原料材	1,041	61.827	0.059		
								樹種計		1,041	61.827	0.059		
								植計		1,041	61.827	0.059		
								評定番号計		1,041	61.827	0.059		

(単位:長級 m, 径級 cm, 材積 m<sup>3</sup>)

\*\* 販売物件明細書 \*\*

公売年度	公売回数	入札番号	評定番号
8	3	47	08-06-118

北海道森林管理局  
樺山森林管理署

物件所在地		植番号	産地	樹種	林齢	材の区分	長級	径級	品等	本数	材積	単材積	摘	要
奥湯の岱森		08-B2-5	奥湯の岱	原料材N	71	原料材	2.40	1~200	原料材	0	63.014	0.000		
								樹種計		0	63.014	0.000		
								植計		0	63.014	0.000		
								評定番号計		0	63.014	0.000		

(単位:長級 m, 径級 cm, 材積 m<sup>3</sup>)

\*\* 販売物件明細書 \*\*

公売年度	公売回数	入札番号	評定番号
8	3	48	08-06-119

北海道森林管理局  
樺山森林管理署

物件所在地		植番号	産地	樹種	林齢	材の区分	長級	径級	品等	本数	材積	単材積	摘	要
奥湯の岱森		08-B2-6	奥湯の岱	原料材N	71	原料材	2.40	1~200	原料材	0	60.942	0.000		
								樹種計		0	60.942	0.000		
								植計		0	60.942	0.000		
								評定番号計		0	60.942	0.000		

(単位:長級 m, 径級 cm, 材積 m<sup>3</sup>)

\*\* 販売物件明細書 \*\*

北海道森林管理局  
檜山森林管理署

公売年度	公売回数	入札番号	評定番号
8	3	49	08-06-120

物件所在地	種番号	産地	樹種	林齢	材の区分	長級	径級	品等	本数	材積	単材積	摘 要
奥湯の岱森	08- B2-7	奥湯の岱	トドマツ	72	一般材	3.65	14 ~ 18	込一般	241	25.042	0.104	
						3.65	20 ~ 22	込一般	238	38.127	0.160	
						3.65	24 ~ 28	込一般	140	33.123	0.237	
						3.65	30 ~ 36	込一般	26	9.475	0.364	
				樹種	計			645	105.767	0.164		
				樹	計			645	105.767	0.164		
				評定番号	計			645	105.767	0.164		

(単位:長級 m, 径級 cm, 材積 m<sup>3</sup>)

\*\* 販売物件明細書 \*\*

北海道森林管理局  
檜山森林管理署

公売年度	公売回数	入札番号	評定番号
8	3	50	08-06-121

物件所在地	種番号	産地	樹種	林齢	材の区分	長級	径級	品等	本数	材積	単材積	摘 要
奥湯の岱森	08- B2-8	奥湯の岱	トドマツ	72	一般材	3.65	14 ~ 18	込一般	203	20.578	0.101	
						3.65	20 ~ 22	込一般	167	26.583	0.159	
						3.65	24 ~ 28	込一般	132	30.757	0.233	
						3.65	30 ~ 38	込一般	32	11.596	0.362	
				樹種	計			534	89.514	0.168		
				樹	計			534	89.514	0.168		
				評定番号	計			534	89.514	0.168		

(単位:長級 m, 径級 cm, 材積 m<sup>3</sup>)

\*\* 販売物件明細書 \*\*

北海道森林管理局  
檜山森林管理署

公売年度	公売回数	入札番号	評定番号
8	3	51	08-06-122

物件所在地	種番号	産地	樹種	林齢	材の区分	長級	径級	品等	本数	材積	単材積	摘 要				
奥湯の岱森	08- B2-9	奥湯の岱	低質材N	71	低質材	3.65	14 ~ 18	低質材	186	19.133	0.103					
						3.65	20 ~ 38	低質材	304	68.894	0.227					
										樹種	計			490	88.027	0.180
										樹	計			490	88.027	0.180
				評定番号	計			490	88.027	0.180						

(単位:長級 m, 径級 cm, 材積 m<sup>3</sup>)

\*\* 販売物件明細書 \*\*

公売年度	公売回数	入札番号	評定番号
8	3	52	08-06-123

北海道森林管理局  
樺山森林管理署

物件所在地	棟番号	産地	樹種	林齢	材の区分	長級	径級	品等	本数	材積	単材積	摘	要
奥湯の岱森	08-B2-10	奥湯の岱	低質材N	71	低質材	3.65	14~18	低質材	153	15.889	0.104		
						3.65	20~38	低質材	333	78.657	0.236		
								樹種計	486	94.546	0.195		
								棟計	486	94.546	0.195		
					評定番号計			486	94.546	0.195			

\*\* 販売物件明細書 \*\*

公売年度	公売回数	入札番号	評定番号
8	3	53	08-06-124

北海道森林管理局  
樺山森林管理署

物件所在地	棟番号	産地	樹種	林齢	材の区分	長級	径級	品等	本数	材積	単材積	摘	要
奥湯の岱森	08-B2-11	奥湯の岱	原料材N	72	原料材	2.40	1~200	原料材	0	71.092	0.000		
								樹種計	0	71.092	0.000		
								棟計	0	71.092	0.000		
								評定番号計	0	71.092	0.000		

\*\* 販売物件明細書 \*\*

公売年度	公売回数	入札番号	評定番号
8	3	54	08-06-125

北海道森林管理局  
樺山森林管理署

物件所在地	棟番号	産地	樹種	林齢	材の区分	長級	径級	品等	本数	材積	単材積	摘	要
奥湯の岱森	08-B2-12	奥湯の岱	トドマツ	72	一般材	3.65	14~18	込一般	145	15.337	0.106		
						3.65	20~22	込一般	179	28.459	0.159		
						3.65	24~28	込一般	177	42.847	0.242		
						3.65	30~38	込一般	67	24.872	0.371		
					樹種計			568	111.515	0.196			
					棟計			568	111.515	0.196			
					評定番号計			568	111.515	0.196			

\* \* 販売物件明細書 \* \*

公売年度	公売回数	入札番号	評定番号
8	3	55	08-06-126

北海道森林管理局  
檜山森林管理署

物件所在地	植番号	産地	樹種	林齢	材の区分	長級	径級	品等	本数	材積	単材積	摘 要
奥湯の岱森	08- B2-13	奥湯の岱	トドマツ	72	一般材	3.65	14 ~ 18	込一般	184	19.049	0.104	
						3.65	20 ~ 22	込一般	202	32.778	0.162	
						3.65	24 ~ 28	込一般	198	47.247	0.239	
						3.65	30 ~ 36	込一般	57	20.790	0.365	
							樹種計	641	119.864	0.187		
							種計	641	119.864	0.187		
							評定番号計	641	119.864	0.187		

(単位:長級 m, 径級 cm, 材積 m<sup>3</sup>)

\* \* 販売物件明細書 \* \*

公売年度	公売回数	入札番号	評定番号
8	3	56	08-06-127

北海道森林管理局  
檜山森林管理署

物件所在地	植番号	産地	樹種	林齢	材の区分	長級	径級	品等	本数	材積	単材積	摘 要
奥湯の岱森	08- B3-1	奥湯の岱	トドマツ	72	一般材	3.65	13 ~ 13	込一般	3	0.186	0.062	
						3.65	14 ~ 18	込一般	335	33.366	0.100	
						3.65	20 ~ 22	込一般	192	30.760	0.160	
						3.65	24 ~ 28	込一般	135	31.802	0.236	
							樹種計	39	14.400	0.369		
							種計	704	110.514	0.157		
							評定番号計	704	110.514	0.157		
							評定番号計	704	110.514	0.157		

(単位:長級 m, 径級 cm, 材積 m<sup>3</sup>)

\* \* 販売物件明細書 \* \*

公売年度	公売回数	入札番号	評定番号
8	3	57	08-06-128

北海道森林管理局  
檜山森林管理署

物件所在地	植番号	産地	樹種	林齢	材の区分	長級	径級	品等	本数	材積	単材積	摘 要
奥湯の岱森	08- B3-2	奥湯の岱	カラマツ	72	一般材	4.00	13 ~ 13	込一般	1	0.068	0.068	
						4.00	14 ~ 18	込一般	124	13.964	0.113	
						4.00	20 ~ 22	込一般	165	29.256	0.177	
						4.00	24 ~ 28	込一般	133	34.290	0.258	
							樹種計	21	8.020	0.382		
							種計	444	85.598	0.193		
							評定番号計	444	85.598	0.193		
							評定番号計	444	85.598	0.193		

(単位:長級 m, 径級 cm, 材積 m<sup>3</sup>)

\*\* 販売物件明細書 \*\*

公売年度	公売回数	入札番号	評定番号
8	3	58	08-06-129

北海道森林管理局  
檜山森林管理署

物件所在地	植番号	産地	樹種	林齢	材の区分	長級	径級	品等	本数	材積	単材積	摘	要
奥湯の岱森	08- B3-3	奥湯の岱	原料材N	71	原料材	2.40	1~200	原料材	0	70.943	0.000		
							樹種	計	0	70.943	0.000		
							植	計	0	70.943	0.000		
							評定番号	計	0	70.943	0.000		

\*\* 販売物件明細書 \*\*

公売年度	公売回数	入札番号	評定番号
8	3	59	08-06-130

北海道森林管理局  
檜山森林管理署

物件所在地	植番号	産地	樹種	林齢	材の区分	長級	径級	品等	本数	材積	単材積	摘	要
奥湯の岱森	08- B3-4	奥湯の岱	原料材N	71	原料材	2.40	1~200	原料材	0	63.983	0.000		
							樹種	計	0	63.983	0.000		
							植	計	0	63.983	0.000		
							評定番号	計	0	63.983	0.000		

\*\* 販売物件明細書 \*\*

公売年度	公売回数	入札番号	評定番号
8	3	60	08-06-131

北海道森林管理局  
檜山森林管理署

物件所在地	植番号	産地	樹種	林齢	材の区分	長級	径級	品等	本数	材積	単材積	摘	要
奥湯の岱森	08- B3-5	奥湯の岱	原料材N	71	原料材	2.40	1~200	原料材	0	60.063	0.000		
							樹種	計	0	60.063	0.000		
							植	計	0	60.063	0.000		
							評定番号	計	0	60.063	0.000		

\*\* 販売物件明細書 \*\*

公売年度	公売回数	入札番号	評定番号
8	3	61	08-06-132

北海道森林管理局  
檜山森林管理署

物件所在地	植番号	産地	樹種	林齢	材の区分	長級	径級	品等	本数	材積	単材積	摘	要
奥湯の岱森	08- B3-6	奥湯の岱	原料材N	71	原料材	2.40	1~200	原料材	0	65.593	0.000		
							樹種	計	0	65.593	0.000		
							植	計	0	65.593	0.000		
							評定番号	計	0	65.593	0.000		

\*\*\* 販売物件明細書 \*\*\*

公売年度	公売回数	入札番号	評定番号
8	3	62	08-06-133

北海道森林管理局  
檜山森林管理署

物件所在地	植番号	産地	樹種	林齢	材の区分	長級	径級	品等	本数	材積	単材積	摘 要
奥湯の岱森	08- B3-7	奥湯の岱	原料材N	71	原料材	2.40	1 ~ 200	原料材	0	70.019	0.000	
							樹種	計	0	70.019	0.000	
							植	計	0	70.019	0.000	
							評定番号	計	0	70.019	0.000	

(単位:長級 m, 径級 cm, 材積 m<sup>3</sup>)

\*\*\* 販売物件明細書 \*\*\*

公売年度	公売回数	入札番号	評定番号
8	3	63	08-06-134

北海道森林管理局  
檜山森林管理署

物件所在地	植番号	産地	樹種	林齢	材の区分	長級	径級	品等	本数	材積	単材積	摘 要
奥湯の岱森	08- B3-8	奥湯の岱	原料材N	71	原料材	2.40	1 ~ 200	原料材	0	66.129	0.000	
							樹種	計	0	66.129	0.000	
							植	計	0	66.129	0.000	
							評定番号	計	0	66.129	0.000	

(単位:長級 m, 径級 cm, 材積 m<sup>3</sup>)

\*\*\* 販売物件明細書 \*\*\*

公売年度	公売回数	入札番号	評定番号
8	3	64	08-06-135

北海道森林管理局  
檜山森林管理署

物件所在地	植番号	産地	樹種	林齢	材の区分	長級	径級	品等	本数	材積	単材積	摘 要
奥湯の岱森	08- B3-9	奥湯の岱	原料材N	72	原料材	2.40	1 ~ 200	原料材	0	74.222	0.000	
							樹種	計	0	74.222	0.000	
							植	計	0	74.222	0.000	
							評定番号	計	0	74.222	0.000	

(単位:長級 m, 径級 cm, 材積 m<sup>3</sup>)

\*\*\* 販売物件明細書 \*\*\*

公売年度	公売回数	入札番号	評定番号
8	3	65	08-06-136

北海道森林管理局  
檜山森林管理署

物件所在地	植番号	産地	樹種	林齢	材の区分	長級	径級	品等	本数	材積	単材積	摘 要
奥湯の岱森	08- B3-10	奥湯の岱	原料材N	71	原料材	2.40	1 ~ 200	原料材	0	70.690	0.000	
							樹種	計	0	70.690	0.000	
							植	計	0	70.690	0.000	
							評定番号	計	0	70.690	0.000	

(単位:長級 m, 径級 cm, 材積 m<sup>3</sup>)

\*\* 販売物件明細書 \*\*

公売年度	公売回数	入札番号	評定番号
8	3	66	08-06-137

北海道森林管理局  
檜山森林管理署

物件所在地	種番号	産地	樹種	林齢	材の区分	長級	径級	品等	本数	材積	単材積	摘 要
奥湯の岱森	08-B3-11	奥湯の岱	原料材N	72	原料材	2.40	1~200	原料材	0	75.772	0.000	
							樹種	計	0	75.772	0.000	
							種	計	0	75.772	0.000	
							評定番号	計	0	75.772	0.000	

(単位:長級 m, 径級 cm, 材積 m<sup>3</sup>)

\*\* 販売物件明細書 \*\*

公売年度	公売回数	入札番号	評定番号
8	3	67	08-06-138

北海道森林管理局  
檜山森林管理署

物件所在地	種番号	産地	樹種	林齢	材の区分	長級	径級	品等	本数	材積	単材積	摘 要
奥湯の岱森	08-B3-12	奥湯の岱	カラマツ	72	一般材	4.00	12~13	込一般	3	0.184	0.061	
						4.00	14~18	込一般	152	17.368	0.114	
						4.00	20~22	込一般	167	29.304	0.175	
						4.00	24~28	込一般	180	48.056	0.267	
						4.00	30~36	込一般	68	26.864	0.395	
							樹種	計	570	121.776	0.214	
							種	計	570	121.776	0.214	
							評定番号	計	570	121.776	0.214	

(単位:長級 m, 径級 cm, 材積 m<sup>3</sup>)

\*\* 販売物件明細書 \*\*

公売年度	公売回数	入札番号	評定番号
8	3	68	08-06-139

北海道森林管理局  
檜山森林管理署

物件所在地	種番号	産地	樹種	林齢	材の区分	長級	径級	品等	本数	材積	単材積	摘 要
奥湯の岱森	08-B3-13	奥湯の岱	カラ原料材	72	原料材	2.40	6~40	原料材	891	76.630	0.086	
							樹種	計	891	76.630	0.086	
							種	計	891	76.630	0.086	
							評定番号	計	891	76.630	0.086	

(単位:長級 m, 径級 cm, 材積 m<sup>3</sup>)

\*\* 販売物件明細書 \*\*

北海道森林管理局  
檜山森林管理署

公売年度	公売回数	入札番号	評定番号
8	3	69	08-06-140

物件所在地	植番号	産地	樹種	林齢	材の区分	長級	径級	品等	本数	材積	単材積	摘 要	
												m	cm
奥湯の岱森	08-B4-1	奥湯の岱	カラマツ	72	一般材	4.00	14 ~ 18	込一般	37	4.270	0.115		
						4.00	20 ~ 22	込一般	61	10.678	0.175		
						4.00	24 ~ 28	込一般	38	10.024	0.264		
						4.00	30 ~ 36	込一般	12	4.882	0.407		
							樹種計	148	29.854	0.202			
							植計	148	29.854	0.202			
							評定番号計	148	29.854	0.202			

(単位:長級 m, 径級 cm, 材積 m<sup>3</sup>)

\*\* 販売物件明細書 \*\*

北海道森林管理局  
檜山森林管理署

公売年度	公売回数	入札番号	評定番号
8	3	70	08-06-141

物件所在地	植番号	産地	樹種	林齢	材の区分	長級	径級	品等	本数	材積	単材積	摘 要	
												m	cm
奥湯の岱森	08-B4-2	奥湯の岱	原料材N	72	原料材	2.40	1 ~ 200	原料材	0	49.630	0.000		
								樹種計	0	49.630	0.000		
								植計	0	49.630	0.000		
							評定番号計	0	49.630	0.000			

(単位:長級 m, 径級 cm, 材積 m<sup>3</sup>)

\*\* 販売物件明細書 \*\*

北海道森林管理局  
檜山森林管理署

公売年度	公売回数	入札番号	評定番号
8	3	71	08-06-142

物件所在地	植番号	産地	樹種	林齢	材の区分	長級	径級	品等	本数	材積	単材積	摘 要	
												m	cm
奥湯の岱森	08-B5-1	奥湯の岱	原料材L	71	原料材	2.40	6 ~ 32	原料材	1,075	61.018	0.057		
								樹種計	1,075	61.018	0.057		
								植計	1,075	61.018	0.057		
							評定番号計	1,075	61.018	0.057			

(単位:長級 m, 径級 cm, 材積 m<sup>3</sup>)



入札番号	36	樅番号	07-B8-14
所在地	姫川	樹種	トドマツ
長級	径級	本数	材積
3.65	14	9	0.648
	16	24	2.232
	18	30	3.540
	20	57	8.322
	22	55	9.735
	24	73	15.330
	26	53	13.091
	28	39	11.154
	30	32	10.528
	32	16	5.984
	34	10	4.220
	36	7	3.311
	38	5	2.635
	計		410

入札番号	37	樅番号	07-B9-2
所在地	姫川	樹種	低質材N
長級	径級	本数	材積
3.65	12	1	0.053
	13	1	0.062
	14	6	0.432
	16	50	4.650
	18	50	5.900
	20	56	8.176
	22	44	7.788
	24	40	8.400
	26	23	5.681
	28	29	8.294
	30	20	6.580
	32	11	4.114
	34	4	1.688
	36	4	1.892
	38	3	1.581
	40	1	0.584
計		343	65.875

入札番号	38	樅番号	07-B9-3
所在地	姫川	樹種	トドマツ
長級	径級	本数	材積
3.65	14	6	0.432
	16	16	1.488
	18	25	2.950
	20	27	3.942
	22	38	6.726
	24	35	7.350
	26	43	10.621
	28	46	13.156
	30	39	12.831
	32	32	11.968
	34	29	12.238
	36	13	6.149
	38	8	4.216
40	1	0.584	
計		358	94.651

入札番号	39	樅番号	07-B9-4
所在地	姫川	樹種	トドマツ
長級	径級	本数	材積
3.65	14	12	0.864
	16	25	2.325
	18	42	4.956
	20	44	6.424
	22	51	9.027
	24	43	9.030
	26	51	12.597
	28	40	11.440
	30	31	10.199
	32	23	8.602
	34	20	8.440
	36	8	3.784
	38	6	3.162
計		396	90.850

入札番号	40	樅番号	07-B9-5
所在地	姫川	樹種	トドマツ
長級	径級	本数	材積
3.65	14	14	1.008
	16	27	2.511
	18	45	5.310
	20	58	8.468
	22	55	9.735
	24	55	11.550
	26	51	12.597
	28	40	11.440
	30	40	13.160
	32	25	9.350
	34	12	5.064
	36	13	6.149
	38	5	2.635
	40	4	2.336
計		444	101.313

入札番号	41	樅番号	07-B9-6
所在地	姫川	樹種	トドマツ
長級	径級	本数	材積
3.65	14	15	1.080
	16	41	3.813
	18	66	7.788
	20	66	9.636
	22	57	10.089
	24	67	14.070
	26	56	13.832
	28	48	13.728
	30	46	15.134
	32	31	11.594
	34	32	13.504
	36	22	10.406
	38	13	6.851
40	2	1.168	
計		562	132.693

入札番号	42	桝番号	07-B9-8
所在地	姫川	樹種	トドマツ
長級	径級	本数	材積
3.65	14	17	1.224
	16	43	3.999
	18	37	4.366
	20	59	8.614
	22	49	8.673
	24	56	11.760
	26	44	10.868
	28	44	12.584
	30	40	13.160
	32	38	14.212
	34	20	8.440
	36	9	4.257
	38	6	3.162
	40	1	0.584
計		463	105.903

入札番号	43	桝番号	07-B9-9
所在地	姫川	樹種	トドマツ
長級	径級	本数	材積
3.65	14	18	1.296
	16	43	3.999
	18	74	8.732
	20	66	9.636
	22	74	13.098
	24	76	15.960
	26	65	16.055
	28	52	14.872
	30	48	15.792
	32	42	15.708
	34	19	8.018
	36	11	5.203
	38	2	1.054
	計		590

入札番号	44	桝番号	08-B2-2
所在地	神明	樹種	トドマツ
長級	径級	本数	材積
3.65	14	17	1.224
	16	62	5.766
	18	89	10.502
	20	80	11.680
	22	90	15.930
	24	56	11.760
	26	47	11.609
	28	32	9.152
	30	26	8.554
	32	14	5.236
	34	8	3.376
	36	6	2.838
	38	3	1.581
	計		530

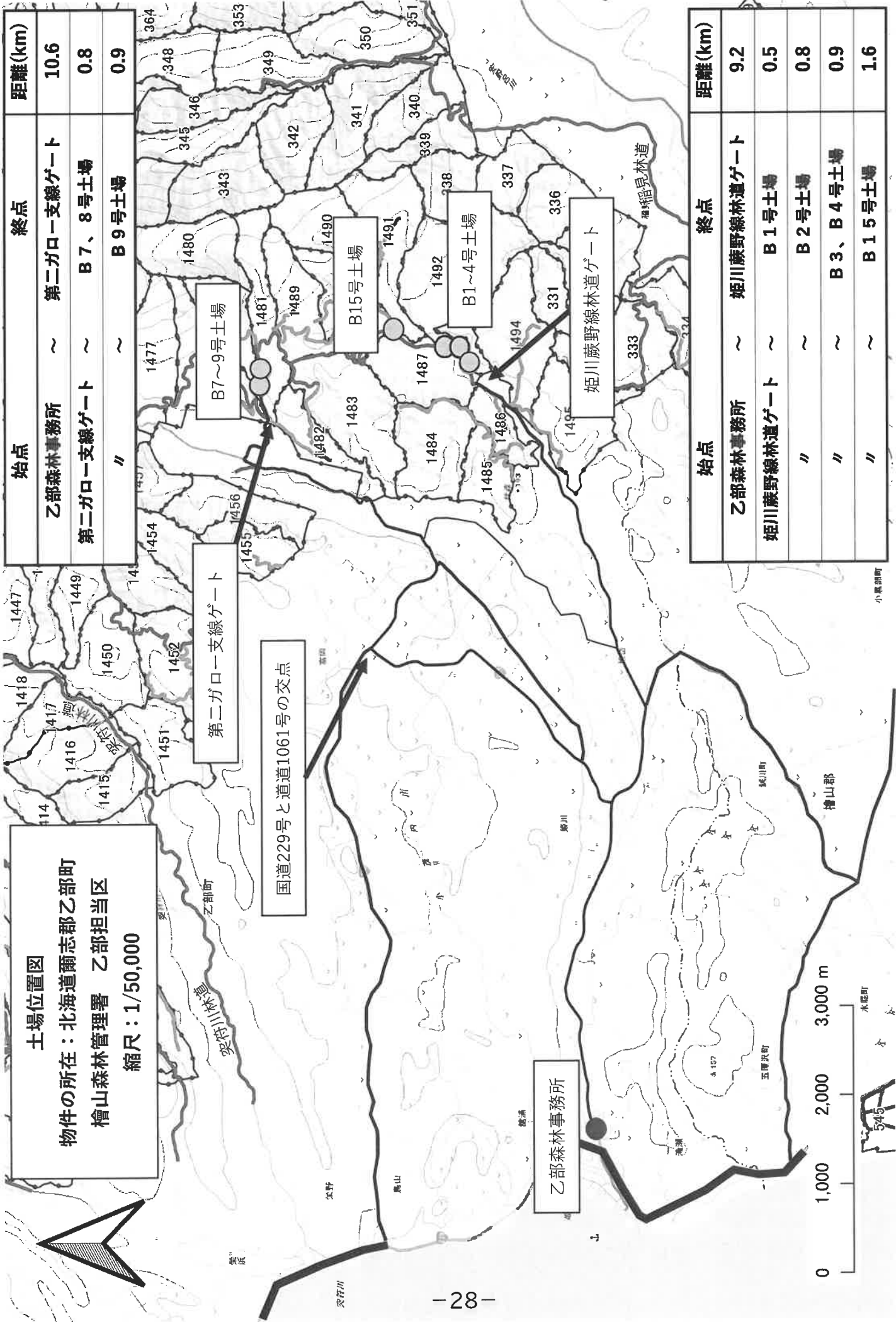
入札番号	49	桝番号	08-B2-7
所在地	神明	樹種	トドマツ
長級	径級	本数	材積
3.65	14	26	1.872
	16	88	8.184
	18	127	14.986
	20	129	18.834
	22	109	19.293
	24	71	14.910
	26	39	9.633
	28	30	8.580
	30	12	3.948
	32	9	3.366
	34	4	1.688
	36	1	0.473
計		645	105.767

入札番号	50	桝番号	08-B2-8
所在地	神明	樹種	トドマツ
長級	径級	本数	材積
3.65	14	31	2.232
	16	78	7.254
	18	94	11.092
	20	96	14.016
	22	71	12.567
	24	71	14.910
	26	41	10.127
	28	20	5.720
	30	17	5.593
	32	9	3.366
	34	5	2.110
	38	1	0.527
計		534	89.514

入札番号	51	桝番号	08-B2-9
所在地	神明	樹種	低質材N
長級	径級	本数	材積
3.65	14	15	1.080
	16	85	7.905
	18	86	10.148
	20	77	11.242
	22	62	10.974
	24	55	11.550
	26	36	8.892
	28	18	5.148
	30	22	7.238
	32	20	7.480
	34	6	2.532
	36	7	3.311
	38	1	0.527
	計		490







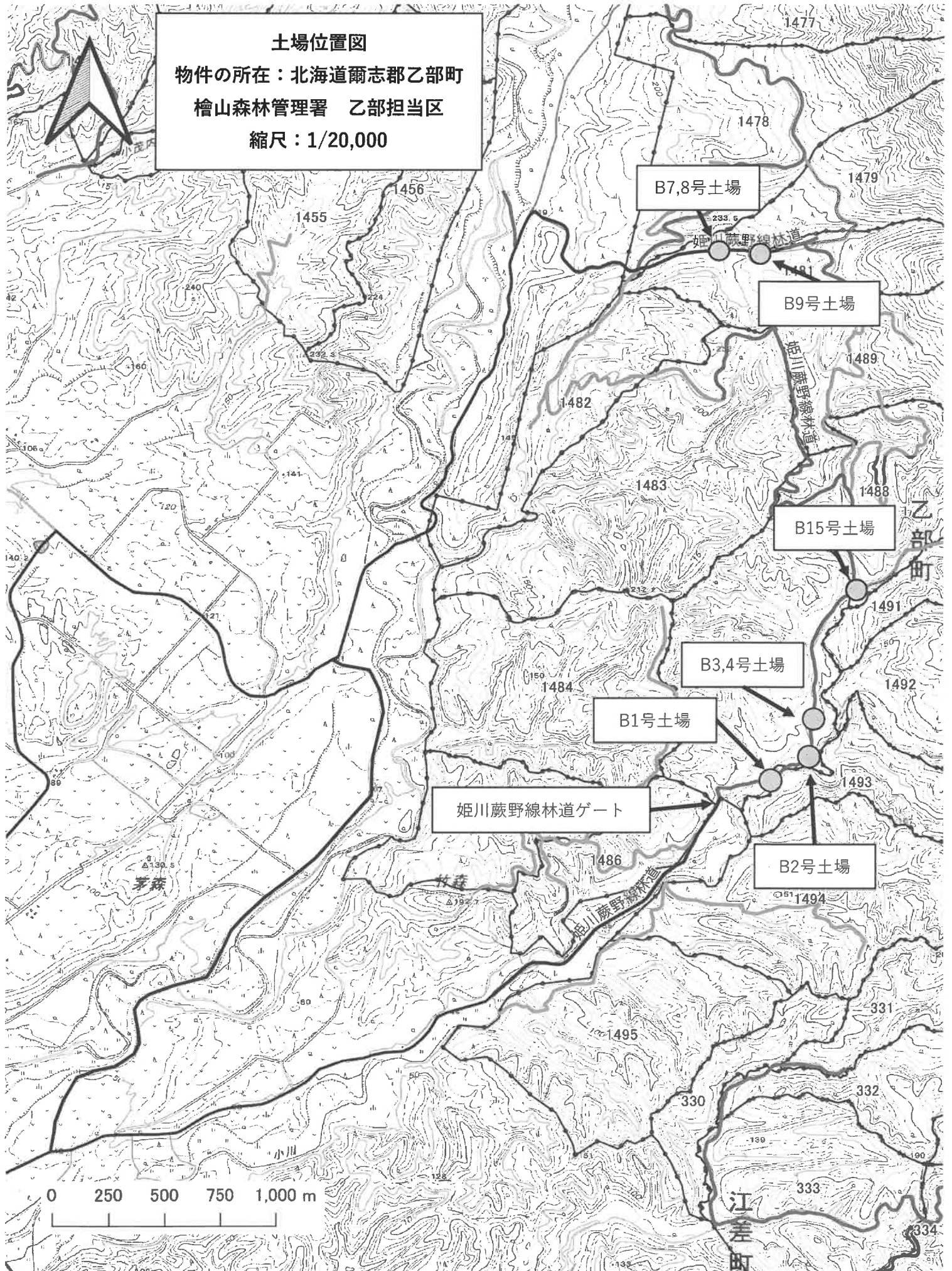
**土場位置図**  
 物件の所在：北海道爾志郡乙部町  
 檜山森林管理署 乙部担当区  
 縮尺：1/50,000

始点	終点	距離(km)
乙部森林事務所	第二ガロ一支線ゲート	10.6
第二ガロ一支線ゲート	B 7、8号土場	0.8
〃	B 9号土場	0.9

始点	終点	距離(km)
乙部森林事務所	姫川藤野線林道ゲート	9.2
姫川藤野線林道ゲート	B 1号土場	0.5
〃	B 2号土場	0.8
〃	B 3、B 4号土場	0.9
〃	B 15号土場	1.6

土場位置図

物件の所在：北海道爾志郡乙部町  
檜山森林管理署 乙部担当区  
縮尺：1/20,000

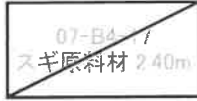


# 極位置図

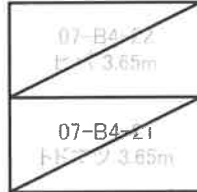
07-B4号土場

乙部

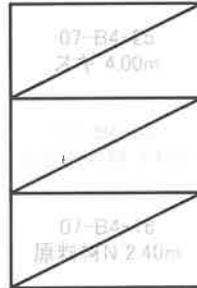
※樁の杭は搬出もしくは土場隅に堆積願います。  
※林道保全のため、晴天時に搬出願います。  
※複数運材業者の重複を避けるため、  
運材着手前に下記森林事務所へご連絡願います。  
乙部森林事務所  
TEL 0139-62-2361



※再度価格見直し



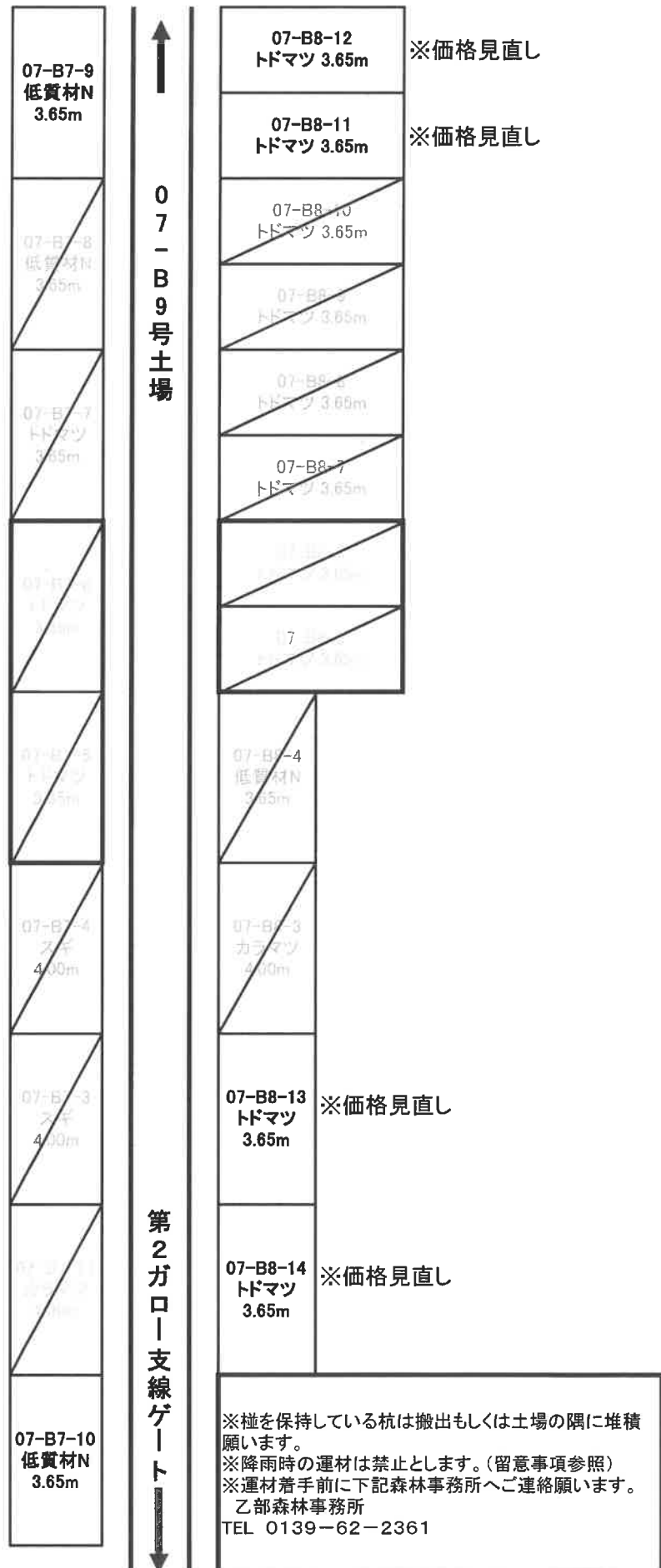
姫川藤野線林道ゲート



# 桤位置図

07-B7・8号土場

**乙部**



# 桤位置図

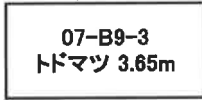
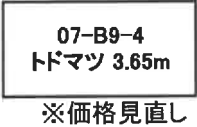
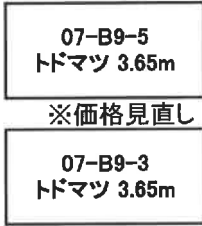
07-B9号土場

乙部

※桤の杭は搬出もしくは土場隅に堆積願います。  
※林道保全のため、晴天時に搬出願います。  
※複数運材業者の重複を避けるため、  
運材着手前に下記森林事務所へご連絡願います。  
乙部森林事務所  
TEL 0139-62-2361

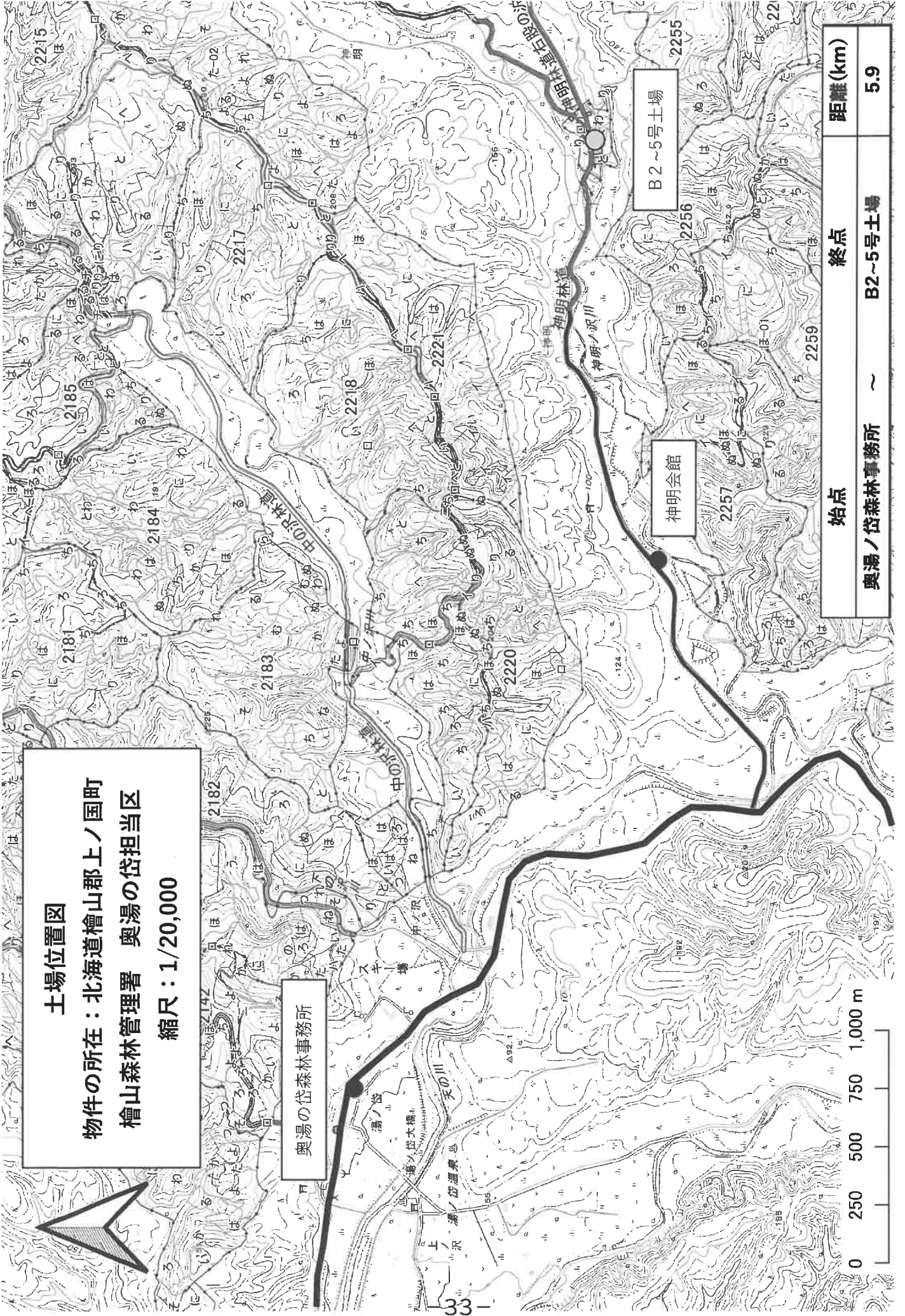


土 場 線



0  
7  
-  
B  
7  
号  
土  
場





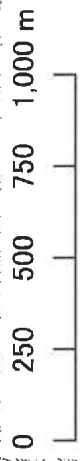
**土場位置図**  
**物件の所在：北海道檜山郡上ノ国町**  
**檜山森林管理署 奥湯の岱担当区**  
**縮尺：1/20,000**

奥湯の岱森林事務所

B2~5号土場

神明会館

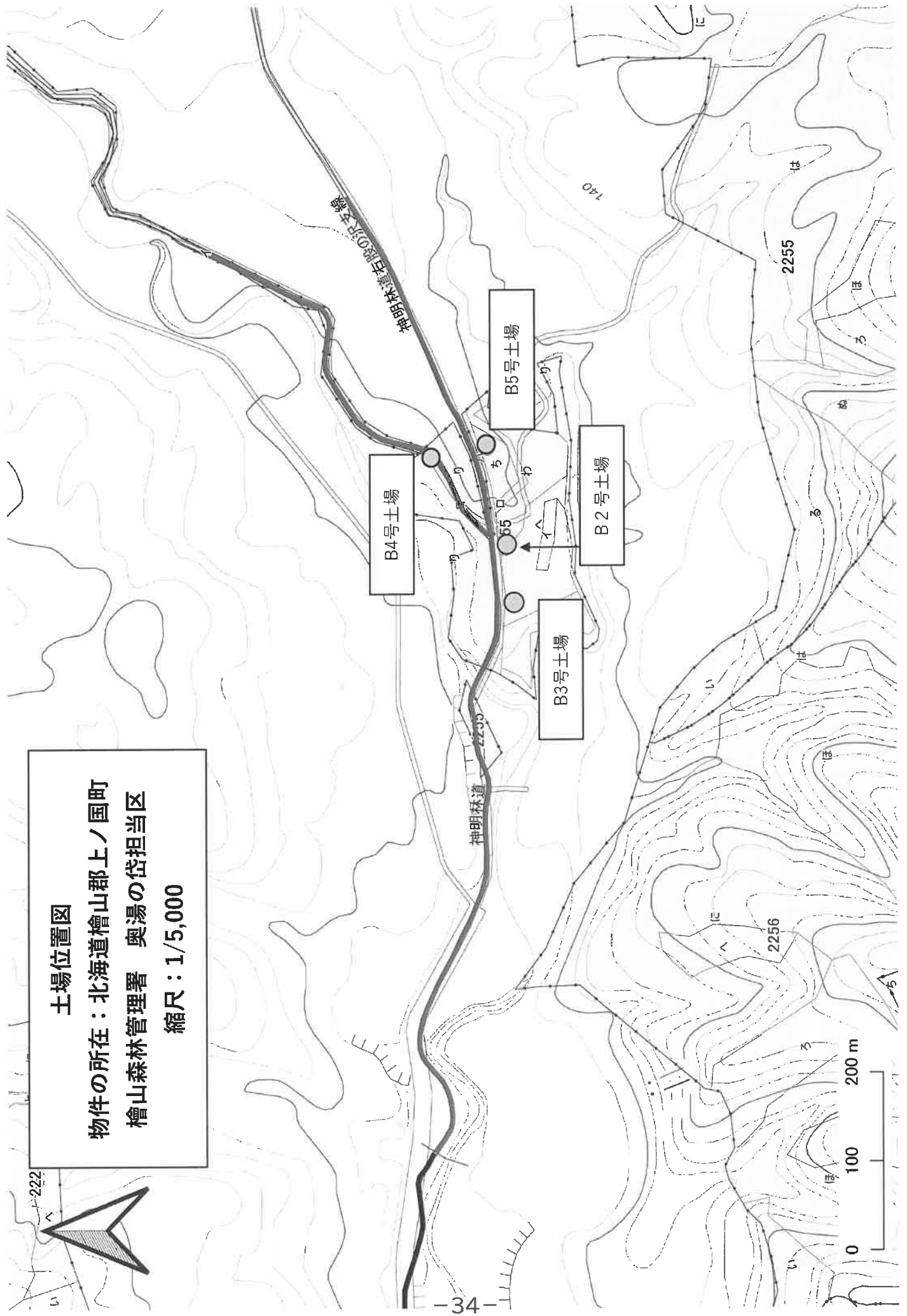
始点	終点	距離(km)
奥湯ノ岱森林事務所	B2~5号土場	5.9



土場位置図

物件の所在：北海道檜山郡上ノ国町  
檜山森林管理署 奥湯の岱担当区

縮尺：1/5,000

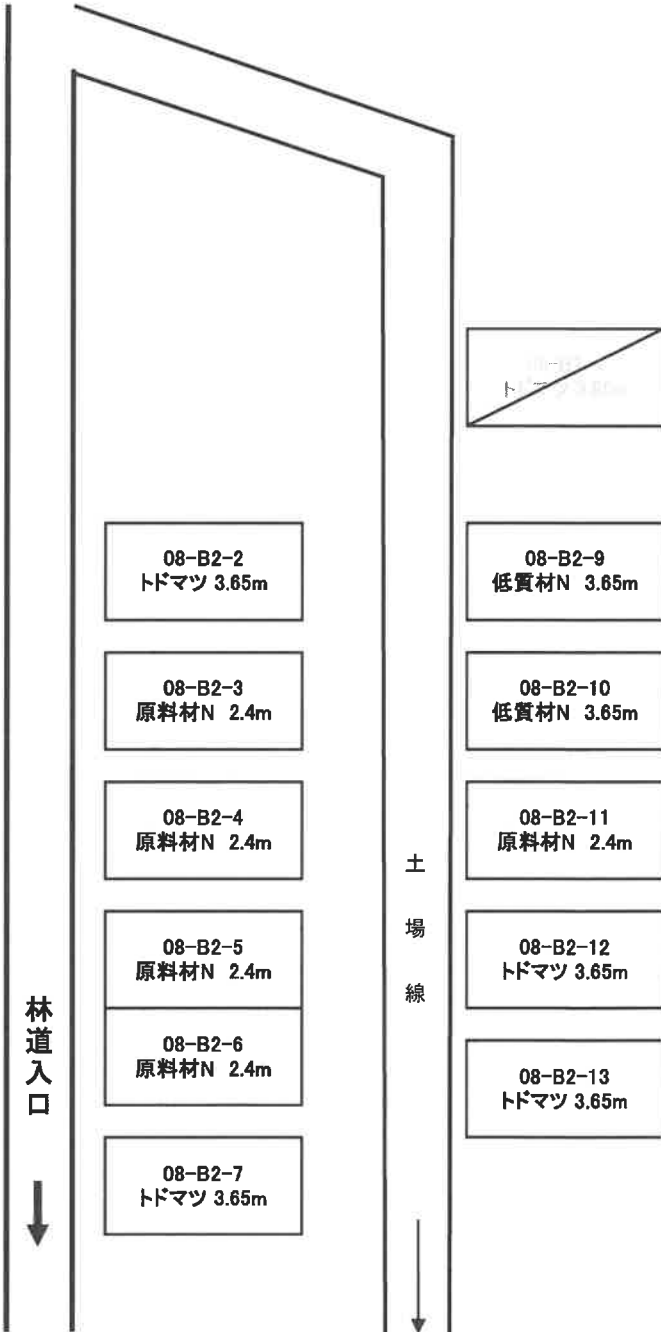


# 桧位置図

08-B2号土場

神明

※桧の杭は搬出もしくは土場隅に堆積願います。  
※林道保全のため、晴天時に搬出願います。  
※複数運材業者の重複を避けるため、  
運材着手前に下記森林事務所へご連絡願います。  
奥湯の岱森林事務所  
TEL 0139-56-3020



# 桧位置図

08-B2号土場  
08-B3号土場

## 神明

2号土場

08-B2-8  
トドマツ 3.65m

3号土場

08-B3-2  
カラマツ 3.65m

林道

引込線

至 入り口

08-B3-1  
低質材N 3.65m

08-B3-3  
原料材N 2.4m

08-B3-4  
原料材N 2.4m

08-B3-5  
原料材N 2.4m

08-B3-6  
原料材N 2.4m

08-B3-7  
原料材N 2.4m

08-B3-8  
原料材N 2.4m

08-B3-9  
原料材N 2.4m

08-B3-11  
原料材N 2.4m

08-B3-12  
カラマツ 3.65m

08-B3-10原  
料材N  
2.40m

※桧の杭は搬出もしくは土場隅に堆積願います。  
※林道保全のため、晴天時に搬出願います。  
※複数運材業者の重複を避けるため、  
運材着手前に下記森林事務所へご連絡願います。  
奥湯の岱森林事務所  
TEL 0139-56-3020

08-B3-13  
カラ原料材 2.4m

# 桧位置図

08-B4号土場

神明

08-B4-1  
カラマツ 4.0m

08-B4-3  
トドマツ 3.65m

08-B4-2 原  
料材N  
2.40m

林道

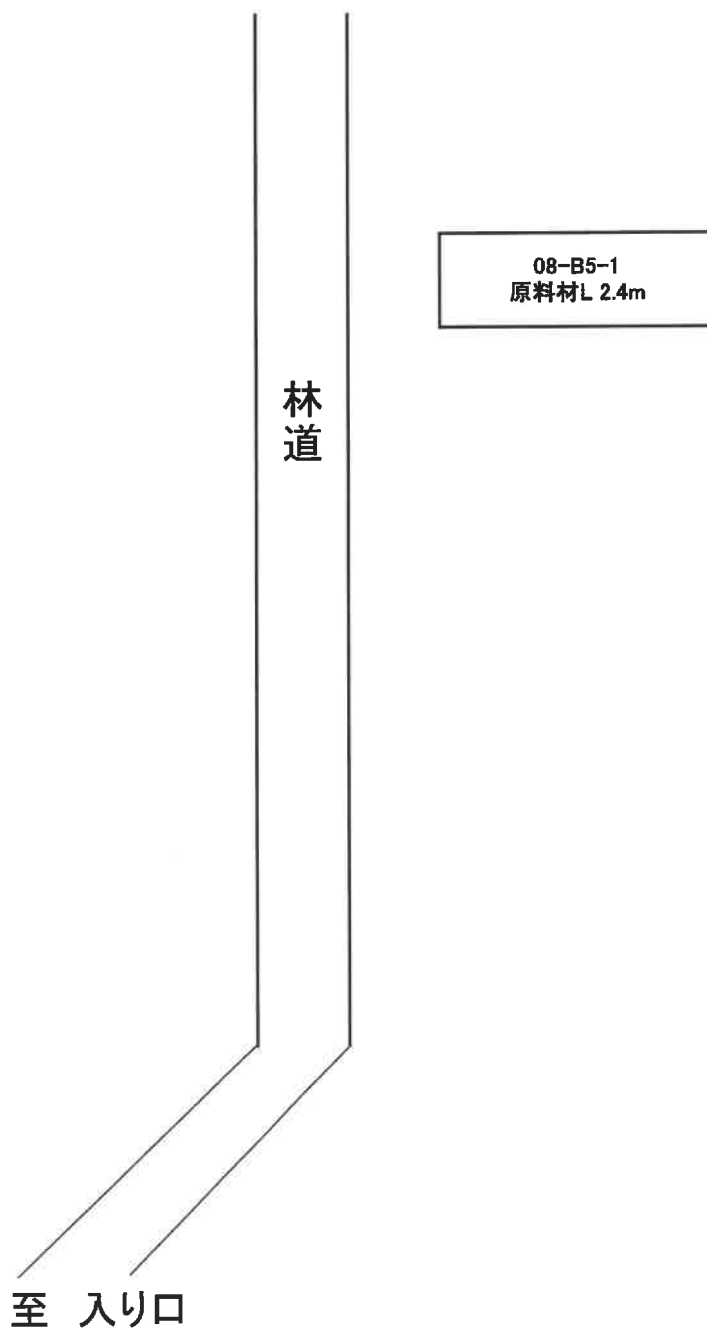
至 入り口

※桧の杭は搬出もしくは土場隅に堆積願います。  
※林道保全のため、晴天時に搬出願います。  
※複数運材業者の重複を避けるため、  
運材着手前に下記森林事務所へご連絡願います。  
奥湯の岱森林事務所  
TEL 0139-56-3020

# 桤位置図

08-B5号土場

神明



※桤の杭は搬出もしくは土場隅に堆積願います。  
※林道保全のため、晴天時に搬出願います。  
※複数運材業者の重複を避けるため、  
運材着手前に下記森林事務所へご連絡願います。  
奥湯の岱森林事務所  
TEL 0139-56-3020