

# 物 件 明 細 書

十勝西部森林管理署

入札番号

43～47

(5物件)

土場所在地

河西郡芽室町

芽室山元土場

十勝西部森林管理署委託販売物件一覧表

No. 1

入札日 令和8年7月6日

物件番号	所在地	桧番号	樹材種	本数	材積(m)	m廻り	主間伐別 材長級 換算率 搬出期限	摘要欄	応札枚数	開札結果	
										二番札	一番札
43	芽室	08-02-01 08-02-02 08-02-03	低質材N	211	38.693	0.183	間伐材 3.65m 11 ~ 40 cm 令和8年12月20日	低質材N(トドマツ)			
44	芽室	08-02-04 08-02-05 08-02-06	トドマツ	270	53.194	0.197	間伐材 3.65m 13 ~ 38 cm 令和8年12月20日				
45	芽室	08-02-07	原料材N	829	59.353	0.072	間伐材 2.40m 6 ~ 40 cm 令和8年12月20日				
46	芽室	08-02-08	原料材L	798	52.437	0.066	間伐材 2.40m 6 ~ 34 cm 令和8年12月20日				
47	芽室	08-02-09	原料材L	658	51.686	0.079	間伐材 2.40m 7 ~ 36 cm 令和8年12月20日				
合計				2,766	255.363						

\*\* 販売物件明細書 \*\*

公売年度	公売回数	入札番号	評定番号
		44	08-07-101

北海道森林管理局  
十勝西部森林管理署

				(単位:長級 m, 径級 cm, 材積 m <sup>3</sup> )								
物件所在地	植番号	産地	樹種	林齢	材の区分	長級	径級	等級	本品数	材積	単材積	摘要
芽室山元	08-02-01	芽室	低質材N	46	低質材	3.65	30~40	低質材	34	12.890	0.379	
							樹種計		34	12.890	0.379	
							植計		34	12.890	0.379	
芽室山元	08-02-02	芽室	低質材N	46	低質材	3.65	11~18	低質材	80	6.807	0.085	
							樹種計		80	6.807	0.085	
							植計		80	6.807	0.085	
芽室山元	08-02-03	芽室	低質材N	46	低質材	3.65	20~28	低質材	97	18.996	0.196	
							樹種計		97	18.996	0.196	
							植計		97	18.996	0.196	
				評定番号計				211	38.693	0.183		

公売年度	公売回数	入札番号	評定番号
		44	08-07-102

北海道森林管理局  
十勝西部森林管理署

				(単位:長級 m, 径級 cm, 材積 m <sup>3</sup> )								
物件所在地	植番号	産地	樹種	林齢	材の区分	長級	径級	等級	本品数	材積	単材積	摘要
芽室山元	08-02-04	芽室	トドマツ	46	一般材	3.65	30~38	込一般	25	9.635	0.385	
							樹種計		25	9.635	0.385	
							植計		25	9.635	0.385	
芽室山元	08-02-05	芽室	トドマツ	46	一般材	3.65	13~13	込一般	1	0.062	0.062	
							樹種計		74	7.250	0.098	
							植計		75	7.312	0.097	
芽室山元	08-02-06	芽室	トドマツ	46	一般材	3.65	20~22	込一般	64	10.367	0.162	
							樹種計		106	25.880	0.244	
							植計		170	36.247	0.213	
				評定番号計				270	53.194	0.197		

/

\*\*\* 販売物件明細書 \*\*\*

公売年度	公売回数	入札番号	評定番号
		45	08-07-103

北海道森林管理局  
十勝西部森林管理署

物件所在地	植番号	産地	樹種	林齢	材の区分	長級	径級	品等	本数	材積	単材積	摘要
茅室山元	08-02-07	茅室	原料材N	46	原料材	2.40	6~40	原料材	829	59.353	0.072	
							樹種	計	829	59.353	0.072	
							植	計	829	59.353	0.072	
							評定番号	計	829	59.353	0.072	

(単位:長級 m, 径級 cm, 材積 m<sup>3</sup>)

北海道森林管理局  
十勝西部森林管理署

公売年度	公売回数	入札番号	評定番号
		46	08-07-104

物件所在地	植番号	産地	樹種	林齢	材の区分	長級	径級	品等	本数	材積	単材積	摘要
茅室山元	08-02-08	茅室	原料材L	46	原料材	2.40	6~34	原料材	798	52.437	0.066	
							樹種	計	798	52.437	0.066	
							植	計	798	52.437	0.066	
							評定番号	計	798	52.437	0.066	

(単位:長級 m, 径級 cm, 材積 m<sup>3</sup>)

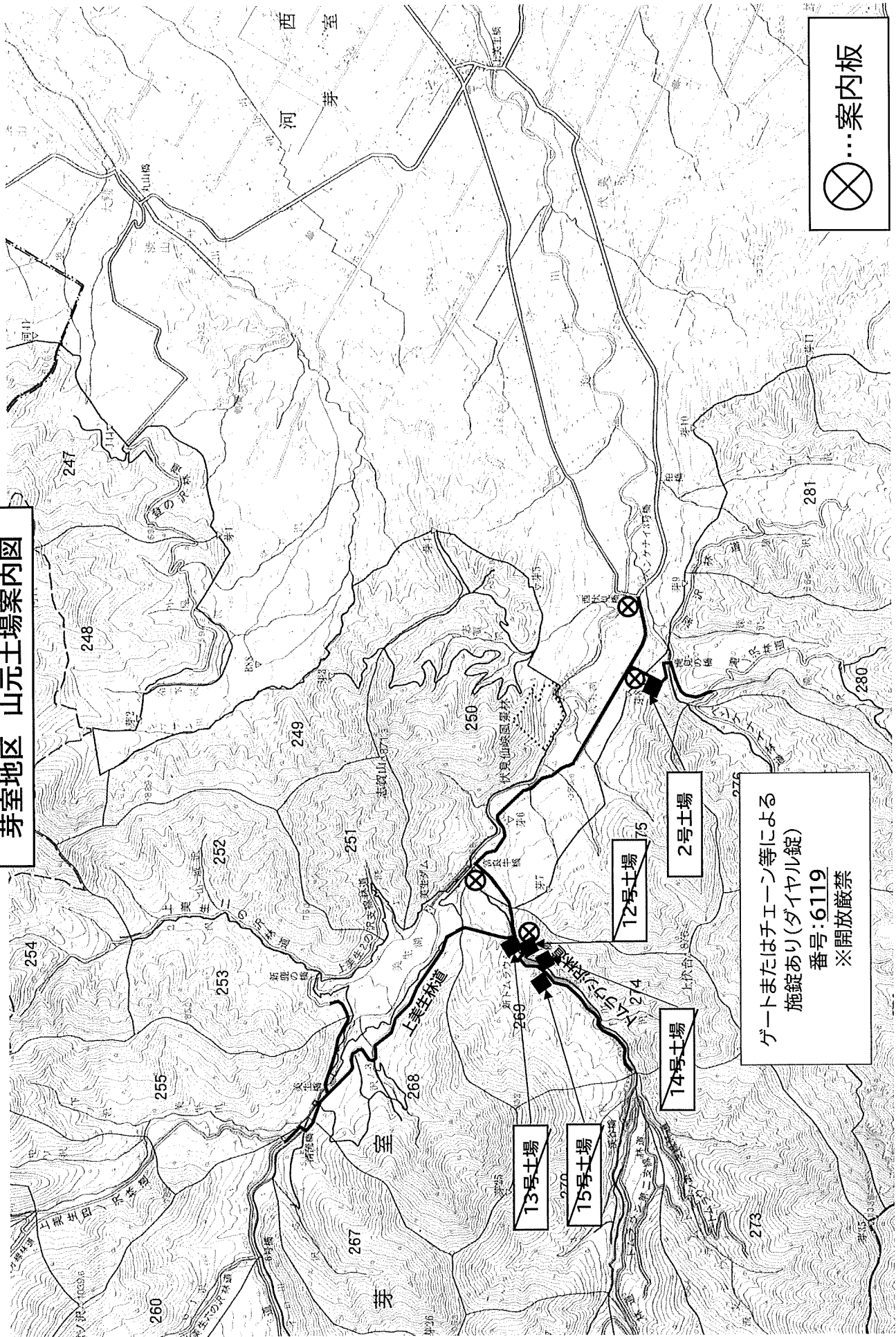
公売年度	公売回数	入札番号	評定番号
		47	08-07-105

北海道森林管理局  
十勝西部森林管理署

物件所在地	植番号	産地	樹種	林齢	材の区分	長級	径級	品等	本数	材積	単材積	摘要
茅室山元	08-02-09	茅室	原料材L	46	原料材	2.40	7~36	原料材	658	51.686	0.079	
							樹種	計	658	51.686	0.079	
							植	計	658	51.686	0.079	
							評定番号	計	658	51.686	0.079	

(単位:長級 m, 径級 cm, 材積 m<sup>3</sup>)

芽室地区 山元土場案内図

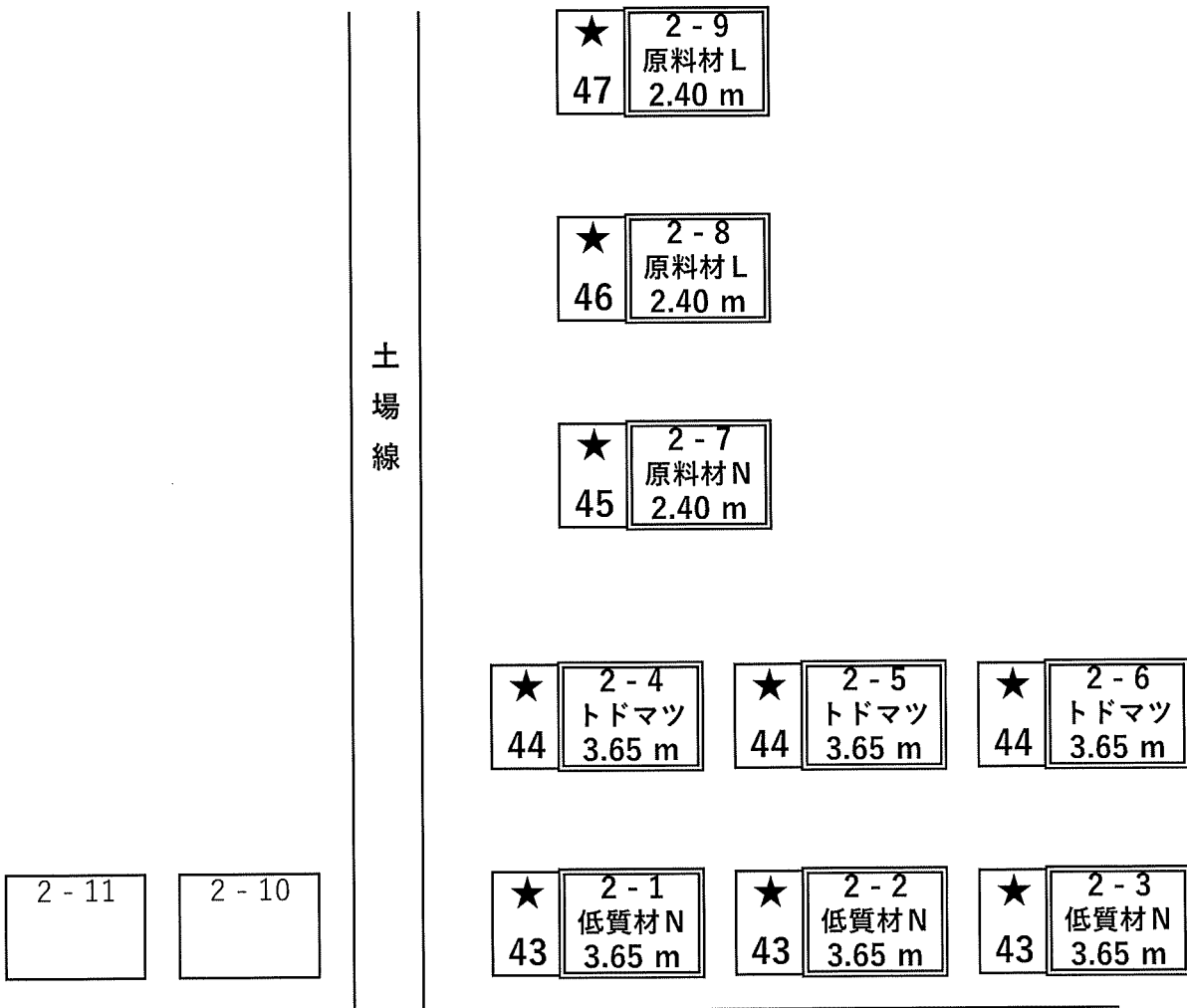


ゲートまたはチエーン等による  
施錠あり(ダイヤル錠)  
番号:6119  
※開放厳禁

# 芽室地区 2号土場 桧位置図

★ 00	桧 番 号
	樹 材 種
	材 長

★物件番号  
☆土場をまたぐ物件



ペンケナイ林道      至 芽室 ⇨