

物 件 明 細 書

根釧東部森林管理署

入札番号

2～20
(19物件)

土場所在地 標津郡中標津町 養老牛山元土場

【署からの留意事項】

1. 雨天・降雨等の直後の運材は林道の路面保護のため、ご配慮いただきますようお願いいたします。

根釧東部 森林管理署委託販売物件一覧表

入札予定日 令和 8 年 6 月 15 日

物件番号	所在地	辻番号	樹種	本数	材積 (m ³)	m ² 廻り	主間伐別 材径換算率 搬出期限	摘要欄	応札枚数	開札結果	
										二番札	一番札
2	中標津町 養老牛山元	08-A9-1	カラマツ	345	70.598	0.205	間伐材 3.65m 20~28 cm R8年10月31日				
3	中標津町 養老牛山元	08-A9-2	カラマツ	322	65.872	0.205	間伐材 3.65m 20~28 cm R8年10月31日				
4	中標津町 養老牛山元	08-A9-3	カラマツ	103	21.872	0.212	間伐材 3.65m 20~28 cm R8年10月31日				
5	中標津町 養老牛山元	08-A9-4	カラマツ	361	35.880	0.099	間伐材 3.65m 12~20 cm R8年10月31日				
6	中標津町 養老牛山元	08-A9-5	カラマツ	137	52.089	0.380	間伐材 3.65m 28~38 cm R8年10月31日				
7	中標津町 養老牛山元	08-A10-7	カラマツ	479	48.720	0.102	間伐材 3.65m 12~20 cm R8年10月31日				
8	中標津町 養老牛山元	08-A10-8	カラマツ	169	63.765	0.377	間伐材 3.65m 28~42 cm R8年10月31日				
9	中標津町 養老牛山元	08-A10-9	カラマツ	235	48.140	0.205	間伐材 3.65m 20~28 cm R8年10月31日				
10	中標津町 養老牛山元	08-A10-10	カラマツ	263	52.633	0.200	間伐材 3.65m 20~28 cm R8年10月31日				
11	中標津町 養老牛山元	08-A10-11	カラマツ	274	54.967	0.201	間伐材 3.65m 20~28 cm R8年10月31日				
12	中標津町 養老牛山元	08-A10-12	カラマツ	292	58.336	0.200	間伐材 3.65m 20~28 cm R8年10月31日				
13	中標津町 養老牛山元	08-A11-10	カラマツ	190	19.131	0.101	間伐材 3.65m 13~20 cm R8年10月31日				
14	中標津町 養老牛山元	08-A11-11,12	カラマツ	232	91.157	0.393	間伐材 3.65m 30~44 cm R8年10月31日				
15	中標津町 養老牛山元	08-A11-13	カラマツ	319	67.573	0.212	間伐材 3.65m 18~28 cm R8年10月31日				
16	中標津町 養老牛山元	08-A11-14	カラマツ	310	65.846	0.212	間伐材 3.65m 18~28 cm R8年10月31日				
17	中標津町 養老牛山元	08-A23-4,5	カラマツ	802	139.509	0.174	間伐材 3.65m 14~28 cm R8年10月31日				
18	中標津町 養老牛山元	08-A23-6	カラマツ	56	20.359	0.364	間伐材 3.65m 30~38 cm R8年10月31日				
19	中標津町 養老牛山元	08-A24-1	カラマツ	107	44.241	0.413	間伐材 3.65m 28~44 cm R8年10月31日				
20	中標津町 養老牛山元	08-A24-2,4	カラマツ	264	52.559	0.199	間伐材 3.65m 14~28 cm R8年10月31日				
合計				5,260	1,073.247						

＊ ＊ 販売物件明細書 ＊ ＊

北海道森林管理局
根釧東部森林管理署

公売年度	公売回数	入札番号	評定番号
		2	08-06-001

物件所在地	植番号	産地	樹種	林齢	材の区分	長級	径級	品等	本数	材積	単材積	摘	要
養老牛山元	08- A9-1	養老牛	カラマツ	49	一般材	3.65	20 ~ 22	込一般	168	27.256	0.162		
						3.65	24 ~ 28	込一般	177	43.342	0.245		
							樹種	計	345	70.598	0.205		
				植			計	345	70.598	0.205			
					評定番号	計		345	70.598	0.205			

(単位：長級 m, 径級 cm, 材積 m³)

公売年度	公売回数	入札番号	評定番号
		3	08-06-002

物件所在地	植番号	産地	樹種	林齢	材の区分	長級	径級	品等	本数	材積	単材積	摘	要
養老牛山元	08- A9-2	養老牛	カラマツ	49	一般材	3.65	20 ~ 22	込一般	158	25.827	0.163		
						3.65	24 ~ 28	込一般	164	40.045	0.244		
							樹種	計	322	65.872	0.205		
				植			計	322	65.872	0.205			
					評定番号	計		322	65.872	0.205			

根釧東部森林管理署
(単位：長級 m, 径級 cm, 材積 m³)

公売年度	公売回数	入札番号	評定番号
		4	08-06-003

物件所在地	植番号	産地	樹種	林齢	材の区分	長級	径級	品等	本数	材積	単材積	摘	要
養老牛山元	08- A9-3	養老牛	カラマツ	49	一般材	3.65	20 ~ 22	込一般	41	6.699	0.163		
						3.65	24 ~ 28	込一般	62	15.173	0.245		
							樹種	計	103	21.872	0.212		
				植			計	103	21.872	0.212			
					評定番号	計		103	21.872	0.212			

根釧東部森林管理署
(単位：長級 m, 径級 cm, 材積 m³)

/

＊ ＊ 販売物件明細書 ＊ ＊

公売年度	公売回数	入札番号	評定番号
		5	08-06-004

北海道森林管理局
根釧東部森林管理署

物件所在地	植番号	産地	樹種	林齢	材の区分	長級	径級	品等	本数	材積	単材積	摘	要
養老牛山元	08- A9-4	養老牛	カラマツ	49	一般材	3.65	12～13	込一般	14	0.850	0.061		
						3.65	14～18	込一般	346	34.884	0.101		
						3.65	20～20	込一般	1	0.146	0.146		
							樹種計	361	35.880	0.099			
			植					361	35.880	0.099			
								評定番号計	361	35.880	0.099		

(単位：長級 m, 径級 cm, 材積 m³)

公売年度	公売回数	入札番号	評定番号
		6	08-06-005

根釧東部森林管理署

物件所在地	植番号	産地	樹種	林齢	材の区分	長級	径級	品等	本数	材積	単材積	摘	要
養老牛山元	08- A9-5	養老牛	カラマツ	49	一般材	3.65	28～28	込一般	1	0.286	0.286		
						3.65	30～38	込一般	136	51.803	0.381		
							樹種計	137	52.089	0.380			
							植	137	52.089	0.380			
								評定番号計	137	52.089	0.380		

(単位：長級 m, 径級 cm, 材積 m³)

公売年度	公売回数	入札番号	評定番号
		7	08-06-006

根釧東部森林管理署

物件所在地	植番号	産地	樹種	林齢	材の区分	長級	径級	品等	本数	材積	単材積	摘	要
養老牛山元	08- A10-7	養老牛	カラマツ	49	一般材	3.65	12～13	込一般	16	0.965	0.060		
						3.65	14～18	込一般	460	47.317	0.103		
						3.65	20～20	込一般	3	0.438	0.146		
							樹種計	479	48.720	0.102			
			植					479	48.720	0.102			
								評定番号計	479	48.720	0.102		

(単位：長級 m, 径級 cm, 材積 m³)

*** 販売物件明細書 ***

北海道森林管理局
根釧東部森林管理署

公売年度	公売回数	入札番号	評価番号
		♂	08-06-007

物件所在地	植番号	産地	樹種	林齢	材の区分	長級	径級	品等	本数	材積	単材積	摘要
養老牛山元	08-A10-8	養老牛	カラマツ	49	一般材	3.65	28 ~ 28	込一般	2	0.572	0.286	
						3.65	30 ~ 42	込一般	167	63.193	0.378	
							樹種計	169	63.765	0.377		
					植			計	169	63.765	0.377	
					評定番号計			計	169	63.765	0.377	

(単位：長級 m, 径級 cm, 材積 m³)

公売年度	公売回数	入札番号	評価番号
		♀	08-06-008

物件所在地	植番号	産地	樹種	林齢	材の区分	長級	径級	品等	本数	材積	単材積	摘要
養老牛山元	08-A10-9	養老牛	カラマツ	49	一般材	3.65	20 ~ 22	込一般	105	17.004	0.162	
						3.65	24 ~ 28	込一般	130	31.136	0.240	
							樹種計	235	48.140	0.205		
					植			計	235	48.140	0.205	
					評定番号計			計	235	48.140	0.205	

根釧東部森林管理署
(単位：長級 m, 径級 cm, 材積 m³)

公売年度	公売回数	入札番号	評価番号
		♂	08-06-009

物件所在地	植番号	産地	樹種	林齢	材の区分	長級	径級	品等	本数	材積	単材積	摘要
養老牛山元	08-A10-10	養老牛	カラマツ	49	一般材	3.65	20 ~ 22	込一般	138	22.442	0.163	
						3.65	24 ~ 28	込一般	125	30.191	0.242	
							樹種計	263	52.633	0.200		
					植			計	263	52.633	0.200	
					評定番号計			計	263	52.633	0.200	

北海道森林管理局
根釧東部森林管理署
(単位：長級 m, 径級 cm, 材積 m³)

*** 販売物件明細書 ***

公売年度	公売回数	入札番号	産地	樹種	林齢	材の区分	長級	径級	品等	本数	材積	単材積	摘要
		/ /	08-06-010	カラマツ	49	一般材	3.65	20 ~ 22	込一般	139	22.526	0.162	

北海道森林管理局
根釧東部森林管理署

(単位：長級 m, 径級 cm, 材積 m ³)													
公売年度	公売回数	入札番号	産地	樹種	林齢	材の区分	長級	径級	品等	本数	材積	単材積	摘要
養老牛山元	08-A10-11	養老牛		カラマツ	49	一般材	3.65	20 ~ 22	込一般	139	22.526	0.162	
							3.65	24 ~ 28	込一般	135	32.441	0.240	
								樹種計		274	54.967	0.201	
								樺		274	54.967	0.201	
								評定番号計		274	54.967	0.201	

公売年度	公売回数	入札番号	産地	樹種	林齢	材の区分	長級	径級	品等	本数	材積	単材積	摘要
		/ 2	08-06-011	カラマツ	49	一般材	3.65	20 ~ 22	込一般	149	23.862	0.160	

北海道森林管理局
根釧東部森林管理署

(単位：長級 m, 径級 cm, 材積 m ³)													
公売年度	公売回数	入札番号	産地	樹種	林齢	材の区分	長級	径級	品等	本数	材積	単材積	摘要
養老牛山元	08-A10-12	養老牛		カラマツ	49	一般材	3.65	20 ~ 22	込一般	149	23.862	0.160	
							3.65	24 ~ 28	込一般	143	34.474	0.241	
								樹種計		292	58.336	0.200	
								樺		292	58.336	0.200	
								評定番号計		292	58.336	0.200	

公売年度	公売回数	入札番号	産地	樹種	林齢	材の区分	長級	径級	品等	本数	材積	単材積	摘要
		/ 2	08-06-012	カラマツ	49	一般材	3.65	13 ~ 13	込一般	2	0.124	0.062	

北海道森林管理局
根釧東部森林管理署

(単位：長級 m, 径級 cm, 材積 m ³)													
公売年度	公売回数	入札番号	産地	樹種	林齢	材の区分	長級	径級	品等	本数	材積	単材積	摘要
養老牛山元	08-A11-10	養老牛		カラマツ	49	一般材	3.65	14 ~ 18	込一般	187	18.861	0.101	
							3.65	20 ~ 20	込一般	1	0.146	0.146	
								樹種計		190	19.131	0.101	
								樺		190	19.131	0.101	
								評定番号計		190	19.131	0.101	

＊ ＊ 販売物件明細書 ＊ ＊

公売年度	公売回数	入札番号	評定番号
		14	08-06-013

北海道森林管理局
根釧東部森林管理署

物件所在地	植番号	産地	樹種	林齢	材の区分	長級	径級	品等	本数	材積	単材積	摘要
養老牛山元	08-A11-11	養老牛	カラマツ	49	一般材	3.65	30 ~ 40	込一般	47	18.697	0.398	
							樹種計		47	18.697	0.398	
							植計		47	18.697	0.398	
養老牛山元	08-A11-12	養老牛	カラマツ	49	一般材	3.65	30 ~ 44	込一般	185	72.460	0.392	
							樹種計		185	72.460	0.392	
							植計		185	72.460	0.392	
							評定番号計		232	91.157	0.393	

(単位：長級 m, 径級 cm, 材積 m³)

北海道森林管理局
根釧東部森林管理署

公売年度	公売回数	入札番号	評定番号
		15	08-06-014

物件所在地	植番号	産地	樹種	林齢	材の区分	長級	径級	品等	本数	材積	単材積	摘要
養老牛山元	08-A11-13	養老牛	カラマツ	49	一般材	3.65	18 ~ 18	込一般	1	0.118	0.118	
						3.65	20 ~ 22	込一般	126	20.566	0.163	
						3.65	24 ~ 28	込一般	192	46.889	0.244	
							樹種計		319	67.573	0.212	
							植計		319	67.573	0.212	
							評定番号計		319	67.573	0.212	

(単位：長級 m, 径級 cm, 材積 m³)

北海道森林管理局
根釧東部森林管理署

公売年度	公売回数	入札番号	評定番号
		16	08-06-015

物件所在地	植番号	産地	樹種	林齢	材の区分	長級	径級	品等	本数	材積	単材積	摘要
養老牛山元	08-A11-14	養老牛	カラマツ	49	一般材	3.65	18 ~ 18	込一般	1	0.118	0.118	
						3.65	20 ~ 22	込一般	121	19.743	0.163	
						3.65	24 ~ 28	込一般	188	45.985	0.245	
							樹種計		310	65.846	0.212	
							植計		310	65.846	0.212	
							評定番号計		310	65.846	0.212	

(単位：長級 m, 径級 cm, 材積 m³)

*** 販売物件明細書 ***

北海道森林管理局
根釧東部森林管理署

公売年度	公売回数	入札番号	評定番号
		17	08-06-016

物件所在地	植番号	産地	樹種	林齢	材の区分	長級	径級	品等	本数	材積	単材積	摘要
養老牛山元	08- A23-4	養老牛	カラマツ	49	一般材	3.65	18 ~ 18	込一般	2	0.236	0.118	
						3.65	20 ~ 22	込一般	271	43.658	0.161	
						3.65	24 ~ 28	込一般	293	70.311	0.240	
							樹種計	566	114.205	0.202		
							植	566	114.205	0.202		
養老牛山元	08- A23-5	養老牛	カラマツ	49	一般材	3.65	14 ~ 18	込一般	236	25.304	0.107	
								樹種計	236	25.304	0.107	
								植	236	25.304	0.107	
							評定番号計	802	139.509	0.174		

(単位：長級 m, 径級 cm, 材積 m³)

北海道森林管理局
根釧東部森林管理署

公売年度	公売回数	入札番号	評定番号
		18	08-06-017

物件所在地	植番号	産地	樹種	林齢	材の区分	長級	径級	品等	本数	材積	単材積	摘要
養老牛山元	08- A23-6	養老牛	カラマツ	49	一般材	3.65	30 ~ 38	込一般	56	20.359	0.364	
								樹種計	56	20.359	0.364	
								植	56	20.359	0.364	
							評定番号計	56	20.359	0.364		

(単位：長級 m, 径級 cm, 材積 m³)

*** 販売物件明細書 ***

北海道森林管理局
根釧東部森林管理署

(単位：長級 m, 径級 cm, 材積 m³)

公売年度	公売回数	入札番号	評定番号
		19	08-06-018

物件所在地	植番号	産地	樹種	林齢	材の区分	長級	径級	品等	本数	材積	単材積	摘	要
養老牛山元	08-A24-1	養老牛	カラマツ	49	一般材	3.65	28 ~ 28	込一般	1	0.286	0.286		
						3.65	30 ~ 44	込一般	106	43.955	0.415		
					樹種計				107	44.241	0.413		
					植				107	44.241	0.413		
					評定番号計				107	44.241	0.413		

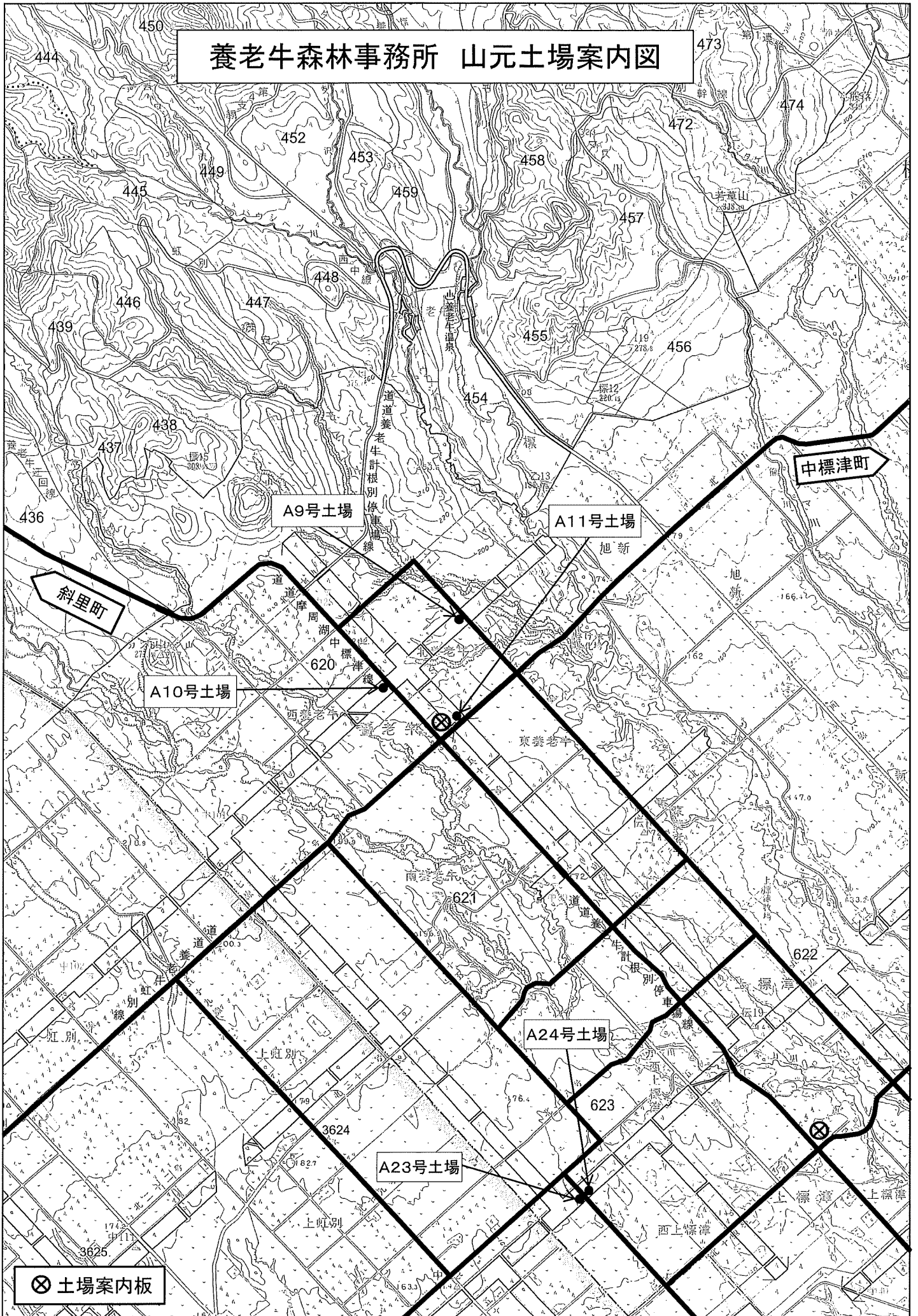
北海道森林管理局
根釧東部森林管理署

(単位：長級 m, 径級 cm, 材積 m³)

公売年度	公売回数	入札番号	評定番号
		20	08-06-019

物件所在地	植番号	産地	樹種	林齢	材の区分	長級	径級	品等	本数	材積	単材積	摘	要
養老牛山元	08-A24-2	養老牛	カラマツ	49	一般材	3.65	14 ~ 18	込一般	40	4.253	0.106		
							樹種計	40	4.253	0.106			
養老牛山元	08-A24-4	養老牛	カラマツ	49	一般材	3.65	20 ~ 22	込一般	80	13.106	0.164		
						3.65	24 ~ 28	込一般	144	35.200	0.244		
					樹種計				224	48.306	0.216		
					植				224	48.306	0.216		
					評定番号計				264	52.559	0.199		

養老牛森林事務所 山元土場案内図



A9 号土場配置図

6号						物件番号
A9-5						桟番号
一般カラマツ材						材種
3.65m						長級

至
終点

農道

至
道道150号

土場線

5号	4号	3号	2号	物件番号
A9-4	A9-3	A9-2	A9-1	桟番号
一般カラマツ材	一般カラマツ材	一般カラマツ材	一般カラマツ材	材種
3.65m	3.65m	3.65m	3.65m	長級

A10 号土場配置図

物件番号	8号	9号	10号	11号	12号	
桟番号	A10-8	A10-9	A10-10	A10-11	A10-12	
材種	一般カラマツ材	一般カラマツ材	一般カラマツ材	一般カラマツ材	一般カラマツ材	
長級	3.65m	3.65m	3.65m	3.65m	3.65m	

至
清里方面

道道505号

至
計根別方面

土場線

物件番号	7号					
桟番号	A10-7					
材種	一般カラマツ材					
長級	3.65m					

A11 号土場配置図

物件番号			13号	14号	14号	15号	16号
桟番号			A11-10	A11-11	A11-12	A11-13	A11-14
材種			一般カラマツ材	一般カラマツ材	一般カラマツ材	一般カラマツ材	一般カラマツ材
長級			3.65m	3.65m	3.65m	3.65m	3.65m

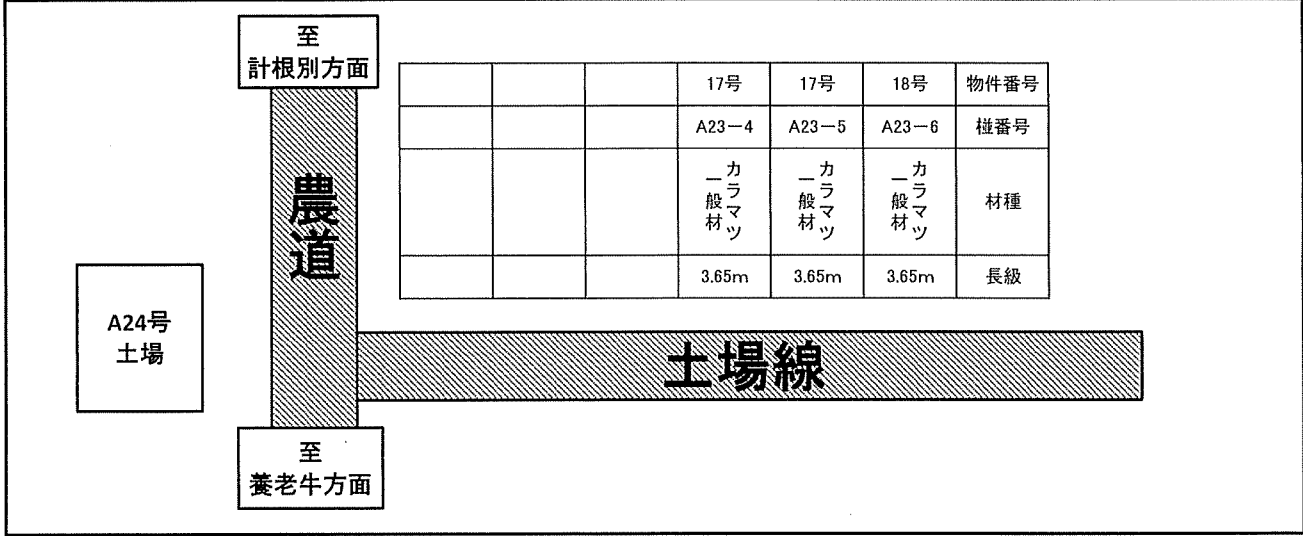
至
中標津方面

道道150号

至
弟子屈方面

土場線

A23 号土場配置図



A24 号土場配置図

