

物 件 明 細 書

根釧東部森林管理署

入札番号

1

(1 物件)

土場所在地 標津郡中標津町 開陽山元土場

【署からの留意事項】

1. 雨天・降雨等の直後の運材は林道の路面保護のため、ご配慮いただきますようお願いいたします。
2. 冬期の除雪については、常時行っておりませんので、搬出予定の2週間前までに署担当者へ連絡願います。
3. 開陽地区の山元土場については、令和8年3月16日～5月31日までの間は、林道保全等を考慮し「運材禁止」とさせていただきますのでご了承願います。

根釧東部 森林管理署委託販売物件一覧表

入札予定日 令和 8 年 4 月 13 日

| 物件 番号 | 所在地 | 槿 番号 | 樹 種 | 本 数 | 材積 (m ³) | m ³ 廻り | 主 間 伐 別 材 長 級 径 換 算 率 搬 出 期 限 | 摘要欄 | 応 札 枚 数 | 開 札 結 果 | |
|----------|--------------|---------|--------|--------|----------------------|-------------------|--|-----|------------------|---------|-------|
| | | | | | | | | | | 二 番 札 | 一 番 札 |
| 1 | 中標津町 開陽山元 | 07-W5-2 | アカエゾ | 23 | 8.521 | 0.370 | 間伐材 3.65m 30~40 cm R8年9月30日 | | | | |
| 合計 | | | | 23 | 8.521 | | | | | | |

*** 販売物件明細書 ***

北海道森林管理局
根釧東部森林管理署

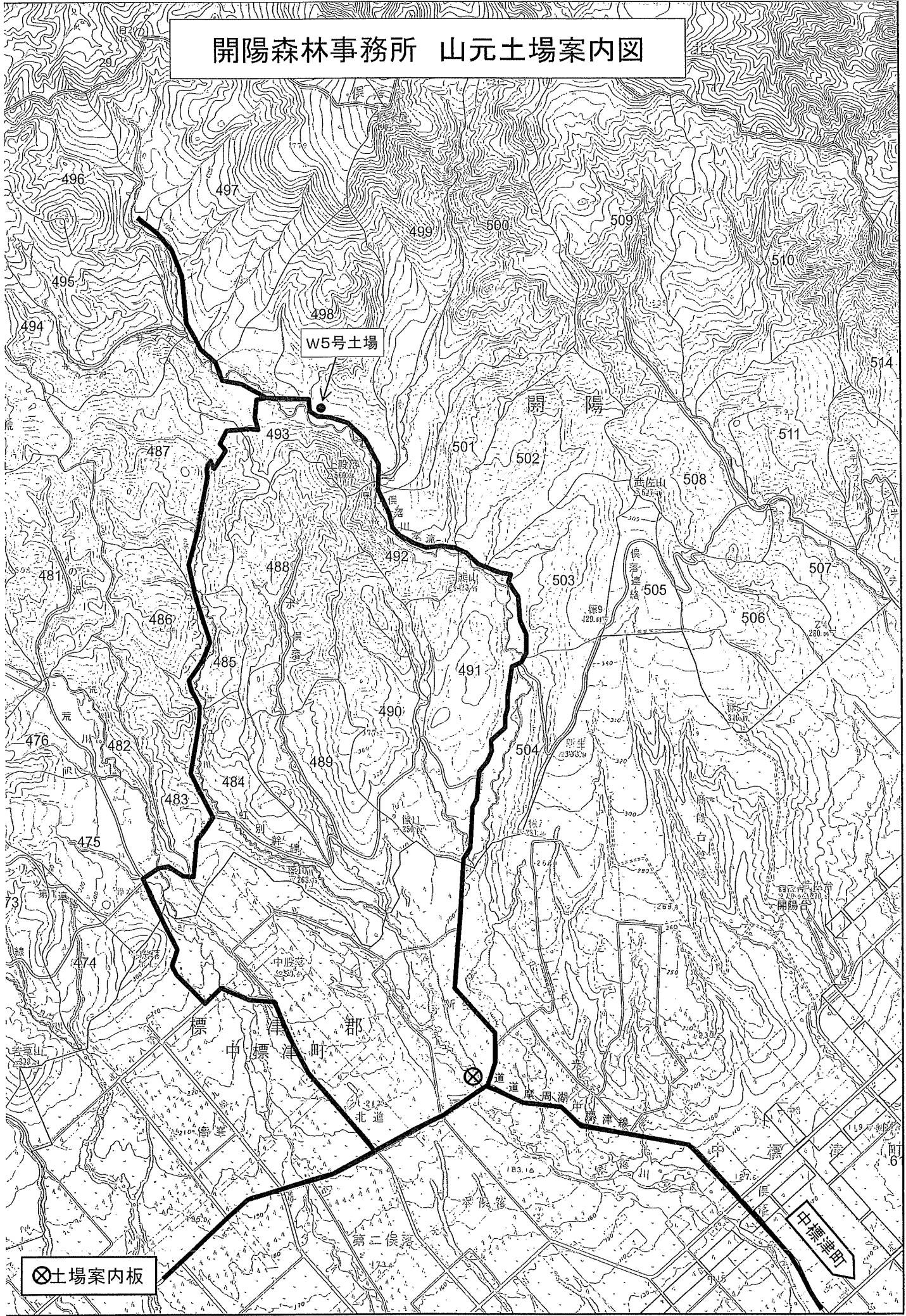
| | | | |
|------|------|------|-----------|
| 公売年度 | 公売回数 | 入札番号 | 評定番号 |
| | | / | 08-04-001 |

| 物件所在地 | | 産地 | 樹種 | 林齢 | 材の区分 | 長級 | 径級 | 品等 | 本数 | 材積 | 単材積 | 摘 | 要 |
|-------|--|----|--------|----|------|------|---------|-----|----|-------|-------|---|---|
| 開陽山元土 | | 開陽 | アカエゾマツ | 61 | 一般材 | 3.65 | 30 ~ 38 | 込一般 | 22 | 7.937 | 0.361 | | |
| | | | | | | 3.65 | 40 ~ 40 | 込一般 | 1 | 0.584 | 0.584 | | |
| | | | | | | | 樹種 | 計 | 23 | 8.521 | 0.370 | | |
| | | | | | | | 桧 | 計 | 23 | 8.521 | 0.370 | | |
| | | | | | | | 評定番号 | 計 | 23 | 8.521 | 0.370 | | |

(単位：長級 m, 径級 cm, 材積 m³)

/

開陽森林事務所 山元土場案内図



⊗土場案内板

中標津町

